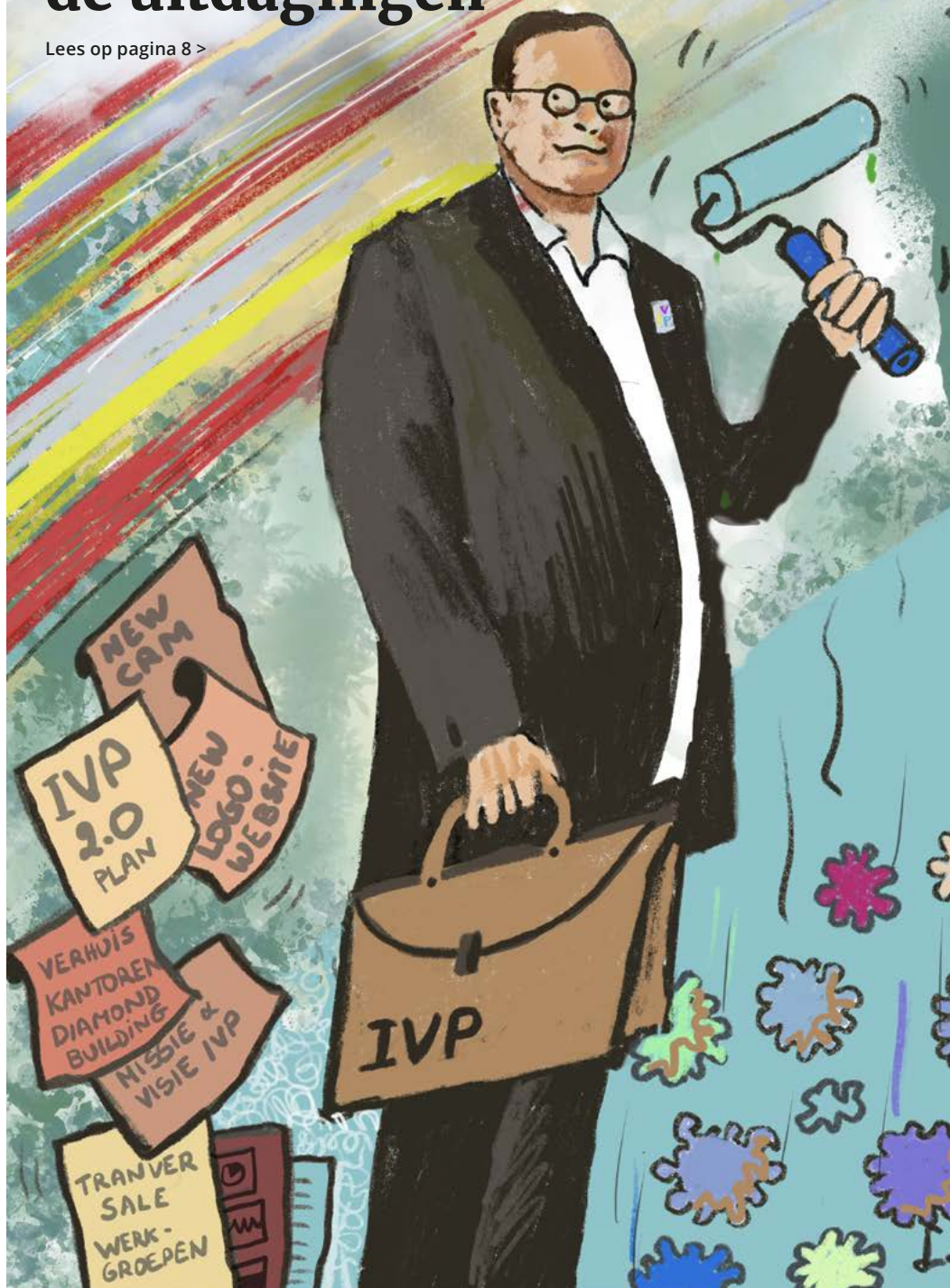


Interview: Lieven Seys, voorzitter IVP

Klimaat, inflatie en arbeidskrapte zijn dé uitdagingen

Lees op pagina 8 >



BUITENMUREN SCHILDEREN IS EEN KUNST.



verven vol vertrouwen

Kies uit het meest complete palet aan buitenmuurverven op pro.boss paints.be



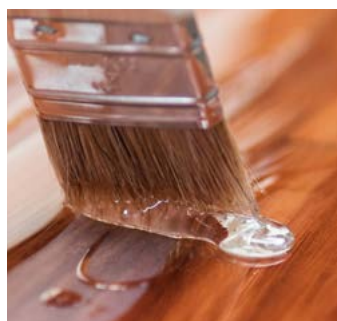
Project
Rustgevend geel in benauwende omstandigheden

Lees op pagina 10 >



Dossier non-paint
Aflakken en afdekken voor een onberispelijk resultaat

Lees op pagina 21 >



Dossier non-paint
De juiste borstel voor de juiste taak

Lees op pagina 14 >



Dossier metaalverf
Schilderen van oude en nieuwe metalen oppervlakken

Lees op pagina 26 >



Actua
Schellaert opent vijfde filiaal in Grimbergen

Lees op pagina 30 >

TOLLENS

Créateur de peinture depuis 1748

Toll O Perl T5

Gevelverf voor alle weertypes

Een goed
resultaat
het hele
jaar door



DE T5 TECHNOLOGIE:

Alle temperaturen van 2° tot 35°C en droging in 20 min bij 20°C

Alle ondergronden zelfs met condens

Alle weersomstandigheden regenbestendig vanaf 20 minuten en vochtbestendig tot 90% vochtigheid

Alle verwerkingen zowel met rol als airless

Alle kleuren lichte, midden en donkere kleuren

www.tollens.be

Cromology Benelux
Brits Tweedelegerlaan 63-65,
1190 Vorst
02 209 42 90

Paint & Stuc

Een uitgave van

OOLA bv
Veldemeersdreef 3
9880 Aalter
+32 50 250 170
info@omicron-media.be

Hoofredacteur

Wim Vander Haegen

Vormgeving

Bart Dermout & Cirkeline Hallemans

Advertenties

Simon Ooghe
+32 50 250 170
info@omicron-media.be

Vertaling

Joalis bvba

Druk

Perka nv
Industrielaan 12
9990 Maldegem
+32 50 716 071

Doelgroepen

Schilders, behangers, stukadoors, groothandels verf, importeurs verf, decorateurs & decoratie retail, plaatsers zachte vloerbekleding, pleisterwerken, plafonneerders, gevelbezitters

Copyrights

Alle rechten voorbehouden. Dit tijdschrift is auteursrechtelijk beschermd: uit deze uitgave mag analoog of digitaal niets gereproduceerd, verspreid of meegedeeld worden zonder schriftelijke toestemming van de uitgever. Uitgever en auteurs verklaren dat dit magazine op zorgvuldige wijze en naar beste weten is samengesteld; evenwel kunnen uitgever en auteurs op geen enkele wijze instaan voor de juistheid of volledigheid van de informatie. Uitgever en auteurs aanvaarden dan ook geen enkele aansprakelijkheid voor schade, van welke aard dan ook, die het gevolg is van handelingen en/of beslissingen gebaseerd op bedoelde informatie. Lezers worden met nadruk aangeraden deze informatie niet afzonderlijk te gebruiken, maar af te gaan op hun professionele kennis en ervaring en de te gebruiken informatie te controleren.



Historisch dieptepunt

In onze vorige editie stipten we aan dat de stijgende energieprijzen een domper dreigden te zetten op het enthousiasme van de burger om te investeren in verbouwingen en nieuwbouwprojecten. Hoewel de oorlog in Oekraïne toen al begonnen was, wees niets erop dat de gevolgen zo dramatisch zouden zijn. Ondertussen swingen de prijzen aan de pomp de pan uit, de inspanningen van de overheid om de taksen in te dijen ten spijt. Elektriciteits- en gasprijzen duwen menig Belg in de problemen en daar lijkt vooralsnog geen einde aan te komen. Zelfs de prijs voor ons dagelijks brood flirt met de symbolische grens van 3 euro. En daarbovenop nemen de loonkosten slag om slinger toe.

De gevolgen laten zich ook in de bouwsector voelen. Dat blijkt uit de Bouwbarometer van Bouwunie, de conjunctuurindicator bij uitstek voor de bouw-kmo. Het ondernemersvertrouwen van bouwbedrijven zakte in het eerste kwartaal van 2022 naar 98,5, een flink stuk onder de gezonde grens van 100. Bedrijven krijgen nog meer dan vorig jaar te maken met forse prijsstijgingen en hoogoplopende kosten, terwijl ook de onzekerheid over de oorlog in Oekraïne en de mogelijke problemen van toeleveringen meer dan ooit een prangende rol gaan spelen. **De enige positieve noot: de orderboekjes zijn nog steeds normaal gevuld.** 1 op 3 bouwbedrijven zit nog goed voor minstens een half jaar, 4 op 10 voor nog meer dan 9 maanden. Maar ook hier kan het tij snel keren wanneer mensen hun (ver)bouwprojecten uitstellen of opbergen uit angst voor de toekomst en nog grotere prijsstijgingen. Sinds januari zijn de prijzen van bouwmaterialen gemiddeld met 16% gestegen, zo blijkt uit onderzoek van de Confederatie Bouw. De oorlog in Oekraïne gaf daar nog een extra duw aan. Ruim de helft van de materialenleveranciers maakt hun offertes minder lang geldig: 44% beperkt die tot enkele dagen, 8% zelfs tot enkele uren. Op zich een logisch gevolg van de alsmar sneller fluctuerende prijzen, maar daar heeft de kandidaat-(ver)bouwer heus geen boodschap aan. Mensen willen zekerheid, maar die is er niet en dat zal er de komende maanden, misschien zelfs jaren niet op verbeteren. Een ander teken aan de wand zijn de toegenomen laattijdige betalingen. De vele prijs- en kostenstijgingen vreten de rendabiliteit van de bouwbedrijven aan, terwijl een kwart van de bouwbedrijven ook meer af te rekenen krijgt met laattijdige betalingen door klanten. De tevredenheid met de economische situatie in het algemeen zit op een bijna historisch dieptepunt. 9 op 10 (!) bouwondernemers maakt zich echt zorgen, ook over de manier waarop ze moeten ondernemen.

Ondernemingen die nog voldoende werk hebben zien zich dan weer geconfronteerd met een ander probleem. De bouwsector kampt ondertussen met een recordaantal openstaande vacatures, terwijl het aantal valabele kandidaten zienderogen krimpt. Volgens de Vlaamse Confederatie Bouw wachten in Vlaanderen bijna 8.000 bouwvacatures op een invulling. Dat zijn er bijna dubbel zoveel als in 2020 en elke maand komen er 1.000 à 2.000 jobaanbiedingen bij. Niet minder dan 2 op 3 bouwondernemingen zijn op zoek naar personeel. Een stilaan problematische situatie, want bij meer dan de helft van de bouwbedrijven die in de voorbije 3 maanden op zoek was naar een nieuwe werkracht, heeft de zoektocht (nog) niets opgeleverd. 'Er zijn simpelweg geen of onvoldoende kandidaten, aldus 9 op 10'. Een paar jaar geleden was het taboe om te spreken over buitenlandse werkrachten 'die ons werk kwamen afnemen'. Vandaag luidt de klok helemaal anders en kijken de sectorfederaties naar het buitenland om de vacatures in te vullen. Ondertussen ploegen we verder zoals de iconische boer in de aloude uitdrukking. Maar hoe lang nog weet niemand...

Jouw hoofdredacteur, Wim Vander Haegen

BELGAMetalcover

GRATIS ROL

Ontvang gratis testrol BELGAMetalcover
mail uw contactgegevens naar
info@belgaplastics.be met
subject 'Gratis rol Belgametalcover'
niet cumuleerbaar - 1 testrol per bedrijf

STUKADOORSFOLIE

- ⊕ 100% OVERPLEISTERBAAR
- ⊕ 100% ZELFKLEVEND
- ⊕ 100% TIJDSBESPARING
- ⊕ 0% ROESTDOORSLAG

WWW.BELGAPLASTICS.BE

A PRODUCT BY **BELGA PLASTICS**
SMART BUILDING SOLUTIONS



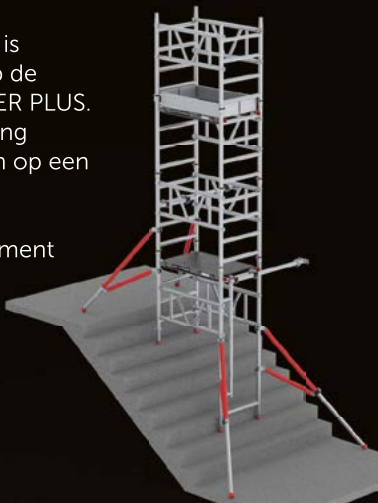
MiTOWER Dé allerbeste éénpersoons klimoplossing

De **MiTOWER** rolsteiger is speciaal ontwikkeld om zonder hulp van anderen op te bouwen. Deze **compacte** steiger staat in 10 minuten. Snel naar het hoogste niveau zónder de hulp van een collega.

Het slimme design zorgt ervoor dat u de rolsteiger veilig opbouwt. Met het unieke ophangmechanisme in de platformliggers, worden de onderdelen tijdens de opbouw opgehangen.

De **MiTOWER STAIRS** is een uitbreidingsset op de MiTOWER en MiTOWER PLUS. Deze slimme toepassing maakt onveilig werken op een trap verleden tijd.

Bekijk het hele assortiment op www.altrex.be



Inhoud

Jaargang 17 - editie 70 - juni 2022



Klimaat, inflatie en arbeidskrapte zijn dé uitdagingen

8



Rustgevend geel in benauwende omstandigheden

10



De juiste borstel voor de juiste taak

14



Afplakken en afdekken voor een onberispelijk resultaat

21

Bona Mega ONE 1-Comp. PU parketlak

Ultra-duurzaam, kristalheldere afwerking en goede dekking. Bona Mega ONE is een veelzijdige parketlak - uw alles-in-1-Partner voor de afwerking van houten vloeren.

- ✓ 1-comp. eenvoudig, met 2-comp. prestatie
- ✓ Grondlak en aflak in 1
- ✓ Uitstekende uitvloeiing, uitzonderlijke laagopbouw
- ✓ Zeer snelle droogtijd
- ✓ Zowel voor licht hout als voor tropische houtsoorten
- ✓ Verkrijgbaar in zijdemat, mat en extra mat



Bona nv
Leuvensteenweg 542/C3 - 1930 Zaventem
02 721 27 59 - infobelgium@bona.com

 Bona Professional Belgium



One promise
ONE partner

6 **Interview**
De juiste oplossing van vloer tot plafond

8 **Interview**
Klimaat, inflatie en arbeidskrapte zijn dé uitdagingen

10 **Project**
Rustgevend geel in benauwende omstandigheden

14 **Dossier**
De juiste borstel voor de juiste taak

16 **Dossier**
Verfrollen kiezen, reinigen en bewaren

17 **Dossier**
Chemische producten in de schildersector

19 **Dossier**
Stap voor stap met het juiste schuurpapier

21 **Dossier**
Afplakken en afdekken voor een onberispelijk resultaat

24 **Dossier**
De eeuwige strijd tegen corrosievorming

26 **Dossier**
Schilderen van oude en nieuwe metalen oppervlakken

28 **Dossier**
Staal beschermen met een brandwerende coating

29 **Partner Content**
BOSS paints' gouden duo maakt korte metten met vocht

30 **Actua**
Schellaert opent vijfde filiaal in Grimbergen
MEISTERWERKE publiceert eerste duurzaamheidsrapport
FLOORED BY NATURE keynote-thema op Domotex 2023
Blanchon neemt RIGO Verffabriek over
Vorm je ideale werknemer met een IBO
Gedaan met stof! Ook zonder stopcontact...

34 **Partner content**
Nieuwe generatie één-hand-schuurmachines bij FLEX

34 **Partner Content**
Revolutionaire en duurzame afdichtingstechnologie

Nieuw bij FLEX schuurmachines

- Koalborstelloos
- Licht en compact
- stofafzuiging



ORE 2-125 EC
468.886



ODE 2-100 EC
468.908



OSE 2-80 EC
468.924

Ook verkrijgbaar als set:



FLEX
this is performance

De juiste oplossing van vloer tot plafond

Met meer dan 30 jaar ervaring heeft Rosseneu & Zoon een enorme vakkennis verworven in het afwerken van zowel nieuwe als oudere interieurs. Naast schilderwerk staan zij ook in voor behang- en vloerwerken, waaronder beton ciré en gietvloeren.

Tekst: Wim Vander Haegen – Foto's: Rosseneu & Zoon

Vierde generatie

Dat het bedrijf uit Knokke-Heist kan bogen op een pak ervaring en knowhow, lijkt geen twijfel. Inmiddels is bij Rosseneu & Zoon al de vierde generatie aan de slag. "Mijn vader Patrick is in 1991 als zelfstandige aan de slag gegaan binnen het familiebedrijf en zelf ben ik er in 2008 bijgekomen", vertelt zaakvoerder Didier Rosseneu. "Hoewel we een brede waaier aan activiteiten aanbieden, zijn we in de eerste plaats een schildersbedrijf, hoofdzakelijk gespecialiseerd in binnenwerken, maar ook voor buitenwerken kan de klant bij ons terecht. In principe kun je ons beschouwen als een bedrijf dat een totaalplaatje aanbiedt in eindafwerking: verschillende soorten behang zoals traditioneel papierbehang, maar ook vliesbehang, laminaat en parket, plaatsen van raamdecoratie, ... Wij zorgen voor de volledige afwerking van vloer tot plafond in alle ruimten van het huis. De klant hoeft dus geen verschillende aannemers aan te spreken om het hele interieur kwaliteitsvol af te werken. Met kwaliteit doelen we niet alleen op ons werk, maar ook op de producten die we gebruiken. Als vakmensen weten we perfect welke materialen en technieken in elke situatie de beste oplossing zijn. Om tot een uniek interieur te komen werken we enkel met producten en materialen van hoogstaande kwaliteit. Daar geven we geen duimbreed op toe, we hebben een uitstekende reputatie en dat willen we ook zo houden."

Beton ciré vloeren

Eén van de specialisaties van het huis is het plaatsen van gietvloeren, in het bijzonder beton ciré. "Ondertussen is het tien jaar geleden dat we die activiteit in ons takenpakket hebben opgenomen. Door de jaren heen zijn we daar steeds in doorgroeid en hebben we ons verder bekwaamd in de uitvoering. Vandaag kunnen we zeggen dat beton ciré een behoorlijke hap uit onze professionele tijdsbesteding neemt. De vloer- en wandafwerking bestaat uit minerale korrels met een speciale hars die het beton flexibel maakt, maar er wel voor zorgt dat het zeer hard wordt. De voordelen zijn talrijk. Beton ciré zorgt voor een volledig waterdichte en olie- en krasbestendige beschermende coating.

Omdat het een waterdichte techniek is, kan het dus ook perfect toegepast worden in vochtige ruimten zoals badkamers, sauna, enz. Bovendien is de pleisterlaag sterk, slijtvast én bijzonder onderhoudsvriendelijk. De afwerking is naadloos, er zijn dus geen voegen aanwezig, waardoor er amper onderhoud nodig is. Beton ciré kan ook op elke ondergrond. Natuursteen, gips, oude tegels, chape, ... de mogelijkheden zijn nagenoeg onbeperkt. Je kunt er eigenlijk van alles mee doen, van de muur over de vloer tot en met de wastafel in de badkamer."

Structuren en glansgraden

Een niet te verwaarlozen voordeel is dat de afwerking volledig personaliseerbaar is. "De klant kan kiezen uit verschillende structuren, glansgraden en uit tal van kleuren. Door te 'spelen' met droogtijden en mengsels kunnen we verschillende extra effecten realiseren, precies volgens de wens van de klant. We werken in die optiek nauw samen met een fabrikant die dergelijke zaken ook stimuleert en met de uitvoerder meedenkt om dingen aan te bieden die boven de standaarduitvoering uitsteken. Een voorbeeld daarvan is 'micro-terrazzo', een beton ciré met spikkels die voor een mooi effect op de vloer zorgen. Als de klant dat wil, kunnen



Olie- en krasbestendige beschermende coating

we dat zelfs perfect op de muren doortrekken. Een ander voorbeeld is Yellowstone beton ciré, een microcement afwerking die eerder aan een decoratieve pleister doet denken. De 2 tot 3 mm dikke pleisterlaag wordt in pastavorm geleverd en laat ons toe zowel verticale als horizontale oppervlakken naadloos af te werken."



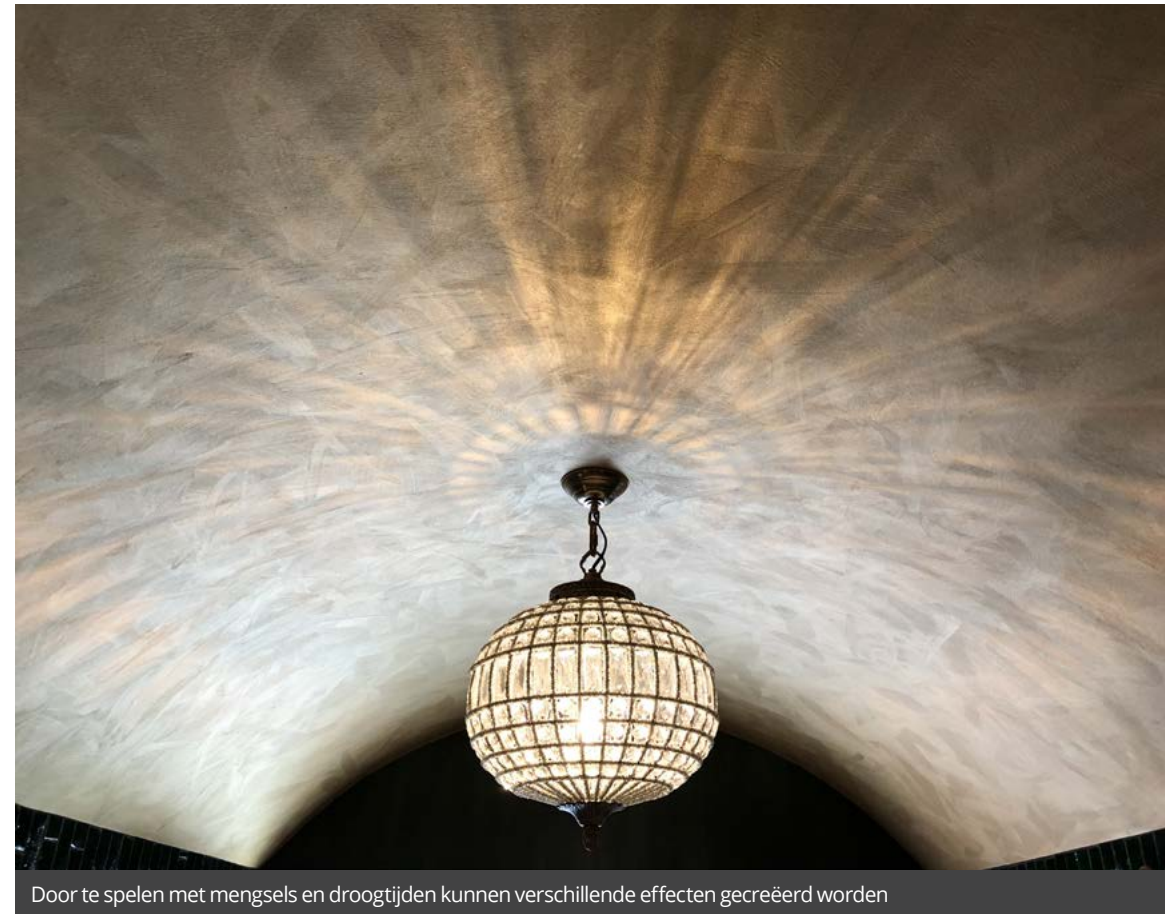
Beton ciré is sterk, slijtvast én onderhoudsvriendelijk

“
Door te 'spelen' met droogtijden en mengsels kunnen we verschillende extra effecten realiseren, precies volgens de wens van de klant

Didier Rosseneu

Het effect van vroeger

Zoals de naam al laat vermoeden, zijn gietvloeren in principe enkel bedoeld om de vloer af te werken. "Ook hier zijn er diverse mogelijkheden. PU of epoxy zijn doorgaans 3 mm dik en bijgevolg een stuk dunner dan cement dat een dikkere laag van 5 mm tot 8 mm vormt. Een terrazzo gietvloer is dan weer een naadloos geplaatste cementen gietvloer met marmerkorrels waaraan we ook verschillende andere granulaten kunnen toevoegen. Ideaal om een effect 'van vroeger' te creëren. Afhankelijk van de stenen die erin komen ligt de dikte tussen 6 mm en 1 cm, maar het kan ook meer zijn als er grotere partikels gebruikt worden. Hoe het met de kostprijs zit? De technieken die wij toepassen, zijn kwalitatief hoogstaand, maar ook vrij beweeglijk. Je hebt niet alleen het product zelf, maar ook de minutieuze afwerking. Met opschuren en polijsten erbij kom al snel aan vier tot vijf 'gangen'. Je kunt het qua kosten vergelijken met parket, maar daartegenover staan wel de onmiskenbare voordelen die we eerder al opsomden, niet in het minst het zeer gemakkelijke onderhoud en de plaatsingsmogelijkheden. Een PU-vloer kan zelfs probleemloos doorgetrokken worden in het hele huis."



Door te spelen met mengsels en droogtijden kunnen verschillende effecten gecreëerd worden

Verschillende soorten gietvloeren

Wat is nu een epoxy gietvloer en wat is een PU gietvloer? En wat bedoelen we met cementgebonden vloeren? "Een epoxy gietvloer is een 2-componenten, oplosmiddelvrije, 1 tot 3 mm dikke vloerafwerking op basis van epoxyhars, en is in diverse kleuren verkrijgbaar. Epoxy is geschikt als duurzame, naadloze afwerking van cement- en gipsgebonden ondergronden. In residentiële projecten wordt het niet zo vaak toegepast, maar de zeer harde, naadloze en vloeistofdichte laag is perfect voor magazijnen, productieruimtes, garages en technische ruimtes. Epoxy heeft initieel een glanzende afwerking, maar kan afgewerkt

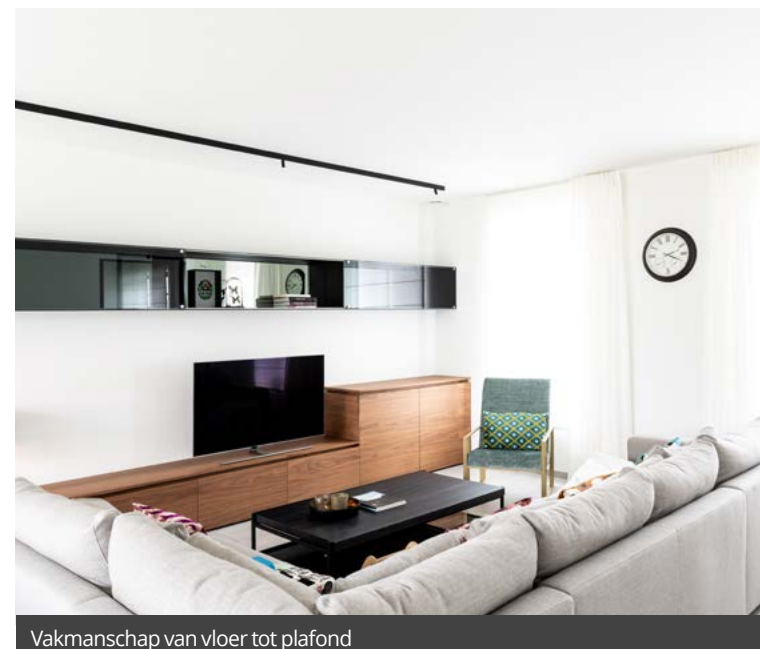
worden met 1 of 2 toplagen om een andere glansgraad te verkrijgen. Ook een PU gietvloer is een 2-componenten, oplosmiddelvrije, 2 tot 3 mm dikke vloerafwerking, maar dan op basis van polyurethaanhars. De vloer garandeert een hoge mate van UV-stabiliteit en is in diverse kleuren verkrijgbaar. Dankzij de decoratieve en esthetische mooie afwerking is PU geschikt als afwerking van vloeren in woningen, winkels, praktijkruimtes, showrooms, ... PU gietvloeren zijn net als epoxy vloeistofdicht, maar alleen binnen toepasbaar. Ze worden altijd afgewerkt met twee toplagen." Een cementgebonden gietvloer is een derde mogelijkheid. "Deze hoogwaardige vloerafwerking bestaat uit cement en

kleurpigment en oogt mineraal en natuurlijk. Het is de ideale oplossing voor wie op zoek is naar de industriële look van gepolierde beton, maar zonder de grote afbraakwerken en opbouwhoogte. Extra troef van de cementgebonden gietvloeren is dat we door toevoeging van granulaten verschillende decoratieve effecten kunnen bekomen. De vloeren kunnen bovendien naadloos geplaatst worden in zowel woningen, winkelruimtes en kantoren als horeca en showrooms. Ook hier hebben we het alleen over toepassingen binnenshuis."

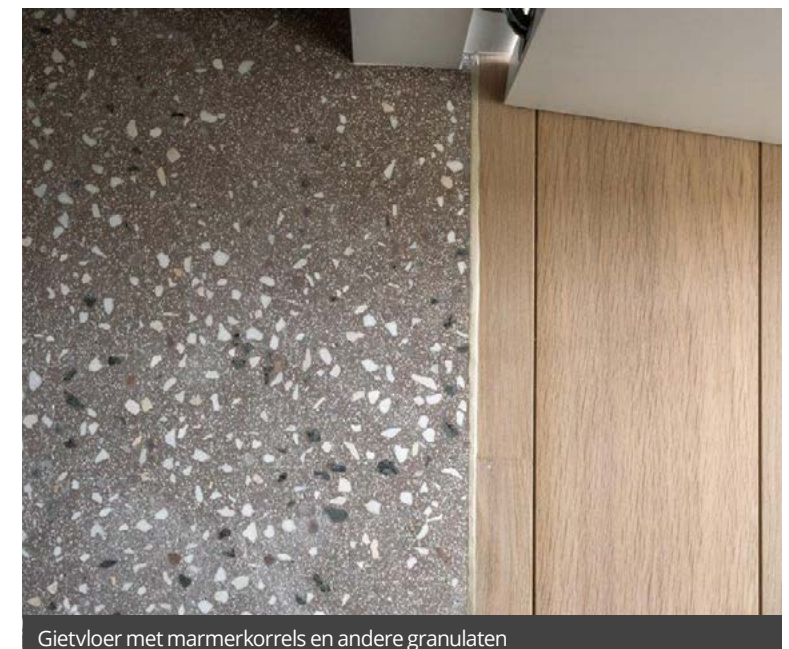
Persoonlijke service

Rosseneu & Zoon gaat als decoratiebedrijf prat op een sterk persoonlijke

aanpak. "We zijn een klein familiebedrijf, maar kunnen uiteraard ook grote werken aan. In dat geval werken we samen met een al even ervaren onderaannemer waar we al jarenlang in het volste vertrouwen beroep op doen. Waar we onze diensten aanbieden? Dat kan hier in de buurt zijn, maar onze klantenkring is veel uitgebreider dan enkel en alleen de kust. Doorgaans proberen we onze verplaatsingen om economische redenen wel te beperken tot max. 1 uur, met andere woorden: we zijn voornamelijk actief in de provincie West-Vlaanderen en een deel van Oost-Vlaanderen tot pakweg Gent. In de meeste gevallen zijn we aan de slag bij particulieren in zowel huizen als appartementen. Maar als een bedrijf de vraag stelt, kunnen we daar zeker op ingaan. We maken er een erezaak van om de klant een onberispelijke service te bieden. Een perfect eindresultaat is één zaak, maar ook kleuren en materiaaladvies, correcte offertes en vaste afspraken maken deel uit van onze bedrijfsfilosofie." Ook voor speciale verf- en pleistertechnieken is de klant bij Rosseneu & Zoon aan het juiste adres. "In ons programma steken ook een ruim aantal decoratieve technieken zoals kalei, leemstuc, kalkstuc, kalkverf, kwartsverf, ... Voor elk project hebben we de juiste én de beste oplossing in huis."



Vakmanschap van vloer tot plafond



Gietvloer met marmerkorrels en andere granulaten

Rustgevend geel in benauwende omstandigheden

Wie de therapiepraktijk RADIO-LOG in de Beierse stad Altötting nadert, wordt begroet door een intens gele tint die door de schil van glas en staal schijnt. Het gebouw met schuine steunen en gebogen wanden oogt ongewoon en wekt nieuwsgierigheid.

Tekst: Wim Vander Haegen – Foto's: DAW



Geel en zilvergrijs vormen en spannende en toch harmonieuze tandem

Contact met de natuur

Voorbijgangers gaan ervan uit dat het architectonisch ongebruikelijke pand met een vloeroppervlak van 600 vierkante meter meer een tentoonstellings- of evenementengebouw is dan een dokterspraktijk. En al zeker geen plek waar patiënten bestraald worden. Tot nu toe waren deze praktijken gehuisvest in ondergrondse ruimten, vaak met het karakter van een bunker, de gemakkelijkste manier om aan stralingsbeschermingseisen te voldoen.

Het team van RADIO-LOG wilde daar graag verandering in brengen en sloeg de handen in elkaar met architect Albert Koeberl uit Passau. Doel was het bouwen van een bestralingspraktijk waarbij daglicht ook mogelijk was in de ruimten

waar bestraald wordt. Deze ruimten werden ondergebracht in twee met metaal beklede cilinders. Daglicht valt binnen door een deels groene binnenplaats en wordt via artistiek vormgegeven reflectorvlakken naar de therapieruimtes geleid. Voor de patiënten die daar worden behandeld met behulp van de modernste technologieën, heeft dit contact met de natuur een heilzaam en kalmerend effect in de toch vaak angstaanjagende, benauwende stralingssituatie. Gekleurd licht, dat wordt opgewekt door van kleur veranderende lampen in de spanplafonds, zorgt ook voor een rustgevende en zelfs bemoedigende sfeer in de stralingsruimten. Er wordt via onzichtbaar ingebouwde boxen ook gebruikgemaakt van de favoriete muziek van de patiënt om de

angst en ongerustheid die de toch wel omvangrijke stralingsapparatuur inboezemt, te verminderen.

Een bionisch gebouw

Niet alleen de stralingsruimtes zijn zeer innovatief, ook het hoofdgebouw in de glazen schil is opgedeeld volgens een uitgekiend ruimteconcept, met inkomhal, kleed- en lounge-ruimtes en kantoren. Deze werden uitgevoerd in een droogbouwmethode met golvende, gebogen en schuine wanden in zacht ogende vormen. De oppervlakken, waarvan sommige drie keer gedraaid, eisten alles van de op maat gemaakte gipsproducten. De architecten omschrijven de constructie als een "bionisch" gebouw, met bouwvormen ontleend aan de natuur. Alles is licht en helder, terwijl afgeronde

hoeken, zacht ogende randen en vloeiende vlakken het aanzicht bepalen. Kamerhoge verlichtingsarmaturen met geïntegreerde halogeenspots in het plafond zetten de gele wand- en vloerplakken in de schijnwerpers. Vloer en wanden zijn bekleed met een 2K water-epoxyharscoating zodat vloeiende overgangen ontstaan. De tweecomponenten epoxyharscoating is initieel bedoeld voor vloeren, maar is hier ook met succes op de muren gebruikt.

Conceptueel kleurenschema

Dr. Stefan Braitingner, managing arts bij RADIO-LOG, beschouwde het kleurontwerp als een essentieel onderdeel van het concept. "Ik wilde veel licht en zon in de praktijkruimtes brengen met behulp van kleur. De kleur moest warmte



Gebogen vormen en geel overheersen in de ontvangsruimte



CAPAROL

Verf & Gevelisolatie



ThermoSan NQG

De high-end gevelverf

Gebruik

Buitenmuurverf

Eigenschappen

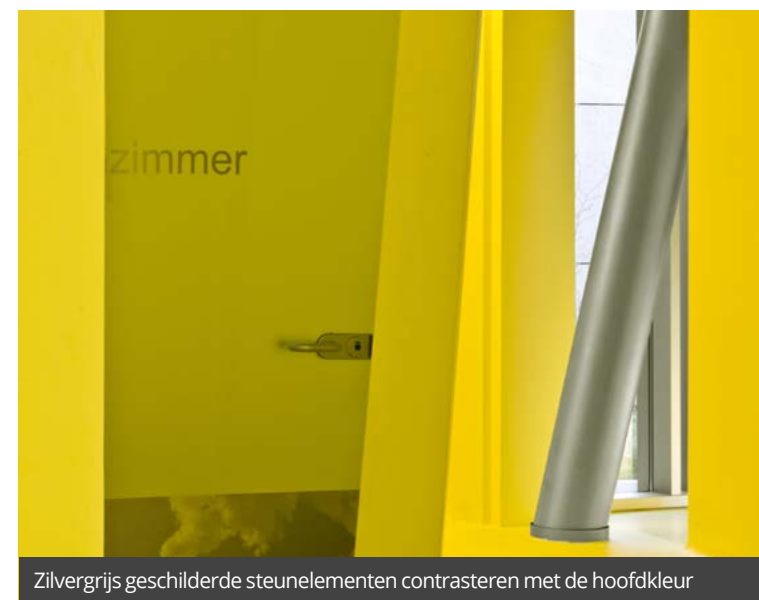
Matte gevelverf op basis van siliconenhars

Longlife Protection

Waterdamdoorlaatbaarheid: ★★★★★

Kleurstabiliteit: ★★★★★

Vuilafstotend: ★★★★★



Zilvergrijs geschilderde steunelementen contrasteren met de hoofdkleur



Daglicht wordt via artistiek vormgegeven reflectorvlakken naar de therapieruimtes geleid



In de kleedruimte wordt de favoriete muziek van de patiënt gespeeld



Vloeren en wanden werden uitgevoerd in waterverdunbare 2K-epoxyharscoating

“
Architectuur is een forum voor dialoog, het moet genezing bevorderen

Albert Koeberl
Architect

uitstralen, maar ook aangenaam fris ogen, dus dachten we meteen aan een (citroen)gele tint. Er werden heel veel verschillende tinten geel uitprobeerd tot de exacte kleur werd gevonden. Het geselecteerde geel er tegelijk koel en warm uit met, afhankelijk van de lichtbron, ook meer groenachtige effecten. De zilvergrijs geschilderde dragende elementen en gevelvlakken van de cilinderstructuren vormen een evenwichtig contrast met het gele kleurenschema.”

Voor de contrasterende zilvergrijze kleur werd geopteerd voor een zacht glanzende (kunsthars)dispersiemuurverf met een metallic-effect dat gegenereerd wordt met speciale metaalpigmenten.

Afleiden en aanmoedigen

De kleedruimtes zijn ontworpen als lounges, uitgerust met moderne meubels en decoratieve elementen volgens specifieke thema's. In de lounge met het thema 'Senses' bijvoorbeeld zijn tactiele panelen aan de muur bevestigd. Ze zijn gemaakt van verschillende materialen zoals hout, stof of metaal en nodigen uit om ze te aan te raken en te voelen. Bovendien krijgt elke patiënt zijn favoriete muziek in de lounge. Het doel is dat de patiënten zich op hun gemak voelen en afgeleid worden en met iets anders bezig

zijn dan hun ernstige ziekte. Dat wordt hier bereikt door het ongebruikelijke architecturale concept van Dr. Stefan Braitingen en het team van architecten. "Architectuur is een forum voor dialoog, het moet genezing bevorderen", stelt architect Albert Koeberl. "De ruimten moeten verbazen, afleiden, aanmoedigen. Ze zijn bedoeld om patiënten af te leiden van hun draaikolk van gedachten over hun ziekte. Als ze de moderne en rustgevende vormgeving waarnemen, zijn ze altijd aangenaam verrast. In deze opzet staat de mens centraal, de architectuur dient enkel als dialoog."

Bron: DAW/Caparol

Terpentijn is geen terpentine

Terpentine en terpentijn worden vaak, overigens geheel ten onrechte, door elkaar gebruikt. Hoewel beide producten gebruikt worden om verf te verdunnen is er een groot verschil. Terpentijn wordt gemaakt door hars van naaldbomen te destilleren en is dus een natuurproduct, terwijl terpentine een aardolie derivaat is, bovendien met een lager oplossend vermogen. De verwarring werd door de industrie zelf in de hand gewerkt. Vroeger bestond verf voor een groot gedeelte uit lijnolie en werd er gebruik gemaakt van terpentijn om die lijnolie te verdunnen. Ook wasproducten werden en worden nog steeds verdund met terpentijn. Toen de verfindustrie verf op basis van kunstharsen ging maken, was er nood aan een ander oplosmiddel dat uiteindelijk uit aardolie werd gewonnen en gemakshalve 'terpentine' werd genoemd.

inzamelaar van restafval die bij de OVAM (de Openbare Vlaamse Afvalstoffenmaatschappij) geregistreerd is. In dit contract engageer je je om de te sorteren afvalfracties die je hebt selectief te houden en dus niet in het restafval te werpen. Let wel: de OVAM waakt er strikt over dat u dit contract tot in de puntjes naleeft. Ook in Wallonië zijn alle ondernemingen verplicht om hun afval te sorteren. Doet u dit niet, dan kan de Service Public de Wallonie (SPW) zware administratieve boetes opleggen. Uw bedrijf moet niet alleen afval sorteren, maar er ook voor zorgen dat het wordt opgehaald. Concreet betekent dit dat u een beheerovereenkomst moet ondertekenen met een inzamelaar die geregistreerd is bij het DSD (Département du Sol et des Déchets). Uw bedrijf moet voor een periode van twee jaar kunnen bewijzen dat de betreffende afvalsoorten

“

Chemische producten in de schildersector zijn Vluchtige Organische Stoffen die ook nog eens snel ontvlambaar zijn



Opslag en beheer van verfgerelateerde producten vergt tijd en aandacht

Hoe bewaar je chemische producten?

De chemische producten die in de schildersector worden gebruikt, zijn VOS (Vluchtige Organische Stoffen) die in veel gevallen ook nog eens snel ontvlambaar zijn. Inademend en contact met de huid en de ogen is schadelijk voor de gezondheid. Het is dus aangewezen ze te bewaren in een afgesloten pot of fles, zodat schadelijke dampen zich niet kunnen opstapelen in de bewaarruimte (atelier, magazijn of garage). Plaats de chemicaliën ook niet in de buurt van een warmtebron of recht voor een raam. De invallende zon kan de temperatuur snel de hoogte in jagen. Bewaar de producten in de originele verpakking. Is een andere verpakking nodig, kies dan geen recipiënt waar voedingsmiddelen in hebben gezeten. Kleef altijd een duidelijk etiket met de (gevaarlijke) inhoud op de fles. Idealiter bewaar je deze reinigings- en verdunningsmiddelen achter slot en grendel, maar wettelijk verplicht is dat niet.

Wat doe je met afvalstoffen?

Als je reinigingsproducten hebt gebruikt, wat doe je daar dan mee? De overheid verplicht de afzonderlijke inzameling en/of ophaling van verschillende soorten afvalstoffen. Ook schilderbedrijven hebben te maken met (gevaarlijk) afval en moeten dus sorteren en dat laten ophalen.

In Vlaanderen zijn de verplichtingen inzake afvalsortering beschreven in een decreet (het materialendecreet) en een wetgeving (VLAREMA). Volgens deze regelgeving moet u niet alleen een steeds groter aantal afvalstromen sorteren, maar ook een VLAREMA-contract afsluiten met een

effectief bij de bron gesorteerd zijn.

In Brussel waakt de overheidsinstelling Leefmilieu Brussel erover dat de Brusselse afvalwetgeving wordt gerespecteerd. Brusselse ondernemers moeten dus ook de afvalstromen apart sorteren en er eveneens voor zorgen dat het afval naar behoren wordt beheerd. Concreet betekent dit dat u moet kunnen bewijzen dat de betreffende afvalsoorten effectief bij de bron gesorteerd zijn. Dat bewijs moet u minimaal vijf jaar lang bewaren.



Meer informatie over afvalbeheer

Wilt u de lijst van te sorteren afvalstromen voor Vlaanderen, Wallonië en/of Brussel bekijken? Ga dan naar de website van Valipac, het erkende organisme voor het beheer van bedrijfsmatig verpakkingsafval. Het Belgische kenniscentrum op vlak van bedrijfsafval werd in 1997 op initiatief van het Belgische bedrijfsleven opgericht. U vindt er de nodige informatie, zoals de lijst van afvalsoorten die moeten worden gesorteerd, een sorteergids en communicatiemateriaal.

DOSSIER NON-PAINT

Stap voor stap met het juiste schuurpapier

Of het nu om een muur, een raamkozijn, deur of plafond gaat, vooraleer de verf aan te brengen moet er geschuurd worden. Schuurpapier mag dan ogenschijnlijk een simpel stukje papier met een laagje korrels zijn, er schuilt heel wat meer achter het product.

Tekst: Wim Vander Haegen

Inleiding

Samen met ontvetten en ontstoffen vormt schuren een vast onderdeel van de voorbereiding van schilderwerken. We kunnen handmatig schuren of gebruikmaken van een schuurmachine, maar in beide gevallen is het schuurpapier hét cruciale product. Waarom moeten we schuren? Welke soorten schuurpapier bestaan er en waar worden ze voor gebruikt. En hoe schuur je een vers gepleisterde wand of een houten ondergrond? In dit artikel gaan we daar dieper op in.

Waarom schuren?

Schuren heeft in de eerste plaats tot doel een oppervlak glad te maken en onvolkomenheden of oneffenheden, bijvoorbeeld na het plamuren, weg te nemen. Ook roest kun je ermee weghalen, evenals (ruwe) houtvezels, bramen, enz. Anderzijds mag het oppervlak ook niet té glad zijn. Door te schuren ruwen we de ondergrond een beetje op zodat de (grond)verf beter kan hechten en het risico van aflopende verfdruppels wordt geëlimineerd. Vooral lakverven hechten zich beter aan oppervlakken die niet te glad zijn. Op te gladde oppervlakken kan u daarom te maken krijgen met die nare verfdruppels omdat de verf niet genoeg 'plakt'. Overigens volstaat het niet om de ondergrond te schuren voor de aanvang van de werkzaamheden. Na elke 'gang' moet er (lichtjes) geschuurd worden om het hechtingsvermogen van de volgende laag te optimaliseren. Vooraleer te schuren moet er altijd ontvet worden. Gebeurt dat niet dan is de kans groot dat het eventueel aanwezige vuil in het oppervlak of in de voorafgaande laag wordt 'ingeschuurd'. Na het schuren nemen we het stof weg met een vochtige doek of stofwisser.

Schuurkorrels

Schuurpapier bestaat in allerlei soorten, met verschillende korrels en korrelgroottes. Schuurpapier is opgebouwd uit drie delen: de rug of de 'drager', de verlijming en de schuurkorrels. Vroeger werden natuurlijke korrels gebruikt zoals graniet, kwarts, keisteen en amaril, maar vandaag kiest men veelal voor synthetische korrels. Natuurlijke korrels zijn van nature zachter en worden nog steeds gebruikt voor het schuren van kunststof en hout. Het voordeel van synthetische korrels is een hogere constante hardheid en een grotere slijtvastheid. De meest voorkomende zijn aluminiumoxide, siliciumcarbide en zirkoniumoxide.

Aluminiumoxide wordt gewonnen uit bauxiet en koolstof bij een smeltemperatuur van 2.000 °C. Bij afkoeling ontstaat zuivere aluminiumoxide met een roodbruine tot witte kleur. De korrels zijn hard en taai en breed inzetbaar om harde oppervlakken te schuren. Het is de minst scherpe, maar wel een slijpvaste korrel die weinig slijddruk nodig heeft. Nadeel is dat deze korrel bij machinaal



De keuze aan schuurpapier is groot

schuren een verhoogde kans geeft op hitteontwikkeling in het te slijpen materiaal. Zuivere aluminiumoxide komt niet echt veel voor op schuurpapier. Als schuurmiddel wordt vaak geopteerd voor korund, een zeer hard kristallijn mineraal dat gemaakt is van aluminiumoxide, of een combinatie van korund en aluminiumoxide.

Siliciumcarbide wordt gewonnen uit kwarts en cokes. Ook deze worden verhit tot zeer hoge temperaturen. Bij afkoeling ontstaan siliciumcarbide-kristallen met een groene tot zwarte korrelkleur. De korrels zijn zeer hard en scherp, maar ook brozer en iets minder taai. Op niet te harde oppervlakken blijft de korrel lang scherp. Siliciumcarbide kan men gebruiken wanneer men hittegevoelige materialen (non-ferro metalen, kunststof) wil schuren. Het materiaal wordt voornamelijk gebruikt voor toepassingen in de automobielsector en de autoherstelwerkplaatsen, vaak in de vorm van watervast siliciumcarbide voor het nat schuren van auto's of andere oppervlakken.

Zirkoniumoxide is een scherpe en taai korrel met een goede hittebestendigheid. Deze wordt het meest gebruikt in korrelgrootte 24 tot 80. Schuurmaterialen die voorzien zijn van zirkoniumoxide hebben doorgaans een prima prijs-kwaliteit verhouding en zijn breed inzetbaar.

Naast deze drie materialen wordt er ook gebruikgemaakt van keramische korrels. Door hun micro-kristallijne structuur zijn ze eveneens hard, taai en scherp. De slijpkorrel is wel hittegevoelig.

Hoe (lang) een schuurkorrel scherp blijft, heeft te maken met de weerstand. Iedere keer dat er te veel weerstand ontstaat tussen het object en de punt van het schuurkorreltje, breekt er van die punt een schilfertje af. Daardoor ontstaat een nieuw snijvlak. Op deze manier blijft het schuurkorreltje scherp, totdat het korreltje op is.

De drager of de rug

De rug van het schuurmateriaal kan uit diverse materialen bestaan zoals papier, fiber, linnen of polyester. Een rug van papier komt het meest voor bij handschuurpapier en is meestal waterbestendig gemaakt door een behandeling met een synthetische hars. Fiber is papier op textielbasis dat is behandeld met zinkchloride, en dat daarna is geïmpregneerd. Dit soort rug is zeer sterk, taai en toch buigzaam. De schuurmaterialen met een fiber rug en aluminiumoxide-korrels worden meestal gebruikt in combinatie met een roterende schuurmachine, over het algemeen voor zwaar schuurwerk. Linnen wordt vooral gebruikt bij schuurbanden. Er zijn twee soorten: soepel linnen voor handschuren en de zwaardere kwaliteit voor machinaal schuren. Een rug van polyester is fijn van structuur en dun en glad. Een flinke snijkracht ontstaat doordat de energie van de machine volledig op de schuurkorrels wordt overgebracht.

Korrelgrofte

De 'grofte' van het schuurmateriaal wordt bepaald door de grootte van de korrels en het aantal korrels per oppervlakte-eenheid. De grofheid (of zo u wil fijnheid) van schuurpapier wordt aangeduid met de letter P,

KIP® MASKING-TEC® SCHILDERSTAPE CRÊPE



Sterk, ruig & ruw!



De perfecte golf. Velen wachten er hun hele leven op. Anderen hebben 'm met MASKING-TEC® schilderstape elke dag. Deze tape plakt zelfs op stoffige en ruwere oppervlakken. Dankzij de hoogwaardige kleefstof biedt hij overal uitstekend houvast. Door zijn bijzondere rekbaarheidsgraad kan deze kampioen elke ronding aan en zorgt daarmee voor een perfect resultaat. Hij is geschikt voor bijna al het binnenschilderwerk. Geniet van de grenzeloze vrijheid die MASKING-TEC® schilderstape jou geeft. Kijk voor meer informatie op www.kip-tape.com.



MASKING-TEC®
SCHILDERSTAPE CRÊPE

SMOOTH-TEC®
SCHILDERSTAPE GLAD

WASHI-TEC®
SCHILDERSTAPE GOLD

kip®
Hecht aan kwaliteit



©Kip - Oranje PVC tape voor gladde ondergronden



©Kip - Hoogwaardige UV-bestendige washi tape

Afplakken op gladde ondergrond

Kunststof en eerder gelakte oppervlakken plakken we zo kort mogelijk af, dat verkleint de kans op beschadiging. Gebruik een tape die bestand is tegen weekmakers. Dat zijn de chemische stoffen die kunststof soepel en buigzaam houden. Heeft de ondergrond reeds een coating, doe dan zeker vooraf een plaktest. Was de ondergrond in een eerdere fase het voorwerp van schilderwerk, let er dan op dat het gelakte oppervlak volledig uitgehard is vooraleer af te plakken.



Bij pleisterwerk controleren we eerst de ruwheid van de ondergrond. Hoe ruwer, hoe sterker de kleefkracht van de tape moet zijn.

Als u glas afplakt, is het belangrijk op de stand van de zon te letten. Als de zon door het glas schijnt, kunnen extreem hoge temperaturen ontstaan en komt de lijm rechtstreeks in contact met zonlicht. Dat kan het achteraf verwijderen van de tape extra lastig maken. Kies daarom een tape met een UV-bestendige (acrylaat)lijm. Onbehandeld metaal kan roesten als het vochtig wordt. Als het metaal deels wordt afgeplakt en er wordt gewerkt met watergedragen verf of andere materialen die water bevatten, kan er een kleurverschil ontstaan tussen het afgeplakte deel en het niet-afgeplakte deel van het metaal. De oplossing is het volledige afplakken van het metalen oppervlak, bijvoorbeeld met tape met afdekfolie.

Afplakken op stenen ondergrond en pleister

Steen en structuurpleisterwerk bieden vaak geen gladde ondergrond. Bovendien zijn ze gevoelig voor scheuren (pleisterwerk) of verkleuren (natuursteen). Bij pleisterwerk controleren we

eerst de ruwheid van de ondergrond. Hoe ruwer, hoe sterker de kleefkracht van de tape moet zijn. Voor glad pleisterwerk kan men een minder sterk klevende tape gebruiken. Als de kleefkracht te hoog is, kan het pleisterwerk snel beschadigd raken. Doe dus ook hier een plaktest. Voor het afplakken van stenen ondergronden zijn verschillende tapesoorten beschikbaar. Of het nu een tape voor cement, crepi, baksteen, siersteen of beton is, ze zijn niet geschikt voor het afplakken van natuursteen. Natuursteen kan snel verkleuren en plakken we liefst zo kort mogelijk af.

Afplakken op fineerhout en papier

Een ondergrond van fineerhout en zeker (behang)papier kan snel beschadigen. Gebruik bij beide een tape met een zo laag mogelijke kleefkracht, zodat het hout of het papier niet wordt beschadigd als de plakband wordt verwijderd. Voor (behang)papier bestaan speciale, vormvaste schildertapes die bovendien toelaten zeer scherpe lijnen te maken.

Afmetingen en toepassingen

Maskeertapes zijn in verschillende afmetingen verkrijgbaar. Zo heb je rollen van 50 meter, maar kan je evengoed kiezen voor een rol van 25 meter als je minder 'afstanden' moet afplakken. Maskeertape met een standaardafmeting van 2 tot 3 cm zijn ideaal om stopcontacten, schakelaars, deurklinken, ... te beschermen. Gebruik de breedste afplaktape (+ 5 cm) dan weer om de grens tussen verschillende muren of de muur en het plafond te beschermen. Zo voorkom je dat je met de verfrol strepen maakt op de aangrenzende oppervlaktes. Bedenk ook hoe lang de tape moet blijven hangen. Op de verpakking wordt vaak duidelijk weergegeven hoe lang je de tape onaangeroerd mag laten, zowel binnen als buiten. Tape met acrylaat lijm kan je bijvoorbeeld langer laten hangen dan tape met solvent lijm. Op elke soort tape wordt eveneens weergegeven of je die buiten of binnen mag gebruiken. Bij klussen buitenshuis ga je ook best na of de tape UV-bestendig is.

Opletten met kleurencodes

Alle fabrikanten werken met gekleurde tapes om een duidelijk onderscheid te maken per applicatie. Hou er evenwel rekening mee dat die kleurcodes ontwikkeld zijn voor hun eigen assortiment en niet gestandaardiseerd zijn. Check altijd de productverpakking om de juiste tape voor de juiste ondergrond te kiezen.

Speciale tapes

Sommige tapes zijn uitgerust met de unieke, gepatenteerde PaintBlock®-technologie. Deze voorkomt aan de hand van een micro-barrière dat de verf onder de tape door kan lopen. Tegelijk afplakken en afdekken kan met een tape waaraan een reep afdekfolie vastgemaakt is. De tape is beschikbaar in verschillende varianten, gericht op specifieke ondergronden en/of omgevingsfactoren.

Andere afdekmogelijkheden

Morsen met verf, lijm of andere producten en verfspatten zijn haast niet te voorkomen. Met afdek materiaal zoals een stucloper of tetrakarton kan je vloeren en trappen afdoende beschermen. Afdekkartons zijn verkrijgbaar in verschillende breedtes zodat je zowel smalle

gangen als grotere ruimtes perfect kan afdekken. Sommige stuclopers hebben tapes om een duidelijk onderscheid te maken per applicatie. Hou er evenwel rekening mee dat die kleurcodes ontwikkeld zijn voor hun eigen assortiment en niet gestandaardiseerd zijn. Check altijd de productverpakking om de juiste tape voor de juiste ondergrond te kiezen.

Wilt je schilderwerken uitvoeren zonder de meubelen weg te halen? Met afdekfolie of beschermfolie dek je eenvoudigweg alles af. Met de grote, brede plasticfolie vellen kan je makkelijk tafels, stoelen en zelfs een sofa netjes inpakken en beschermen tegen verfspatten.



Wacht nooit te lang om de tape te verwijderen

Hoe en wanneer plak je af?

- Bepaal eerst en vooral welke tape geschikt is voor de ondergrond die moet worden afgeplakt.
- Doe indien nodig de plaktest, eventueel met 24 uur tussentijd.
- Vooraleer effectief af te gaan plakken, controleer je of de ondergrond vrij is van vet en stof.
- Werk met zo lang mogelijke stukken tape. Werken met stukjes en beetjes verhoogt de kans op lekken.
- Druk de tape overal goed aan en zorg dat er geen luchtbelletjes of blaasjes onder de tape zitten.
- De ideale temperatuur om tape aan te brengen, ligt tussen de 10 en de 25°C. Alles wat kouder of warmer is, kan de kracht van de lijmlaag beïnvloeden en beschadigingen veroorzaken.
- Verwijder de tape indien mogelijk als de verf nog niet volledig droog is, zo voorkom je dat de afplaktape indroogt. Trek de tape rustig van de muur onder een hoek van 30 tot 45°.

Schilderen van oude en nieuwe metalen oppervlakken

Een goede voorbehandeling van het te schilderen oppervlak is een onmisbare stap voor het succes van elk verfsysteem. Het spreekt voor zich dat ook schilderen op metaal een grondige voorbereiding kent, zeker als het gaat om plekken waar zich eerder corrosie heeft voorgedaan.

Tekst: Wim Vander Haegen

Opzet

In ons artikel over metaalverven hebben we de verschillende soorten opgesomd en het belang in functie van corrosiebestrijding aangehaald. In dit vervolgartikel gaan we dieper in op de applicatie zelf. Belangrijk is dat de schilder weet om welk soort metaal het gaat en grondig de bestaande toestand controleert. Meestal denken we bij metaalverven aan staal en ijzer, de zogenaamde ferro-metalen. Maat ook non-ferro metalen zoals gegalvaniseerd staal, zink, aluminium, koper en messing hebben baat bij een extra beschermingslaag.

Eerste stap: bepaal het metaal

Vooraleer de werkzaamheden aan te vatten, is het belangrijk te bepalen of we te maken hebben met ferro-metalen (ijzer, staal) of non-ferro metalen (zink, gegalvaniseerd staal, aluminium, messing, koper, ...). De voorbehandeling is immers niet dezelfde. Bij een nieuw ferro-metalen oppervlak, zeker bij stalen constructies, zit er doorgaans een dun vetlaagje op de constructie om corrosie tegen te gaan. Deze vetlaag moet verwijderd worden voordat we kunnen schilderen. Ontvetten gaat eenvoudig met thinner, wasbenzine of ander aangepast product. Na het ontvetten, spoel je de ondergrond goed af zodat er geen resten achterblijven.

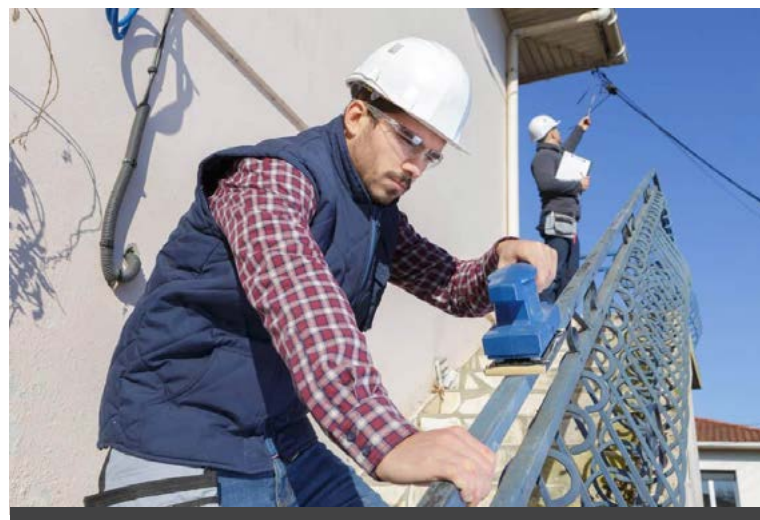
Tweede stap: bepaal de toestand

Bij eerder gelakte ferro-metalen oppervlakken, start je met een grondige inspectie. Ziet het oppervlak er nog goed uit (= geen roestvorming, geen afbladderende verf, geen kieren of barstjes, ...) dan volstaat het om eventueel stof te verwijderen met een propere doek en het oppervlak te reinigen/ontvetten. Schuur vervolgens het metaal op met handschuurpapier of schuurmachine om de eventuele glans of kleine onvolkomenheden te verwijderen. Let wel op het gebruik van de juiste korrel (180 is ideaal). Grof schuurpapier maakt immers krassen. Verwijder dan het stof met een

reinigingsmiddel (bv. terpentijn). Heeft het metaal last van hardnekkig vuil, verwijder dat dan met een speciaal reinigingsmiddel voor metalen oppervlakken. Hebben we te maken met beschadigd ferro-metaal, verwijder eerst afschilferende delen met een schraper en behandel het oppervlak met een afbijtmiddel. Start dan de roestbehandeling met een staalborstel en schuur dan grondig op met een schuurborstel en daarna met grof schuurpapier. Het schuurwerk kan natuurlijk ook machinaal gebeuren, maar let op dat het metalen oppervlak niet beschadigd wordt door (te) intensieve schuurbewegingen. Daarna stoffen we het metaal



Check vooraf grondig de toestand van het metaal



Zorg voor een 100% zuivere ondergrond van metaal



Start met een primer



Werk af met minstens twee laklagen



Metaalverf op non-ferro metalen

af en ontvetten we het met thinner of wasbenzine. Schuur dan op met fijn schuurpapier en ontstof / onvet opnieuw. Pas dan kan het schilderen beginnen.

Derde stap: primer aanbrengen

Na de voorbehandeling start het verfsysteem met de basis: het aanbrengen van de primer. Kies voor een primer met specifieke pigmenten in functie van een goede corrosiewering. Een optimale pigmentering en een hoge vernetting van de roestwerende primer zorgen voor een dichtere verflaag en geven daardoor de ondergrond een betere bescherming mee. De primer moet zorgen voor een goede 'benatting', wat betekent dat de verf grondig in het 'schuurprofiel' moet vloeien. Pas dan kan men eventueel onvolkomenheden wegplamuren. Plamuur heeft geen 'benattende' eigenschappen en mag niet zomaar 'bloot' op metaal worden aangebracht. Zorg altijd dat de primer in de juiste laagdikte wordt geschilderd (zie daarvoor de technische informatie van de fabrikant van de primer). Veel corrosieproblemen treden op precies omdat de laagdikte van de primer onvoldoende dik is. In de praktijk kunnen in de verflaag ook microscopische openingen ontstaan, waardoor zuurstof en vocht toch makkelijk bij de ondergrond kunnen komen. Door de primer in meerdere lagen aan te brengen, wordt de 'grondlaag' dikker en 'vaster'. Een tweede laag met primer is geen overbodige luxe, al gaat dat ook samen met de manier van uitstrijken (dik-dun) en het gebruik van het juiste schildersmateriaal.

Vierde stap: de afwerking

Na een voldoende lange droogtijd (zie daarvoor de technische info van de fabrikant) schuren we de grondlaag lichtjes op. IJzer en staal behandelen we na voorbereiding met (bij voorkeur) een specifieke antiroestverf. Deze brengen

we voor buitentoepassingen altijd in minstens twee lagen aan, voor binnenwerk kan één afwerklaag volstaan. Tussen de twee eindlagen schuren we opnieuw lichtjes op (vergeet niet telkens te ontstoffen). Eventueel kan men opteren voor een verfsysteem dat grond- en afwerklaag in één bundelt. In dat geval werken we in 3 lagen van hetzelfde product of in 2 lagen met een andere afwerklaag. Hou ook hier rekening met voldoende laagdiktes. Duurzame resultaten op ijzer en staal buiten en in vochtige ruimtes bekom je enkel door voldoende verf aan te brengen. Scherpe kantjes, laspunten, hoeken en plaatsen waar vocht kan blijven staan zijn kritische punten en krijgen best een extra laagje roestwerende verf. Hou ook rekening met de buitenomgeving. Aan de kust bijvoorbeeld zijn door het zilte klimaat extra lagen nodig.

Hoe behandel je gegalvaniseerd metaal?

Zink of gegalvaniseerd staal (= staal dat beschermd is met een laagje zink) is waterafstotend en in principe beschermd tegen roestvorming. Toch is het aangeraden gegalvaniseerd staal dat onbeschermd weerstand moet bieden aan weersomstandigheden te behandelen om de vorming van zinkzouten aan de oppervlakte te vermijden. Dat geldt ook voor 'metallisé', een andere manier om ijzer te verzinken. Het oppervlak is in dit laatste geval iets ruwer dan galvanisé en dus ook beter schilderbaar. Bij een nieuw (roestvrij) oppervlak schuren we het oppervlak grondig met een schuurpons en aangepast product. Daarna spoelen we grondig met water om alle resten te verwijderen. Daarna straten we net als bij ferro-metalen met één of twee grondlagen en twee laklagen. Ondanks het roestwerende karakter kan er door beschadigingen in de buitenste zinklaag toch (plaatselijk) roestvorming optreden. Schuur dan

plaatselijk het roest weg en ontstof grondig. Kies in dit geval zeker voor een roestwerende primer en werk dan af met een lak naar keuze. Is het gegalvaniseerd of gemetalliseerd metaal reeds geschilderd, dan checken we of de bestaande verflagen nog intact zijn. Is dat het geval, dan volstaat het om de aanwezige verflagen te schuren met korrel 220. Is het oppervlak in slechte staat, dan verwijderen we de afpellende of verpoederde verflagen met een afbijtmiddel en reinigen we met schuurpons en passend product alvorens aan de slag te gaan zoals hierboven beschreven.

Hoe behandel je andere non-ferro metalen?

Aluminium schilderen kan perfect. In veel gevallen gaat het om geanodiseerd aluminium, waarbij er een al dan niet gekleurd oxidelaagje op het oppervlak wordt aangebracht om het materiaal corrosiebestendig(er) en sterker te maken. Aluminium behandelen we op precies dezelfde manier als zink en gegalvaniseerd staal of ijzer. Voor de behandeling van koper en/of messing opteren veel mensen voor een kleurloze bescherming om de karakteristieken van het non-ferro metaal te behouden. Onbeschermd koper gaat buitenshuis zeer snel oxideren, terwijl het binnenshuis zeer snel zijn glans verliest. Om het metaal te beschermen en het uitzicht fraai te houden, beschermen we koper of messing met metaalvernis. Dat kan in één laag nadat het metaal eerst opgepoetst is met koperpoets en grondig gereinigd met water. Klassiek schilderen van koper is ook mogelijk. In dit geval reinigen/ontvetten we het metaal grondig met white spirit of een ander aangepast product. Starten doen we met een grond- of hechtingslaag met primer om daarna af te werken met twee solventgedragen afwerklaag. Watergedragen afwerklaag zijn geen goed idee, aangezien ze aanleiding geven tot verkleuringen.

Staal beschermen met een brandwerende coating

Een brandwerende verf of brandwerende 'coating' bestaat uit meerdere lagen en wordt op een metalen (meestal stalen) constructie aangebracht om deze langer tegen brand te beschermen.

Tekst: Wim Vander Haegen

Opzet

Hoewel staalconstructies op zich niet kunnen 'branden', kunnen ze door zeer hoge temperaturen binnen enkele minuten hun draagkracht en statische stabiliteit verliezen. Om dat tegen te gaan zijn er brandwerende en brandvertragende coatings die tegemoetkomen aan de wettelijk bepaalde eisen inzake minimale brandbeveiligingstijd. In dit artikel bespreken we ook hoe die coatings precies werken en welke coating precies vereist is.

Brandwerend en brandvertragend

Met uitzondering van brandspecialisten zijn er weinig mensen die precies kunnen uitleggen wat het verschil is tussen 'brandwerend' en 'brandvertragend'. Beide termen worden vaak door elkaar gebruikt en nog meer met elkaar verward. Bij 'brandvertragend' gaat het over het brandgedrag van het materiaal, gekoppeld aan een brandklasse. 'Brandwerend' slaat niet op het materiaal zelf, maar op de gehele ruimte en de (draag)constructies. Hierbij gaat het over de tijdsduur vooraleer een brand 'doorslaat' van één ruimte naar een andere. Bij (stalen) constructies test men hoelang het duurt vooraleer de constructie door hitte en vuur begeeft. Op die manier bepaalt de wetgeving hoeveel minuten een gebouw 'brandwerend' moet zijn. Een brandvertragende coating zorgt ervoor dat het behandelde materiaal minder snel vuur vat, een brandwerende coating zorgt ervoor dat het langer duurt voordat de vlammen een andere ruimte bereiken of de constructie bezwijkt.

Minimale brandbeveiligingstijd

Brandwerende coatings – soms spreekt men ook van 'vuurvaste' verf – zijn in ons land al jaren verplicht in kantoorgebouwen, inkomhallen, openbare gebouwen, parkeer garages en overheidsgebouwen. In geval van brand garandeert de coating een verlengde evacuatie tijd voor de aanwezige mensen, maar ook (extra) tijd voor brandweertijd om de brand te bereiken en de schade zoveel mogelijk te beperken. Brandwerende verf heeft de eigenschap de constructie te beveiligen tot 120 en in sommige gevallen tot zelfs 150 minuten, waarmee men voldoet aan de Europese en internationale normen. Het type gebouw bepaalt de minimale

brandbeveiligingstijd die vereist is voor de brandweringsmethode (30, 60, 90, 120 minuten). De coatings kunnen niet alleen op staal of ander metaal, maar zijn ook toepasbaar op hout, textiel, kunststof en beton. Let wel, de verven verschillen van elkaar (hout wordt niet op dezelfde manier behandeld als staal) en kennen elk een specifieke product- en applicatiemethode. Hoewel brandwerende coatings 'van nature' grijs van kleur zijn, kan de toplaag in eender welke RAL-kleur gemaakt worden.

Hoe werken brandwerende coatings?

Het functionele principe van brandwerende coatings is gebaseerd op een specifieke, zeer complexe chemische productsamenstelling. Door de thermische energie van de brand begint het bindmiddel aan het oppervlak te verzachten en zwelt het vervolgens op door de gassen die door een geïntegreerd schuimvormend middel worden geproduceerd om uiteindelijk een schuim te vormen. De oorspronkelijk millimeter dunne coating wordt omgezet in een centimeter dik, microporeus isolatieschuim dat de ondergrond beschermt tegen vlammen en hitte en de verspreiding van het vuur zoveel mogelijk beperkt. Dankzij de coating zal een stalen constructie langer zijn vorm behouden. Het eigenlijke 'smeltpunt' van constructiestaal wordt tijdens een brand zelden tot nooit bereikt, maar het staal verliest wel zijn sterkte bij verhitting. Bij verhitting vermindert de effectieve vloeigrens van constructiestaal tot de constructie de belasting niet meer zal kunnen dragen en dus zal bezwijken. De temperatuur waarbij dit gebeurt, is de 'kritieke staaltemperatuur'. Deze is afhankelijk van het type profiel, de belasting en of het een kolom of een ligger is. Doorgaans wordt aangenomen dat de kritieke staaltemperatuur 530°C is voor kolommen en 575°C voor liggers. Door de draagconstructie te beschermen met verf wordt het bereiken van de kritieke staaltemperatuur uitgesteld en kan de vereiste brandwerendheidsduur bereikt worden. Brandwerende coatings voor hout werken enigszins anders. Het type coating hangt hier ook af van de brandklasse en het volume van het hout. Hier wordt specifiek gesproken over een 'brandvertragende' en niet over een



Brandwerende coatings beschermen de constructie (tijdelijk)

brandwerende coating. De coating kan er immers niet helemaal voor zorgen dat het hout geen vlam vat, maar wel het proces vertragen.

Hoe wordt de juiste coating bepaald?

Welke coating hebt u nu precies nodig? Dat wordt bepaald door de structuur van het gebouw, waar het gebouw voor wordt gebruikt en wat de hoogte is van het gebouw. Er zijn immers verschillende factoren die bepalen of een gebouw 30, 60, 90 dan wel 120 minuten brandbeveiliging of 'brandweerstand' nodig heeft. De brandweerstand of 'brandklasse' werd vroeger aangeduid met een RF-waarde (RF stond voor 'résistance au feu', uitgedrukt in uren), vandaag is dat volgens de Europese REI-classificatie. De 'R' staat voor dragende functie, de 'E' voor vlamdichtheid en 'I' voor thermische isolatie. De REI-classificatie wordt uitgedrukt in minuten. Kort geschetst kunnen we op vlak van hoogte stellen dat hoe hoger het gebouw is, hoe strenger de vereisten. Gebouwen onder de 5 meter moeten 60 minuten brandveilig zijn en gebouwen tussen 5 en 13 meter hebben 90 minuten nodig. Als het gebouw hoger is dan 13 meter, is de vereiste 120 minuten weerstand tegen brand. Een tweede factor is het doel van het gebouw, met name of het om een residentieel of niet-residentieel / industrieel gebouw gaat. Slapen er

bijvoorbeeld mensen in het pand dan moet geldt minimaal 60 minuten voor gebouwen lager dan 5 meter bij utiliteitsgebouwen en lager dan 7 m bij gebouwen met een klassieke woonfunctie. Tussen 5 (of 7) en 13 meter geldt 90 minuten. Wanneer het hele gebouw boven de 13 meter is, moet te allen tijde 120 minuten brandwerendheid worden aangehouden als er een slaapplegelegenheid is. Dit laatste geldt ook voor gebouwen met een zogenaamd verhoogd risico (chemische fabrieken, archieven, bibliotheken, musea, ...).

Erkende aannemers

De brandwetgeving is dermate gediversifieerd dat het advies inwinnen van een brandspecialist ten zeerste aan te raden is. Bovendien waag je je als schilder niet zomaar aan brandwerende coatings. Dat is een zaak voor gespecialiseerde en erkende aannemers die per gebouw met professionele meetapparatuur moeten (laten) vaststellen wat de vereiste brandwerendheid is, mét bijbehorende laagdikte. In België is het overigens verplicht om een certificaat te hebben voor het aanbrengen van brandwerende verf. De wet in België stelt eveneens dat brandwerende projecten gecontroleerd moeten worden door een onafhankelijk keuringsbureau. Daarna wordt er een certificaat van brandwerendheid uitgegeven aan de plaatselijke brandweer.

BOSS paints' gouden duo maakt korte metten met vocht

Vochtproblemen verhelp je best zo snel mogelijk. Maar in sommige gevallen is de muur vochtig door de aard van de constructie en kán er niet bouwkundig worden ingegrepen, zoals bij muren van keldergarages, losstaande muurtjes of gemetselde bloembakken. Deze ondergronden blijven het hele jaar door vaak te vochtig om ze te schilderen met een gewone gevelverf. Dé oplossing? Het duo Epofix en Coating M30. BOSS paints ontwikkelde ze speciaal voor permanent vochtige ondergronden.

Tekst en foto's: BOSS paints

Grondlaag voor permanent vochtige muren

Misschien heb je het zelf al meegemaakt: een vochtbelaste buitenmuur waar je een klassieke gevelverf op plaatste maar dat binnen de kortste keren afbladderde. Muren die continu vochtig staan, hebben dan ook nood aan méér. Gelukkig is er een uniek systeem op de markt dat niet alleen voor een perfecte hechting zorgt, maar ook voor een duurzaam resultaat. Schilder Abram De Baets ging ermee aan de slag en getuigt: "Dit duo kan elk vochtprobleem de baas."

Gezocht: duurzaam systeem voor vochtbelaste muren

De werf waar schilder Abram zijn schouder onder zette, bevond zich op een helling. Veel muren zaten deels in de grond waardoor er vochtbelasting optrad. De eigenaars van het pand hadden lang gewacht om de buitengevel aan te pakken waardoor het metselwerk op sommige plaatsen dus fel beschadigd was of aange-tast door mos. De volledige buitenomgeving moest dan ook aangepakt worden: van schoorsteen over terrasmuren tot de brievenbus. "Muren die zwaar belast

worden door water en vocht vragen inderdaad een specifieke en duurzame aanpak", bevestigt Abram. "Zoals bij elk project ligt de sleutel tot succes niet alleen in de expertise van de vakman, maar ook in de voorbereiding én het juiste verfsysteem. Ik contacteerde de dienst technisch advies van BOSS paints voordat ik van start ging met dit project. Ik kreeg een stappenplan mee: van voorbereiding tot afwerking. Op deze werf ben ik gestart met het grondig afstomen van alle elementen van de buitengevel onder hoge druk. Daarna is de hele gevel ontmost, want je wil niet dat je verf binnen de kortste keren weer wordt losgeduwd."

Gevonden: ijzersterk duo tegen vochtbelasting

"Er is eigenlijk maar 1 systeem dat ik zelf ken dat dit soort problemen duurzaam de baas kan: Epofix en Coating M30", vertelt Abram. "De watervaste grondlaag Epofix vormt op de meest moeilijke ondergrond een perfecte grondlaag en

zet de ondergrond vast. Het product werd gebruikt op alle delen van de woning die in contact kwamen met grondvocht en op alle onderste boorden, tegen de waterkering. Door er nadien Coating M30 op aan te brengen, ben je zeker van een perfect hechtend en duurzaam resultaat. Ofwel werk je af met 2 lagen Coating M30, ofwel met één laag Coating M30 en één afwerklaag Subli of Pastime. Hoe vochtig je muur ook is, de verf is gemakkelijk aan te brengen, ze hecht goed en het resultaat is piekfijn." "Ik ken werven die ik in het verleden heb aangepakt waar het resultaat al meer dan 10 jaar perfect staat. De natuur maakt buitenmuren soms terug vuil, dat kan je niet vermijden. Maar het schildersresultaat blijft stevast overeind", getuigt Abram. "Geen wonder dat BOSS paints een gevelgarantie van 10 jaar biedt. Als je het plan van je technisch adviseur volgt en het juiste verfsysteem gebruikt, kunnen jij en je klant heel lang op beide oren slapen!"

10-jaar gevelgarantie

BOSS paints streeft naar kwaliteit en duurzaamheid. Dankzij jarenlang onderzoek en gespecialiseerde productontwikkeling kon BOSS paints zijn producten continu optimaliseren en aanpassen aan de veranderende markt- en klimaatomstandigheden. Voor het assortiment buitenmuurverven werd in het labo ook een extra focus gelegd op regen, zon en uitlaatgassen. En met succes! BOSS paints staat zo sterk in zijn schoenen dat het een kwaliteitsgarantie van 10 jaar biedt op de hechting van de verf op de ondergrond.

Ontdek er alles over op pro.bosspaints.be/10-jaar-gevelgarantie



Gebruiksklare voeg- en finishpasta

- Lichtgewicht pasta, gemakkelijk aan te brengen
- Smeuig en gemakkelijk uitsmeerbaar tot nul
- Gemakkelijk te schuren



PARTNER IN FINISHING & PROTECTION

L. De Vos nv
Robert Schumanlaan 82
1401 Nijvel
t: 0032 (0)2-759 55 61
f: 0032 (0)2-759 35 10
mail@lucdevos.be



MEISTERWERKE publiceert eerste duurzaamheidsrapport

Met haar eerste duurzaamheidsrapport 2021 presenteert Meisterwerke de behaalde resultaten de verdere strategische richting op vlak van duurzaamheid.

Tekst: Wim Vander Haegen – Foto: Meisterwerke

Duurzame grondstoffen

Op de bedrijfswebsite www.meisterwerke.com is voor dit onderwerp een nieuw gedeelte gecreëerd, dat bezoekers via het menu-item 'Sustainability' kunnen oproepen. Voor het rapport heeft de Duitse onderneming haar milieubewustzijn en duurzame werkwijze bewust onder de loep gelegd. We laten aan onze belanghebbenden zien waar we op dit moment staan en wat we door consequent doorontwikkelen willen bereiken op economisch, ecologisch en sociaal gebied." De facetten van duurzaam handelen lopen uiteen van de hernieuwbare grondstof hout als integraal productbestanddeel en efficiënt energiemangement tot aan de sociale verantwoordelijkheid, zowel intern als extern. Met een mix van informatieteksten, illustraties en infografieken maakt het online-duurzaamheidsrapport inzichtelijk welke

invloed duurzaamheidsaspecten hebben op product- en procesinnovaties, de inzet van middelen en de samenwerking met partners in de hele waardeketen.



Meisterwerke legt haar duurzame werkwijze onder de loep

FLOORED BY NATURE keynote-thema op Domotex 2023



Het keynote-thema van DOMOTEX 2023 richt zich op de actualiteit, zoals grondstoffenschaarste, duurzaamheid en gezondheid, én nieuwe marktkansen.

Tekst: Wim Vander Haegen – Foto's: Domotex

Drie focusonderwerpen

Met FLOORED BY NATURE gaat DOMOTEX, dat van 12 tot 15 januari 2023 plaatsvindt in Hannover, in op de vragen over gezond, natuurlijk en duurzaam leven in onze werk- en leefomgeving. Verantwoordelijkheid voor ons milieu en de natuur staan prominent op de agenda.

'FLOORED BY NATURE' staat ook voor de fascinatie die de natuur uitstraalt als inspiratiebron en rolmodel. De vakbeurs voor tapijten en vloerbedekking nodigt uit om een nieuw perspectief te werpen op het centrale ruimtelijke element van vloeren met

nieuwe toepassingsgebieden, trends en innovaties. Drie focusonderwerpen vormen de basis voor het hoofdthema: 'Connecting Markets' benadrukt de noodzaak van de markt om zich aan te passen aan veranderende omstandigheden.

'Conscious Living' impliceert het verlangen naar gezond leven en werken en de toewijding aan milieuvriendelijke materialen en productieprocessen.

Met het derde thema 'Colourful Nature' presenteert DOMOTEX de natuur als inspiratiebron voor trendy ontwerpen, kleurspel en patronen.

Blanchon neemt RIGO Verffabriek over

De Blanchon Group, toonaangevend in beschermende en decoratieve coatings en verven, versnelt haar internationale groei met de overname van RIGO Verffabriek in Nederland.

Tekst: Wim Vander Haegen – Foto's: RIGO



De samenwerking met Blanchon laat RIGO toe zich verder te ontwikkelen

Belangrijke aanvulling

Het samenwerken met de Blanchon RIGO Verffabriek en RIGO Verfcentrum is een Nederlands familiebedrijf gespecialiseerd in het ontwikkelen en produceren van afwerkingsproducten voor houten vloeren, meubels en authentieke verfsystemen voor monumentaal erfgoed. Aan de overname is een lang proces van wederzijds overleg voorafgegaan. Pas toen alle aspecten afgewogen waren, is de beslissing om zich aan te sluiten bij de groep door de aandeelhouders van RIGO genomen.

Het samenwerken met de Blanchon Group maakt het voor RIGO mogelijk om het proces, dat jaren geleden begonnen is, verder te ontwikkelen. Blanchon omvat verschillende merken die actief zijn op hetzelfde vakgebied van vloerreparatie als RIGO. Bekende merken zijn Blanchon, Ciranova, Syntilor en Carver. Samen met Blanchon is RIGO Verffabriek marktleider in Frankrijk, Italië, België en Nederland. Het specialisme op het gebied van schilderwerk voor monumentaal erfgoed is voor de Blanchon Groep een belangrijke aanvulling.

Vorm je ideale werknemer met een IBO

Vind je geen geschikte kandidaat voor je vacature? Vorm dan zelf de ideale medewerker met een individuele beroepsopleiding of IBO.

Tekst: Wim Vander Haegen

Ideaal opleidingstraject

Een IBO is de ideale oplossing voor vacatures waarvoor je geen geschikte kandidaat vindt. De IBO-formule is heel eenvoudig: je geeft een werkzoekende een opleiding en neemt hem of haar daarna in dienst. Tijdens die opleiding betaal je geen loon of RSZ, maar enkel een vast maandelijks bedrag dat alle kosten dekt, zoals dossierkosten en verplaatsingskosten.

De hoogte van het bedrag is gebaseerd op het loon dat de kandidaat krijgt na aanwerving: het varieert van min. 650 € tot max. 1400 € per maand. Je sluit voor

de IBO-cursist ook een arbeidsongevallenverzekering en een burgerlijke aansprakelijkheidsverzekering af. En na een geslaagd IBO-traject bied je de kandidaat een arbeidsovereenkomst aan. De meeste werkzoekenden komen in aanmerking voor een IBO.

Heb je een kandidaat, neem dan meteen contact op met VDAB. Jouw IBO-consulent geeft je graag advies en stippelt samen met jou een opleidings-traject uit. In overleg met VDAB bepaal je het opleidingsprogramma op maat van de kandidaat én jouw bedrijf.



Met een IBO vorm je zelf je medewerker(s)



Schellaert opent vijfde filiaal in Grimbergen

De vierde generatie van het familiebedrijf uit Aalst zet de stabiele groei van Schellaert Verf & Decoratie voort en opende op 16 mei zijn vijfde filiaal in Grimbergen.

Het vijfde filiaal is een logische volgende stap aangezien Grimbergen geografisch perfect aansluit bij de regio waarin Schellaert vandaag actief is. Met eerdere overnames in Gent, Beveren en Ninove, volgt nu de aanwezigheid in Vlaams-Brabant. De winkel is gelegen op de Wolvertensesteenweg 317 en heeft een uitstekende bereikbaarheid, zowel langs de A12 Meise als de R0 te Grimbergen. Met een team van 42 medewerkers richt Schellaert zich op de

verkoop van professionele verf en toebehoren, alsook raam-, muur- en vloerbekleding. Naast het verdelen van professionele verfmerken zoals Sigma en Libert, heeft Schellaert ook al 35 jaar haar eigen vermerk PINTO. Daarnaast kan je bij Schellaert ook terecht voor de producten van Copagro. Voor het decoraassortiment zijn er samenwerkingen aangegaan met toonaangevende spelers zoals Diaz, Arte en Floorify.

Gedaan met stof! Ook zonder stopcontact...

Vanaf oktober lanceert Festool drie compacte accu-stofzuigers: de CTC SYS, CTC MINI en de CTC MIDI.

Stofvrij. Op batterij.

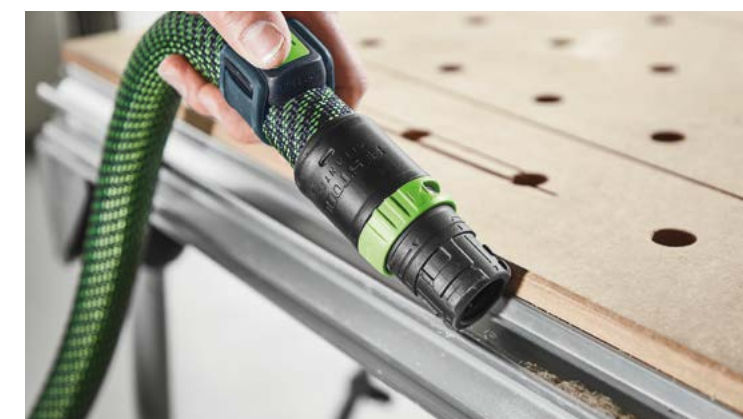
Vanaf oktober lanceert Festool drie compacte accu-stofzuigers: de CTC SYS, CTC MINI en de CTC MIDI. De compacte accu-stofzuigers CTC SYS/CTC MINI/MIDI zijn perfect afgestemd op alle accumachines van Festool. Stofvrij kan dus ook perfect op batterij. Dankzij de innovatieve Bluetooth® autostart en de praktische afstandsbediening op de stofzuigslang, schakelen de stofzuigers automatisch in bij het starten van het accu-apparaat. De CTC SYS is een krachtige stofzuiger die u op uw schouder draagt voor het kleinere mobiele werk.

Festool heeft de beide compacte accu-stofzuigers met een handmatige reiniging uitgerust. Zo kan de stofzuigcapaciteit bij dichtgeslibde filter snel hersteld worden. Uiteraard uitgerust met de unieke gladde stofzuigslang.

En alles past natuurlijk: stofzuiger, stofzuigslang, accumachine, Systemerverbinding T-LOC. Ook de nieuwe compacte accu-stofzuigers, oplaadapparaten en accu's zijn met de Festool Garantie all-inclusive volledig verzekerd.

Meer informatie? www.festool.be

Zowel de CTC Mini als de CTC Midi hebben een 36 volt-turbine met 2x18 volt-accu's. Daarmee leveren ze een gelijkaardige kracht als de kabelvarianten.



PARTNER CONTENT

Betere prestaties, zelfde prijs

Er is goed nieuws voor de vele liefhebbers van Dalapro Fine. Een emmer Dalapro Fine ziet er exact hetzelfde uit als voorheen, en de plamuur verwerkt even goed, maar de Fine die je nu in de verhandel vindt, kan nog méér dan je zou denken. Waar de Fine vroeger alleen als afwerkplamuur werd ingezet, is het nu een 3A plamuur volgens de Europese norm EN 13963.

Technisch gezien mag je nu dus met Dalapro Fine niet alleen gipsplaten finishen, maar er ook de voegen mee vullen, en er zelfs papieren voegband mee kleven in de voeg! Hiermee neemt Dalapro Fine nog meer afstand van merken die in dit prijssegment enkel 2A plamuren aanbieden. Dalapro Fine kan op vele andere ondergronden zoals beton, gipsplaat, gipsvezelplaat, gips-en cementpleisters, geveerde ondergronden (mat, soft satin), enz. als hoogwaardige finishplamuur worden gebruikt.

Op de Fine verpakkingen in de winkel vind je nu onder de CE-markering ook de vermelding EN 13963 – Jointing material for gypsum boards – 3A.



SECTORNIEUWS

Belg bouwt verder maar maakt zich zorgen om budget

Hoewel meer dan de helft van de Belgen een 'baksteen in de maag' heeft, vindt 8 op 10 landgenoten (84%) het momenteel te duur om een woning te kopen. Ook bouwen en verbouwen blijft een uitdaging.

Belg voelt de prijsstijgingen

Inflatie, stijgende materialenprijzen, dure energie, ... wie zich op de bouw- en verbouwmarkt begeeft, moet met een aantal economische ontwikkelingen rekening houden. De helft van de Belgen (53%) vindt niet dat het nu een goed moment is om te bouwen of verbouwen. Dat blijkt uit een representatieve peiling van iVox naar aanleiding van Batibouw 2022.

Bijna 4 op 10 Belgen (37%) zijn momenteel aan het bouwen of verbouwen, hebben de afgelopen 2 jaar gebouwd of verbouwd of zijn dit het komende jaar van plan. Een grote meerderheid van de Belgen zegt dat ze bij renovatie- of bouwprojecten allereerst denken aan de energie-efficiëntie van de woning. 63% verkoopt een duurder woning die duurzaam en energie-efficiënt is boven een goedkopere woning die minder energiezuinig is. Maar de realiteit toont toch een genuanceerder beeld. Bij Belgen die effectief (op punt staan om te) bouwen of verbouwen, staat prijs meestal op de eerste plaats (38%).

Premies te weinig gevonden

Nog een opvallend punt uit de enquête gelinkt aan het budget: van de (ver)bouwers of mensen die

plannen hebben om het komende jaar te (ver) bouwen vindt de helft dat informatie over premies niet makkelijk te vinden is. Bovendien vindt de grote meerderheid deze informatie te complex. Werk aan de winkel dus.

Comfort voorop

De enquête bevestigt ook enkele tendensen die als gevolg van de COVID-19-crisis werden versterkt. Sinds de coronapandemie zijn de meeste Belgen meer belang gaan hechten aan hun wooncomfort (58%), een eigen tuin of terras (58%) en de energiezuinigheid van hun woning (59%). Ook een goed verluchtingssysteem is belangrijker geworden.

Een kwart van de Belgen had het gevoel dat ze met hun gezinsleden te dicht op elkaar moesten leven. Eenzelfde aandeel voelde zich gefrustreerd over de beschikbare ruimte (24%) en de indeling (23%) van hun woning. Van de personen die nu of de afgelopen 2 jaar verbouwd hebben, zegt bijna een derde dat ze dit eigenlijk niet van plan waren, maar door de pandemie toch actie ondernamen.



Dalapro
Facade

the original
since
1993

Topkwaliteit uit Zweden
voor uw gevels

DÉ REFERENTIE IN KANT-EN-KLARE
GEVELPLAMUUR

EXTREEM GOEDE HECHTING

VERWERKT HÉÉL GEMAKKELIJK

HOGE VULKRACHT

MINDER KRIMP DAN VERGELIJKBARE PRODUCTEN

GOED SCHUURBAAR

WEERSTAAT EXTREME HITTE EN KOUDE

ELASTISCH: BETER BESTAND TEGEN BARSTJES

Dalapro
Lightning Facade

since
2010

Unieke lichtgewicht spuitplamuur
voor buiten en binnen

SPECIAAL ONTWIKKELD VOOR BELGISCHE MARKT

EXTREEM GOEDE HECHTING OP
VELE ONDERGRONDEN

VOOR BUITEN EN BINNEN

HOGE VULKRACHT

ZEER SOEPELE VERWERKING

WEINIG KRIMP

GOED SCHUURBAAR

AIRLESS VERSPUITBAAR

L'OUTIL PARFAIT
MANUFACTURER SINCE 1929

OP PROCESS

NIEUW

RollCut®

Code : 3314000



SLECHTS ÉÉN GEREEDSCHAP VOOR HET AFROLLEN, AANBRENGEN, BEVOCHTIGEN EN AFSNIJDEN VAN DE PAPIEREN VOEGBAND

PRESENTATIEVIDEO



Sales BELUX: m.peers@outilparfait.be | www.outilexpert.com

Dalapro
Experience the difference

INVOERDER: Victoir NV - Watlingtonstraat 4 - B-9000 Gent - tel +32 9 251 02 61 - dalapro@victoir.com - www.victoir.com

PARTNER CONTENT

Nieuwe generatie één-hand-schuurmachines bij FLEX

Met de ORE 2-125 EC, de ODE 2-100 EC en de OSE 2-80 EC heeft FLEX-Elektrowerkzeuge GmbH drie nieuwe, innovatieve één-hand-schuurmachines ontwikkeld.

Tekst en foto's: FLEX-Elektrowerkzeuge

Lange levensduur

De nieuwe generatie 'multi-sanders' vervangt de huidige excentrische en vlakschuurmachines. De drie één-hand-schuurmachines zijn uitgerust met compacte koolborstelloze motoren die een bijzonder lange levensduur kennen. Daardoor hebben de apparaten een bijzonder ergonomische vorm en liggen prettig in de hand. Met een lengte van 156 mm, een breedte van 30 mm en een hoogte van 121 mm kunnen ze veilig en moeiteloos dicht over het werkgebied worden bewogen.

Lage trillingswaarden

Ook de softtouch-signaalschakelaar met lock-off-functie en quick-stop draagt bij tot het comfort en de veiligheid. Een ander pluspunt op het gebied van werkcomfort zijn de lage trillingswaarden van slechts 3,5 m/s². Ter vergelijking: Het arbo-voorschrift inzake lawaai en

trillingen bepaalt dat gebruikers tot acht uur onbepaald mogen werken bij een trillingswaarde van maximaal 5 m/s². De gevoerde soft-grip biedt een veilige grip en vangt bovendien trillingen op. De schuin geplaatste steunpad en de afgeschuinde pad-geometrie zorgen daarnaast voor een goede ergonomie. De elektronica maakt ook een zachte start mogelijk, evenals een constant toerental, zelfs bij hogere druk. De herstartbeveiliging beschermt de machine en de gebruiker tegen een ongecontroleerde herstart. Bovendien zijn ze alle drie uitgerust met een Longlife-schijfrem.

Geïntegreerde stofafzuiging

Een bijzonder innovatief kenmerk is het geïntegreerde stofafzuigstelsel met stofkast, dat het stof doeltreffend opvangt. De toestellen kunnen, nadat de stofkast verwijderd is, ook voorzien



© FLEX - ore2-125-ec



© FLEX - ode2-100-ec



© FLEX - ose2-100-ec



© FLEX - Het variabel instelbare toerental biedt talloze toepassingsmogelijkheden

worden van een afzuigaansluiting en worden aangesloten op alle FLEX stofzuigers met een overeenkomstige zuigadapter. De stofdichte rubberen bekleding voorkomt ook dat er stof in de machine komt en de levensduur afneemt.

Variabel toerental

Het toerental van de schuurmachines kan in vier standen worden ingesteld tussen 8000 en 12.000 toeren per minuut. Dit maakt een uiteenlopende scala aan toepassingen mogelijk. Afhankelijk van het gebruik zijn de gereedschappen ook uitgerust met verschillend gevormde klittenbandsteunschijven. Alle drie machines hebben een slag van 2 mm. De één-hand-schuurmachines kunnen gebruikt worden met alle FLEX-schuurmiddelen, maar ook met de meest gangbare schuurmaterialen van andere fabrikanten.

PARTNER CONTENT

Revolutionaire en duurzame afdichtingstechnologie

In een continue zoektocht naar innovatieve producten en ecologische verbeteringen, lanceert Soudal HMX, een hoogwaardige afdichtingstechnologie van professionele kwaliteit gebaseerd op crosslinked hydropolymeer.

Tekst en foto's: Soudal

Crosslinked hydropolymeer

Met HMX - Hydro Modified X-linked - brengt Soudal een revolutionaire, hoogwaardige afdichtingstechnologie op de markt die is gebaseerd op crosslinked hydropolymeer. HMX is een afdichtingsoplossing van professionele kwaliteit voor professionele gebruikers. Tijdens het uitharden wordt een polymeernetwerk gevormd dat superieure prestaties biedt qua elasticiteit, hechting en waterbestendigheid.

HMX combineert de hoogste elasticiteitsklasse (ISO 11600 F 25LM) met een uitstekende hechting op vele ondergronden (beton, metselwerk, metalen, PVC, etc.), uitstekende waterbestendigheid en gebruik op natuursteen. Andere kenmerken zijn de gemakkelijke verwerking, uitstekende overschilderbaarheid en ongevoeligheid voor schimmels. De technologie is beschikbaar in HMX Facade Pro voor geveltoepassingen en in HMX Sanitair Pro voor sanitaire toepassingen.

Praktische tests

De HMX-producten werden getest volgens verschillende normen en onderworpen aan praktische tests om de prestaties van het product in de toepassing te garanderen. De hechting werd uitgebreid getest op veel kritische poreuze en niet-poreuze ondergronden, praktijktesten werden uitgevoerd in buitenumstandigheden, HMX werd ondergedompeld in water en in een kunstmatige klimaatkamer, UV-kamer, enz.

Een van de belangrijkste kenmerken van HMX-technologie is dat het duurzamer is dan andere afdichtingstechnologieën, doordat het geen gevaarlijke stoffen als tin, ftalaat, oplosmiddelen en isocyanaten bevat. Verder heeft HMX het EMICODE EC1 PLUS label, wat betekent dat HMX de best mogelijke oplossing biedt voor een optimale kwaliteit in de lucht binnen, en het BASTA label.



GOLDSPACK BETON

De **nieuwe spuitplamuur** voor vlakke en gladde interieurs!



VOORDELEN:

- ▶ **Perfekte hechting** – voor vlakke en gladde binnenwanden en -plafonds
- ▶ **Ideaal op betonoppervlakken** – ook op gipsblokken, zandkalkstenen, geprefabriceerde wanden (predallen, premuren)
- ▶ **Vlotte toepassing** – met een Airless-machine zonder water toe te voegen
- ▶ **Hoge mate van witheid** en goed schuurvermogen
- ▶ **Groot dekvermogen** met slechts één laag van min. 0,3 mm / max. 3 mm



CTC MINI/MIDI



NIEUW

CTC SYS

FESTOOL



Ready. Stofvrij. Op batterij.

Het compact design en het gering gewicht van onze nieuwe **accu-stofzuigers** zorgen voor een perfecte ondersteuning van uw werkzaamheden. Zowel bij het zagen en schuren, als bij het boren en schroeven. **Zo werkt u mobiel, stofvrij én volledig op batterij.** De accu-stofzuiger in Systainer-formaat CTC SYS, draagt u zelfs gemakkelijk op uw schouder.

De innovatieve **Bluetooth®** autostart evenals de praktische afstandsbediening zorgen voor een perfect samenspel van accu-machine en stofzuiger.

Onze accu-stofzuigers overtuigen met een **maximale stofzuigkracht** dankzij de 36 V turbine met **2 x 18 V accupacks**.

Beschikbaar **in L- én in M-klasse** voor een gezonde werkomgeving. En uiteraard zoals altijd volledig compatibel: stofzuiger, gladde stofzuigslang, accu-machine en T-LOC Systainer-verbinding.

Hierdoor wordt het systeem **perfect. In elk opzicht.**

www.festool.be/stofvrij