

VAKKRANT VOOR DE SCHILDER, BEHANGER, STUKADOOR, GEVELBEZETTER, DECORATEUR & VLOERBEKLEDER



© Schilderwerken De Mol & Zoon / Victoir

## MAGNETISCHE WAND

PAGINA 16



© BOSS Paints

## BOSS PAINTS

PAGINA 36



© Copagro

## COPAGRO INSPIRATION DAYS

PAGINA 22



## EAE AWARDS

PAGINA 18

interviews / technische tips / smaakmakende projecten / innovaties en nieuwe producten / sector& federatienieuws / zorgvuldig voor u geselecteerd

## Eenvoudig ongeëvenaard

Giraffe® met wisselkop-systeem

GE 7

**NIEUW**

Accu-Giraffe met wisselkop-systeem

GE MH 18a.0-EC/5.0 Set+MH-R

**NIEUW**

Handy Giraffe

GCE 6-EC Kit MH-R

**FLEX**  
this is performance

TECHNIEK



## DE OPMARS VAN ETICS

Op de markt is er een uitgebreid assortiment van ETICS systemen beschikbaar om te voldoen aan de verschillende energie -en klimaatteisen van deze tijd. Koen Maenhout van Wilco Products gaf ons meer tekst en uitleg.

TECHNIEK



## VOOR- & NADELEN SPUITKURK

Hét opkomende alternatief voor de standaard gevelafwerkingen. Maar wat zijn de voor of nadelen eigenlijk van spuitkurk?

TRENDS



## DÉ KLEURENTRENDS VAN 2022

De pandemie heeft ons terug doen inzien wat écht belangrijk is voor ons. Dit zien we ook terug in de kleuren van het jaar.

# MAAK KENNIS MET EEN VERF- LEGENDE

Zinsser is innovatief, kwalitatief, probleemoplossend en pakt al sinds 1849 de meest lastige verfproblemen aan.

Wat het probleem ook is, wij hebben het product.

Bekijk nu het legendarische assortiment.

ZINSSEREUROPE.EU

@ZINSSEREU



**ZINSSER** THE PAINT OF LEGENDS SINCE 1849  
QUALITY SINCE 1849

## Editoriaal

## Edito

### Alle hoop op 2022

In deze laatste editie van 2021 besteden we specifiek aandacht aan gevelbekleding en wat daar allemaal bij komt kijken. Gezien de fors stijgende energieprijzen wordt het isoleren van de woning (en bedrijfsgebouw) een cruciaal element om de kosten van onder meer gas en elektriciteit onder controle te houden. Wie de energieprestaties van zowel nieuwe als bestaande gebouwen wil verbeteren via de buitenschil, maakt met ETICS de juiste keuze. Dat stelt xthermo, de federatie van leveranciers van buitengevelisolatiesystemen, onomwonden bij de publicatie van de nieuwe brochure 'ETICS op de werf'. ETICS zijn bijzonder kostenefficiënt en hebben hun deugdelijkheid in de praktijk al meer dan 50 jaar bewezen. Om de vakman verder wegwijs te maken in de systemen, bestaat sinds enkele jaren een helder Technisch Handboek waar in klare taal uitgelegd wordt wat ETICS precies zijn. De nieuwe – gratis te downloaden – brochure gaat dieper in op de plaatsing en de belangrijkste aandachtspunten om volop te kunnen genieten van de voordelen van het systeem. Plaatsing is en blijft specialistenwerk en dat geldt ook bij de isolatie van de buitenschil.

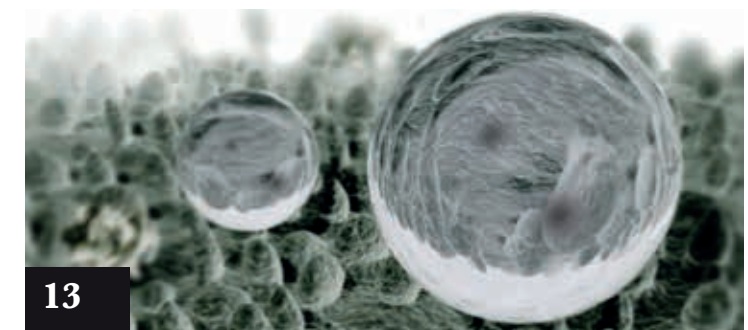
Maar hoe zit het nu met de kostprijs? De grondstoffschaarste zal ook bij dit soort systemen een rol gaan spelen. Fabrikanten hebben er in 2020 in volle coronaperiode voor geopteerd om minder voorraad in de magazijnen te houden. En dat breekt hen nu zuur op. Door een samenloop van omstandigheden. In ons gesprek met de voorzitter van xthermo legt Gino Gailliaert uit wat er allemaal aan de hand is. De problemen duiken nagenoeg wereldwijd. De onverwacht snelle heropleving van de economie na de eerste lockdowns, waardoor de vraag annex productie hoger ligt dan voorzien, een opeenstapeling van problemen bij de toeleveranciers, én de schrikwekkend hoge transportprijzen leiden tot een situatie waarbij producenten van zowel verf, pleister, isolatie, enz. niet anders kunnen dan hun prijzen aan te passen.

Tot nu toe is dat allemaal binnen de perken gebleven – fabrikanten en leveranciers hebben doelbewust gezocht naar oplossingen om de factuur niet zomaar naar de klant door te schuiven – maar de komende maanden zal blijken dat de tentakels van het coronavirus veel verder uitstrekken dan de gezondheidssector. Pas in de loop van volgend jaar wordt een zich enigszins stabiliserende markt verwacht, maar of dat effectief het geval zijn, weet vandaag niemand. Ondertussen zien aannemers zich wel geconfronteerd met offertes en/of aanbestedingen die op het ogenblik van opmaak correct waren, maar gezien de stijgende prijzen en aanhoudende leveringsproblemen niet langer rendabel zijn. 2021 werd aangekondigd als het jaar van de heropleving, maar heeft uiteindelijk nog voor veel meer problemen gezorgd. Alle hoop dus op 2022 ...

Wim Vander Haegen  
Hoofdredacteur

## Ook in deze editie...

### Gevelverven voor buitengevelisolatiesystemen



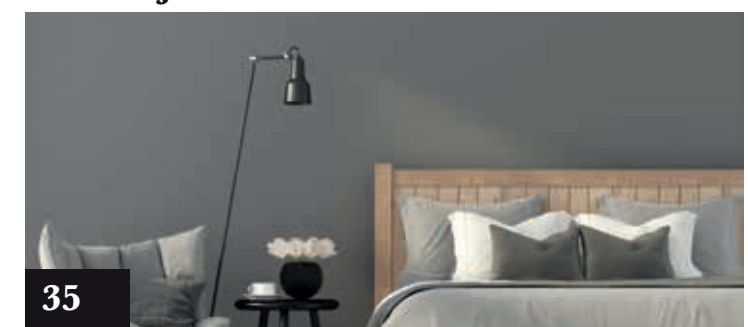
13

### Innovatieve vloer in innovatief 3D-geprint huis



21

### Professioneel, efficiënt en makkelijk te verwerken



35

## BELGAmetalcover

**Heb je een vraag of een idee? Wil je reageren op een artikel? Of wil je een artikel schrijven voor deze krant?**

Contacteer ons via [info@omicron-media.be](mailto:info@omicron-media.be) of op het nummer +32 50 250 170

**GRATIS ROL**

Ontvang gratis testrol BELGAmetalcover mail uw contactgegevens naar [info@belgaplastics.be](mailto:info@belgaplastics.be) met subject 'Gratis rol Belgametalcover' niet cumuleerbaar - 1 testrol per bedrijf

**STUKADOORSFOLIE**

- ⊕ 100% OVERPLEISTERBAAR
- ⊕ 100% ZELFKLEVEND
- ⊕ 100% TIJDSBESPARING
- ⊕ 0% ROESTDOORSLAG

In gesprek met xthermo

## “De groei is beter dan verwacht, maar het kan beter”

Xthermo is de Belgische federatie van fabrikanten van buitengevelisolatiesystemen, ook wel ETICS genoemd. De federatie staat voor duurzame, hoogwaardige en technisch goedgekeurde systemen en stelt uitgebreide kennis en competentie ten dienste voor het realiseren van de beste, mooiste, ecologische en energiezuinige gevels, zowel in nieuwbouw als in renovatie. Paint & Stuc News sprak met voorzitter Gino Gailliaert (Sto) over het huidige reilen en zeilen in de wereld van de gevelisolatiesystemen.

### “ONSAMENHANGENDE EVOLUTIE

Als we ETICS bekijken binnen het geheel van gevelafwerkingen: wat is nu precies het aandeel, hoever staan we vandaag?

“Het afgelopen jaar is het aandeel ETICS verder toegenomen, maar persoonlijk vind ik dat de grote exponentiële groei in procenten die we de voorgaande jaren gekend hebben er een beetje ‘uit’ is. Het is sowieso moeilijk om een vergelijking te maken met 2020 dat door de coronapandemie voor een bijzondere situatie heeft gezorgd. In die optiek kunnen we dus beter vergelijken met 2019. We hebben pas de eerste halfjaarcijfers van 2021 binnen en zullen daar binnenkort een stuurgroepvergadering over hebben om daarover te discussiëren. Er zijn twee belangrijk fenomenen die we moeten kaderen: enerzijds het coronavirus, anderzijds het tekort aan grondstoffen. Die crisis heeft tot een heel raar gedrag geleid. Onze klanten proberen natuurlijk problemen te vermijden. Wij proberen altijd een ‘systeem’ te verkopen en sommige klanten zijn toch wel verplicht geweest links en rechts te gaan shoppen om werven te kunnen afwerken. Als we kijken naar de hoofdcomponenten isolatiemateriaal, wapenings- en kleefmortel en wapeningsnetten en crepi als afwerking, dan merken we een totaal onsamenhangende evolutie. Isolatie stijgt heel sterk die eerste zes maanden, terwijl crepi dan weer veel minder sterk gestegen is. Hoogstwaarschijnlijk

is dat dus wijten aan corona en aan de grondstoffenproblematiek. Als we het in zijn totaliteit bekijken en ik een inschatting in percentages moet maken van de volledige gevel in België, denk ik dat, onze eigen leden en niet-leden bij elkaar geteld, ETICS vandaag een aandeel van 25 tot 30% binnen de gevelmarkt heeft.”

### RENOVATIE VALT TEGEN

Toch een mooi getal ...

“Klopt. Vijftien jaar geleden zaten we op amper 4%. Als we nu dus 25 à 30% halen, is dat zonder meer een forse stijging. Wat dan weer tegenvalt, althans in mijn perceptie, is de verhouding nieuwbouw-renovatie. We hebben geen exacte statistieken, dus het is allemaal bij benadering, maar van wat er vandaag geplaatst wordt is iets minder dan de helft nieuwbouw, renovatie zal ergens rond de 55% draaien en dat is in verhouding te laag. Daar gaat ook de discussie altijd over met de overheid en de (deel)regeringen en organismen zoals het Vlaams Energie- en Klimaatagentschap. Ik heb daar recent nog een call over gehad met de Vlaamse Maatschappij voor Sociaal Wonen. In het beleidsplan van staatssecretaris Thomas Dermine – het zogenaamde ‘Plan voor Herstel en Veerkracht’ – staat een mooie quote: op vlak van energietische renovatie zouden we naar min. 3% van de gebouwen moeten gaan. We zitten nog altijd maar aan 1%.

Wij als vakvereniging en vertegenwoordiger van ‘ETICS’ voelen dat er veel te weinig aandacht naar renovatie toe gaat en dat er nog niet genoeg in geïnvesteerd wordt, vooral door de sociale woningbouw. De sociale huisvestingsmaatschappijen zouden daar een voortrekkersrol in moeten spelen. Ze willen dat wel opschalen, maar hebben met betrekking tot het niveau van isolatie zelfs nog geen volledig overzicht van de gebouwen die ze zelf in beheer hebben. Dus moet er eerst nog een monitoring proces komen. En dat kost weer tijd ... De groei bij ons is weliswaar beter dan verwacht, maar niet extreem, want er zijn andere landen in Europa zoals Italië, Frankrijk en Oostenrijk die dubbele groeicijfers laten optekenen. Het kan dus beter en de overheid kan ons daar beslist bij helpen.”

### DISCUSSIEPUNT

Welke systemen vormen dan de zogenaamde concurrentie voor ETICS?

“De niet-geïsoleerde systemen, zeg maar sierpleister op metselwerk, deemsteren volledig weg en halen nog met moeite 1% marktaandeel. Daarnaast heb je nog een deel geveltilerde gevels (beplating), maar ook de isolatiesystemen waar steenstrips rechtstreeks worden aangebracht op de isolatieplaat. Zonder wapeningslaag dus. Het WTCB noemt dat ook ETICS, maar wij zijn daar totaal niet mee akkoord. Er is een zware

discussie aan de gang tussen enerzijds het WTCB en BUTgb (Belgische Unie voor de technische goedkeuring in de bouw) en anderzijds wij als ETICS systeemhouders. Onderwerp van discussie is die wapeningslaag die bij die systemen ontbreekt. Wat ons betreft is dat noodzakelijk om van een echt buitengevelisolatiesysteem te kunnen spreken én dus ook belangrijk op vlak van garantie. Een kleefmortel waar steenstrips in worden geplakt, is voor ons geen ETICS-systeem. Maar je merkt wel dat daar een stuk markt voor is, vooral dan op vlak van renovatie.”

Is dat dan omdat het goedkoper is of sneller geplaatst?

“Als je het vergelijkt met ETICS met steenstrips is het inderdaad goedkoper, precies omdat wij werken met een wapeningslaag en er dus meer ‘handelingen’ nodig zijn bij de plaatsing. ETICS met crepi is dan weer goedkoper dan de systemen zonder wapeningslaag.”

Zijn er ook nieuwe technieken die opzien baren?

“In België zie ik op dit moment relatief weinig nieuwe technieken. Gaan we naar het buitenland kijken dan zijn er wel nieuwe technieken in opmars, meer bepaald de ‘prefabpanelen’ waarbij de ganse gebouwschil in één keer, dus met inbegrip van klassieke ETICS, in fabrieken



(c) Axo Industries



(c) Caparol

Interview

sto

Bewust bauen.

## Het is verbazingwekkend wat er in een Sto-emmer zit!

- Gevelverven
- Kaleien
- Vloercoatings
- Betonherstellingsystemen
- Sierpleisters



www.sto.be



### Laat u adviseren

Werner Raes  
Key Account Manager  
+32 472 17 10 36  
w.raes@sto.com

wordt gebouwd. Op de werf worden de geprefabriceerde systemen dan gewoon ‘droog’ opgehangen en dus niet meer nat geplaatst. Het gaat om een stukje ‘industrialisering’ dat onder meer in Engeland en Duitsland in opmars is en ook hier op termijn wellicht zijn intrede zal doen.”

### FORCES MAJEURES

De jongste maanden gonst het van onheilspellende berichten over een nijpend tekort aan bepaalde grondstoffen. Waar gaat dit nu precies over en wat zijn de gevolgen van die schaarste voor onze sector?

“Onze sector heeft daar behoorlijk zwaar onder te lijden, dat staat als een paal boven water. De ene speler al meer dan de andere en dat zowel binnen ETICS als bij de verfabrikanten. Wat is daar nu de aanleiding voor geweest? Meerdere zaken eigenlijk. In de eerste plaats is er de

“Op vlak van energeetische renovatie zouden we maar min. 3% van de gebouwen moeten gaan. We zitten nog altijd maar aan 1%.

onverwacht sterke heropleving na corona. Algemeen hebben we een veel grotere heropleving gekend dan voorzien was. Dat betekent dat er meer vraag was dan de productie op dat moment aankon en onze bedrijven niet konden volgen. Tweede fenomeen is een aantal zware problemen die sommige toeleveringsbedrijven begin dit jaar hebben gekend. Bedrijven waar bijvoorbeeld titaandioxide of polurethaan of epoxy geproduceerd wordt, zijn daardoor in zwaar vaarwater gekomen en hebben zelfs productieonderbrekingen gekend, sommigen wekenlang. In maart dit jaar waren er al ruim 60 ‘forces majeures’ geteld, terwijl dat in een normaal jaar maar 13 is ... in een gans jaar. Een derde fenomeen is het stuk transport en ook dat heeft dan weer voor een deel met corona te maken. In China werden havens geblokkeerd, op bepaalde ogenblikken heersten er lockdowns en kon of mocht niemand binnen of buiten de zeehavens varen. Tankers en containerschepen konden daardoor hun normale route niet meer volgen. Normaal varen ze van A naar B en dan door naar C, enzoverder. Nu was dat kriskras door elkaar, van haven A naar haven D omdat haven B afgesloten was, van D terug naar C, ... waardoor er langere vaarroutes ontstonden en er containerschepen te kort waren. En nog steeds zijn. Met een wereldwijde verstoring



(c) Sto - ETICS met afwerking in StoBruick steenstrippen

van de logistiek én exuberante prijsstijgingen tot gevolg. En als extra dimensie was er nog de Ever Given, het containerschip dat dwars kwam te liggen in het Suezkanaal en de hele trafiek wereldwijd maandenlang in de war heeft geschopt. Die drie fenomenen hebben er samen voor gezorgd dat er effectief een tekort aan grondstoffen was, met de nadruk op alles wat van petrochemische aard is. Om dan terug te keren naar de vraag wat dat specifiek voor onze sector betekent, moeten we een stukje de hand in eigen boezem steken: wij hebben dat eerlijk gezegd niet zien aankomen, waardoor ook wij niet hebben geanticipeerd en met schaarste geconfronteerd zijn. Zoals eerder gezegd, maakt ons sector internationaal gezien een forse groei mee. Noch de fabrikanten zelf, noch de grondstoffenleveranciers waren daar op voorzien. Ook dat lag mee aan de basis van de problemen die we nu kennen. De toeleveranciers maken immers hun planning op basis van onze voorspellingen. Als dan blijkt dat de vraag veel hoger is, kunnen zij hun planning niet zomaar inderhaast aanpassen. Met alle gevolgen van dien ... Soms worden leveringsproblemen voor een deel opgevangen door onze zogenaamde ‘strategische voorraad’, maar nu was het zo ernstig dat na verloop van tijd ook die reserve was opgebruikt. We moeten nu alles terug op het juiste niveau brengen, maar dat kost uiteraard tijd.”

### xthermo: de leden

Cantillana	Röfix
Caparol	Sto
Knauf	Willco Products
Mapei	

www.xthermo.be

### HOPEN OP EEN NORMALISERING

Heeft dat concreet gezien een duidelijke invloed op de prijs die de vakman, en op zijn beurt de eindklant, moet betalen?

“Ik denk dat de afgelopen maanden al duidelijk gebleken is dat dit effectief zo is. Als de vraag groter wordt, leidt dat onvermijdelijk naar stijgende grondstofprijzen. Hoe het er vandaag voor staat? We zijn nu oktober en ik denk – of hoop tenminste – dat we de absolute top vorige maand bereikt hebben en dat de prijzen niet meer verder gaan stijgen. Maar dat is koffiedik kijken ... Ik hoop dat we op korte termijn min of meer terug normaal kunnen produceren en de markt, inclusief de prijzen, onder controle kunnen houden. Ondertussen leidt dat natuurlijk tot een moeilijke situatie voor de vakman die meer moet gaan betalen voor zijn materiaal dan voorzien was toen hij een offerte of overeenkomst heeft gemaakt met zijn klant. Dat leidt tot een gigantisch spanningsveld tussen klant en aannemer. Op vandaag kunnen ook wij als leverancier geen zekerheid geven, dat is gezien de fluctuerende situatie onmogelijk. Voorzichtig blijven en een slag om de arm houden, is dus de boodschap.”



(c) Knauf

# Brandveiligheid bij gevelsystemen

Brandveiligheid is in elk geval één van de belangrijkste aspecten voor gevels. Aannemers, architecten en andere bouwprofessionals hebben hier dan ook geregeld vragen over. Reden genoeg om extra aandacht te besteden aan dit onderwerp, dachten de leden van xthermo. Daarom bundelden zij hun kennis, in een overzichtelijke brochure vol nuttige informatie rond dit thema.

## BRANDREACTIE VAN BOUWMATERIELEN OF BOUWSYSTEMEN

Naargelang de grootte en de functie van gebouwen stelt de overheid diverse eisen met het oog op de bescherming van de bewoners in geval van brand. De brandreactie van de materialen of bouwsystemen is één van de belangrijkste factoren (maar niet de enige) om de brandrisico's in het bereik van gevels te beperken. De brandreactie geeft weer in welke mate een materiaal (of een gesloten bouwstelsel van welbepaalde componenten, bv. ETICS) kan bijdragen aan de verdere ontwikkeling van een brand. Om de brandreactie van bouwmaterialen te beoordelen, worden Euroklassen worden gehanteerd. De brandreactie wordt opgesplitst in 7 klassen: A1, A2, B, C, D, E en F, waarvan de beste materialen qua brandreactie behoren tot de A-klassen. Materialen van de klasse F zijn eenvoudigweg niet getest of niet beoordeeld op het gebied van brandreactie.



Klasse	Beschrijving	Gedrag bij brand
A1	Niet-brandbaar	Geen enkele invloed bij een volledig ontwikkelde brand
A2	Praktisch niet-brandbaar	Beperkte invloed bij een volledig ontwikkelde brand
B	Heel moeilijk brandbaar	Geen flash-over bij een beginnende brand
C	Brandbaar	Flash-over 10 min. na het begin van de brand
D	Goed brandbaar	Flash-over binnen 10 min. na het begin van de brand
E	Zeer brandbaar	Flash-over binnen 2 min. na het begin van de brand
F	Niet bepaald	---

Daarnaast zijn er nog aanvullende classificaties voor twee bijkomende aspecten met betrekking tot de bijdrage tot de brand:

### 01 Rookontwikkeling (s voor Smoke):

- s1 staat voor geringe rookproductie,
- s2 voor gemiddelde rookproductie,
- s3 voor grote rookproductie.

### 02 Vorming van druppeltjes (d voor droplets):

- d0 staat voor geen brandende druppeltjes,
- d1 voor geen brandende druppeltjes meer na 10 seconden,
- d2 nog steeds brandende druppeltjes na 10 seconden.

## BRANDWEERSTAND EN BOUWDELEN

Bouwsystemen en bouwdeelen worden naargelang hun prestaties bij een brandproef ingedeeld in een klasse, uitgedrukt in minuten (bv. 30', 60' of 120'). De drie belangrijkste criteria zijn het draagvermogen (R), de vlamdichtheid (E) en de thermische isolatie (I). In het geval van gevels is, buiten de brandreactie, ook de compartimentering en een beperking van de brandoverslag door een gepast bouwkundig concept van belang.

- R (Dragend vermogen): de periode gedurende welke het bouwdeel de belasting kan dragen tijdens een brand,
- E (Integriteit of vlamdichtheid): de periode gedurende welke het bouwdeel intact blijft tijdens een brand en het doordringen van vlammen en hete gassen verhindert,
- I (Thermische isolatie): de tijd die verstrijkt tot de koude zijde van het bouwdeel (wand, plafond, gevel...) een bepaalde temperatuur (gewoonlijk 140°C) heeft bereikt.

## CLASSIFICATIENORMEN

De Europese normen beschrijven de testmethodes en classificatiemethodes (EN 13501-1 voor de brandreactie en EN 13501-2 voor de brandweerstand) voor het brandgedrag van bouwmaterialen en -delen. De Europese normen beschrijven echter geen concrete eisen voor volledige gebouwen, dit blijft de bevoegdheid van de afzonderlijke lidstaten. Het Koninklijk Besluit 'Basisnormen brandpreventie' van 7 juli 1994 is een wettelijk document dat de eisen voor de brandveiligheid van gebouwen in België vastlegt. Dit besluit bevat de minimale eisen voor gebouwen en werd reeds enkele malen herzien. Dit reglement is van toepassing op nieuwe gebouwen. Bestaande gebouwen, renovaties en eengezinswoningen vallen niet binnen het domein van deze wet. Ook het brandgedrag van gevels is hierin vastgelegd. Op dit moment wordt de huidige regelgeving herzien en is deze nog niet verschenen in het staatsblad.

## HOOGTE VAN GEBOUWEN

De eisen voor brandveiligheid van een gevel worden vastgelegd in functie van de hoogte van een gebouw. In eerdergenoemd KB wordt er een onderscheid gemaakt tussen lage gebouwen, middelhoge en hoge gebouwen. De hoogte van een gebouw wordt gedefinieerd als de afstand tussen het laagste peil van de weg die de voertuigen van de hulpdiensten kunnen gebruiken en

het hoogste peil waarop zij een interventie kunnen uitvoeren. Over het algemeen gaat het dus over het niveau van de vloer van de hoogste verdieping die toegankelijk is voor bewoners, met uitzondering van technische verdiepingen.

## HUIDIGE WETTELIJKE KADER

In de Europese Bouwproductenverordening worden fundamentele voorschriften vermeld waaraan bouwwerken in hun geheel moeten voldoen. Eén van deze voorschriften heeft betrekking op brandveiligheid en heeft als streefdoel dat de gebouwen zodanig ontworpen en gebouwd worden opdat:

- de stabiliteit van de draagelementen bij brand gedurende een bepaalde tijdspanne gewaarborgd is,
- het ontstaan en de verspreiding van vuur en rook binnen het bouwwerk beperkt blijven,
- de uitbreiding van de brand naar de aanpalende bouwwerken beperkt blijft,
- de gebruikers het gebouw ongedeed kunnen verlaten of op een andere manier in veiligheid kunnen gebracht worden,
- de veiligheid van de hulpploegen in acht genomen wordt.

## DRAGENDE CONSTRUCTIE: BRANDWEERSTAND

De dragende structuur (constructieve elementen) van een gebouw moet, in geval van brand, gedurende een bepaalde tijd zijn functie kunnen behouden. Enerzijds moet het gebouw over een bepaalde (tijdelijke) stabiliteit beschikken, anderzijds moet ze ervoor zorgen dat de brand zich niet verspreidt naar een aanpalende ruimte. De gevel behoort tot de dragende constructie en moet dus een bepaalde brandweerstand hebben (uitgedrukt in minuten). De eisen voor brandweerstand van de dragende

constructie (interne en uitwendige brandoverslag) zijn opgenomen in het Koninklijk Besluit brandpreventie. Ook in het document brandveiligheid van gevels van het WTCB staat dit samengevat. Enerzijds is er het doel om de interne brandoverslag binnen het gebouw op de plaats van de aansluiting met de gevel te verhinderen, door middel van een brandwerende aansluiting (bv. EI 60) en door een brandveilige verankerung (bv. R 60) van het gevelvlak in de vloerplaten. Anderzijds worden er eisen gesteld om de uitwendige brandoverslag via de ramen te beperken. Hiervoor wordt een vlamdichtheid gelijst (vb. E 60) over een minimale lengte van 1 meter op de plaats van elke vloerplaat.

Buitengevelisolatiesystemen of ETICS behoren echter niet tot de dragende constructie van een gebouw. Ze voorzien het gebouw louter van een isolerende schil aan de buitenzijde en vormen veelal de afwerking van het gebouw. Deze systemen worden niet geïnclassificeerd volgens de brandweerstand, maar volgens de brandreactieklasse.

## GEVELAFWERKING: BRANDREACTIE

Bij gevelafwerkingen wordt gekeken naar hoe een materiaal of systeem reageert bij brand. Deze brandreactie wordt uitgedrukt in klassen. Volgens de wet en het Koninklijk Besluit moeten gevels en dus ook de afwerking ervan beantwoorden aan minimale eisen, die uitgedrukt worden in Europese brandreactieklassen. De brandreactie van ETICS wordt bepaald via de Europese norm NBN EN 13501-1. De brandreactie geeft aan hoe het materiaal of systeem zich gedraagt bij het ontstaan en de verdere ontwikkeling van een brand.

In België wordt de brandreactieklasse van gevelbekledingen gekoppeld aan de gebouwhoogte:

- Laag hoogte < 10 m minimale Europese brandreactieklasse D-s3, d1

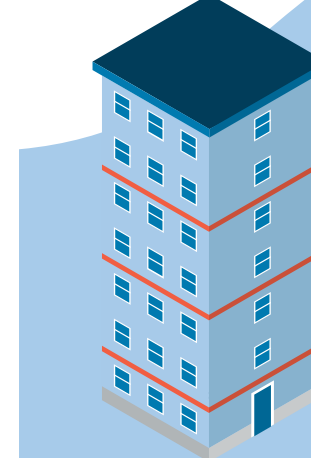
- Middelhoog 10 m ≤ hoogte ≤ 25 m minimale Europese brandreactieklasse B-s3, d1
- Hoog hoogte > 25 m minimale Europese brandreactieklasse B-s3, d1

Het staat lokale besturen of brandweerdiensten echter vrij om afwijkingen voor te schrijven in hun brandpreventieverslag dat bij de stedenbouwkundige vergunning eventueel voorschrijven om enkele constructieve oplossingen voor te stellen voor de gevelafwerking met betrekking tot brandpreventie.

Vrijstaande eengezinswoningen en industriële gebouwen zijn niet onderworpen aan regels met betrekking tot het brandgedrag van gevelafwerkingen. Vermits er geen directe regelgeving is voor renovatie en de eisen voor nieuwbouw te streng zijn, kan het advies van de brandweer ingewonnen en toegepast worden.

## VISIE VAN XTHERMO

De leden van xthermo



## Brandveiligheid van ETICS gebouwen

Regelgeving en type oplossingen van xthermo.

xthermo.be  
FACADE INSULATING SYSTEM ASSOCIATION



## XTHERMO PUBLICEERT NIEUWE BROCHURE 'ETICS OP DE WERF'

Elke bouwprofessional weet dat een goede plaatsing cruciaal is voor een maximale efficiëntie. Plaatsing is en blijft specialistenwerk en dat geldt zeker bij ETICS. De prestatie van een ETICS systeem kan enkel worden gegarandeerd als het systeem volgens de regels van de kunst wordt toegepast. Maar hoe zit het nu met de plaatsing? Wat zijn de belangrijkste aandachtspunten? Om deze vragen te beantwoorden, lanceerden de leden van xthermo de nieuwe brochure "ETICS op de werf".

"Wij benadrukken vooral het gebruik en de toepassing van componenten afkomstig van één systeemaanbieder. Op die manier kan je als eindgebruiker vertrouwen op een systeem dat in totaliteit onderworpen is aan de meest strenge vereisten", stelt Gino Gailliaert van xthermo. "Hierdoor zullen gebruikers de lange termijnprestaties van hun investering ten volle kunnen vertrouwen en bereid zijn om nog meer in te zetten op energiebesparende maatregelen. In de brochure worden de basisregels van de plaatsing in een paar eenvoudige stappen opgefrist. Belangrijk om weten is dat

de uitvoering van ETICS systemen enkel kan gebeuren door ervaren en gespecialiseerde vakmensen. Alle ETICS-systeemhouders hebben hun eigen specifieke systeemhandleiding en voorzien op regelmatige tijdstippen scholingen en vervolmingscursussen voor de vakmensen die hun systemen toepassen.

De brochure is gratis te downloaden via de vorig jaar volledig vernieuwde website xthermo.be.

De opmars van ETICS

## Zonder meer de beste investering

Om een gevel af te werken, heeft de klant keuze uit verschillende systemen, met of zonder isolatie. Zoals de naam 'External Thermal Insulation Composite System' wordt ETICS, ook buitengevelisolatiesysteem genoemd, toegepast aan de buitenschil van een gebouw om de energieprestaties van zowel nieuwe als bestaande gebouwen te verbeteren. Op de markt is er een uitgebreid assortiment van ETICS systemen beschikbaar om te voldoen aan de verschillende energie -en klimaateisen van deze tijd. Koen Maenhout van Willco Products gaf ons meer tekst en uitleg.

### SYSTEMEN

"Gevelafwerking kan op verschillende manieren. In het verleden was dat vaak een niet-geïsoleerd systeem dat eenvoudigweg bestond uit een cementering op het metselwerk. Gezien het toenemende belang van energetische prestaties is dat een systeem dat vandaag nog zelden wordt toegepast. Een andere oplossing is een eventueel

leerd systeem dat opgebouwd is uit een lattenwerk op de gevel met houten of metalen platen als afwerking. Dit 'bardage'-systeem is minder standaard en wordt eerder aangewend bij probleemgevallen, al dan niet in combinatie met isolatie tussen het lattenwerk. In plaats van een harde beplating (sidings of panelen) kan dat eventueel ook met pleisterpla-

ten zonder isolatieplaat. Die platen kunnen dan bepleisterd worden of een afwerking met steenstrips of tegels krijgen. Ook dit systeem wordt tegenwoordig niet zo vaak meer toegepast. Meer en meer mensen kiezen vandaag de dag voor ETICS. Standaard bestaat dit systeem uit verschillende componenten, die laag per laag én rechtstreeks op de gevel worden aangebracht. Deze componenten zijn een lijmlaag, isolatiemateriaal, een wapeningslaag met glasvezelbewapening, een hechtingsprimer en de eindlaag. Deze laatste kan een sierpleister of 'crepi' zijn, maar ook steenstrippen, verf, keramische tegels, enz. Overigens hoeft men niet de hele gevel in hetzelfde

materiaal af te werken. Er kunnen bijvoorbeeld visuele effecten worden gecreëerd met een combinatie van crepi en houtwerk. Het voordeel daarvan is dat het een gesloten systeem is, wat in dit geval betekent dat er geen bouwknopen of koudebruggen zijn. Alle sluit perfect op elkaar aan en vormt een performant buitengevelisolatiesysteem."

### WAPENINGSLAAG

"Om van ETICS te kunnen spreken – en daar heerst momenteel links en rechts discussie over – is een wapeningslaag noodzakelijk. "Het WTCB bijvoorbeeld heeft daar een afwijkende mening over, ook zonder die laag spreken zij van ETICS. Let wel, systemen zonder wapeningslaag zijn eveneens goedgekeurd, maar onder meer de leden van xthermo schatten de eventuele risico's anders in. Een wapeningslaag zorgt er immers voor dat het systeem regendicht is, ook bij een afwerking met steenstrippen.

Doorgaans oefent de sierpleister de beschermende functie uit, maar in geval van steenstrippen of tegels is die bescherming er niet. Het vocht kan dus nog altijd doordringen. Bij ETICS neemt de wapeningslaag die functie over, vandaar dat een afwerking met strippen of tegels ook in dat geval regendicht is."

Het WTCB publiceerde in mei 2021 de Technische Voorlichting 257 'Bepleisteringen op buitensolatie (ETICS)', xthermo van zijn kant publiceerde eerder al het

**“ De isolatiewaarde is allesbepalend voor de totale waarde van een woning en dat belang zal alleen maar toenemen**

'Handboek ETICS' met technische informatie voor nieuwbouw en na-isolatie. Het 'Handboek' is inmiddels aan de derde versie toe en is er destijds gekomen in afwachting van de TV 257 op initiatief

van de ETICS systeemhouders die samen de Belgische federatie van fabrikanten van buitengevelisolatiesystemen (xthermo) vormen.

### EÉN SYSTEEMHOUDER

"Hoever staat het vandaag met ETICS? "Er is veel interesse vanuit de markt, vandaar dat wij – en onze collega's – de nodige opleidingen voorzien. Bovendien wordt ETICS door verschillende partijen, waaronder ook verzekeringen, sterk geadviseerd. In dit geval wordt geëist dat de aannemer geschoold is en dat is ook logisch. Het is immers de aannemer (schilder of stukadoor) die het hele systeem moet uitvoeren en ETICS vereist nu eenmaal dat alle stappen correct verlopen. We pleiten er ook voor om een gesloten systeem te kiezen. Als je een ETICS-systeem installeert, kies je best voor één systeemhouder. Alle onderdelen zijn dan perfect op elkaar afgestemd. Kies je voor het mengen van systemen, dan kan dat voor

### Techniek



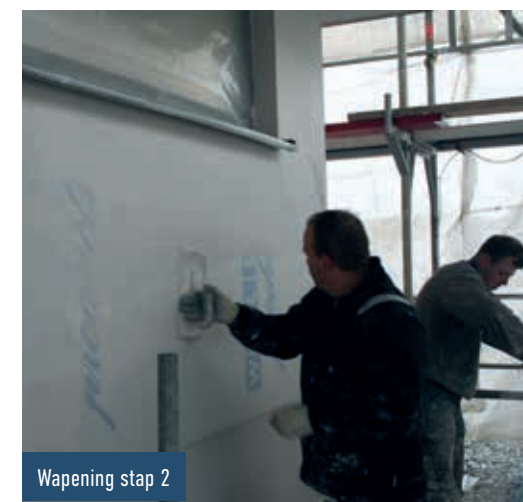
Isolatie kleven



Isolatieplaat kleefmortel



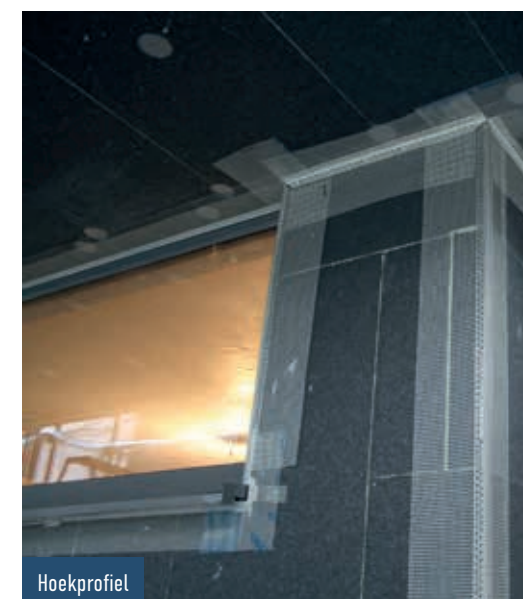
Wapening stap 1



Wapening stap 2



Plaatsen crepi



Hoekprofiel



Voorstrijk

uitvoeringsproblemen zorgen en dat is natuurlijk geen goed idee. De leverancier zal in dat geval bij eventuele problemen niet tussenkomen. Kies je voor één leverancier, dan heb je wél de garantie dat het systeem 100% klopt."

### THERMISCHE WINST

"Waarom ETICS? Wat is nu het grote voordeel? "Op zich zorgt ETICS voor een regendicht systeem – een jas voor het gebouw dus –, maar de winst op thermisch vlak is de hoofdzaak. De isolerende factor, uiteraard in combinatie met de esthetische

voordelen, is dé troef, en al helemaal als je de huidige evolutie van de energieprijzen ziet. Crepi alleen is dan wel esthetisch, de isolerende effecten zijn nagenoeg verwaarloosbaar, het 'oude systeem' levert geen energetische winst op."

Wat zijn dan die 'winsten'? "Dat valt moeilijk in exacte cijfers of procenten uit te drukken. Veel hangt immers af van de dikte van ETICS (16 cm, 18 cm, 20 cm, ...) en van de Lambda-waarde (?) van de isolatieplaten. Deze geeft de warmtegeleidbaarheid van een materiaal en bijgevolg ook de isolerende waarde aan. De

waarde wordt uitgedrukt in W/mK. Hoe hoger de waarde is, hoe beter de warmte geleid wordt en dus hoe minder goed het materiaal isoleert. Een goed isolerend isolatiemateriaal heeft bijvoorbeeld een ?-waarde van 0,032 W/mK."

### EPS, PIR, PUR

"Doorgaans wordt bij ETICS geïsoleerd met EPS-isolatie. 'EPS' (expanded polystyrene) is een witte of grijze kunststof die bestaat uit kleine polystyreen bolletjes die uitzetten (expanderen) tot schuimkorrels. Met behulp van stoom wordt dat blok-

vormig gemaakt. EPS isolatieplaten kunnen in verschillende dichtheden en gewichten. Ook PIR isolatie kan, maar dat is duurder en de markt is dan ook een stuk kleiner. PIR is de afkorting van polyisocyanuraat en is vooral bekend in de vorm van de geelwitte platen die een hoge isolatiewaarde hebben. Een dunne plaat geeft al een hoge isolatiewaarde. PUR (polyurethaan) is een budgetvriendelijker alternatief voor PIR. Het verschil schuilt vooral in de verhouding van de grondstoffen (PU of polyurethaan) en het productieproces, waardoor de fysicochemische verbinding in een PIR schuim intrinsiek



(c) Sheci.be Architecten

# ECOfin 2.0

VOOR EEN FEILLOOS RESULTAAT!

## DE VERBETERDE FORMULERING

- > Optimaal rendement
- > Extreem gladde afwerking
- > Duurzame pleister



## ECOfin 2.0

Het gipspleister voor een extra glad resultaat

Onder het motto "een feilloos resultaat" stelt Knauf de verbeterde versie voor van de alomgekende pleister ECOfin. Geniet van een product met een perfecte afwerking en een onnavolgbaar rendement. Dankzij een nieuwe formulering is het eindresultaat, tot groot genoegen van de perfectionisten, nù nog gladder. Het pleister is zowel handmatig als machinaal verwerkbaar. Ideaal voor de binnenafwerking van muren en plafonds.

Bovendien is ECOfin 2.0 het eindproduct van een duurzaam fabricageproces (ECOgypsum Inside label): deze gipspleister laat een efficiënte verwerking toe en is tot het oneindige recycleerbaar.

Vraag via onderstaande site een demonstratie op de werf!

Knauf | Rue du Parc Industriel, 1 | B-4480 Engis | [www.knauf.be/ecofin2-0](http://www.knauf.be/ecofin2-0)

# KNAUF



(c) Sheci.be Architecten

sterker is. Hierdoor is er meer energie nodig om de verbinding te breken. Qua mechanische eigenschappen (bv. druksterkte) zijn beide types aan elkaar gewaagd.

### R, RD, RC EN ?

"Die ?-waarde heeft men nodig om de R-waarde te kunnen berekenen. De ?-waarde geeft aan in hoeverre een isolatiemateriaal warmte doorlaat en gaat over het materiaal zelf. Het heeft dus niet direct te maken met hoe dik het wordt aangebracht. De R-waarde doet dat wel en geeft eenvoudig gezegd aan hoe goed het aangebrachte isolatiemateriaal isoleert. Hoe hoger de R-waarde hoe beter het materiaal isoleert. De R staat voor 'resistance' of 'warmteweerstand' en is afhankelijk van de ?-waarde, de dikte van het isolatiemateriaal (Rd) en de constructie met isolatie (Rc-waarde). Rd staat voor 'Resistance declared', of 'Aangegeven warmteweerstand' en is afhankelijk van de dikte van het isolatiemateriaal. De Rd wordt als volgt berekend: (dikte in centimeters / 100) / ?-waarde = Rd waarde. Rc staat voor 'Resistance construction' of 'Warmteweerstand van de constructie' en geeft de isolatiewaarde aan van de constructie (muur, vloer of dak) inclusief het aangebrachte isolatiemateriaal. Het berekenen van de RC-waarde is geen eenvoudige klus, daarvoor doe je als vakman best beroep op een isolatiespecialist.

### ROOILIJNDECREET

"Een volgende vraag over ETICS brengt ons bij het rooilijndecreet. Hoe ver mag de buitengevelisolatie 'uisteken'? "Volgens het rooilijndecreet is dat momenteel 14 cm, maar er gaan veel stemmen op om dat te verdubbelen tot 28 CM voorbij de rooilijn. In principe is dat geen probleem want ETICS is een hangend systeem, er is geen extra fundering of 'sokkel' voor nodig. Er moet wel een aanvraag gedaan worden bij de gemeente, maar dat is doorgaans een formaliteit. Men wil veel zuiniger omspringen met energie, daarom is het belangrijk dat alle woningen energiezuinig worden. Vlaanderen bijvoorbeeld wil dat tegen 2050 elke woning energiezuinig wordt gemaakt en lanceerde daartoe het Renovatiepact. Om energiezuinig te worden, moet je vanzelfsprekend de kans daartoe krijgen, het zou dan ook 'raar' zijn mocht een doeltreffend systeem zoals ETICS door de gemeente geweigerd worden."

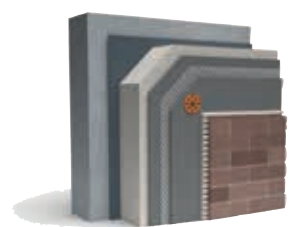
### LUCHTSPOUW

"Wat met muren met een luchtspouw zoals veel oude gebouwen vandaag nog hebben? Dat blijkt niet zo eenvoudig. Met het oog op isolatie moet de luchtspouw luchtdicht worden gemaakt. Vaak is dat het voorwerp van een zogenaamde 'ingrijpende energetische renovatie'. Enkel-steense muren kunnen op een relatief eenvoudige manier geïsoleerd worden, bij dubbele muren is dat een stuk lastiger. Men moet maken dat er geen enkele koudebrug mogelijk is. Moet je de luchtspouw ook opvullen in geval van een energetische reno-

vatie met ETICS? Onderzoek heeft uitgewezen dat de luchtspouw in een spouwmuur niet moet nagevuld worden op voorwaarde dat eventuele luchtstromingen in de spouw vermeden worden. Deze stromingen hypothekeren immers de verwachte isolerende werking van het isolatiesysteem. De bouwheer heeft er dus alle belang bij dit aspect te laten onderzoeken en eventuele ingrepen te laten uitvoeren. Ingrepen kunnen bestaan uit het opvullen van openingen zoals open stootvoegen of het strookgewijs afdichten van de spouw met samendrukbare isolatie (bv. glaswol) of PU-schuim daar waar deze toegankelijk is (bv. via zolderruimte).

### BESLUIT

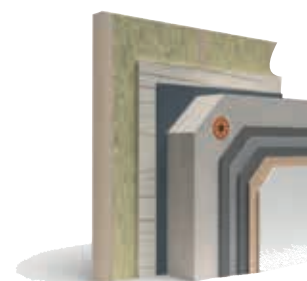
"ETICS zorgen niet alleen voor een energetische winst op korte termijn. "Het is zonder meer de beste investering", besluit Koen Maenhout. "Niet alleen de energiefactuur daalt, op langere termijn stijgt ook de waarde van het gebouw aanzienlijk. De isolatiewaarde is allesbepalend voor de totale waarde van een woning en dat belang zal alleen maar toenemen. En dan is er ook nog het gebruikscomfort: wonen in een goed geïsoleerde woning is erg aangenaam. Zelfs bij lagere temperaturen is het gevoel in de binnenruimtes altijd behaaglijk."



ETICS met steenstrippen



ETICS met natuursteen



ETICS met timmerwerk

**Exthermo.be**  
FACADE INSULATING SYSTEM ASSOCIATION

Alternatief voor klassieke gevelafwerking

## De voor- en nadelen van spuitkurk

Echt veel zie je het (nog) niet in het straatbeeld, maar er zijn meer en meer milieubewuste bouwers en verbouwers die opteren voor spuitkurk als gevelbekleding. Het is een hele decoratieve gevelbekleding die bij zowel moderne als traditionele woningen. Gespoten kurk beschermt ook tegen vocht en heeft een isolerende werking, hoewel dit laatste 'voordeel' niet bepaald spectaculair mag genoemd worden.

### WAT IS SPUITKURK?

Spuitkurk wordt gemaakt op basis van kurkkorrels of kurkgranulaten, acrylhars en plantaardige oliën. Spuitkurk is beschikbaar in verschillende korrelgroottes: fijn (0,1 mm – 0,4 mm), standaard (0,4 mm – 0,9 mm) en grof > 1,0 mm. Voor het afwerken van de gevel is een grove korrelstructuur het populairst, een fijne korrelstructuur leent zich eerder voor binnentoepassingen. De ruwere afwerking geeft de gevel een landelijke uitstraling mee, tde gladde afwerking sluit dan weer goed aan bij moderne woningen.

Naast de verschillende korrelgroottes zijn er ook verschillende spuitkurkkleuren beschikbaar. De gewenste kleur wordt bekomen door kleurpigment(en) aan het mengsel toe te voegen. Hoewel er behoorlijk wat standaardkleuren beschikbaar zijn, kan men dus ook perfect de gewenste kleur op maat laten maken.



helpt ook om koudebruggen/bouwknoepen te vermijden. Spuitkurk heeft ook akoestische voordelen en werkt als buffer voor geluiden van buitenaf.

### ANDERE VOORDELEN

Spuitkurk wordt gemaakt op basis van organische materialen en is daardoor een milieuvriendelijke gevelbekleding. De kurk die gebruikt wordt is doorgaans afkomstig van kurkeiken in Portugal. Dit zijn zeer oude en stevige bomen die probleemloos 100 jaar en ouder kunnen bereiken. Om kurk te oogsten wordt de bast van de boom gehaald. De bomen hoeven dus niet gekapt te worden. De kurkschors die men van de boom verwijderd, zal daarna gewoon terug aangroeiën.

Gespoten kurk kan op nagenoeg alle soorten ondergrond worden aangebracht, denk aan baksteen, hout, beton, kunststof en zelfs metaal. Spuitkurk is een prima alternatief voor gevelafwerking omdat het systeem ook een vochtwerende werking heeft. Kurk is vochtvastotend en dampopen. Het belet vocht om van buitenaf in de gevel te dringen en laat het vocht dat in de gevel zit ontsnappen, waardoor het risico op condensvorming wordt vermeden. Spuitkurk is vrij elastisch

en is daardoor uitstekend bestand tegen scheuren en barsten. De gespoten laag werkt bijgevolg ook scheuroverbruggend. Dankzij de ruime keuze aan kleuren en korrelgroottes zijn de decoratieve mogelijkheden uitgebreid. En dat niet alleen voor de gevel, ook binnenshuis oogt spuitkurk esthetisch mooi als afwerking van (één van) de muren.

### NADELEN

Aangezien spuitkurk een eerder beperkte isolerende werking heeft, is het geen volwaardig isolatiesysteem en moet het gecombineerd worden met een volwaardige gevelisolatie(laag). Spuitkurk mag enkel worden aangebracht op een gevel in goede staat. Dat betekent dat de gevel geen schade of vochtproblemen mag vertonen en proper moet zijn. Is dit niet het geval, dan moet het oppervlak eerst hersteld of gereinigd worden.

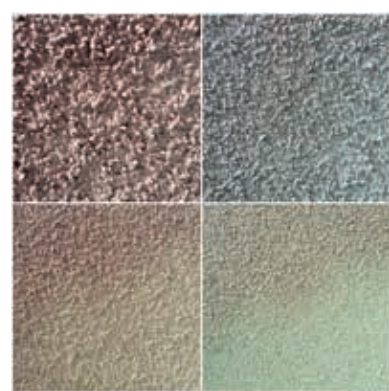
### TOEPASSING

Spuitkurk is heel makkelijk aan te brengen. De gevelbekleding wordt simpelweg op de gevel gespoten, waardoor de plaatsingstijd beperkt

blijft. Is de gevel nog in goede staat, dan kan spuitkurk rechtstreeks op het metselwerk. Zo blijft de structuur van het metselwerk zichtbaar. Bij minder goed bewaarde gevels of als men een vlakke afwerking wil, kan men de gevel eerst cementeren en nadien afwerken met gespoten kurk. Aangezien spuitkurk op zowat alle mogelijke ondergronden kan, is het een heel populaire gevelbekleding bij renovatiewerken.

### VERVUILING

Nagenoeg alle gevels – vooral in stedelijke gebieden – raken in de loop der jaren licht tot zwaar vervuild. In dat geval kan men een gespoten kurkgevel heel eenvoudig reinigen met behulp van een tuinslang. Bij hardnekkige vervuiling kan men eventueel een reinigingsmiddel toevoegen.



### ISOLERENDE WERKING

Met een warmtegeleidingscoëfficiënt van 0,05W/mK heeft spuitkurk thermisch isolerende eigenschappen. Kurk heeft immers een hoge warmteopslagcapaciteit en dat mondt uit in minder grote temperatuurschommelingen in de woning. Op die manier vermindert het energieverlies van binnen naar buiten en dat is dan weer gunstig voor de energiekosten. Gezien de geringe dikte van de gespoten kurklaag kan men het isolerend vermogen niet vergelijken met dat van een isolatieplaat. Spuitkurk is geen volwaardige vervanger voor gevelisolatie, maar wordt vaak als aanvulling op spouwmuurisolatie of gevelisolatieplaten en

Techniek

Techniek



## Gevelverven voor buitengevelisolatiesystemen

In sommige gevallen kan het aangewezen zijn om buitengevelisolatiesystemen, die afgewerkt werden met bepleisteringen (ETICS), te overschilderen. Nieuwe verfsamenstellingen laten ook toe om de oppervlakte-eigenschappen van de bepleistering te wijzigen en op die manier nieuwe functionaliteiten te verkrijgen. Welke verftypes zijn geschikt voor ETICS, wat zijn de voordelen én de eisen waaraan ze moeten voldoen?

### BINDMIDDELEN

Verven die op ETICS aangebracht worden, moeten voldoen aan de algemene norm NBN EN 1062-1. Deze norm geeft de esthetische en technische criteria op aan de hand waarvan men de belangrijkste eigenschappen van de verf kan bepalen. De bindmiddelen van deze verven zijn doorgaans acrylaat- of siloxaanharsen. Deze laatste harsen kunnen acrylaathulpstoffen bevatten en worden dan vaak siliconenharsen genoemd. Er bestaan ook minerale verven op silicaatbasis. Verven op silicaat- en siloxaanbasis zijn weinig- of niet-filmvormend. Verven op acrylaatbasis zijn wel filmvormend.

### FUNCTIES

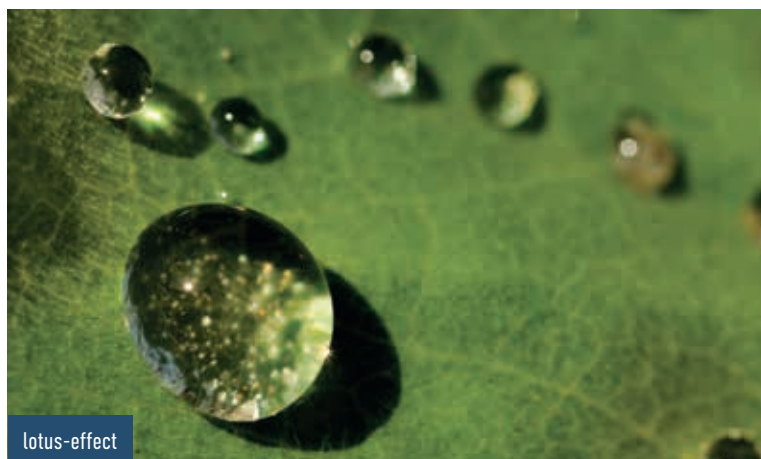
Een verfsysteem kan een optionele afwerking vormen van ETICS. De verf wordt in dit geval aangebracht ofwel net na het aanbrengen van het afwerkpleister ofwel op een later tijdstip. Men kan er ook voor kiezen om tijdens de levensduur van de bepleistering een verflaag aan te brengen (bv. tijdens onderhoudswerken).

01 De homogeniteit van het uitzicht vormt een van de belangrijkste redenen voor het aanbrengen van een verfsysteem op een nieuw ETICS. Omwille van het absorptievermogen van de

ondergrond is het doorgaans immers moeilijk om een pleister met een perfect homogene kleur te realiseren. Dit fenomeen doet zich vooral voor bij de keuze voor een donkere tint. De kleurvastheid van het gepigmenteerde pleister is in dit geval niet altijd gewaarborgd. Men raadt bij donkere tinten dan ook meestal aan om een verflaag aan te brengen.

02 Weerstand tegen vervuiling en biologische groei: afhankelijk van het ETICS en de blootstellingsgraad (bv. beboste omgeving) kan het aanbrengen van een verf noodzakelijk zijn

om biologische groei en/of vuilafzettingen te voorkomen. Er werden een aantal technische oplossingen ontwikkeld om de aantasting van het uitzicht van de gevel door dergelijke micro-organismen of vervuilingen te vertragen. De meest courante behandelingen bestaan uit de toevoeging van biociden aan de verf of het gebruik van een siloxaanbindmiddel. Met dit laatste bindmiddel creëert men een waterafstotend effect dat de waterafvloeiing stimuleert en de vuilafzetting beperkt. Enkele oplossingen:



lotus-effect

- verven met 'lotus'-effect: door hun micro-oppervlakterutheid zijn deze verven zeer waterafstotend;
- 'fotokatalytische' verven: de titaandioxidepartikels die aan de verf toegevoegd werden, zorgen voor de afbraak van organische elementen (algen, vuildeeltjes, ...) onder invloed van UV-straling.

tief aan te pakken. Deze kan echter niet permanent vermeden worden en het aanbrengen van verflagen zal na verloop van tijd herhaald moeten worden.

#### RENOVATIE

Er kunnen zich op het oppervlak van de ETICS fijne scheurtjes vormen van enkele tienden van een millimeter groot. Deze zijn eigen aan het pleistersysteem en worden niet beschouwd als een gebrek. Deze scheurtjes kunnen, na een gepaste voorbereiding van de ondergrond, opgevuld en bedekt worden door middel van een verflaag. Het aanbrengen van een verflaag zal echter niet volstaan om alle mogelijke schade op ETICS te behandelen. Bij aanzienlijke schade waarbij bijvoorbeeld het grondpleister aangetast is en diepgaandere herstellingswerken bijgevolg nodig zijn, zal de verflaag pas aangebracht worden als afwerkingslaag. De verflaag mag pas uitgevoerd worden nadat de oorzaak van de problemen aangepakt werd en dient bijgevolg deel uit te maken van een nieuw pleistersysteem. Ze zal bovendien niet

#### ONDERHOUD

Na verloop van tijd zullen gevels met ETICS een zekere veroudering ondergaan en kunnen ze onderhouds- en/of renovatiewerken vergen. Zelfs met de hierboven aangehaalde technische oplossingen voor biologische groei en vuilafzettingen, kan men niet definitief vermijden dat de gevels een bepaalde vervuiling kennen. Na de uitvoering van reinigings- en saneringswerken die aangepast zijn aan de gevel en het vervuilingstype, kan men een verf aanbrengen die vergelijkbaar is met de verven die hierboven aangehaald werden om de vervuiling preven-

altijd noodzakelijk zijn. Indien enkel plaatselijke herstellingswerken noodzakelijk zijn, kan een verflaag aangevend worden om de gerenoveerde gevel van een homogeen uitzicht te voorzien. Afhankelijk van de staat van het ETICS kunnen de aangebrachte verven uiteenlopende eigenschappen vertonen (zie tabel). De verven mogen enkel aangebracht worden nadat een geschikte grondlaag voorzien werd.

#### EISEN

Verven voor ETICS moeten voldoen aan diverse technische eisen, afhankelijk van het pleistersysteem waarop ze aangebracht worden.

- 01 Structuur van het pleister: de verf moet aangepast zijn aan de oppervlaketextuur van het ETICS. Ze moet overal voldoende dekkend aangebracht worden en moet de oorspronkelijke structuur van het pleistersysteem bewaren. De gebruikte verf moet altijd verenigbaar zijn met het pleistersysteem.
- 02 Vochtgedrag: het aanbrengen van een verflaag op ETICS zal de globale waterdichtheid van het pleistersysteem verhogen en zijn waterdampdoorlaatbaarheid verminderen. Om waterophoping

te vermijden tussen het isolatiemateriaal en het pleistersysteem dient men de eisen uit de ETAG 004 te respecteren en in het bijzonder de eisen met betrekking tot de waterdampdoorlaatbaarheid. Men moet er bijgevolg op toezien dat de waterdampdoorlaatbaarheid van de verf aangepast is aan de eigenschappen van het onderliggende pleistersysteem en het gebruikte isolatiemateriaal. Vermits de dampdoorlatendheidsklasse V2 van verven zeer ruim is (0,14 m tot 1,4 m), hanteert men bij voorkeur de reële waarde uit de technische fiche van de verf. Voor systemen met een isolatie uit minerale wol is het aangeraden om een verf van klasse V1 te kiezen.

Bij onderhouds- of renovatiewerken kan men geconfronteerd worden met meerdere aangebrachte verflagen. In voorkomend geval dient men eerst en vooral de aanwezige onderlaag en het gebruikte isolatiesysteem te identificeren. Zijn de prestaties van het aangebrachte pleistersysteem onbekend, dan kan een laboratoriumonderzoek uitsluitend geven.

Bron: WTCB / EAE



#### Compatibiliteit hoofdbindmiddelen verf en afwerkpleister

Hoofdbindmiddel verf	Hoofdbindmiddel afwerkpleister				
	Acrylaat	Siloxaan	Silicaat	Cement	Kalk
Acrylaat	+	+	-(*)	+	-(*)
Siloxaan	+	+	+	+	+
Silicaat	-	-	+	+	+

(\*) Tenzij er een specifieke grondlaag aangebracht werd.

#### Toestand van het systeem + aanbevelingen voor de verf

- Toestand: beperkte esthetische gebreken zoals oppervlaktevervuiling en/of biologische groei. Aanbevelingen: decoratieve verf, geen eis voor de dikte (courante klasse E3), geen eis voor de scheurweerstand (klasse A0).
- Toestand: oppervlakkige scheuren van 1/10 millimeter groot (\*) die te wijten zijn aan een normale veroudering van het systeem en die het grondpleister niet aantasten

Aanbevelingen: aanbrengen van een verflaag of een dikkere coating om de scheurvorming te maskeren. Dikteklasse E3 of E4 afhankelijk van de scheuropening. Scheurweerstand van klasse A1 of A2 afhankelijk van de scheuropening.

- Toestand: omvangrijkere schade. Aanbevelingen: De verflaag mag enkel aangebracht worden als afwerking van de herstellingswerken. Geen eis voor de dikte (courante klasse E3). Geen eis voor de scheurweerstand (klasse A0)/

#### Preventieve zorg met Willco Care



Foto's © Nick Cannarés

## Exclusieve service voor eigenaars van 100% Willco Products-gevels

De eindklant correct informeren met het oog op een hoogstaande klantenervaring: met die filosofie in het achterhoofd lanceerde Willco Products onlangs Willco Care, de exclusieve nazorgservice voor eigenaars van 100% Willco Products-gevels.

#### 100% WILLCO PRODUCTS-LABEL

Een perfecte klantenervaring bestaat voor Willco Products vandaag uit drie facetten. In de eerste plaats is er het 100% Willco Products-label dat borg staat voor een correcte en eerlijke aanpak, gebouwd op kwaliteit. Het 100% Willco Products-label is een productkwaliteitslabel voor een volledig gesloten en hoogwaardig isolatiesysteem. Vakmensen die dit label dragen, kunnen niet alleen makkelijker opdrachten binnenhalen, maar bewijzen meteen aan de bouwheer dat ze een isolatie-expert zijn. De uitvoerder gebruikt enkel Willco-producten, Willco Products doet de eerste controles via een aanmeldingsformulier. Een verzekeringsbureau controleert aan de hand van steekproeven de uitvoeringen op de werf. Dat geeft de bouwheer een maximale gemoedsrust en het boost het imago van de aannemer. Willco Products belooft ook diens (ver)trouw(en) met waardevolle zichtbaarheid door de bedrijfsnaam te vermelden op de Willco Uitvoerderslijst én in de Willder app. Zo ziet iedereen dat de uitvoerder in kwestie voor een eerlijke, duurzame en betrouwbare service staat.

#### WILLDER APP

Een tweede facet is de Willder app. De app maakt een connectie tussen een bouwheer die een Willco Gevelsysteem wil laten plaatsen en een uitvoerder die daarvoor de beste partij is. De bouwheer zet zijn project

in de app en kiest één of meerdere uitvoerders, de uitvoerder kiest op zijn beurt de werven waarvoor hij het meest geschikt is om de werken uit te voeren. Is er een match, dan worden de contactgegevens van beide partijen zichtbaar. Door deze wederzijdse interesse wordt de samenwerking top en het resultaat nog beter.

#### WILLCO CARE

Kiezen voor een Willco Gevelisolatiesysteem is het beste wapen om de gevel langdurig fris en proper te houden. De sierpleisters zijn standaard uitgerust met de nieuwste technologieën die diverse bedreigingen van vervuiling tegengaan. Maar aan onderhoud van gevels ontkomt uiteindelijk niemand. Om dat allemaal in goede banen te leiden lanceerde Willco Products in september 2021 'Willco Care', meteen het derde facet om de klantenervaring verder te optimaliseren. Willco Care is de nazorgservice om eigenaars van 100% Willco Products-gevels gedurende een periode van 10 jaar systematisch bij te staan met advies voor preventief onderhoud en tips voor een opfrissing.

Wie kiest voor 100% Willco Products en zich aanmeldt, krijgt er dus Willco Care gratis bovenop. De service is exclusief voorzien voor werven die uitgevoerd worden door 100% Willco Products uitvoerders. Willco Care is er voor zowel nieuwbouw als renovatie en omvat 9 levens om een gevelpleister

langdurig fris en proper te houden:

- Willco Atelier voor ondersteuning en advies op maat
- Infopakket na oplevering met uitgebreide onderhoudsbrochure
- Preventietips om nog langer van de gevel te genieten
- Onderhoudstips per seizoen
- Reinigingstips voor wanneer het nodig is
- Willco Care newsletter met actuele info in een handige e-letter
- Façade Coach: vast aanspreekpunt voor extra vragen en advies op maat, full time bereikbaar
- Uitnodiging om lid te worden van de Willco Community samen met andere geveleigenaars
- 10 jaar garantie met verzekering

#### WILLCO CARE +

Klanten kunnen de preventieve zorg en de aandacht voor de gevel probleemloos overlaten aan de uitvoerder. De Willco Uitvoerder die Willco Care + aanbiedt, komt dan jaarlijks langs voor een grondige inspectie. De Willco Care + service is gelimiteerd in de tijd tot en met het 10e jaar na de oplevering en is een

betalende dienst, bovenop de gratis Willco Care formule. De vergoeding verschilt naargelang het type woning. Als blijkt dat er na verloop van tijd ingrepen nodig zijn, maakt de uitvoerder een bijkomende offerte voor deze werken.

Besluit: wie eraan denkt om een betrouwbaar gevelisolatiesysteem te laten installeren door een echte specialist, moet bij Willco Products zijn!

Meer info:

[www.willcoproducts.be/100-wp](http://www.willcoproducts.be/100-wp)

[www.willcoproducts.be/care](http://www.willcoproducts.be/care)

[www.willcoproducts.be/care-plus](http://www.willcoproducts.be/care-plus)



Advertorial

WillcoCare  
9 levens voor je gevelpleister

WILLCO  
products

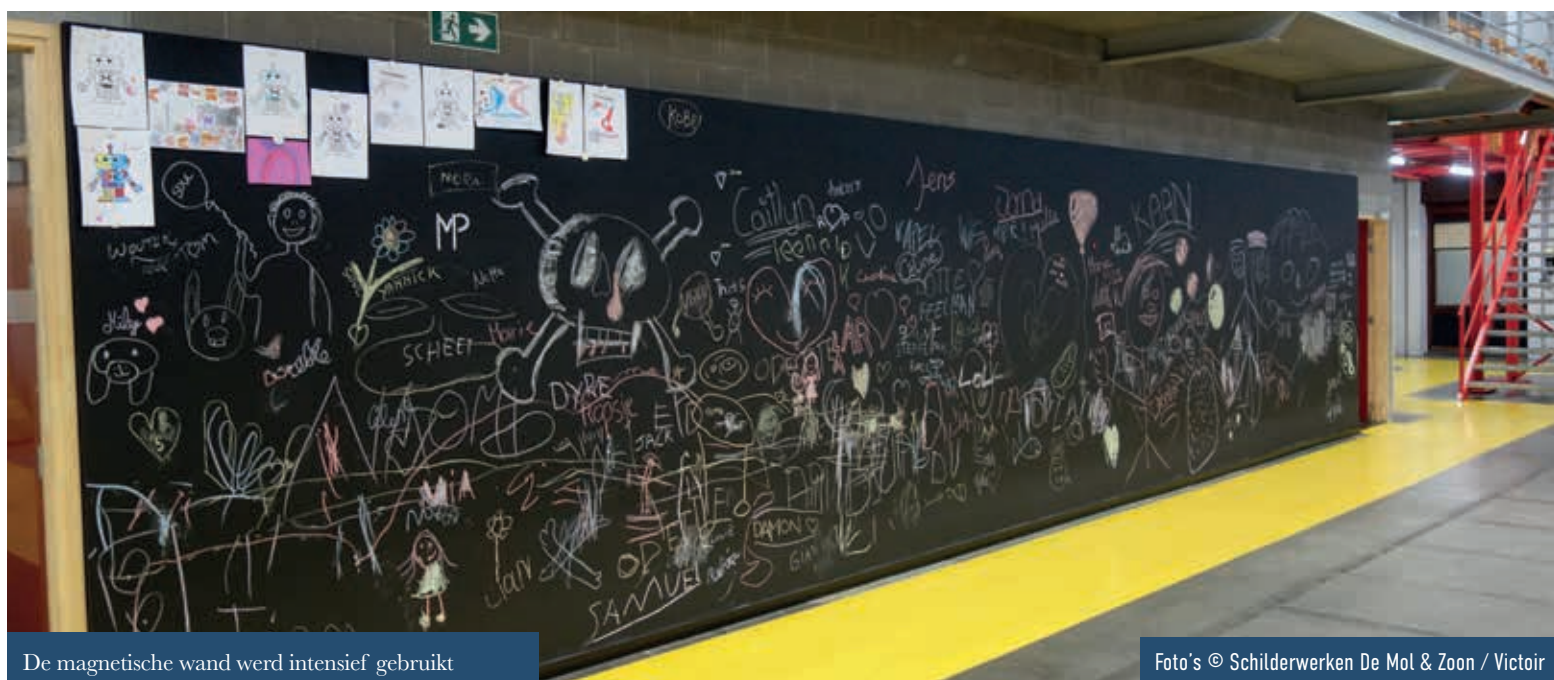


In enkele dagen tijd gerealiseerd

Project

## Van betonmuur naar magnetische wand in enkele dagen tijd

Het moest snel gaan voor Schilderwerken De Mol & Zoon uit Lokeren. Zeer snel. Hun opdrachtgever, een Oost-Vlaams bedrijf gespecialiseerd in machinebouw, wou een grote magnetische wand in het atelier laten installeren. Maar ... het project moest binnen een paar dagen al klaar zijn ...



De magnetische wand werd intensief gebruikt

Foto's © Schilderwerken De Mol & Zoon / Victoir

### GEBRUIKSKLAAR ... BINNEN DE WEEK

De magnetische wand mocht een goeie 25m<sup>2</sup> groot zijn en er moest op kunnen getekend worden met krijt. De opdracht leek een gemakkelijk taak voor Pascal De Mol en zoon Brent, ware het niet dat er in het weekend enkele dagen later al het jaarlijkse bedrijfsfeest gepland stond. Werknemers werden uitgenodigd om

met het ganse gezin langs te komen, en de opdrachtgever wilde dat de aanwezige jeugd zich al zou kunnen uideven op deze bijkomende attractie. "Waar de magnetische wand moest komen, was er enkel een lange, kale, gemetselde wand uit betonsteen", schetsen Pascal en Brent de situatie vooraf. "Daar zou tegen het einde van de week dan een perfect afgewerkt en

gebruiksklaar magnetisch krijtbord van 25m<sup>2</sup> door tientallen kinderen in 'misbruik' worden genomen." Pascal en Brent stroopten de mouwen op, overlegden met hun groothandel en met Dalapro, en vlogen erin met hun team.

### OPBOUW

Eerst werd er een stevig lattenwerk op de betonstenen geschroefd. "Terwijl iemand aan de ene kant nog houten latten aan het bevestigen was, werd hij al op de hielen gezeten door zijn collega, die de MDF platen van 122 cm x 244 cm aan het monteren en primeren was. De platen werden niet alleen geschroefd, de kopse kanten werden ook nog onderling verlijmd met een PU-lijm om bewegingen van de ondergrond zoveel mogelijk te beperken. De MDF platen werden geprimeerd en de voegen werden extra gewapend met Marco Joint tape (een papieren voegband), ingebed in Dalapro Facade om zo een zeer sterke voegverbinding te bekomen. Alle schroefgaten werden met Dalapro Facade opgestopt en er werd volvlakkig een heel dun schraaplaagje Dalapro Facade aangebracht.

Deze niet geschuurde schraaplaag zorgt niet alleen voor een prima hechting, maar vergemakkelijkt ook het aanbrengen van de volgende laag met Dalapro Magnetic. Deze glijdt door het schraaplaagje niet meer door op een anders toch wel gladde en effen ondergrond."

### AFWERKING

Eenmaal de ondergrond goed voorbereid, konden de schilders de 'finale' lagen aanbrengen. "Dat gebeurde in de eerste plaats met de kant-en-klare Dalapro Magnetic. Twee lagen waren ruim voldoende voor een goede magnetische aantrekkingskracht. Dalapro Magnetic werd voorzien van een flinterdun schraaplaagje sneldrogende Dalapro Wood Finish. Deze fungeerde hier als poriënvuller en zorgde voor een perfect gladde, strakke en ideale ondergrond voor de bordverf. Twee lagen zwarte bordverf ten slotte maakten de wand compleet."

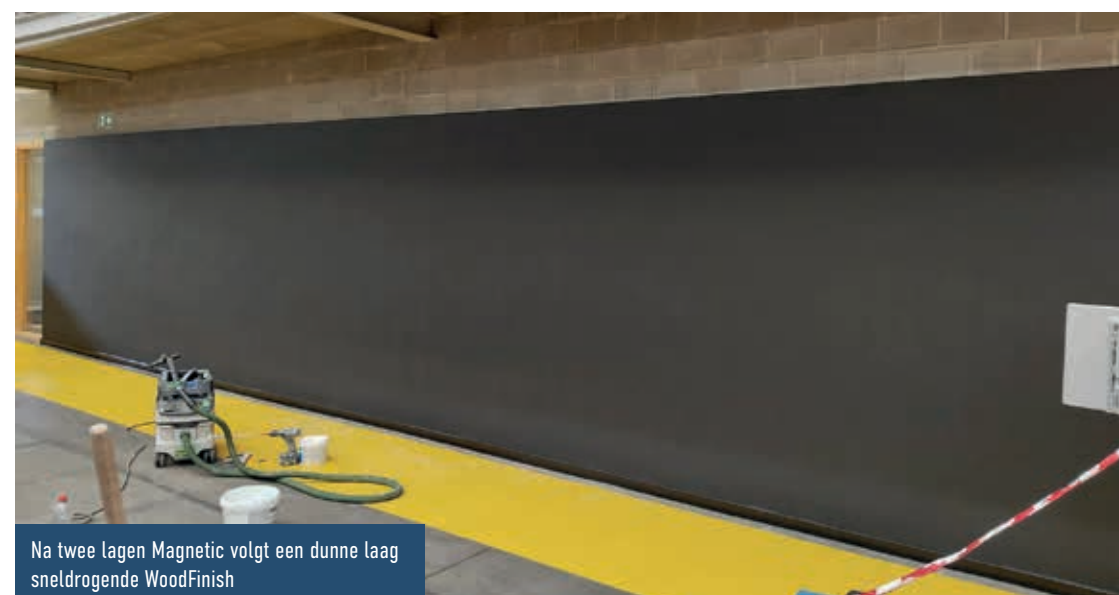
Het resultaat was top en een schoolvoorbeeld van (snel en adequaat) vakmanschap. En in het weekend konden tientallen kleine artiesten er hun eigen kunsten op demonstreren.



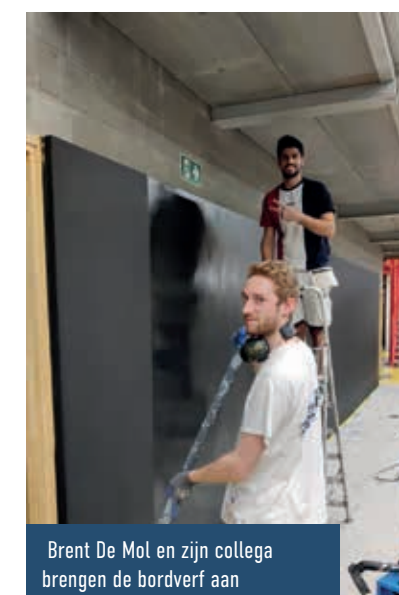
Monteren en primeren van de platen op de houten onderstructuur



Onderling verlijmen, voegen, wapenen, en voorzien van een schraaplaagje met Dalapro Facade



Na twee lagen Magnetic volgt een dunne laag sneldrogende WoodFinish



Brent De Mol en zijn collega brengen de bordverf aan



Pascal De Mol

# altek

**HOOGWAARDIGE PLAMUREN VOOR ELKE TOEPASSING!**

**ALLTEK LM150**

Kant-en-klare witte lichtgewicht plamuur voor het uitvlakken, bijplamuren en afwerken van wanden en plafonds.

**ALLTEK TEKJOINT**

Kant-en-klare lichtgewicht plamuur voor het vullen en afwerken van de naden van gipsplaten.

**ALLTEK MARK V**

Gebbruiksklare witte plamuur voor airless-toepassing. Geschikt voor de meeste airless pompen.

**VANDEWEEGE NV** • Begoniastraat 7 - 9810 Nazareth • 09 385 57 11 • info@vandewege.be  
www.altek.be

ETICS-systemen in de kijker

## België boven op eerste EAE Awards

EAE, de European Association for External Thermal Insulation Composite Systems (ETICS), vierde als onderdeel van het 5e Europese ETICS-forum op 16 september 2021 de allereerste EAE Awards voor uitmuntende energie-efficiënte gebouwen in Europa die ETICS gebruiken. De Belgische inzendingen scoorden daarbij uitstekend en kaapten twee van de vier awards weg.

### MEER DAN 50 INZENDINGEN

Met de awards beloofd de EAE energie-efficiënte, technisch innovatieve, duurzame en esthetisch geavanceerde oplossingen die laten zien wat mogelijk is bij het gebruik van ETICS. Meer dan 50 projecten uit tien Europese landen werden ingediend. De vijfkoppige onafhankelijke jury selecteerde de winnaars in vier categorieën (Residential Refurbishment/ Residential New built single-family homes/ Residential new built multi-family homes/ Non Residential) en eerde ook enkele projecten met speciale vermeldingen.

### PROJECT VL-L IN LINDEN

In de categorie 'New built single-family homes' kwam het 'Private residence Project VL-L' in het Belgische Linden als winnaar uit de bus. Het nieuwbouwproject werd afgewerkt met een ETICS systeem van Wilco Products. Zowel bij fabrikant Wilco

Products in Aalst, als bij uitvoerder Consteca in Londerzeel was de vreugde groot. Ontwerper van dit project architect Niko Wauters uit Keerbergen doet regelmatig beroep op hen voor zijn moderne, eigentijdse projecten. Hij mag deze overwinning volkomen terecht toevoegen aan zijn erelijst. Het winnende project is een vrijstaande eengezinswoning op een hellend en bebost terrein. Met enkele architecturale wanden werden een carport, een buitenpatio en een tuinterras afgebakend. De oppervlakte bedraagt 353 m<sup>2</sup>.

De villa draagt de heldere signatuur van architect Niko Wauters. De witte gevel strekt zich uit over bijna de volledige breedte van het hoekperceel, ruim 36 are groot. De eerder gesloten façade, die door zijn breedte de horizontaliteit van de architectuur benadrukt, staat in contrast met de zeer open achterzijde van de woning met riant raampartijen. De heldere en



(c) Wauters-De Smet-Vernimmen - Project VL-L in Linden

eigentijdse architectuur blijkt, ondanks de immense glasvolumes, met een E-peil van amper 2 ook nog extreem energiezuinig. Want ook dat is een

'dada' van de architect: futureproof bouwen met oog op een maximale duurzaamheid.

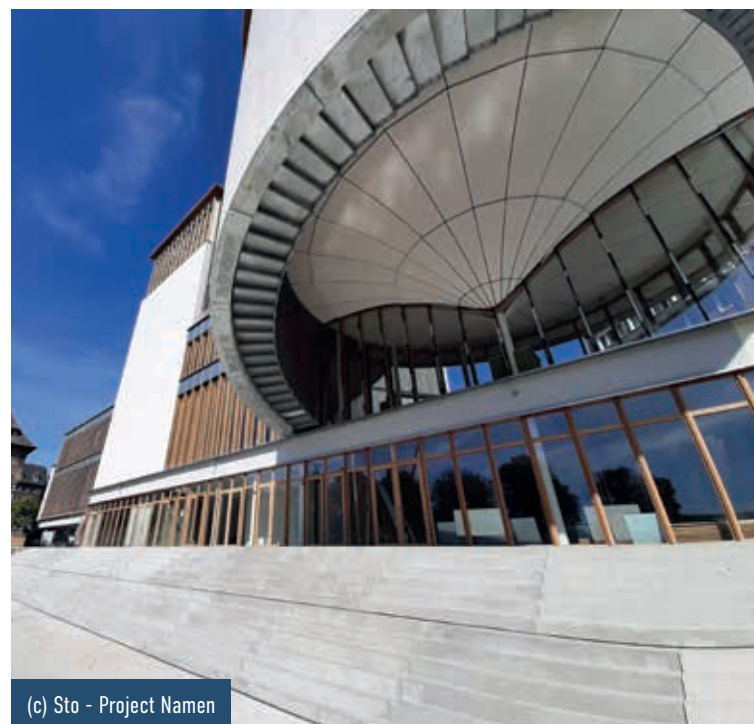
De gemiddelde U-waarde bedraagt 0,36 W/m<sup>2</sup>K, de CO<sub>2</sub>-emissie 152 kg/jaar.

Wilco Products leverde een EPS-systeem (0.032W/m<sup>2</sup>K) met een kwalitatief hoogstaande afwerking in een korrelgrootte van 1 mm. Het Etics-systeem (584m<sup>2</sup>) bedraagt ongeveer 77% van de buitenschil van het gebouw (761m<sup>2</sup>) en heeft een isolatiedikte van 20 cm. De woning werd ontworpen en gebouwd volgens de principes van Trias Energetica, waarbij de grootste aandacht ging naar de buitenschil, en daarna pas naar technieken. Die eerste stap combineert een zeer luchtdichte woning (getest d.m.v. blowerdoor), een vrij compact woonvolume, een oriëntatie naar de zon en een eerder gesloten noordgevel, en een optimale isolatieschil met zo weinig mogelijk bouwknoten. In een tweede ontwerpstep werden de energiezuinige technieken op dit ontwerp afgestemd, met een warmtepomp met verticale captatie en koelfunctie, een balansventilatie met warmterecuperatie en zomer-bypass, en een plat dak vol fotovoltaïsche zonnepanelen. De woning werd in december 2019 opgeleverd.



(c) Wauters-De Smet-Vernimmen - Project VL-L in Linden

Project



(c) Sto - Project Namen

### PROJECT MAISON DE LA CULTURE DE LA PROVINCE IN NAMEN

De tweede Belgische winnaar vinden we in de categorie 'Non Residential' in de vorm van het gerenoveerde cultuurcentrum van Namen dat in september 2019 de deuren opend. Het gebouw is volledig gerestaureerd en uitgebreid, en werd in een modern en opvallend jasje gestoken. Architect Philippe Samyn van Samyn & Partners en Sto, expert in gevelisolatie en haar bekledingen, sloegen de handen in elkaar om voor de gevel een niet-alledaags concept uit te werken. De cilindervormige gevel maakt van het gebouw aan de oevers van de Sambre zo een ware blikvanger in het omringende straatbeeld.

Cœur de Ville, een samenwerking tussen Thomas & Piron en het archi-

tectenbureau Samyn & Partners, nam het project in handen. Het oorspronkelijke ontwerp van architect Victor Bourgeois uit 1964 is grotendeels bewaard gebleven, maar het gebouw is uitgebreid van 4.500 m<sup>2</sup> naar 6.000 m<sup>2</sup>, de boogvormige gevel is één niveau hoger geplaatst met een extra verdieping en er is een opvallende, cilindervormige voorgevel bijgekomen. Bovendien genieten bezoekers van het uitzicht op het nieuw panoramisch terras. Het DELTA herbergt voortaan drie verdiepingen met expositieruimtes, drie theaterzalen, verschillende opnamestudio's en loges, een mediathèque en animatie- en opleidingsruimtes.

De cilindervormige gevel ontwerpen en optimaal isoleren was niet alledaags. Er is onder andere gekozen



(c) Sto - Project Namen

voor betonblokken om de ronde vorm van de staalconstructie aan de voet van de cilinder te volgen. Op dit metselwerk is het StoTherm isolatiesysteem aangebracht. De isolatieplaten zijn ter plaatse versneden om de curve te volgen. Vervolgens zijn de voegen opgeschuimd en is het geheel opgeschuurd om tot een mooi, egaal en rond oppervlak te komen. StoTherm is een ETICS-systeem dat zich leent voor zowel eigentijdse nieuwbouwprojecten als energiezuinige renovatiewerken met behoud van het architecturale erfgoed. De kwaliteit van het concept en de specifieke materialen maken dat het systeem oneindig veel afwerkingsmogelijkheden heeft en uitzonderlijk duurzaam en energiezuinig is. En niet die energiezuinigheid was een belangrijke factor voor de architect om voor dit type isolatiesysteem te kiezen.

Het StoTherm isolatiesysteem laat bovendien een naadloze afwerking toe. Om een duurzame gevel te verzekeren, koos de architect voor een zelfreinigende sierpleister: de StoLotusan® K sierpleister biedt een uitzonderlijke bescherming dankzij de Lotus Effect® Technology. Deze technologie berust op de bionica, een wetenschappelijke discipline die verschijnselen uit de natuur vertaalt naar technologische toepassingen. Het natuurlijke zelfreinigings-effect van de lotusplant, ook wel het lotuseffect genoemd, diende als inspiratie voor deze sierpleister. Regenwater parelt in druppels van de lotusplant af en neemt het vuil vanop het oppervlak mee. Als dit effect wordt toegepast op een gevel die fel te kampen heeft met vuil- of stofdeeltjes is hij nog beter beschermd: het vuil spoelt samen met de regen van de gevel.

ANDERE WINNENDE PROJECTEN



(c) Slovenska komora architektov - Project Matadorka in Bratislava

- New built multi-family homes: Matadorka building in het stadsdistrict Petržalka in Bratislava (Slovakije): De sculptuurachtige façade overtuigde hier de jury door speciaal ontworpen balkons te integreren met inachtneming van alle vereisten van de Slovaakse bouwcode. In deze categorie was er een speciale vermelding voor GlobeWorks in Birmingham (UK). Bij deze nieuwbouw van in totaal 520 studentenflats, gebouwd op het terrein van een voormalig pakhuis en bedrijfsgebouwen zijn steenstrips gebruikt als laatste laag om zich aan te passen aan het traditionele bouwontwerp.



(c) Kommunikation 2B - Project Westend Villen in Berlin met Stotherm Resol

- Renovation of residential buildings: Westend-Villen in Berlin (Duitsland): De ETICS met slanke paneeldikte maar hoge isolatie-eigenschappen verbeterde hier de energie-efficiëntie en optimaliseerde de gedeeltelijk beschadigde gevel van het complex, dat dateert uit 2000. Speciale vermelding voor Viale Gran San Bernardo in Aosta (Italië) omwille van de replicatietechnologieën die werden gebruikt om de historische details van het oorspronkelijke uiterlijk van de gevel (bouwjaar 1935) te behouden.

- De tweede 'special mention' gaat naar het Goethehof in Wenen (Oostenrijk). Dit project loste de uitdaging op om een monumentaal pand uit 1929 zowel te restaureren als uit te breiden. Door 129 dakappartementen toe te voegen, de energie-efficiëntie te verbeteren en barrières te verminderen, werden de historische elementen van de bouwblokken behouden zonder het culturele erfgoed te vernietigen.

DE KEUZE VAN DE VAKMAN



TAPES

Of het nu voor binnengebruik is of de tape makkelijk te verwijderen moet zijn, met de vier tapes van Copagro heeft u voor elke klus een gepaste oplossing.

Getest en goedgekeurd door en voor de vakman! Vraag ernaar bij uw Copagro groothandel.

De **Oranje** tape (TR410) is een Japanse washi Tape van premium kwaliteit, die garant staat voor superscherpe verflijnen. Deze sterke, uv-bestendige tape kan buiten verwijderd worden tot 16 weken na applicatie. Te gebruiken op ruwe en licht vochtige ondergronden.

De **Gold** tape (TR310) is een plooibare, uv-bestendige, dunne washi tape die vooral wordt gebruikt voor schilderwerk op gladde en licht ruwe ondergronden, voor het creëren van messcherpe randen.

De extra dunne **Purple** washi tape (TR200) beschikt over een lage kleefkracht voor delicate ondergronden om zo geen lijmrresten achter te laten. De maskeertape is waterbestendig en daarmee ideaal voor watergedragen lakken.

De **Beige** tape (TR110) bestaat uit natuurlijk wit crêpepapier bedekt met rubberen belijming. Deze tape is verwijderbaar zonder lijmrresten na te laten (van zodra de verf is uitgedroogd). Hittebestendig tot 80°C (max 30min). De meest voordelige keuze voor minder veeleisende maskeertaken.

Alle tapes zijn beschikbaar in 19 mm, 25 mm, 38mm, 50 mm op 50 m.



Eerste geprinte huis van Duitsland

## Innovatieve vloer in innovatief 3D-geprint huis

In Beckum, in het Duitse Noordrijn-Westfalen, werd onlangs het eerste geprinte huis van Duitsland geopend. In de woning die compleet middels 3D-print-technologie werd vervaardigd, viel de keuze op een innovatieve houten vloer voor de woon- en slaapkamers.

### SNELLER EN DUURZAMER

In september 2020 heeft PERI het eerste woongebouw van Duitsland in Beckum (Noordrijn-Westfalen) geprint met een 3D-betonprinter COBOD BOD2. Het project werd door de German Design Council bekroond met de German Innovation Award. De jaarlijkse prijs eert projecten die hun branche vooruithelpen door originaliteit, implementatie en effectiviteit. "Met dit productieproces kunnen huizen sneller, zuiniger en duurzamer worden gebouwd. Bovendien maakt het proces een zeer individuele inrichting van de woonruimte mogelijk", aldus de redenering van de jury.

PERI's projectpartner bij het drukken van het huis in Beckum was het planbureau Mense-Korte ingenieurbureau + architecten. Als drukmateriaal werd de printmortel "i.tech 3D" van HeidelbergCement gebruikt. Het project werd begeleid door experts van de Technische Universiteit van München en het ingenieurbureau Schiefl Gehlen Sodeikat.



### PURISTISCHE WANDEN

De eengezinswoning met twee verdiepingen en een woonoppervlak van in totaal zo'n 160 m<sup>2</sup>, werd niet op traditionele wijze gebouwd, maar met een 3D-betonprinter geprint door het bedrijf PERI. Het gebouw is ontworpen door een plaatselijk ingenieurs- en architectenbureau, de opdrachtgever is Hous3Druck GmbH. De opdrachtgever koos voor een van de meest innovatieve vloeren in dit toonaangevende huis van de toekomst. De hightech houten vloer in de variant eik rustiek natuur-geolied, past perfect binnen het innovatieve huis. Het tegen indrukken bestendige houten oppervlak vormt met zijn warme en natuurlijke uitstraling een prettige tegenpool bij de puristische look van de bewust ongepleisterde betonnen wanden met hun unieke, gelaagde vorm. De royale planken (2600 x 320 mm) kunnen hun optische voordelen op beide verdiepingen volledig ontplooiën. De houten vloer is zwevend geplaatst. Dankzij het kliksysteem hoeft de vloer immers niet te worden verlijmd. In combinatie met contactgeluiddemping is er bij dit project ook voor akoestische isolatie gezorgd.

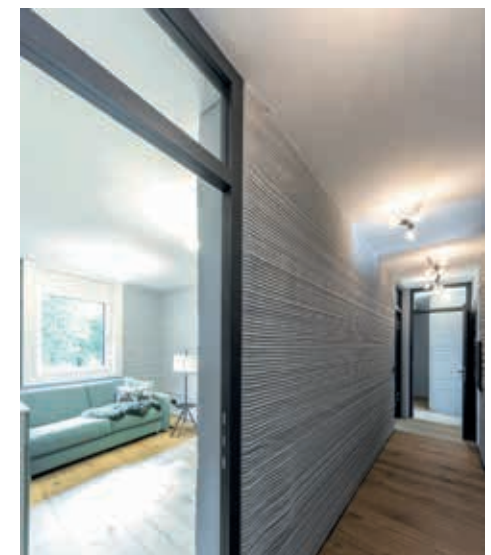
### WOOD POWDER-TECHNOLOGIE

Bij de productie van de houten vloer wordt gebruik gemaakt van de zogenaamde 'Wood Powder'-technologie. Wood Powder is een fijn poeder van houtvezels en minerale bestanddelen dat met de deklaag van echt hout versmelt voor een extreem robuust oppervlak. Zo ontstaat uit de natuurlijke houten vloer middels innovatieve techniek een zeer robuuste hightech houten vloer die vele belastingen door-



Foto's © PERI / Meister-Werke

staat. Ook op gebied van duurzaamheid doet de vloer het goed. Door de combinatie met Wood Powder kan het stabiele oppervlak zelfs van een zuinigere en dunnere houten laag worden voorzien dan bij andere parket- of houten vloeren het geval is. Ook economisch gezien is dit bijgevolg een interessante keuze. En aangezien de vloerdelen perfect zwevend kunnen worden gelegd, is deze oplossing ook geschikt voor renovaties en plaatsing op vloerverwarming.



## Copagro Inspiration Days

# Niets dan positieve reacties van bezoekers en leveranciers

Tussen 20 september en 7 oktober 2021 vonden voor de eerste keer de Copagro Inspiration Days plaats in een tentencomplex naast het hoofdkantoor in Temse. Tijdens deze 9 dagen zijn er zo'n 500 bezoekers langs geweest. "We zijn dus zeer tevreden over de opkomst", luidt de reactie bij Copagro zelf. Leveranciers hebben negen 9 dagen ruim de tijd gehad om 500 (potentiële) klanten te zien. Als ze dit aantal willen bezoeken, gaat daar een veel langere tijdsperiode over."

## RONDGANG

Aan de 19 leveranciers die deelnamen aan de Copagro Inspiration Days werd gevraagd om hun nieuwigheden voor te stellen, het event heet natuurlijk niet voor niets 'Inspiration Days'. "Wij hebben zeer positieve reacties ontvangen van zowel bezoekers als leveranciers. De combinatie van kwaliteitsvolle goede producten/nieuwigheden en demo's met telkens een gedetailleerde uitleg sloeg aan. De bezoekers werden ingedeeld in groepjes en namen deel aan een rondgang langs alle standen met ook een 'uistapje' naar het dak van het bedrijfsgebouw. Een bezoek van +/- 15 minuten op elke stand was ruim voldoende om de standhouders hun uitleg en demo te laten doen. Alles samen zorgde dat telkens weer voor een geslaagde beursdag."

In de nasleep van de pandemie vond Copagro het aangewezen de bezoekers zoveel mogelijk te spreiden om grote groepen te vermijden, vandaar de uitzonderlijk lange periode van de Inspiration Days. De vakmensen uit zowel België als Nederland wisten dit gebaar ten zeerste te appreciëren. Bij Copagro vindt men dan ook dat het event zeker voor herhaling vatbaar is, eventueel met – als de situatie het

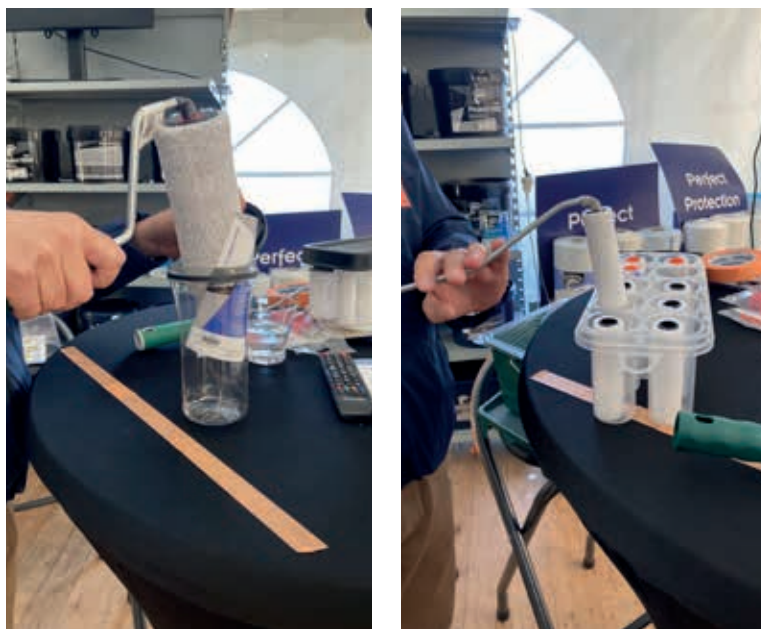
dan toelaat – iets minder dagen. Wij namen deel aan de rondgang en selecteerden voor u een aantal interessante nieuwigheden.

## COPAGRO

- Copagro Project 9005: hoogdekkende matte muurverf voor verzorgd binnenwerk. De ecologische verantwoorde verf verzekert een goede hechting op bijna alle ondergronden, is emissie- en oplosmiddelvrij en is bijzonder economisch voor grote projecten.
- Copalac Multiprimer: universele grondverf voor binnen en buiten, geschikt voor hout, harde PVC en andere non-ferrometalen zoals zink en aluminium. De verf geeft ook een uitstekende bescherming als grondlaag op troest ijzer en staal.
- Click & roll: de verfrul in een Click & Roll container oogste flink wat bijval. De rollen Polyfilit 10 cm en 18 cm, Profingrey 10 cm en 18 cm en nu ook lakvilt 10 cm, zijn compatibel met de clicket en verfbeugels van het Click & Roll systeem. Gedaan met vuile



Foto's © Copagro



handen en je hebt ook amper tot geen kracht nodig. Bovendien leent het systeem zich perfect om verfrullers te bewaren zonder uitdrogen.



- Expert Click: ook in het laminaatprogramma van Expert Click zijn er nieuwe collecties beschikbaar. De vloeren kenmerken zich door mooie, levendige designs en een hoge kras-, vlek- en UV-bestendigheid. Ze zijn duurzaam en makkelijk in onderhoud aangezien ze ook antistatisch zijn behandeld. Met het Unidic-systeem zijn ze bovendien makkelijk te installeren.
- Expert Connect: Met Residential, Pro Rigid en Pro acoustic zijn er nu nieuwe collecties beschikbaar. Expert Connect koppelt de natuurlijke uitstraling van echt hout of steen met alle praktische voordelen van vinyl: warm en zacht om op te lopen, een zeer goede vlekbestendigheid, geschikt voor vloerverwarming en bestand tegen bureaustoelwielen. De vloeroplossing is waterbestendig en dus geschikt voor keuken en bedkamer. Dankzij de PUR slijtagebehandeling Superguard® is de vloer ook zeer duurzaam.



## Event

lijmresten achter en is perfect voor buitenshuis. De washi tape scheurt niet en kan meerdere keren overschilderd worden. De tape is beschikbaar in een lengte van 50 m en breedtes van 19 mm, 25 mm, 38 mm en 50 mm.

## VEENEMAN

Opvallende nieuwigheid bij Veeneman: de Eurolux Led Tube Sirius 90 en 130. De 360° Sirius serie bouwlampen geeft, zoals zijn naam al zegt, rondom licht. Door de twee spatwaterdichte Schuko contactdozen op de lamp is het mogelijk om o.a. een extra contactdoos te gebruiken om lichte, elektrische gereedschappen aan te sluiten, maar ook als doorlus om meerdere Series achter elkaar te plaatsen. Door de serie-schakeling werken de lampen perfect samen. Het eenvoudig te gebruiken uitschuifstelsel voor de poten laat toe de bouwlamp snel en makkelijk te plaatsen, te transporteren en op te bergen. Kenmerken zijn de kunststof slagvaste uitvoering IK 10, de inklapbare standaard en een handgreep om te verplaatsen. De lichtsterkte is 50% eenzijdig en 100% rondom. De Sirius 90 heeft een vermogen van 90 Watt (lichtopbrengst: 8100 lumen), bij de Sirius 130 is dat 130 Watt (lichtopbrengst: 11.000 lumen). De lamp wordt geleverd met 5 meter kabel en kan zowel binnen als buiten gebruikt worden. De levensduur is 30.000 uur.

Ook nieuw bij Veeneman is de Led acculamp Raptor 20, een krachtige hybride die beschikbaar is in twee

## “ De combinatie van producten/nieuwigheden en demo's met telkens een gedetailleerde uitleg sloeg duidelijk aan

modellen en behalve op 230 V ook geschikt is voor accu's 14,4 V of 18/20 V van zeven merken. De lichtsterkte op accu is in twee standen dimbaar (50%-100%).

## GRACO

De fabrikant van spuitapparatuur had een heel arsenaal aan machines meegenomen om live te demonstreren. Er was vooral veel aandacht voor de Classic 390 PC Cordless. Met dit apparaat biedt Graco het eerste volwaardige professionele airless-toestel met accu aan. Dit betekent dat het nu ook mogelijk is een airless-apparaat te gebruiken op plaatsen waar geen stroomvoorziening voorhanden is, zonder gebruik te moeten maken van een generator of een benzine-aangedreven airless-apparaat.



De met accu-aangedreven Classic 390 PC Cordless biedt prestatiewaarden zoals vergelijkbare modellen die met een stroomkabel worden geleverd. Met een maximaal vermogen van 1,8 liter per minuut en een maximale spuitopening van 0,021? kunnen veel projecten zonder kabels worden uitgevoerd. En dat alles in een compact formaat en met 14 kg gemakkelijk te dragen en te vervoeren naar elke locatie. Verrassend is het extra lage gewicht van de accu van slechts één kilo. Graco vertrouwt op (twee) kleine accu's om de spuitmachine compact en draagbaar te houden.

glasvezelbehang. De machine is uitgevoerd in duurzaam rvs en heeft geen losse onderdelen. Andere kenmerken zijn het uitklapbare onderstel, de goed leesbare meter teller en de beschermkap voor het legen van de machine.

## TOUPRET

Plamuurfabrikant Toupret gaf tekst en uitleg bij een groot deel van het assortiment met in het bijzonder de airless aan te brengen afwerk- en voegbandplamuur AIRSPRAY J. Deze wordt toegepast op gipskartonplaten

met of zonder afgeschuinde boorden. Joint & Finish pasta AIRSPRAY J kan afgewerkt worden met alle gangbare plamuren, verven en muurbekledingen. De gebruiksklare pastaplamuur op basis van calciumcarbonaat vulstoffen en harsen kan aangebracht worden in laagdiktes tot 5 mm. De pasta is gemakkelijk schuurbaar en verzekert een verzorgde afwerking. Naast airless kan men de plamuur ook manueel met plamuurmes aanbrengeen.

## LIQUISOL

Op het dak van het Copagro-gebouw kregen we een demo van 4EVERblue, een permanente zonwerende coating voor lichtstraten, koepels en veranda-/serredaken. De coating wordt aangebracht langs de buitenzijde op polyacryl, polycarbonaat en/of polyester. De verf reflecteert 57% van de hittestralen van de zon buiten, waardoor het zonlicht aangenaam zachter binnenkomt. De verf wordt in 2 lagen geschilderd met rol of airless gespoot en is bij het uitdrogen niet kleverig. 4EVERblue hecht meer dan 8 jaar, als het aangebracht is door een 'Authorised Liquisol Applicator'. Ook in het programma: 3SEASONSblue, de tijdelijke zonwerende coating die de hitte spiegelt en het zonlicht tempert. 3SEASONSblue kan bijvoorbeeld aangebracht worden in de lente om in de zomer 57% van de zonnwarmte van alle lichtstraten, koepels en veranda-/serredaken te blokkeren. In de herfst kan men de coating eenvoudig verwijderen.

## TASSO

Tasso presenteerde een nieuwe waterbakmachine in combinatie met Microlith GS306 ongestructureerd





**GA NIET  
VOOR MINDER,  
GA VOOR MAXIMALE  
DEKKING.**

Dit geldt niet alleen voor je paraplu, maar ook voor je verfborstels. Ga steeds voor het beste, ga voor de Anza Pro Titanium Aqua met tot 50% betere dekking.



**ANZA PRO TITANIUM AQUA**  
SPECIAAL VOOR WATERGEDRAGEN LAKKEN



MEER INFO? [ANZAPRO.BE](http://ANZAPRO.BE)

**ANZA PRO**  
WE KNOW WHAT IT TAKES

## Nieuwigheden in de sector

### FESTOOL: STOFVRIJ OP BATTERIJ IN SYSTAINER

Altijd bij de hand en dat zonder kabel: buiten is het een Systerainer, van binnen een accu-stofzuiger. De nieuwe accu-Systerainer-stofzuigers bieden maximale mobiliteit en onafhankelijkheid bij minimaal gewicht. Perfect voor het transporteren en omhangen. Festool biedt de nieuwe stofzuigers in de Systerainer aan in stofklasse L en M. En alles past in het systeem zoals u gewend bent: stofzuiger, gladde afzuigslang, accu-machine, Systerainer-verbinding T-LOC. Voor het perfecte samenspel tussen accu-machine en stofzuiger zorgt de innovatieve Bluetooth® autostartfunctie of de praktische afstandsbediening op de afzuigslang. Met beide schakelt de stofzuiger zich automatisch in bij het starten van het accu-apparaat. De compacte accu-stofzuigers overtuigen met stofzuigcapaciteit: dankzij de 36 volt-turbine (met 2x18 volt-accu's) beschikken ze



© Festool

over een vergelijkbaar vermogen als de netstroomstofzuigers. De stofzuigcapaciteit zelf is daarbij eenvoudig in drie stappen regelbaar. Met vier accu's en het dubbele snelopladaapparaat TCL 6 DUO kan vanaf nu in de meeste accu-toepassingen zonder onderbreking worden gewerkt. Vanaf februari 2022 biedt Festool diverse energiesets aan – praktisch verpakt in de Systerainer?.

### Gebruiksklare voeg- en finishpasta

- Lichtgewicht pasta, gemakkelijk aan te brengen
- Smeuïg en gemakkelijk uitsmeerbaar tot nul
- Gemakkelijk te schuren



**NIEUW**

PARTNER IN FINISHING & PROTECTION

L. De Vos nv  
Robert Schumanlaan 82  
1401 Nijvel  
t: 0032 (0)2-759 55 61  
f: 0032 (0)2-759 35 10  
[mail@lucdevos.be](mailto:mail@lucdevos.be)



**LUC DE VOS**

### STO: AIMS®-PRODUCTGAMMA OP BASIS VAN DENNENOLIE

De nieuwe AimS® productlijn van Sto, bestaande uit wapeningsmortel, sierpleister en gevelverf, is gemaakt van hernieuwbare grondstoffen. Door 30% van het bindmiddel uit dennenolie te vervaardigen, een overvloedig restmateriaal uit de houtindustrie, wordt er aanzienlijk bespaard op het gebruik van aardolie. De productlijn is samengesteld uit meer dan 95% hernieuwbare en duurzame grondstoffen. Omwille van de kwaliteit, klimaat-

bescherming en behoud van grondstoffen is de productlijn dan ook erkend en beloofd door het Duitse milieukeurmerk "Blauer Engel". AimS staat voor Aim Sustainability: namelijk grondstoffen behouden, het klimaat beschermen en kwaliteit garanderen. Trouw aan



© Sto

het motto "Bewust bouwen", biedt Sto de gebouweigenaren, architecten of verwerkers zo een oplossing om duurzaam en bewust te bouwen. Bij de ontwikkeling van de nieuwe AimS®-reeks wilde Sto echter geen compromissen sluiten op het vlak van kwaliteit. Daarom is er gekozen voor 30% dennenolie in de receptuur, wat voor het ideale evenwicht tussen hernieuwbare materialen en het kwaliteitsniveau zorgt. StoTherm AimS® is het eerste complete systeem waarin meerdere lagen geoptimaliseerd zijn op het gebied van duurzaamheid: alle systeemcomponenten zijn gemaakt van hernieuwbare of voldoende beschikbare grondstoffen, van de minerale isolatie tot de verf met Lotus-Effect® Technology. De bewezen verwerkingseigenschappen en het esthetische effect van de StoTherm buitengevelisolatiesystemen blijven echter ongewijzigd. Net als de uitstekende beschermende eigenschappen tegen weersinvloeden, micro-organismen, scheuren en mechanische belastingen. Het nieuwe AimS®-gamma komt in februari 2022 op de markt.

### CAPACRYL AQUA VENTI

Met Capacryl Aqua Venti beschik de vakman over een zijdeglanzende microporeuze vochtregulerende lak voor buiten, bruikbaar als primer én eindlaag op maatvast en niet-maatvast timmerwerk. De lak geniet van een blokvast en elastisch karakter. Verkeert het hout in uitstekende conditie, vrij van looizuren en andere stoffen? Dan kan je Capacryl Aqua Venti toepassen als een één-potsysteem. Als fabrikant adviseert Caparol om eerst een voorstrijklaag aan te brengen met Capalac AllGrund. Zo verkleint de kans op risico's door de isolerende eigenschappen van Capalac AllGrund. De lakverf breng je aan met een type kwast voor acrylaatkwaliteit, maar verwerking met een microvezel of vilten lakroller behoort eveneens tot de mogelijkheden. Met



© Caparol

den. Met Capacryl Aqua Venti bekom je een strak eindresultaat met zachte zijdeglans, hoge dekkraft en een extra laagdikte bescherming op de hoeken. Capacryl Aqua Venti bevat een specifiek gekozen bindmiddel dat bestaat uit een combinatie van alkydarsemulsie en acryl. Daardoor blijven de vulstoffen en pigmenten mooi gebonden. Bijgevolg is de lak minder gevoelig aan verpoeding en glansverlies door blootstelling aan uv-straling. Capacryl Aqua Venti is bovendien elastischer dan een alkydlak.

Pandemie beïnvloedt nieuwe kleurentrends

## 2022 wordt licht, luchtig en optimistisch

Door de wereldwijde pandemie is ons leven, zowel sociaal, economisch als ecologisch, onder een vergrootglas komen te liggen. We hebben opnieuw bekeken wat echt belangrijk is voor ons: familie, vrienden, thuis, de wereld om ons heen. Na ons een tijd opgesloten te hebben gevoeld, kunnen we nu onze horizon weer verbreden. Nu de hemel openbreekt, de wolken langzaam verdwijnen, is het tijd voor een nieuwe benadering. En dat zien we ook terug in de 'kleuren van het jaar'.



© Akzo Nobel

### BRIGHT SKIES

Naar aanleiding van het wereldwijde trendonderzoek ColourFutures™ van verffabrikant AkzoNobel (Sikkens, Levis) is Bright Skies™ tot de Kleur van het Jaar 2022 uitgeroepen. Bright Skies™ is een luchtige, lichtblauwe tint die een nieuw begin uitstraalt. Het weerspiegelt de grenzeloze lucht om ons heen, haalt een vleugje natuur naar binnen en brengt elke leefruimte tot leven. Het is ook een kleur die goed past bij veel andere kleuren: van zachte neutrale tinten tot vrolijke felle kleuren.

De Kleur van het Jaar is een happy-go-lucky kleur die ons wind onder onze vleugels geeft. Naast de Kleur van het Jaar lanceert Levis ook een palet van complementaire kleuren die Bright Skies in al zijn goede bedoelingen ondersteunt. Ook dit jaar is dat opnieuw een gebruiksvriendelijke verzameling kleuren geworden die makkelijk onderling combineren en die in de mix met Bright Skies™ een eigen sfeer oproepen. De warme roze en oranje tinten van de Levis Ambiance Trend Collection 2022 doorbreken de sleur van het alle-

daagse. Ze scherpen de creativiteit aan en geven het vermoeide hoofd terug perspectief en energie. Hun gloed laat het daglicht baden in een knus schijnsel. Gecombineerd met de zachte, luchtige tinten uit het palet krijg je een fris en rustgevend resultaat. In tandem met de Levis Kleur van het Jaar 2022 is de Trend Collection een opkikker voor zowel minimalistische als klassieke interieurs.

### OLIVE SPRIG

"Na een jaar van thuisblijven en te weinig fysieke contactmomenten in 2020, verlangen consumenten naar authenticiteit, natuur en betekenisvolle menselijke interactie na een leven in een voornamelijk digitale wereld", argumenteert Sigma Coatings (PPG) de keuze voor Olive Sprig (PPG 1125-4) als kleur van het Jaar 2022. Olive Sprig is een elegante, gearde, veelzijdige en zeer aanpasbare grijsgroene kleur. Deze kleur staat voor nieuwe groei in een wereld na de pandemie en bootst de veerkracht van de natuur na. Olive Sprig is een ontspannen, maar verleidelijk groen dat het

gevoel van verzachtende aloë vera of een geurige plant nabootst - en elke ruimte opfleurt met natuurlijke levendigheid. Olive Sprig is een veelzijdige kleur die zowel binnen als buiten goed tot zijn recht komt en past in vrijwel elke omgeving.

### MOE VAN NEUTRAAL?

Doe-het-zelvers en professionele schilders worden moe van de strakke, neutrale paletten van gisteren en kiezen voor kleur in alle vormen. Althans volgens de kleurspecialisten van PPG. "Noem het rebelle, maar wij zijn zeker voor de heropleving van optimistische kleuren die ons meeneemt naar een nieuw tijdperk van woninginrichting. Olive Sprig leent zich om gecombineerd te worden met natuurlijke materialen, en staat mooi naast unieke architecturale elementen en meubels met gebogen vormen om een comfortabele ruimte te creëren. De kleur kan helpen bij het creëren van een toeluchtsoord in een slaapkamer, en combineert prachtig met messing accenten en houttinten op een eiland of lagere keukenkastjes. Huisgenaren en professionals kunnen ook inspiratie opdoen uit deze kleur door het gebruik van vloer tot plafond smaragdgroene tegels in een badkamer, het opnemen van een luxe fluwelen groene bank in de woonkamer, of dompelen het huis in planten



© PPG



in een verscheidenheid van vormen, kleuren en maten."

Huisgenaren zijn, na de opkomst van thuiswerken en leren op afstand, overgestapt van open woonconcepten naar individuele kamers om privacy te creëren en werk en privé gescheiden te houden. Voor wie wat meer afscheiding nodig heeft, is het verven van een muur of hoekje in een andere kleur dan de rest van de kamer een eenvoudig, betaalbaar project dat een ruimte onmiddellijk kan transformeren en kan helpen bij het creëren van grenzen in uw huis die zullen veranderen en zich zullen aanpassen naarmate ons leven verandert.

Trend



© BOSS Paints - Re-used Cardboard laat zich heel mooi combineren

### RE-USED CARDBOARD

Eén trendkleur, dat is het verrassende resultaat van de trendcollectie 2022 van BOSS paints. Neutraal, eenvoudig en puur. De trendkleur Re-used Cardboard WE M190 biedt houvast, draait om eerlijkheid en comfort, en brengt rust en balans in het huis van de klant. Re-used Cardboard is een ingetogen, kartonkleurige tint die moeiteloos met eender welke andere kleur combineert. Daarom brengt BOSS paints ook een trendcollectie van vijf combinaties van acht bestaande kleuren waarin Re-used Cardboard helemaal tot zijn recht komt.

- Silent luxury: een kleurencollectie die fungeert als een witte pagina: de zoektocht naar een nieuw, comfortabel evenwicht, waarbij we controle willen over onze levensstijl, gezondheid en omgeving, vraagt om een sober, serene kleurenpalet. Dit is zonder twijfel onze meest uitgepuurde collectie, toch oogt de minimalistische mix van zandtonen, witte basistinten en grijzen ook zacht en warm.
- Green wave: de natuur werd onze tweede thuis; een leerrijke plek om te ontsnappen en te ontspannen. En dat niet alleen; we beseffen meer dan ooit de impact ervan en dus willen we er voortaan mee samenwerken in plaats van tegenwerken. In onze woning krijgt de natuur het alvast voor het zeggen: we omringen ons met pure, aardse kleuren, natuurlijke

bruintinten en verschillende soorten groen voor rust en balans.

- Farming community: zorg vormde het voorbije jaar de rode draad: voor jezelf en voor mekaar, maar ook voor je spullen, voor gezond eten, voor duurzame kleren. Deze collectie haalt haar inspiratie bij onze voorouders, de boeren en de vissers, waar de gemeenschap, het bewuster leven, het ambacht en het lokale primeerden. De zacht verweerde tinten zorgen samen met de trendkleur voor een harmonieus en vertrouwd palet.

- Native wisdom: deze collectie draait om houvast: wat raakten we on the road kwijt en hoe geraken we weer dichterbij de oorsprong en bij onze roots? Er zit leven in alles wat bestaat, ook dat idee in het verleden levert een verrassend multicultureel verhaal op, waarbij diepe tinten als warm bruin, donkergroen en intens rood het interieur persoonlijkheid en een ziel inblazen.

- Gently playful: aangemoedigd door de positieve sprankel verlaten we stilaan onze veilige cocon en tasten de mogelijkheden af. De creativiteit borrelt, de vrijheid lonkt, we durven weer meer. Kortom, er zit kleur in de toekomst en dat vraagt om een feest van vrolijke tinten. Fris geel plus levendig roze? Het levert een optimistische mix op in combinatie met Re-used Cardboard.

### JASMIJNWIT

De manier waarop we wonen, leven en werken is onherroepelijk veranderd. Ook voor Paintafactory is dat de aanleiding om de natuur in huis brengen. Er wordt meer gekozen om zones af te bakken in huis, en die zones mogen al eens wat opvallender zijn. Als trends voor 2022 schuift de fabrikant volgende items naar voor:

- Nude kleuren brengen rust in huis en in het hoofd en zijn het perfecte canvas voor het interieur. Ze worden gecombineerd met wilde, natuurlijke materialen en zachte stoffen.
- Colour blocking blijft hot & happening. Hier verandert er wel een en ander: er wordt meer gekozen voor zachte kleuren die aan de natuur doen denken.



© PPG



© BOSS Paints - Re-used Cardboard

- Pastel is back, en zal dat ook wel even blijven. De ergste crisis is voorbij, we staan weer lichter in het leven. Vrolijke pastelkleuren pepen je op, zonder te druk te zijn. We zien overal lila opduiken, in verrassende combinaties met natuurlijke tinten.

Als trendkleur voor 2022 kiest Paintafactory voor Jasmijnwit, een zachte maar veelzijdige verfkleur met een opvallend edgy kantje. "Als wit tint met een lila-gloed geeft het je interieur een persoonlijke touch en is het te combineren met enorm veel andere kleuren. Het is een optimistische kleur, subtiel en rustgevend. Je kan Jasmijnwit gebruiken op zoveel verschillende manieren. Op zichzelf is het een neutrale kleur muurverf die in elke ruimte frisheid kan brengen. Denk maar aan een keuken die 's zomers baadt in het licht en bij lange donkere dagen die subtiel pastel tint naar boven gaat laten komen. In de slaapkamer combineert het heel goed met lichte houttinten. Een mooie combinatie is Jasmijnwit met diepe, uitgesproken natuur tinten zoals Sienna Rood, Caramelbeige en Zonnesteenrood."



© AkzoNobel



Met Caparol  
scoor je altijd

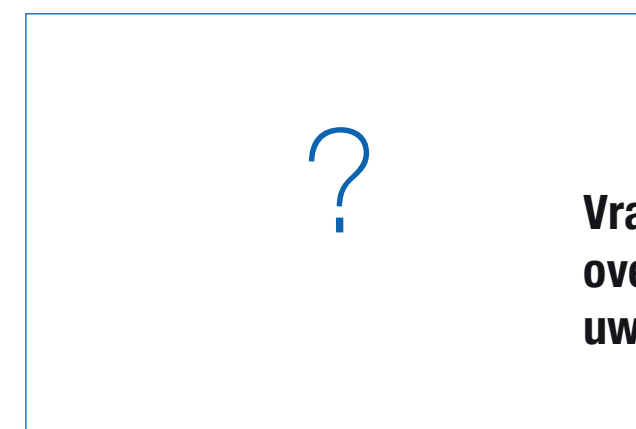


[www.caparol.be](http://www.caparol.be)  
[www.de11vancaparol.be](http://www.de11vancaparol.be)

## Enkele realisaties in 2021



## Uw project in 2022



**Kies voor binnenverf:**  
Estetik Isolprim  
Estetik Mat  
Estetik Plafond  
Estetik Prim  
Kalkverf Calciana

**Kies voor buitenverf:**  
Tensicoat  
Tensicoat Quartz  
Unicover  
Kalei Liscio 2  
Indurust  
Ardocol  
Metarust Primer

**Vraag vrijblijvend advies  
over deze producten voor  
uw project.**



**Rewah nv, fabrikant sinds 1985**

Rewah nv  
Nijverheidsweg 24  
2240 Zandhoven  
België

03 475 14 14  
info@rewah.com  
[www.rewah.com](http://www.rewah.com)

Textuurafwerking met pleister

## Hoe bereik je een consistente afwerking van gipsplaattextuur?

Getextureerde gipsplaatoppervlakken komen steeds vaker voor in nieuwbouwen verbouwingsprojecten. Alhoewel ze meestal worden toegepast op plafonds, worden binnenmuren tegenwoordig ook vaak opgenomen in het textuurproces. Naast het bereiken van een bepaalde look helpt het afwerken van muren met een textuurafwerking om onvolkomenheden te verbergen en zijn gemakkelijkere muurreparaties mogelijk.



Foto's © Graco

Techniek

### DRIE HOOFDELEMENTEN

Bij het aanbrengen van een textuurafwerking is het belangrijk om consistentie over het gehele oppervlak te bereiken. Dit is vooral belangrijk voor kleine of middelgrote verbouwings- of reparatiewerkzaamheden wanneer deze moeten overeenkomen met een bestaande textuurafwerking.

Elke textuurafwerking heeft unieke kenmerken. Als u eenmaal de kenmerken van een bepaalde afwerking begrijpt, is het bereiken van een consistent patroon gebaseerd op drie hoofdelementen:

- materiaalconsistentie,
- luchtdrukconsistentie,
- toepassingstechniek.

### UNIFORME MATERIAALCONSISTENTIE

Het behouden van een uniforme materiaalconsistentie tijdens het aanbrengen is de eerste stap om een consistente textuurafwerking te bereiken. Universele verbindingsmassa (gipsplaatpleister) is meestal verkrijgbaar in twee vormen:

- droog poeder in zakken moet worden gemengd met water;
- kant-en-klaar in emmers of dozen moet worden verdund met water.

Zodra een textuurafwerking is geselecteerd, is het aangewezen om goed te begrijpen hoe gipsplaatpleister moet

worden gemengd voor textuurspuiten. Of u nu kiest voor droog poeder of kant-en-klaar textuurmateriaal, aan beide moet de juiste hoeveelheid water worden toegevoegd om:

- te zorgen voor de beste doorstroming met een door zwaartekracht gevoede materiaalhouder;
- een specifiek structuurpatroon te bereiken.

Voor klussen waarbij meer dan 20 l pleister nodig is, moet het in één werkgang mengen van al het benodigde materiaal ervoor zorgen dat het materiaal tijdens het hele werkproces consistent blijft. Vergelijk dus de verschillende mengsels en meng tot ze precies hetzelfde zijn. Het combineren van porties van elke gemengde partij zorgt verder voor de uniformiteit van het mengsel en helpt voorkomen dat de oorspronkelijke mengconsistentie wordt veranderd. Een andere factor die de materiaalconsistentie kan beïnvloeden, is wanneer de pleister begint te harden terwijl deze wordt blootgesteld aan lucht in een door zwaartekracht gevoede spuitpistool met materiaalhouder. Voor kleine tot middelgrote textuurklussen is het aangeraden om een pistool onder druk te gebruiken met een gesloten materiaalhouder die voorkomt dat de pleister uithardt. De toegevoegde druk verbetert ook de efficiëntie en zorgt voor extra kracht om het materiaal verder van het pistool te projecteren. En dat is een belangrijk gegeven voor een



evenwichtige afwerking op moeilijk bereikbare oppervlakken, zoals hoge of gewelfde plafonds.

### CONSISTENTE LUCHTDruk

De luchttoevoer in een textuurspuittoestel speelt ook een cruciale rol, omdat er een directe relatie is tussen de hoeveelheid materiaal en de hoeveelheid lucht die met elkaar worden gemengd. Naarmate het patroon fijner wordt, is er meer lucht nodig om de pleister in kleinere stukken te breken. Textuurafwerkingen zoals sinaasappel-effect en misteffect vereisen de meeste lucht omdat het materiaal in de kleinste vorm wordt gebroken.

Bij gebruik van een pistool met materiaalhouder om textuur aan te brengen, is een aparte luchtcompressor nodig, maar niet alle compressoren zijn geschikt voor de klus. Het is van cruciaal belang dat er een evenwicht is tussen een lage en een constante luchtdruk in de volledige materiaalhouder.

Veel draagbare elektrische luchtcompressoren gebruiken kleine opslagtanks om druk op te bouwen. Deze compressoren werken goed voor nagelpistolen en andere gereedschappen die korte stoten van hoge druk vereisen, omdat deze toepassingen voldoende tijd geven om de tank bij te vullen. Wanneer het spuiten van textuur eindigt met deze compressoren, is het gebruikelijk om te stoppen met spuiten en te wachten tot de druk zich weer opbouwt in de tank.

Afhankelijk van de grootte van het project kan deze extra tijd de totale tijd die de klus in beslag neemt gemakkelijk verdubbelen of verdrievoudigen. Het is ook moeilijk om het kantelpunt te herkennen wanneer de luchtdruk voldoende daalt om de consistentie van de textuur te beïnvloeden. Om tijd te besparen met textuurspuiten en inconsistenties in patronen te voorkomen, gebruikt u een luchttoevoersysteem met continue stroom dat zorgt voor een consistente, hoge CFM-luchttoevoer bij een lagere druk (minder dan 50 psi) gedurende de hele klus.

### CONSISTENTE CHAOS?

Het textuurtoepassingsproces kan lijken op een consistente chaos. Het aanbrengen van textuur op een oppervlak in een consistent patroon vereist echter een hoog niveau van perceptie en gevoel voor hoe het materiaal wordt aangebracht om kleine aanpassingen in de techniek te begeleiden. De professionals die in korte tijd consistente afwerkingen leveren, kunnen als "artiesten" worden beschouwd. Zoals bij de meeste vaardigheden is een periode van vallen en opstaan nodig om voldoende ervaring op te leveren en de resultaten te verbeteren. Ongeacht uw ervaring, zorg ervoor dat het pistool met materiaalhouder en het luchttoevoersysteem perfect geschikt zijn voor textuurtoepassingen om een consistente afwerking te bereiken.

(Bron: Graco)

**L'OUTIL PARFAIT**  
FABRIKANT SINDS 1920

EEN OPLOSSING VOOR HET AANBRENGEN VAN PLEISTER MET DE ROL EN HET GLADSTRIJKEN!



**NIEUW**

ParfaitLiss®

Kit ParfaitLiss® afwerking met de rol

KIT 80506

**OUTIL PARFAIT**

FINITION MANUELLE  
PARFAITLISS® KIT 80506

Sales BELUX: [m.peers@outilparfait.be](mailto:m.peers@outilparfait.be) | [www.outilexpert.com](http://www.outilexpert.com)



## Krachtig, ultra-draagbaar en snoerloos verfspuiten

Als er een beperkte stroomtoevoer of zelfs helemaal geen elektriciteit voorzien is, nemen schilders vaak hun toevlucht tot generatoren of verlengsnoeren om hun verfspuitapparatuur te gebruiken. Maar die oplossingen hebben hun nadelen. Met twee nieuwe accu-aangedreven airless toestellen veegt Graco alle nadelen van tafel.

### ACCU IS BOOMING

Conventionele oplossingen om stroom te voorzien op de werf zorgen vaak voor problemen. Generatoren zijn vaak duur, ze zijn zwaar en volumineus en zorgen voor geluidsoverlast, én ze stoten ongezonde uitlaatgassen uit. Verlengsnoeren beperken de dan weer de bewegingsvrijheid en vormen een gevaar voor de veiligheid. Het is dan ook geen verrassing dat accu-aangedreven gereedschappen aan populariteit winnen. Een accu-aangedreven gereedschap kan overal worden gebruikt. Het voorkomt stroomuitval – en dus schade aan de apparatuur – en u hoeft de stroom niet te delen met andere professionals. U hoeft niet te zoeken naar stopcon-

tacten of met verlengsnoeren of een generator te sjouwen. Een accu-aangedreven gereedschap is veel stiller dan een generator en stoot geen uitlaatgassen uit. Vooral schilders zoeken steeds vaker naar accu-aangedreven spuitmachines.

### DE OPLOSSINGEN VAN GRACO

Om aan deze eisen te voldoen, heeft Graco twee krachtige snoerloze verfspuitapparaten gelanceerd. Met zijn lichtgewicht, compacte ontwerp is de GX21 Cordless perfect draagbaar en ideaal voor kleinere residentiële renovatie- en nieuwbouwverklussen. Dankzij de flexibele zuigslang zuigt het toestel verf op water- en oliebasis,

primers, beitsen, acrylverf, email, latex, etc. uit verfemmers van 1 tot 30 liter. De ProXTM-zuigerpomp kenmerkt zich door een max. debiet van 1,8 l/min en een max. druk van 207 bar. De Classic 390 PC Cordless is een solide werkpaard voor binnen- en buitenklussen in middelgrote woningen en kleine commerciële projecten. Het kloppende hart is de EnduranceTM-pomp die twee keer zo lang meegaat als vergelijkbare pompen en een max. druk van 227 bar bereikt met een debiet van 1,8 l/min. De Advantage Drive-aandrijving zorgt voor een extreem stille werking. De EasyOutTM-pompfilter vermindert materiaalverstoppen en garandeert een hoogwaardige afwerking.

### LANGE LEVENSDUUR

De DeWalt® 54V 6.0 Ah FlexVolt accu (met snellader) geeft de mogelijkheid om met één acculading tot 11,5 liter verf te spuiten. Beide apparaten worden geleverd met twee batterijen om stilstand te voorkomen. De krachtige borstelloze motor zorgt voor een langere levensduur van de batterij, terwijl het lichte, compacte formaat hem gemakkelijk draagbaar maakt. Beide machines zijn uitgerust met Graco's RAC XT™ Low Pressure Switch Tips™. Ze garanderen een eersteklas afwerking en spuiten met minder druk, wat de levensduur van de batterij verbetert en overspray vermindert.

[www.graco.com](http://www.graco.com)

## ONTDEK DE REVOLUTIONAIRE NIEUWE SERIE SNOERLOZE SPUITTOESTELLEN



DE KRACHT VAN VRIJHEID



DE KRACHT VAN PRESTATIES



DE KRACHT VAN VEILIGHEID



U heeft de 'power' om elk project, overal, met gemak af te maken.

GXTM 21 Cordless

Classic 390 PC™ Cordless

DEWALT® en het DEWALT logo zijn handelsmerken van DEWALT Industrial Tool Co. Deze worden hier onder licentie gebruikt.

MEER INFO

[WWW.GRACO.COM/CORDLESS](http://WWW.GRACO.COM/CORDLESS)



Lange levensduur en tevreden eindklanten

## Soudal heeft de juiste kit voor elk schildersproject

Een goede voorbereiding is het halve werk. Zo zijn ook voegkitten onmisbaar om kwalitatief schilderwerk te garanderen. Daarom heeft Soudal een ruim aanbod aan producten voor de professionele schilder. Welke kit het meest geschikt is hangt vooral af van de toepassing, de ondergrond, intern of extern gebruik en de overschilderbaarheid. Mits het juiste product gekozen en op een correcte wijze verwerkt wordt, zullen de uitstekende prestaties zorgen voor een lange levensduur en een tevreden eindklant.

### ACRYLATEN, HYBRIDES EN SILICONEN

Schilders gebruiken voornamelijk Soudal producten voor het afdichten van verbindingvoegen en voor het opvullen van gaten en scheuren in pleisterwerk. Daarnaast gebruiken ze onze kitten ook voor het afdichten van beglazingsvoegen en voor het monteren van decoratie. Hierbij gebruiken ze acrylaten, hybrides of siliconen. Acrylaten zijn het meest gekend bij schilders aangezien ze uitstekend overschilderbaar en soepel te verwerken zijn. Indien een elastischer product gewenst is voor grote voegbewegingen op te vangen, gebrui-

ken ze hybrides of siliconen. Hybrides zijn overschilderbaar en hebben een superieure hechting op verschillende ondergronden waardoor ze vaak ook als lijm te gebruiken zijn. Siliconen zijn niet overschilderbaar maar wel zeer elastisch en UV-resistent.

### AFDICHTEN VAN VERBINDINGSVOEGEN

Bij het afdichten van verbindingvoegen, zoals de voeg tussen raamkader en muur, komen verschillende ondergronden aan bod (bv. PVC, hout, etc.) waardoor veel aandacht voor een goede hechting cruciaal is. Verder is

het esthetische aspect belangrijk en is overschilderbaarheid vaak een belangrijke vereiste. De acrylaten die vaak in deze toepassing gebruikt worden zijn Acryrub en Acryrub CF2. Acryrub combineert voldoende bewegingsopvang met uitstekende overschilderbaarheid. Acryrub CF2 is minder elastisch, maar sneller overschilderbaar en is crackfree na het overschilderen.

Vaak moet een kit ook grotere bewegingen kunnen opvangen. Hybride kitten hebben dan verschillende voordelen. Ten eerste is de hechting

Foto's © Soudal

van een hybride sterker dan een acrylaat, waardoor de kit minder snel zal loslaten van de ondergrond. Daarnaast combineren hybrides een hoge elasticiteit met overschilderbaarheid, zijn ze ook geschikt voor verlijming. En krimpen ze niet. De meest gebruikte hybrides zijn de Soudaseal 211 Interior, die een matige beweging aankan, en de Soudaseal 215 LM, die veel beweging aankan. De meeste hybride voegkitten, zoals ook Fix ALLLÉ, kan je gebruiken voor binnen en buitentoepassingen.

### OPVULLEN VAN GATEN EN SCHEUREN IN PLEISTERWERK

Het opvullen van gaten en scheuren in pleisterwerk gebeurt voor het schilderen. Naast een goede overschilderbaarheid is een eenvoudig en snel te verwerken product belangrijk. Acrylkitten zijn het meest geschikt voor deze toepassing, zoals de Soudafill Light. Dit product is een vulen afdichtmiddel dat specifiek ontwikkeld is om kleine oneffenheden, gaten en barsten te egaliseren. Onmisbaar voor een glad afwerkingsresultaat.

Meer info: [www.soudal.com](http://www.soudal.com)

NIEUW

DM20

- Laagdikte 1-50mm
- Poeder met zeer weinig krimp
- Ideaal voor snelle reparaties en het snel voegen van enkele gipsplaten
- Zeer geschikt voor het vastzetten van metalen profielen
- Hard na 20 minuten
- Verkrijgbaar in zak 5 kilo

**Dalapro**®

INVOERDER: Victoir NV - Watlingtonstraat 4 - B-9000 Gent - tel +32 9 251 02 61 - [dalapro@victoir.com](mailto:dalapro@victoir.com) - [www.victoir.com](http://www.victoir.com)



# KIP® MASKING-TEC® SCHILDERSTAPE CRÊPE



De perfecte golf. Velen wachten er hun hele leven op. Anderen hebben 'm met MASKING-TEC® schilderstape elke dag. Deze tape plakt zelfs op stoffige en ruwere oppervlakken. Dankzij de hoogwaardige kleefstof biedt hij overal uitstekend houvast. Door zijn bijzondere rekbaarheid kan deze kampioen elke ronding aan en zorgt daarmee voor een perfect resultaat. Hij is geschikt voor bijna al het binnenschilderwerk. Geniet van de grenzeloze vrijheid die MASKING-TEC® schilderstape jou geeft. Kijk voor meer informatie op [www.kip-tape.com](http://www.kip-tape.com).



**MASKING-TEC®**  
SCHILDERSTAPE CRÊPE

**SMOOTH-TEC®**  
SCHILDERSTAPE GLAD

**WASHI-TEC®**  
SCHILDERSTAPE GOLD

**kip**®

Hecht aan kwaliteit

Natuurlijke elegantie aan de wand

## Professioneel, efficiënt en makkelijk te verwerken

Mooi afgewerkte en vooral gladde oppervlakken: dat is waar elke interieurkieshebber van droomt. Met ERFURT-Variovlies kan de vakman deze elegantie probleemloos aan de wand aanbrengen. Het gladde vliesbehang is niet alleen duurzaam, scheuroverbruggend en slijtvast, de wandbekleding heeft nog veel meer troeven voor zowel de vakman als de eindklant. Nieuw in het Variovlies-programma zijn de M130E, M150E en M190E.



### PIONIER EN MARKTLEIDER

In de wereld van het interieur is ERFURT een naam die wijd en zijd bekend is. En dat is niet meer dan logisch want het was Hugo Erfurt, kleinzoon van Friedrich Erfurt die in 1822 de familieonderneming oprichtte, die halweg de 19de eeuw een wandbekleding ontwikkelde die niet meer weg te denken is uit ons dagelijks leven. Het 'structuurbehang' kende een steile opgang en is vandaag wereldwijd in talloze huiskamers en kantoren terug te vinden. Niet alleen het behang zelf scoort uitstekend, ook ERFURT zelf groeide uit tot de onbetwiste marktleider in de productie en de verkoop van overschilderbare wandbekledingen. ERFURT verkoopt naast Rauhfaser-producten wereldwijd in meer dan 30 landen innovatieve, designgerichte en ecologisch duurzame oplossingen voor muurdesign. Het succes is niet alleen te danken aan de kwaliteit, maar evenzeer aan de voortdurende zoektocht naar innovatieve oplossingen voor de esthetische én energetische optimalisering van binnenmuren. ERFURT staat synoniem voor economisch zinvol inzetbare systemen voor

zowel energiebesparing als de verbetering van de woonomgeving.

### MULTIFUNCTIONEEL

Eén van die spraakmakende innovaties is Variovlies, een zacht en glad cellulosevlies dat zich leent voor alle creatieve technieken van het muurdesign en als behangondergrond bij renovaties. Het vlies is professioneel, efficiënt en makkelijk door middel van de wandkleeftechniek te verwerken. Ook belangrijk om weten is dat Variovlies uiterst duurzaam, scheuroverbruggend en slijtvast is. Bovendien is de microporeuze wandbekleding luchtdoorlatend, vochtregulerend, meermaals overschilderbaar én ook nog eens gemakkelijk te verwijderen. De vliezen kunnen, mocht dat gewenst zijn, altijd droog worden afgestript.

### NIEUW!

Recent heeft ERFURT haar assortiment van hoogwaardige gladde cellulosevliezen uitgebreid met de nieuwe Variovliezen M130E, M150E en M190E. De perfect gladde, zachte en opvallend helderwitte vliezen van de

### EFFICIËNTE VERWERKING

M E-serie zijn geschikt voor vlakke en zeer homogene wandoppervlakken. En dat in zowel de residentiële als professionele sector, en zowel voor renovaties als nieuwbouw. Het nieuwe Variovlies van de M E-serie, zoals de naam aangeeft beschikbaar in 130 g/m<sup>2</sup>, 150 g/m<sup>2</sup> en 190 g/m<sup>2</sup>, is tegen elke situatie opgewassen en dusdanig ontwikkeld dat de vliezen altijd en overal perfect zijn afgestemd op de behoeften van de klant.

Elke vakman is steevast op zoek naar producten die snel en makkelijk te verwerken zijn met een professioneel ogend eindresultaat tot gevolg. Ook hier staan de nieuwe producten van ERFURT moeiteloos hun mannetje. De Variovlies M E-series kunnen snel en bijzonder efficiënt worden verwerkt met behulp van wandlijmtechniek of met de behangmachine. Dankzij de uitgebalanceerde dimensionale stabiliteit verzekeren ze zeer goed naadgedrag.

### COMFORT AAN DE MUUR

Zowel Variovlies M130E, M150E als M190E leveren een aanzienlijke bijdrage aan de bescherming op de muur zelf en dragen op die manier bij aan een nog beter comfort in de huiskamer, slaapkamer, keuken, ... Omdat muren vaak 'leven' als gevolg van spanningen in de opbouw van de muren en hun pleisterlagen, zien vakmannen zich vaak geconfronteerd met vervelende scheurtjes en barsten in de wand. Een probleem dat nu van de baan is, want het kan perfect verholpen worden met Variovlies. De nieuwe vliezen zijn immers scheuroverbruggend en kunnen de eventuele bewegingen netjes opvangen. En het scheuroverbruggende effect draagt nog verder: ook incidentele schokken kunnen (nog) beter worden opgevangen.

### MILIEUVRIENDELIJK ÉN BESPAREND

Variovlies M130E, M150E en M190E hebben het voordeel dat ze ook 'laag-absorberend' zijn, waardoor men makkelijk een verflaag kan uitsparen en economischer kan werken. Bij de productie wordt geen gebruikgemaakt van pvc, weekmakers of andere grondstoffen die nadelig kunnen zijn voor mens, dier en onze omgeving. Milieuvriendelijkheid staat bij ERFURT hoog in het vaandel geschreven, getuige de brede keuze aan oplossingen die de ideale basis vormen voor een comfortabele en gezonde leefomgeving.

Meer info: [www.erfurt.com](http://www.erfurt.com)



Foto's © ERFURT

Focus op duurzaamheid en strak eindresultaat

## BOSS paints stelt vernieuwd assortiment binnenlakken voor

Stilstaan is achteruitgaan, wordt weleens gezegd. Hoewel stilstaan natuurlijk ook gewoon zinvol kan zijn, gelooft BOSS paints sterk in het constante proces van evalueren, bijsturen en ontwikkelen van hun producten en assortimenten. Het resultaat daarvan is een volledig vernieuwd assortiment watergedragen binnenlakken, spuitlakken en primers. Geen complete omschakeling, maar een verbeterd en aangevuld assortiment. Wat goed was, blijft. Waar mogelijk werd verbeterd.

### FIKSE UITDAGING

Trouw aan haar reputatie van kwaliteitsgedreven producten, nam BOSS paints de afgelopen drie jaar de tijd om een vernieuwd assortiment watergedragen binnenlakken, spuitlakken en primers te ontwikkelen. Vandaag kan de verffabrikant die grondige update in alle fierheid voorstellen aan de vakman. Het uitgangspunt van de ontwikkelaars was, zoals in het verleden ook het geval was, de feedback uit de markt. "We namen alle opmerkingen van onze schilders ter harte en gingen daarmee aan de slag", licht Thomas Vrambout, Product Manager Lak & Spuitverf, het ontwikkelingsproces toe. "Het was een fikse uitdaging voor onze ontwikkelaars om al de noden om te zetten naar producten. Toch vlogen ze er vol vertrouwen in, waarbij ze naar goede gewoonte ook nu weer een beroep konden doen op de omvangrijke ervaring van hun labocollega's. Zij zorgden er immers voor dat er intern in een mum van tijd kon getest worden waardoor ook de vakmannen al heel snel in testfase aan de slag konden gaan."



Persisto Spray Mat & Satin

### PERSISTO SPRAY

Het volledige ontwikkelingsproces heeft dus drie jaar geduurd. "We zijn daarbij uitgegaan van drie grote behoeften van schilders: de vraag om de dekkraft van witte verf te verhogen, de vraag naar een harde lak om te verspuiten en de vraag naar een algemene verdikking van de verf om lopers te vermijden, maar nog steeds met ultra strak eindresultaat gekend van Hybride lakken. De verhoogde dekkraft hebben we aangepast voor alle watergedragen lakken. Onze meest harde lak Persisto hebben we nu ook verspuitbaar gemaakt. Die vernieuwing resulteerde in de nieuwe Persisto Spray: een krasvaste verspuitbare binnenlak met een extreem hoog standvermogen. Persisto Spray is een watergedragen spuitlak, speciaal ontwikkeld voor airmix en airless. Door het hoge standvermogen krijgen lopers geen schijn van kans en krijg je een topresultaat. Mat of zijdeglanzend, je geniet altijd van dezelfde troeven."



Persisto PU Mat & Satin

De Persisto Spray spuittoepassing is overigens perfect te combineren met de roltoepassing Persisto PU. Zo werk je makkelijk alle deurvlakken af door te spuiten en kan je vervolgens de deurlijsten rollen. Zonder kleurof glansverschillen.



Hybride PU Mat & Satin

### HYBRIDE PU SATIN EN MAT

De standaard Hybride PU Satin en Mat heeft BOSS paints aangepast naar reologie. "Reologie is de wetenschap die zich bezighoudt met de vervormingsen vloeieigenschappen van vloeistoffen. Daarbij wordt nagegaan hoe de verf zich gedraagt in de pot, bij gebruik en tijdens het uitdrogen. De vernieuwde producten voelen nu dikker aan, waardoor ze gemakkelijker te verwerken zijn en minder snel lopers geven, maar ook strakker dan voorheen drogen. Ook nieuw is de Hydro One Satin, een watergedragen lak die een gronden eindlaag in één pot omvat. Ideaal dus wanneer gemak, snelheid en flexibiliteit belangrijke criteria zijn."

### HOGHE KRASVASTHEID

De lakverven van BOSS paints worden steeds ontwikkeld met een focus op duurzaamheid enerzijds en een strak eindresultaat anderzijds. "Of het nu een raam, deur of kast is, verf op schrijnwerk moet tegen een stootje kunnen. Daarom spelen de lakverven van BOSS paints enorm in op hoge

krasvastheid. Daarnaast willen we uiteraard het beste eindresultaat voor de eindklant, niet alleen op technisch maar ook op esthetisch vlak. Dankzij de combinatie van het vakmanschap van de schilders die met onze verven werken met de optimale verwerkings-eigenschappen van BOSS paints' producten, is een zeer strakke afwerking gegarandeerd. Borstelstrepen en rolstructuur zijn echt minimaal."



Persisto 2K Mat & Satin

### PERSISTO 2KMAT/SATIN

Om hout te beschermen bestaan er verschillende oplossingen, zoals Persisto PU of Durosatin. "Maar sommige oppervlakken vragen om meer en willen de meest krasvaste en meest duurzame oplossing. Denk bijvoorbeeld aan een druk belopen houten trap, keukenkasten die intensief gebruikt worden of een houten vloer die veel passage over zich krijgt. Voor deze scenario's zijn tweecomponentenlakken de beste optie. 2K-lakken zijn supersterke lakken die speciaal ontwikkeld zijn voor ondergronden die zwaar en intensief gebruikt worden, en dus tegen een stootje moeten kunnen. Ze bestaan uit een hars en een verharder. De combinatie van beiden zorgt ervoor dat de lak veel sterker en vlekbestendiger is dan een gewone lak. De nieuwe, watergedragen Persisto 2Klakken zijn verkrijgbaar in Mat of Satin. Ze hebben een hoge

dekkraft, zijn ontwikkeld voor rollen borsteltoepassingen maar kunnen ook verspoten worden. Ze zijn niet vergelijkend en enkel geschikt voor professioneel gebruik. Naast een extreem hoge krasvastheid en hoge dekkraft zijn de lakken huidvetresistent."

### MEER WETEN?

Bij BOSS paints is de vakman verzekerd van een ruime keuze grondlagen en afwerklakken voor binnen, zowel watergedragen als solventgedragen. Voor elke toepassing vind je een geschikt kwaliteitsproduct.

Wil je meer weten over de BOSS paints-producten, neem dan gerust contact met de technisch adviseurs. Zij adviseren je graag over de nieuwe lakverven en natuurlijk ook over alle andere technische oplossingen. Meer info: [pro.bosspaints.be/diensten](http://pro.bosspaints.be/diensten).



### Persisto 2K in de praktijk

Marc Van Eeckhoutte van Schilderwerken Van Eeckhoutte uit Lo-Reninge kiest graag voor spraylakken, voornamelijk door de snelheid van verwerking. Hij was dan ook meteen enthousiast over de nieuwe Persisto 2K. "Ik hoorde voor het eerst over deze nieuwe, watergedragen lakverf via mijn vertegenwoordiger Kurt Deceyter", vertelt Marc. "Na overleg met Product Manager Thomas en technisch adviseur Nico Rogge beslisten we om de grote kasten in de woonkamer en de keukens van dit project te verspuiten in een atelier. Ik legde de lat hoog voor mezelf, ik wou de verf echt absoluut verspuiten. Zo lijkt het alsof de deuren rechtstreeks uit de fabriek komen." "Het klopt dat Persisto 2K eigenlijk bedoeld is voor borstelen roltoepassing", bevestigt Thomas Vrambout. "Maar verspuiten kan dus ook. Marc behandelde de deuren eerst met een laag Elastoprime Fast en spoot er daarna een laag Persisto 2K Satin op." "Snelheid van verwerking zijn voor mij belangrijke criteria", gaat Marc verder. "Met spraylakken spuit je in 2 minuten een deur, dat scheelt in tijd bij grote werven. Daarnaast ben je zeker van een strak effect, een resultaat dat ik persoonlijk moeilijker met rol en borstel kan bereiken. De kleinere delen, bijvoorbeeld de omkadering van de kasten, heb ik wel met rol en borstel afgewerkt. De muren paktten we aan met Boss-hybride, een muurverf die ook laktechnologie gebruikt. Ideaal voor de onderhoudbaarheid van de muren. Niet alleen de klant is bijzonder tevreden van het eindresultaat, ikzelf ben ook zeer fier op deze realisatie. De beste resultaten zet je neer als je je laat omringen door een goed team en met de beste producten, dat is hier opnieuw bewezen."



Foto's © BOSS paints





VOOR DE MOOISTE KLEUR  
IS ALLEEN DE BESTE VERF GOED GENOEG.



We vinden het leuk om de juiste kleuren te kiezen in onze woning. Maar het is ook belangrijk om een milieuvriendelijk product te kiezen dat langdurig zijn kleur en schoonheid behoudt. Met het **Dursilite assortiment muurverven** maakt u de beste keuze voor een perfecte bescherming en decoratie van uw binnenmuren.

**MAPEI. BUILDING EXPERTISE.**

Leer meer op [mapei.be](http://mapei.be)



## Actua

### FESTOOL ONTVANGT FSC-CERTIFICAAT VOOR PAPIER, KARTON EN HOUT

Festool zet de volgende belangrijke stap in de richting van duurzaamheid en heeft producten met succes met het FSC™-keurmerk laten certificeren. Daarmee zet Festool zich als een van de eerste fabrikanten van elektrische gereedschappen in voor het behoud van de bossen voor toekomstige generaties. Al sinds vele jaren richt Festool zich bewust op de factor duurzaamheid en kwaliteit, want hoe langer een product mee gaat, des te positiever valt de ecologische totale balans hiervan uit. FSC zet zich met haar internationale certificeringssysteem in voor een ecologisch aangepast, sociaal bevorderend en economisch rendabel beheer van bossen in. Met het keurmerk worden alleen producten gecertificeerd die ook werkelijk uit deze grondstoffen geproduceerd worden. Festool wil tot 2023 minstens 80% van het celluloseaandeel in de producten en verpakkingen uit FSC-gecertificeerde bronnen aanbieden. Dat betekent jaarlijks in totaal ongeveer 3.400 ton cellulosemateriaal. Het door Festool gebruikte productketencertificaat ("Chain of Custody-certificaat") wordt voor hout- en papierproducten verstrekt waarbij alle stations langs de leveringsketen FSC-gecertificeerd zijn. Daarmee kunnen producten tot aan de bezitter van het bos getraceerd worden. De FSC-certificering (FSC-C164884) heeft betrekking op volgende productgroepen: DOMINO houtverbinders, filterzakken, luchtfilters, schuurpapier en multifunctionele tafels.



### DOMOTEX IS KLAAR VOOR 2022

DOMOTEX, de toonaangevende vakbeurs voor tapijten en vloerbedekkingen, gaat in 2022 weer van start. Het eerste live-evenement van de vloerindustrie sinds de pandemie zal van 13 tot 16 januari 2022 plaatsvinden in het zuidelijke deel van het Hannover Exhibition Centre, met ook verschillende virtuele deelnamemogelijkheden. Als een compacte vakbeurs in hallen 11, 12 en 13 geeft DOMOTEX 2022 de sector een eerste kans geven om de nieuwste producten en trends te ontdekken sinds het begin van de pandemie, ongeveer twee jaar geleden. Om dit mogelijk te maken, is de toelating onderworpen aan de "3G"-regelgeving ("3G" is een Duits acroniem dat staat voor een bewijs van vaccinatie, bewijs van herstel of

een negatief COVID-testresultaat) en strikte gezondheids- en hygiënemaatregelen op de hele site.

Twee van de tentoonstellingscategorieën van de show – namelijk 'handgemaakte tapijten' en 'machinaal geweven tapijten' – worden samengebracht in hallen 11 en 12. De exposanten van installatie- en applicatietechnologie zullen nu nog dichter bij hun klanten staan in hal 13.

Voor zowel exposanten als hun bezoekers uit de hele wereld leidt het nieuwe hybride beursconcept tot een breed scala aan nieuwe digitale diensten en virtuele deelnamemogelijkheden. Iedereen die niet persoonlijk naar de show kan reizen, kan virtueel deelnemen.



### BEAULIEU VERHOOGT PRIJZEN VOOR VLOEROPLOSSINGEN

Beaulieu International Group (B.I.G.) kondigt aan dat de wereldwijde prijsverhogingen voor al haar merken vloerproducten van kracht zullen worden in het vierde kwartaal van 2021 en het eerste kwartaal van 2022, zoals de contractvoorwaarden dit toelaten. "Tijdens 2021 hebben we geprobeerd de impact op onze klanten van de algemene kosteninflatie van grondstoffen, logistiek en energie te beperken. Deze kosten zijn echter in de tweede helft van dit jaar aanzienlijk blijven stijgen, waardoor we in het laatste kwartaal van dit jaar tot in 2022 extra prijsverhogingen van doorgaans 8%

moesten doorvoeren, afhankelijk van de regio en het productassortiment", zegt Wim Coppens, VP Flooring van Beaulieu International Group. Verkoopvertegenwoordigers hebben al contact genomen met hun klanten om hen te informeren over de prijswijzigingen van hun specifieke bestellingen.

B.I.G. is een toonaangevende producent van onder meer vinylvloeren, laminaat, getuft tapijt en matten, naaldvlit en kunstgras in Europa, Noord-Amerika, Rusland en Australië. De vloermerken en bedrijven die deel uitmaken van B.I.G. omvatten BerryAlloc, Beauflor, Orotex, Real, Carus, Ideal, Turfgrass en Beaulieu Mats.



## COLOFON

**Directie & verantwoordelijke uitgever**  
Erwin Ooghe  
OOLA bv  
Veldemeersdreef 3  
9880 Aalter  
+32 (0)50 250 170  
info@omicron-media.be

**Redactie**  
Wim Vander Haegen

**Productie & lay-out**  
Silke Van de Voorde

**Vertaling**  
Joalis bvba

**Periodiciteit**  
Verschijnt 4x per jaar:  
maart – mei – oktober – december

**Abonnementen**  
Veldemeersdreef 3  
9880 Aalter  
+32 (0)50 250 170  
4 uitgaven: €40

**Drukwerk**  
Perka  
Industrielaan 12  
9990 Maldegem  
+32 (0)50 716 071

**Reclame Acquisitie**  
OOLA bv  
+32 (0)50 250 170

Version française sur demande  
Copyright © 2020

Dit tijdschrift is auteursrechtelijk beschermd: uit deze uitgave mag analoog of digitaal niets gereproduceerd, verspreid of meegedeeld worden zonder schriftelijke toestemming van OOLA bv.  
[www.presscopyrights.be](http://www.presscopyrights.be)



# FESTOOL

## Licht aan. Wand en plafond perfect.

**De nieuwe PLANEX Langnekschuurmachine met LED verlichting.**

Dé revolutie in droogbouw door zijn ingebouwde LED lichtring en zijn exentrische schuurbeweging.

De ingebouwde verlichting werkt als controlelamp en legt oneffenheden al tijdens het schuren bloot.

Gemakkelijk naar een perfect resultaat zonder nabewerking.

[www.festool.be](http://www.festool.be)

