

# Paint & Stuc

Magazine voor schilders, stukadoors, decorateurs & interieurinrichters

Editie 81  
Maart 2025  
Afgiftekantoor Gent X  
P509296



## Exterieurverven

De authentieke look van kaleien

## Technologie

Verfspuiten gisteren, vandaag en morgen

## AI

De toekomst van de vloerensector

# Geef uw gevel een tijdloze uitstraling met Rewah!



Bescherm en verfraai uw woning met duurzame, ademende kaleiverf. Perfect voor een authentieke en karaktervolle afwerking!

Daarnaast biedt REWAH ook een breed gamma aan andere verfsystemen voor binnen en buiten, inclusief hoogwaardige lakverven.

Ontdek ons volledig aanbod op [www.rewah.com](http://www.rewah.com).



## Paint & Stuc

### Een uitgave van

oola media  
Nokeredorpstraat 55  
9771 Kruisem (NOK)  
+32 50 250 170  
[info@oola.be](mailto:info@oola.be)

### Hoofredacteur

Wim Vander Haegen

### Vormgeving

oola media

### Advertenties

Simon Ooghe  
+32 50 250 170  
[simon@oola.be](mailto:simon@oola.be)

### Vertaling

Joalis bvba

### Drukwerk

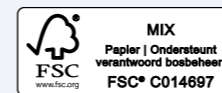
Perka nv

### Doelgroepen

Schilders, stukadoors, gevelbezitters, speciaalzaken voor woon- & interieurartikelen, architecten, interieurarchitecten, designers, interieurvormgevers, plaatsers van vloerbedekking, decorateurs, fabrikanten, handelaren & toeleveranciers

### Copyrights

Alle rechten voorbehouden. Dit tijdschrift is auteursrechtelijk beschermd: uit deze uitgave mag analoog of digitaal niets gereproduceerd, verspreid of meegedeeld worden zonder schriftelijke toestemming van de uitgever. Uitgever en auteurs verklaren dat dit magazine op zorgvuldige wijze en naar beste weten is samengesteld; evenwel kunnen uitgever en auteurs op geen enkele wijze instaan voor de juistheid of volledigheid van de informatie. Uitgever en auteurs aanvaarden dan ook geen enkele aansprakelijkheid voor schade, van welke aard dan ook, die het gevolg is van handelingen en/of beslissingen gebaseerd op bedoelde informatie. Lezers worden met nadruk aangeraden deze informatie niet afzonderlijk te gebruiken, maar af te gaan op hun professionele kennis en ervaring en de te gebruiken informatie te controleren.



## Het jaar van AI

De wereld waarin we werken, is de afgelopen twintig jaar enorm veranderd. Mobiele apparaten, e-commerce en sociale media hebben allemaal invloed gehad op hoe en waar we werken. Maar wat vandaag gebeurt, is nog een stuk ingrijpender dan alles wat we tot nu toe gehad hebben. In 2023 ging het over experimenteren met AI. Er werd hier en daar zelfs wat lacherig over gedaan. In 2024 was het lachen velen vergaan en sloop AI dag na dag meer in onze gedachtegang. Nu zitten we nog verder en wordt 2025 het jaar van de functionele verandering in hoe we met AI werken. Dat zal waarschijnlijk ontwrichtend aanvoelen, maar de voordelen zijn legio. AI creëert vandaag de vraag naar nieuwe banen en vaardigheden, en stimuleert productiviteit en innovatie. Ondernemers weten, of zouden dat althans moeten doen, dat de manier waarop hun teams hun werk gedaan krijgen, nu moet veranderen. We gaan een van de grootste managementoefeningen in de geschiedenis tegemoet, en elke bedrijfsleider en professional zal deze moeten omarmen. AI zal immers een niveau van transformatie inluiden dat organisaties en werknemers nog nooit eerder hebben meegemaakt.

AI versnelt het tempo van de veranderingen en tegen 2030 zal volgens het World Economic Forum 70% van de vaardigheden die in de meeste banen worden gebruikt veranderen. Bedrijven, ook in onze sector, hebben veel te winnen bij het inzetten van de technologie, van financiële voordelen tot de productiviteit van hun personeel. Minder tijd besteden aan vervelende administratieve taken en meer aan waardevol, strategisch werk - zoals het opbouwen van relaties met klanten - is een van de grootste voordelen, maar dat is slechts een deel van het verhaal; Bij een goede implementatie kan AI dienen als een krachtig hulpmiddel om innovatie te ontketenen in alle aspecten van een onderneming.

Om deze voordelen te realiseren, is het van essentieel belang dat werknemers AI ook daadwerkelijk gaan gebruiken. Net zoals elk bedrijf vandaag min of meer 'een technologiebedrijf' is geworden, moet elke leidinggevende een technologie-executive worden om het potentieel van AI volledig te begrijpen en te benutten. Praktisch gezien is het vaak het makkelijkst om klein te beginnen, door werknemers te laten zien hoe ze AI voor eenvoudige taken kunnen gebruiken om hun dagelijkse werk effectiever te maken. Kleine successen en consistente communicatie maken de weg vrij voor grotere veranderingen die in het verschiet liggen.

Moedig uw teams aan om met AI te experimenteren, deel met elkaar hoe deze hulpmiddelen van pas komen, vier de successen, maar erken ook de mislukkingen die met elke technologische vooruitgang gepaard gaan.



**Wim Vander Haegen**  
Hoofredacteur  
[wim@oola.be](mailto:wim@oola.be)

# MAPETHERM X2 SYSTEM

## Dubbele isolatie, maximale duurzaamheid



Optimaliseer de isolatie van uw gebouwen met Mapetherm X2, een innovatief ETICS-systeem dat is ontworpen om de thermische prestaties te verbeteren met respect voor het milieu. Dit revolutionaire systeem voegt waarde toe aan bestaande isolatie door deze te behouden als basis voor nieuwe, efficiëntere thermische isolatie, waardoor kosten en afvalproductie worden verminderd. Een duurzame oplossing die de hulpbronnen optimaliseert, gerecyclede materialen gebruikt en de CO<sub>2</sub>-uitstoot helpt te verminderen. Mapetherm X2, voor betere thermische prestaties en een duurzamere toekomst.

EVERYTHING'S OK  
WITH MAPEI



# Inhoud

Jaargang 21 - editie 81 - maart 2025



De authentieke look van kaleien



Werken met (fijn)stof: is ook gipsstof gevaarlijk?



De toekomst van laminaatvloeren oogt duurzaam, robuust en elegant



Flanders Flooring Days blijft groeien – Vierde editie in de steigers

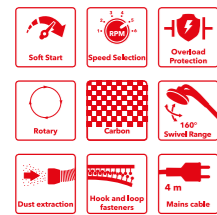
## Nu kunt u perfect schuren!

this is proformance **FLEX**

### Wand- en plafondschuurmachine Giraffe® GE 6 R-EC

Bestelnr. 530900

- 1 x GE 6 R-EC
- 1 x ronde schuurkop met draaibaar randsegment
- 1 x transporttas



Bekijk de video!



### Flex Power Tools BV

Toekomstlaan 4/3  
2200 Herentals

info@flex-tools.be  
www.flex-tools.com  
0032 14 220 569

### 18V excentrische accu-schuurmachine met toerentalregeling ORE 2-125 18-EC C

Bestelnr. 532081

- 1 x ORE 2-125 18-EC C
- 1 x stofzak
- 1 x adapter, kort
- 1 x adapter, lang



### 18V accu-vlakschuurmachine met toerentalregeling OSE 2-80 18-EC C

Bestelnr. 532084

- 1 x OSE 2-80 18-EC C
- 1 x stofzak
- 1 x adapter, kort
- 1 x adapter, lang



### 18V accu-deltaschuurmachine met toerentalregeling ODE 2-100 18-EC C

Bestelnr. 532087

- 1 x ODE 2-100 18-EC C
- 1 x stofzak
- 1 x adapter, kort
- 1 x adapter, lang



6	<b>Artikel</b> Isoleren en afwerken in één beweging met BOSS clima	28	<b>Artikel</b> Werken met krijtverf: wat zijn de voordelen en nadelen?	51	<b>Artikel</b> Het gemak van gipskartonplaten in de gezondheidszorg
9	<b>Artikel</b> De authentieke look van kaleien	30	<b>Artikel</b> Biobased coatings onder de loep	54	<b>Project</b> Renovatie van 40 jaar oude thermische isolatie
17	<b>Actua</b> Telescopische vouw ladder voor ongelijke ondergronden	32	<b>Artikel</b> Hoe ontstaat blaasvorming en hoe kan je dat voorkomen?	56	<b>Artikel</b> Pajarito. meerwaarde voor handel en gebruiker.
18	<b>Artikel</b> De kracht van de juiste buitenmuurverf	36	<b>Artikel</b> Werken met (fijn)stof: is ook gipsstof gevaarlijk?	58	<b>Actua</b> Hoe reageert interieur op de tijdgeest? Ontdek het tijdens Flanders Flooring Days
21	<b>Actua</b> Duaal leren groeit volop, kwalitatieve leerwerkplekken vinden blijft cruciaal	40	<b>Artikel</b> Verfspuiten gisteren, vandaag en morgen	62	<b>Artikel</b> Anza Pro introduceert geoptimaliseerde kwastenlijn voor sneller en efficiënter schilderwerk
24	<b>Artikel</b> Compact maar compleet: HPX tape assortiment voor de vakman	44	<b>Actua</b> AI is cruciaal voor het overleven van retailers in de vloerensector	66	<b>Actua</b> Flanders Flooring Days blijft groeien – Vierde editie in de steigers
27	<b>Actua</b> Bouwonderwijs moet (meer) inzetten op duaal leren	46	<b>Artikel</b> De toekomst van laminaatvloeren oogt duurzaam, robuust en elegant		

# Isoleren en afwerken in één beweging met BOSS clima

De vraag naar gevelisolatie zit in de lift: mensen willen besparen op hun energiekost. Stel je voor dat je in één beweging de woning van je klant niet alleen duurzamer maar ook comfortabeler, hygiënischer én mooier kan maken? Schilder Alexander Goeminne ging aan de slag met BOSS clima, het all-in-one isolatiesysteem van BOSS paints, en deelt zijn ervaringen.

Tekst & foto's: BOSS paints



## Ecologisch en eenvoudig in opbouw

Alexander: "Toen een klant me vroeg om de façade van zijn woning te isoleren, ben ik eerst met Jonas Eggermont van BOSS paints ter plaatse gaan kijken. Samen kozen we al snel voor het ETICS-systeem (External Thermal Insulation Composite System) BOSS clima." Dat is een isolatiesysteem waarbij isolatieplaten, wapeningsmortel en een wapeningsnet op de gevel aangebracht worden. Daarop komt een pleisterlaag zodat de gevel bestand is tegen alle weersomstandigheden. In de

winter blijft het dus lekker warm binnen, in de zomer blijft het langer koel. Omdat je minder stookt, verlaag je niet alleen je energierekening maar verklein je ook je ecologische voetafdruk. Bovendien voorkomen de warme en droge binnenmuren schimmelvorming, dus je maakt de woning ook hygiënischer. Niets dan voordelen dus!

"Mijn mannen hadden al eerder met dit soort systeem gewerkt en konden dus vergelijken", vertelt Alexander. "Het BOSS clima-systeem is

echt makkelijk verwerkbaar en het scheelt natuurlijk dat BOSS paints alle componenten die nodig zijn kan aanleveren. Jonas heeft ons daarnaast geweldig begeleid: we kregen alle informatie die we nodig hadden op voorhand, bij elke technische vraag konden we op hem rekenen en hij is bij elke opbouw komen kijken. Zo was ik 100% zeker dat we goed bezig waren en dat er niets zou foutlopen."



Meer weten over het BOSS clima-systeem? Scan de QR-code!



Of schrijf je via deze QR-code in voor de BOSS clima-basisopleiding.

## Fris en doordacht afgewerkt

"Naast het feit dat je de woning duurzamer maakt, fris je ze ook op en maak je de gevel mooier", voegt Alexander toe. "In dit geval was de afwerking wel een uitdaging. De façade is bijzonder mooi, maar ook heel complex door de vele ronde ramen, schuine muren, balkons en muren van verschillende diktes. De woning was bovendien geklasseerd. Dat betekent dat alle elementen intact moesten blijven en dat de gevel in exact dezelfde staat moest worden hersteld. Maar ook daar kon Jonas bij helpen met verschillende profielen om specifieke elementen uit te werken. Ten slotte moesten we ook de gevel recht maken. Daarvoor hebben we de muur ingedikd en de screens in de isolatie ingewerkt."

Op vandaag biedt BOSS paints vier mogelijkheden aan om de gevel af te werken, met enorm veel kleuren om uit te kiezen. "Wij hebben deze gevel afgewerkt met een siliconenharspleister in RAL 9016, met een fijne korrel van 1 mm. Deze gevel kan er weer tegen voor de volgende jaren. Het is uniek dat je alle elementen bij één leverancier vindt, maar de grootste troef is misschien toch wel de ondersteuning die je bij BOSS paints krijgt. Dat zorgt ervoor dat je met een gerust hart kan werken. Als je een buitengevel wil isoleren, twijfel dan niet. BOSS clima is het systeem dat je nodig hebt", besluit Alexander.



verven vol vertrouwen

**BOSS paints nv**  
Nijverheidsstraat 81  
8791 Beveren-Leie (Waregem)  
België

+ 32 56 73 82 00  
info@boss.be  
bosspaints.be

# BOSS CLIMA

Aangenaam binnen  
& stijlvol buiten.



Combineer een **esthetische afwerking en gevelisolatie** in één efficiënte beweging met **Boss Clima!** Dit is een innovatief, gecertificeerd **gevelisolatiesysteem** dat een combinatie biedt van isolatieplaten, wapeningsmortel en wapeningsnet aan de buitenzijde van een woning. Deze constructie wordt afgewerkt met decoratieve afwerkingen die je gevel **stijlvol én weerbestendig maken.**

**BOSS**  
paints  
verven vol vertrouwen

**Meer weten?** Alle info rond het product, opleidingen en infosessies vind je op [bosspaints.be](https://bosspaints.be)

ARTIKEL

## De authentieke look van kaleien

Tekst: Wim Vander Haegen

Om muren van woningen en andere gebouwen binnen en buiten af te werken, biedt het hedendaagse productassortiment tal van mogelijkheden. Kaleien is een schildertechniek die al eeuwenlang wordt toegepast en garant staat voor een authentieke, rustieke uitstraling. Naast kaleipleisters kan de klant ook kiezen voor kaleiverf.

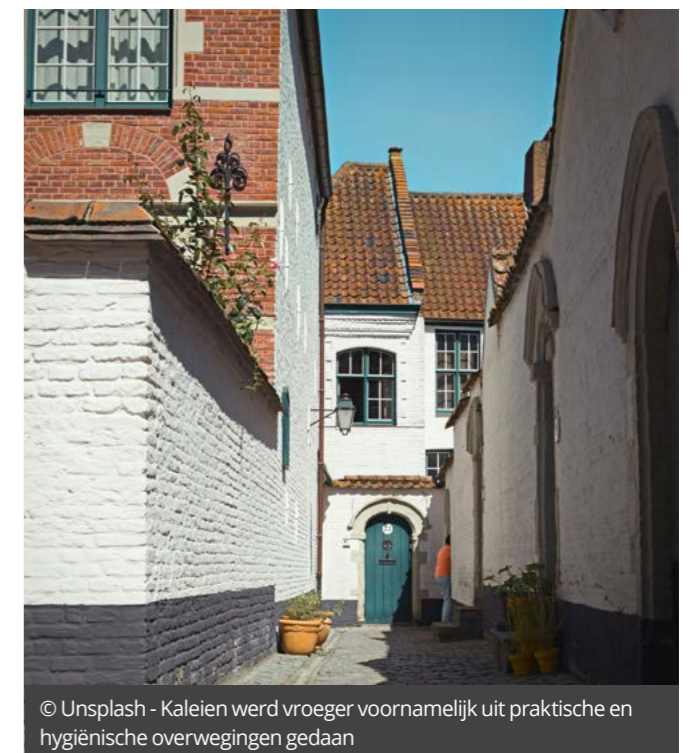


### Terug in de tijd

De oorsprong van kaleien voert ons eeuwen terug in de tijd toen klassieke gevelverven nog niet bestonden. Bewoners opteerden toen voor een soort pap op basis van water, kalk en een vulstof (meestal zand) om muren en gevels af te werken. Met een blokborstel werd een dunne laag ongebluste kalk aangebracht, waarbij de structuur van het onderliggende muurwerk enigszins werd 'verdoezeld', maar toch grotendeels bewaard bleef. Bakstenen, voegen en andere elementen bleven dus zichtbaar, maar onvolkomenheden werden overdekt én de gevel werd verfraaid. Vooral boeren, maar ook begijnhoven en beluiken brachten jaarlijks een laag kalk aan op de buitenmuren van hun boerderijwoningen en stallen. Over het esthetische effect dacht men destijds niet al te veel na. De techniek kwam er in de eerste plaats om de muren te beschermen tegen zouten, vocht en andere weersinvloeden. Kaleien werd dus voornamelijk uit praktische en hygiënische overwegingen gedaan omdat het ook een ademend (dampopen) materiaal is dat de woning goed beschermt tegen vocht, wind en hevige neerslag.

### Nostalgisch en authentiek

Bij het historische kalken werd niet-gebonden luchtkalk gebruikt. Ondanks de voordelen, was er toch een klein nadeel: het moest regelmatig worden vernieuwd. Door jaar na jaar een nieuwe laag te zetten, creëerde men na verloop der tijd wat we nu het 'kalei-effect' noemen en gekenmerkt wordt door een diepe, genuanceerde kleur met een borstelveegstructuur. Vandaag bestaat de oude schildertechniek nog steeds en is zelfs populairder dan ooit.



© Unsplash - Kaleien werd vroeger voornamelijk uit praktische en hygiënische overwegingen gedaan

Naast de bescherming tegen alle weersomstandigheden nam ook het belang van het esthetische resultaat toe. Een gekaleide gevel oogt nostalgisch en authentiek en creëert een landelijk uitzicht, ook in een stedelijk gebied. Kalei geeft een zachte uitstraling aan de woning zonder het karakter daarvan aan te tasten. De producten die vandaag bestaan, zijn niet dezelfde als vroeger. Terwijl het vroeger een aantal jaren duurde tot die dikke kaleilaag ontstond, duurt kaleien tegenwoordig niet langer dan enkele dagen.

### Uitgebreid kleurenpalet

Kalei werd traditioneel in verschillende dunne laagjes aangebracht. Het materiaal is dikker dan gewone verf en is prima geschikt voor het verbergen van kleine onvolkomenheden in de ondergrond. De originele, klassiek wit/wit-grijze kleur is nog steeds een optie, maar is niet langer standaard. Hoewel de witte kleur een verkoelend effect heeft, wordt de laag sneller vuil. Donkere kleuren zijn echter perfect mogelijk. Kalei is vandaag immers verkrijgbaar in een uitgebreid kleurenpalet en een resem aan mogelijke afwerkingen en verfijnde texturen. Het is nu perfect mogelijk met één laag kalei in één keer het effect van het historische wit kalken van een muur te realiseren. Dankzij de vele opties en de positieve effecten van het ademende effect voor de gezondheid is kalei vandaag ook een optie voor binnenshuis.

### Pleister of verf ...

In het huidige programma bieden fabrikanten de keuze uit kaleipleisters en kaleiverven. Het verschil schuilt voornamelijk in het aanvullend vermogen en in de snelheid van binding. Een kaleipleister wordt gemaakt op basis van een natuurlijke hydraulische kalk (NHL) of een hydraulische kalk (HL) ook 'traskalk' genoemd. Kaleiverf daarentegen is gemaakt op basis van een luchtkalk en is kant-en-klaar verkrijgbaar in emmers.

Een tweede verschil tussen kaleipleister en kaleiverf is de applicatietechniek. Bij een kaleipleister wordt het poeder eerst (met een handmixer) gemengd met proper water tot een gladde, smeulige massa. Die massa wordt vervolgens 2 tot 3 mm dik in één laag geplaatst met een brede kwast of blokborstel. Dat doen we door de pap eerst verticaal aan te brengen en dan horizontaal uit te smeren. Om onvolkomenheden in de afwerking te voorkomen, werken we per muurvlak of tot waar de gevel een natuurlijke scheiding vertoont (ook het plaatsen van een tweede verdunde laag kan – zie verder). Borstelaanzetten blijven immers zichtbaar in het eindresultaat. Voor een gekleurde kalei lossen we eerst pigment op in een kleine hoeveelheid water en voegen die oplossing toe aan het aanmaakwater. De uitharding verschilt naargelang de basis. HL of traskalk is na een paar uur hard, bij een natuurlijke hydraulische kalk (NHL) duurt dit twee dagen. Bij het plaatsen van kalei moet men alle omstandigheden die de kalei snel doen uitdrogen vermijden. Het is bijgevolg niet aangeraden bij (te) veel wind en/of te koude of te hoge temperaturen (omgeving of ondergrond).

Kaleiverf daarentegen vergt een andere techniek, vergelijkbaar met klassieke verf. De afwerking wordt in twee tot drie lagen gezet. Voor buitentoepassingen gebeurt dat, gezien de aanwezigheid van luchtkalk, bij voorkeur op een moment dat het een paar dagen droog weer is.

### Aandacht voor de ondergrond

Bij grotere oppervlakken opteren sommigen ervoor om eerst een soort 'aanbrandlaag' in de vorm van een iets vloeibaarder kaleilaag aan te brengen. Pas dan wordt de 2 à 3 mm dikke kaleilaag geplaatst. Anderen werken omgekeerd en brengen een tweede, met water verdunde laag aan op de gewone kaleilaag. Dit gebeurt om eventuele aanzetten tussen verschillende vlakken op dezelfde muur weg te schilderen of om ontstane kraterijtjes dicht te schilderen. Kalei moet immers 'gesloten' zijn, wat inhoudt dat zichtbare open poriën moeten worden dichtgemaakt met behulp van een brede, platte kwast (spaltermkwast). Dat kan met verdunde kaleipleister of met een kwast ondergedompeld in water.

Kaleien kan op alle ruwe en poreuze steenachtige ondergronden of op onbeschilderde minerale buitenbepleisteringen, maar niet op reeds



© Sto - Kalei geeft een zachte uitstraling aan de woning zonder het karakter daarvan aan te tasten



© Pexels - Kaleien kan ook perfect binnenshuis



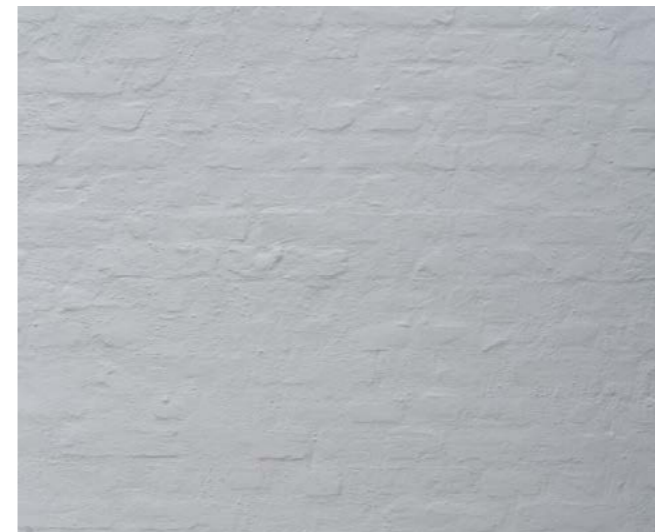
© Freepik - Kaleien kan op alle ruwe en poreuze steenachtige ondergronden of op onbeschilderde minerale buitenbepleisteringen



© Sto - De dampopenheid van kalei is belangrijk om vochtproblemen te voorkomen.



© BOSS - Calime



© BOSS - Pastime

geverfde gevels. De in de basis aanwezige kalk (verf of pleister) moet zo direct mogelijk in verbinding komen met de minerale ondergrond. Verfresten of pleisterresten moeten vooraf grondig worden verwijderd. Wanneer je oude muren of een nieuwe muur gemetst met gerecupereerde bakstenen kaleit, kunnen er zich problemen stellen door de aanwezigheid van zouten uit het verleden in de vaak poreuze stenen. Ben je niet zeker of dat het geval is, laat dan vooraf een analyse uitvoeren. Ondergronden die té poreus zijn of plaatselijk niet zuigen, kunnen best voorbehandeld worden met een aangepast product (bijvoorbeeld kalklijm voor niet-poreuze natuurstenen). Een primer wordt beter vermeden, maar kan eventueel als er problemen zijn met het gelijkmatig en draagkrachtig maken van de ondergrond. Ook hier raden producenten van kaleiproducten aan vooraf advies in te winnen.

### Waterdichtheid

Natuurlijke hydraulische kalk (NHL) en zelfs kalk met toevoeging van trass vormt geen garantie op een waterdichte laag, maar draagt vanaf een dikte van 2 tot 4 mm wel bij tot de waterwerendheid van de muur. De kalklaag buffert immers inslaande regen en heeft de eigenschap snel weer uit te drogen. Dat verklaart het typische 'wolkiger' effect op een gekaleide muur na een regenbui. Door het huis te kaleien, beschermt men de gevel niet alleen tegen allerlei weersinvloeden, het is ook nog eens een milieuvriendelijke en duurzame methode. De dampopenheid is belangrijk om vochtproblemen te voorkomen.

### Kaleien stap voor stap

#### 1 Voorbereiding

Kalei kan op verschillende ondergronden. Voorwaarde is dat die ondergrond volledig 'schoon' is. Onkruid, mos, oude verfresten, oude verflagen, loszittende delen, ... moeten vooraf worden verwijderd worden. Delen van de gevel die men niet kaleit, worden afgeplakt. Om een correct resultaat te bekomen, moet men de gevel op voorhand lichtvochtig maken, zodat de gevel of muur niet meteen het vocht uit het kaleimengsel absorbeert

#### 2 Kaleimengsel maken

De kalk wordt vooraf 'geblust' door er water aan toe te voegen, waardoor de schilder vertrekt met gebluste kalk in poedervorm. De gebluste kalk wordt dan toegevoegd aan zuiver water. Aan dat mengsel wordt (rivier)zand toegevoegd tot een smeulige pap die kan uitgestreken worden. Aanlengen kan altijd met zuiver water. Kleurpigmenten worden meestal eerst gemengd met heet water en dan toegevoegd aan het kaleimengsel. Check daartoe wel altijd eerst de aanwijzingen op de verpakking.

#### 3 Applicatie

Breng het kaleimengsel gelijkmatig in vloeiende bewegingen aan in kruisvorm (eerst horizontaal, dan verticaal). Tijdens het aanbrengen moet men het mengsel regelmatig omroeren, zodat geen van de ingrediënten (kalk, pigment of zand) naar beneden kan zakken. Meerdere dunne lagen zijn beter dan één dikke laag. De eerste laag mag wel niet volledig uitgedroogd zijn bij het aanbrengen van de volgende laag.

#### 4 Afwerken

Ondanks het mooie eindresultaat, willen sommige klanten alsnog een gekaleide gevel overschilderen. Dat kan, maar niet met een standaard gevelverf. Desgevallend kan het wel met een zogenaamde 'niet-carbonatie-remmende' gevelverf, zoals minerale gevelverf, kalkverf of verf op basis van siloxanen.

# Van authentieke kalei tot systemen met kalei-effect

REWAH biedt een breed programma aan oplossingen met een hoogstaand aanbod voor de vakman, en dat zowel voor binnen als buiten. Voor gevels bijvoorbeeld schuift REWAH zowel de kaleisystemen met een authentieke uitstraling als de high performance Tensiocoat buitenverf naar voor.

Tekst & foto's: REWAH

## Kalei Liscio 2

Deze authentieke kaleisystemen van REWAH hebben allemaal als basis Kalei Liscio 2, een fijne, cementvrije kaleimortel op basis van natuurlijke hydraulische kalk (NHL) en minerale vulstoffen. Kalei Liscio 2 kan op de werf, in de massa, ingekleurd worden met een of meer van de 72 beschikbare minerale Kalei Liscio pigmenten. De kalei wordt aangemaakt door toevoeging van water en is na grondige opmenging perfect klaar om aangebracht te worden op een correct voorbereide gevel. Het authentiek kaleisysteem wordt geplaatst in twee lagen. Naast het kaleien kan men desgewenst ook opteren voor 'papvoegen' of 'chipperen' (ook gesluierd voegen of 'buren' genoemd). Dat is een speciale techniek die bestaat uit een kruising van kaleien en voegen.

## Tensiocoat

De originele kaleitechniek resulteert in een gevelafwerking die verdonkert onder invloed van vocht. Voor klanten die dat niet wensen, maar toch de originele kaleistruktuur verkiezen, heeft REWAH de perfecte oplossing met Tensiocoat als afwerking op de Kalei. Tensiocoat is een silaanhybrideverf die het ademende karakter van kalei behoudt, maar ook een sterk waterafstotend en zelfreinigend werking heeft. Het mineraal mat uitzicht van de kalei blijft volledig behouden met een mooie, egale kleur als resultaat.

## Redisil S

Wie uitgesproken kleurcontrasten tussen droge en vochtige plekken in de Kalei Liscio 2 wil vermijden, kan ook opteren om Kalei Liscio 2 te behandelen met een transparant, waterafstotend product, namelijk Redisil S. De twee lagen kalei worden in dit geval behandeld met Redisil S, een speciale waterwerende impregnering die als vloeistof op de kalei bevoeid wordt en na droging een onzichtbare bescherming biedt tegen waterin-dringing en vervuiling.



## Systemen met kalei-effect

Deze verven met kwartsstructuur combineren het uitzicht van een kalkgebonden kalei met de performante voordelen van een gevelverf, zoals waterwerendheid en vuilafwijzend gedrag. Deze kant-en-klaare systemen kunnen bovendien met het grootste gebruiksgemak snel en probleemloos op geschil-derde ondergronden aangebracht te worden. Het programma van REWAH:

- **Tensiocoat Quartz** heeft dezelfde hoogstaande kwaliteit als de silaan-hybrideverf Tensiocoat zoals het extreem ademend vermogen en een uitgesproken waterafwijzend effect. Door het vooraf ingemengde kwarts ontstaat een lichte korrelstructuur waarmee je een lichte kalei structuur bekomt.
- **Tensiocoat Quartz Xtra** is de 'hooggevulde' versie van Tensiocoat Quartz. Deze gevelverf benadert perfect het uitzicht en uitstraling van een kalkkalei, maar dan met de positieve eigenschappen van de Tensiocoat, zoals het waterafstotend karakter en de egale kleur. Door de vocht- en vuilwering blijft deze silaanhybride kalei veel langer proper, terwijl het ademende karakter toch behouden blijft. Voor de systeemopbouw zijn er twee mogelijkheden: twee lagen Tensiocoat Quartz Xtra of één laag Tensiocoat Quartz Xtra als vullaag, gecombineerd met één laag Tensiocoat Quartz of Tensiocoat als afwerking.

## Vandex BB 75

Binnen het aanbod vinden we ook een specifieke oplossing om te kaleien op vocht en zoutbelaste ondergronden in de vorm van Vandex BB 75. Dan denken we aan tuinmuren, gevelplinten, vensterbanken, ... Vandex BB is een cementgebonden waterdichtingsmortel die nadien op verschillende wijze kan afgewerkt worden met producten uit het Tensiocoat gamma. Zo bekom je een egale en duurzame afwerking. De uitstekende verwerkbare mortel biedt een goede bescherming tegen water, vochtigheid en agressieve stoffen aanwezig in de ondergrond.

Meer info: [www.rewah.com](http://www.rewah.com)



**Rewah nv**  
Nijverheidsweg 24  
2240 Zandhoven  
België

+32 (0)3 475 14 14  
info@rewah.com  
www.rewah.com

# StoColor Dryonic® beantwoordt aan de vereisten van nagenoeg elke ondergrond

Het opwaarderen of renoveren van de bouwschil is een complexe taak, zelfs voor ervaren professionals. Om aan die eisen tegemoet te komen, ontwikkelde Sto verven met Dryonic®-technologie. De StoColor Dryonic®-familie combineert sterke prestaties met iQ Technology voor optimale weerbestendigheid, het tegengaan van kleurvervaging en een sterke bescherming tegen de aangroei van algen en schimmels. Het resultaat is perfectie en duurzame resultaten op elk type ondergrond.

Tekst & foto's: Sto



## Bionisch principe

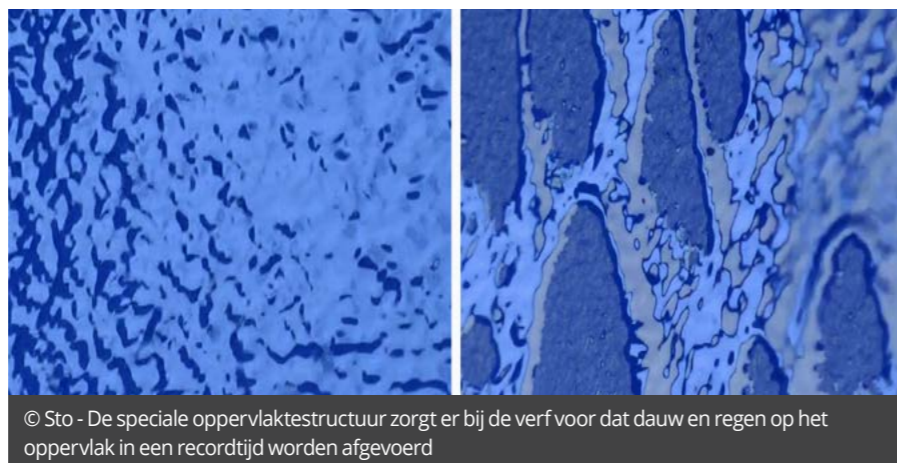
Bij verven in het algemeen draait nagenoeg alles om esthetiek. Maar een geslaagde vormgeving is niet louter de keuze van de juiste kleurnuance. Aangezien verven voortdurend blootgesteld zijn aan weer, wind en zon en dus gevaar lopen om te verbleken en aangetast te worden door micro-organismen, moeten ze nog veel meer kunnen. Om hoogwaardige verven met innovatieve eigenschappen aan te bieden, zet Sto in op onderzoek en het ontwikkelen van nieuwe technologieën, onder meer in het domein van de bionica. Precies dat bionische principe ligt ook aan de basis van de Dryonic®-familie.

## De natuur vertaald in verf

Een woestijnkever vormde de inspiratie. Hij leeft in de Namibwoestijn en heeft zich perfect aangepast aan de omstandigheden die daar heersen. De constante droogte vormt voor hem geen probleem, want hij kan nevel en dauw omzetten in drinkwater. Zijn geheime wapen is zijn pantser, dat bezaaid is met ontelbare microscopisch kleine bultjes. Door die unieke oppervlaktestructuur is de kever in staat om nevel, dauw en mist vloeibaar te maken. Terwijl de hydrofiele toppen het water laten condenseren, voeren de hydrofobe groeven ertussen het water af. Die observatie uit de natuur heeft Sto vertaald naar krachtige verven. De speciale oppervlaktestructuur zorgt er bij de verf voor dat dauw en regen op het oppervlak in een recordtijd worden afgevoerd, zodat algen en schimmels geen voedingsbodem vinden. Bijkomende technologieën verhinderen verkleuring en opwarming door de zon, zelfs bij houten ondergronden. Zo zorgen de verven met Dryonic®-technologie jarenlang voor intens stralende oppervlakken op nagenoeg alle ondergronden.



© Sto - Een woestijnkever vormde de inspiratie voor de ontwikkeling van de Dryonic-familie



© Sto - De speciale oppervlaktestructuur zorgt er bij de verf voor dat dauw en regen op het oppervlak in een recordtijd worden afgevoerd

## De Dryonic®-familie

- **StoColor Dryonic® G – gevelverf:** de innovatieve Dryonic®-technologie creëert met haar samenstelling van bindmiddel en vulstoffen volgens het bionische principe een unieke microstructuur aan het oppervlak. Ze garandeert een supersnelle droging van de gevel na regen, dauw en nevel. Zo blijft de gevel langdurig gevrijwaard van algen en schimmels, en dat op een duurzame en efficiënte manier. Voor gebouwen in extreem vochtige gebieden en met een sterk verhoogd risico op algen- en schimmelvorming is de StoColor Dryonic® G de ideale oplossing voor een langdurig nette gevel.
- **StoColor Dryonic® S – dakverf:** de geïntegreerde SunBlocktechnologie beschermt het dakoppervlak tegen verkleuring door de rechtstreekse UV-straling van de zon te blokkeren. StoColor Dryonic® S is verkrijgbaar in een zeer brede waaier aan kleurnuances waardoor er bijna geen grenzen zijn aan de kleurvormgeving van gebouwen. Zelfs intensieve kleuren met gevoelige pigmenten blijven zo lange tijd stralen.
- **StoColor Dryonic® Wood – houten ondergronden:** voor een veeleisende ondergrond als hout is StoColor Dryonic® Wood ontwikkeld. Dit lid van de Dryonic®-familie is in alle kleurvarianten beschikbaar en komt inclusief de Sunblock technologie, waardoor kleurvervaging onder invloed van UV-stralen sterk wordt gereduceerd. Het werkt bovendien isolerend tegen bepaalde stoffen in het hout en behoedt het oppervlak zo voor verkleuringen.
- **StoColor Dryonic® M – metallic effect:** de Dryonic®-familie wordt vervolledigd door het nieuwste product mét metallic effect. Deze verf is geschikt voor nagenoeg alle gebruikelijke ondergronden in de bouw en is verkrijgbaar in een variteit van metallic kleurnuance. Dankzij de geïntegreerde SunBlock-technologie biedt ze dan ook heel wat mogelijkheden qua vormgeving. Bovendien kan men deze verf ook binnen aanbrengen. Dus ongeacht de kleurnuance die de klant kiest, het materiaal waaruit de ondergrond bestaat en de heersende weersomstandigheden zorgen de verven met Dryonic®-technologie voor droge en langdurig mooie, schitterende gevels en daken.

Ondergrond/Toepassingsgebied	StoColor Dryonic® G	StoColor Dryonic® S	StoColor Dryonic® Wood	StoColor Dryonic® M
Vezelcementleien	✓			
Daken (klei/cement pannen, Eternit,...)		✓		
ETICS	✓			✓
Dakgoten/afvoeren, gevelankers,...	✓			✓
Hout gevelpanelen/ afwerkingen en dakoversteken			✓	
Beton	✓			
Metaal gevelpanelen (verzinkt staal, aluminium,...)	✓			✓
Metalen dakpanelen		✓		
Metselwerk	✓			✓
Houten tuinafsluitingen, tuinhuizen, ...			✓	
Interieur				✓

## Voordelen van de Dryonic verven

- 1 **Dryonic technologie:** natuurlijke bescherming tegen de aangroei van algen en schimmels
  - 2 **Sunblock technologie:** voorkomt kleurvervaging door de zon, kies de gewenste kleur voor jouw dak
  - 3 **Vereenvoudigde werflogistiek:** een verf voor verschillende types ondergronden
  - 4 **Steeds droge oppervlakken:** snelle droging na regen, dauw en nevel
  - 5 **In alle mogelijke kleuren:** keuze uit meer dan 1.000 tinten
  - 6 **Applicatiemethode:** met verfborstel, -rol of airless
- Meer info: [www.sto.be](http://www.sto.be)**



Bekijk HIER de realisatie 'Huis der Zuchten'



## Duurzaamheid en esthetiek als drivers

Bij het opwaarderen of renoveren van de bouwschil wordt men met verschillende obstakels en eisen geconfronteerd: grote oppervlakken, een mix van ondergronden en materialen en individuele vormgeving. Hierbij verwacht men onfeilbare resultaten en een vereenvoudigde werflogistiek. Bovendien dient het eindresultaat dan ook duurzaam te zijn voor een langdurige klantentevredenheid. Net daarom is de StoColor Dryonic-familie® ontwikkeld en voor u als vakman de juiste keuze.

**sto**  
Bewust bouwen.

**Sto NV**  
Z.5 Mollem 43  
1730 Asse  
België

☎ +32 2 453 01 10  
✉ [info.be@sto.com](mailto:info.be@sto.com)  
🌐 [www.sto.be](http://www.sto.be)





**altrex**

## Veiligheid en zekerheid, op elk niveau.

Je gaat voor zekerheid, daarom kies je voor sterk en robuust. Klimoplossingen van Altrex geven je dat veilige gevoel. Ze zijn gemaakt voor jou en voor het werk dat jij doet.

**Steigers, ladders en trapladders** die op iedere hoogte aanvoelen als vaste grond onder je voeten. Van oersterke standaard tot innovatief maatwerk, het Altrex assortiment past bij elke vraag en iedere klus.

Bekijk het hele assortiment op [www.altrex.be](http://www.altrex.be)



**sto**   
Bewusst bauen.



## StoColor Dryonic-familie®, optimale bescherming tegen groenaanslag

Sneldrogende verven na dauw en regen, geïnspireerd door de natuur



Scan en ontdek het **StoColor Dryonic®** assortiment

[www.sto.be](http://www.sto.be)

ACTUA

# Telescopische vouwladder voor ongelijke ondergronden

Met de Varitrex Tele PRO+ Flex introduceert Altrex de meest veelzijdige telescopische vouwladder uit het programma. Deze ladder plaats je eenvoudig in verschillende standen en staat stabiel op ondergronden van verschillende hoogtes. Perfect voor de veeleisende professional die voorbereid wil zijn op iedere situatie.

Tekst & foto's: Altrex



### Flexibel telescopisch instelbaar

Dankzij het unieke telescopische systeem met twee individueel verstelbare laddervoeten aan één kant, kun je de ladder optimaal aanpassen aan ondergronden van verschillende hoogtes. Eenvoudig uit te schuiven met je voet. Met een maximale uitschuiflengte van 190 mm en automatisch vergrendelende stappen van 6 mm, is de ladder uitermate flexibel en zelfs veilig te gebruiken op de meeste gedraaide vaste trappen.

### Multifunctioneel inzetbaar

De Varitrex Tele PRO+ Flex zet je binnen een handomdraai in A-stand of ladderstand. Dankzij de ergonomische vergrendelingsknop is dat gemakkelijker dan ooit. Plaats de vouwladder in de gewenste stand en bereik daarmee de hoogte die jouw klus nodig heeft.

### Robuust, veilig en duurzaam

Met het 3-PIN autolocking® scharniersysteem plaats je de vouwladder veilig in de juiste positie. Uitvoerig getest en met 12.000 gegarandeerde cycles, kun je 100% op jouw vouwladder rekenen.

### Stabiel en zeker

De uitgebogen bomen met antislip voeten zorgen ervoor dat je altijd stevig en stabiel staat. In welke stand je hem ook gebruikt. Met de unieke sporten voorzien van een horizontaal stavlak sta je bovendien altijd stevig en comfortabel.

### Compact op te bergen

Ingeklapt neemt de vouwladder weinig ruimte in. Zo vervoer je het eenvoudig of berg je hem gemakkelijk weer op.



**altrex**

Altrex Belgium N.V.  
Puursesteenweg 335  
2880 Bornem  
België

+32 3 870 53 43  
info@altrex.be  
altrex.com



© Caparol - ThermoSan® NQG®

PARTNER CONTENT CAPAROL

# De kracht van de juiste buitenmuurverf

Goede buitenmuurverf is meer dan alleen een mooi kleurtje. Het beschermt de buitenmuur tegen beschadigingen en zorgt dat het er altijd strak en fris uitziet. Met de juiste verf slaag je erin om twee vliegen in één klap te slaan: duurzaamheid en esthetiek.

Bij Caparol zijn wij hier specialisten in! Onze producten bieden niet alleen een mooie uitstraling, maar ook bescherming tegen alle mogelijke natuurlijke beschadigingen afkomstig van regen, vrieskou, wind, vuil en stof. Caparol verven zijn geschikt voor alle ondergronden, zijn gemakkelijk te verwerken en blijven lang verzorgd.

Tekst & foto's: Caparol



## Maak kennis met Caparol's top vier buitenmuurverven

### ThermoSan® NQG®

Optimaliseer de bescherming en esthetiek van elk gebouw met ThermoSan® NQG®, een high-end buitenmuurverf specifiek ontworpen voor intacte buitengevelisolatie-systemen. Deze verf heeft nog als grote voordeel dat ze bijzonder kleine kwartdeeltjes bevat die water en vuil afstoten.

ThermoSan® NQG® blinkt bovendien uit in waterdampdoorlaatbaarheid, kleurstabiliteit en vuilafstotendheid, waardoor de levensduur van de gevel aanzienlijk wordt verlengd.

Bij deze strakke villa werd ThermoSan® NQG® gehanteerd als afwerking. Zo blijft het beoogde 'clean' effect van deze bouwstijl zo lang mogelijk behouden.



### Sylitol® Finish 130

Deze hoogwaardige silicaatverf is de ideale afwerking voor weersbestendige oppervlakken. De verf garandeert een vrijwel perfecte kleurstabiliteit en optimale waterdampdoorlaatbaarheid, waardoor de ondergrond ademend blijft.

Sylitol® Finish 130 staat bekend om zijn gebruiksvriendelijkheid en aangename verwerking. Deze verf was perfect om van deze kerk in Oudenaarde opnieuw een pronkstuk te maken.



### Amphibolin

Amphibolin, de buitenmuurverf op acrylaatbasis, biedt een uitstekende oplossing voor diverse toepassingen. Of het nu beton, hout of pleisterwerk is, deze verf hecht op vrijwel elke ondergrond. De regendichte en waterafstotende eigenschappen zorgen ervoor dat uw muren langdurig beschermd zijn tegen weersinvloeden. De sterke hechting op veel ondergronden garandeert een perfecte afwerking.

Onze verf scoort uitstekend op kleurstabiliteit en vuilafstotendheid, waardoor deze een ideale keuze is voor wie een duurzame en esthetische oplossing zoekt.

De gevel van dit hotel- en congrescentrum in Antwerpen werd volledig opgeknapt met onze Amphibolin.



### Muresko

Een hoogwaardige buitenmuurverf die een optimale bescherming tegen vocht, een hoge waterdampdoorlaatbaarheid en een goede doordringbaarheid voor CO<sup>2</sup> combineert: dat is Muresko. Deze verf is toe te passen op veel ondergronden zoals intacte gevelisolatie- en pleistersystemen, pleisterwerk, beton, ... Het is vooral bijzonder goed geschikt voor het schilderen van cellenbetonplaten.

De gevel van dit prachtig herenhuis in Berchem was toe aan een goede opknapbeurt. Muresko was hiervoor de ideale oplossing om een hoogwaardige afwerking te garanderen.



Ontdek al onze buitenmuurverven en ga voor een duurzaam resultaat.



Neem contact op met één van onze Account Managers.



Caparol  
Koeltorenlaan 2  
3550 Heusden-Zolder  
België

+32 11 51 60 04  
info@daw.be  
www.caparol.be

Meer informatie over  
Capacryl CapaFlow



# WOW, WAT EEN LAK! DA'S PAS GLAD.



De zekerheid van een  
zeer strak en glad  
resultaat door de  
perfecte vloei.



Langdurig mooie  
en beschermde  
oppervlakken dankzij  
hoge slijtvastheid.



Efficiënt werken  
dankzij hoge  
dekkraft en  
snelle droging.



**NIEUW!**

**THE POWER OF SURFACE.**



ACTUA

## Duaal leren groeit volop, kwalitatieve leerwerkplekken vinden blijft cruciaal

Syntra, specialist in praktijk- en toekomstgerichte opleidingen, meldt dat de interesse en het aantal inschrijvingen voor duaal leren jaar na jaar toenemen. Dit schooljaar zijn er binnen het Syntra-netwerk 42% meer duale leerlingen dan vorig schooljaar. Tegelijk ondervindt Syntra in bepaalde regio's alsmar meer moeite om geschikte leerwerkplekken te vinden voor die kandidaten.

Tekst: Wim Vander Haegen



### Stijging over de hele lijn

Duaal leren draait bij Syntra om leren op de werkvloer: leerlingen volgen één dag per week les op de campus en leren de resterende vier dagen al doende bij een onderneming. Over heel Vlaanderen starten dit schooljaar 5200 leerlingen aan een duaal leertraject, waarvan 36% bij een Syntra-opleidingscentrum. Er is meer dan ooit nood aan duaal leren om zoveel mogelijk jongeren toe te laten een diploma te halen, maar ze vinden in bepaalde regio's steeds moeilijker leerwerkplekken.

Over alle Syntra-campusen in Vlaanderen is er dit schooljaar een stijging van het aantal inschrijvingen voor duaal leren. In totaal nam het aantal leerlingen toe van 1338 naar 1903, dat is niet minder dan 42% meer dan vorig schooljaar. Per regio zijn de cijfers als volgt:

	2024-2025	2023-2024	Vershil
Syntra Brussel	193	109	+77%
Syntra PXL (Limburg)	508	320	+59%
Syntra Midden-Vlaanderen (Sint-Niklaas – Gent – Aalst)	404	292	+38%
Syntra AB (Antwerpen-Mechelen-Leuven)	606	458	+32%
Syntra West (West-Vlaanderen)	192	159	+21%

Stijging van het aantal inschrijvingen voor duaal leren over alle Syntra-campusen in Vlaanderen dit schooljaar



**Match tussen opleiding en werkgever**

De band tussen duaal leren en het ondernemerslandschap is cruciaal. 94,2% van de afgestudeerde jongeren in een duale opleiding vindt binnen het jaar een job. Toch moet Syntra steeds meer en langer zoeken naar geschikte werkplekken voor al die kandidaten. Dat merkt ook Vanessa De Leeuw, onderwijsmanager duaal leren bij Syntra: "Het probleem stelt zich in de ene regio meer dan in de andere. Maar waar die zoektocht vroeger enkel in specifieke sectoren moeilijker verliep, ervaren we die nu in meerdere opleidingen. Om de groei van duaal leren duurzaam te versterken, moet de band tussen het opleidingsaanbod en de arbeidsmarkt optimaal zijn. Het is in de eerste plaats aan ons om het opleidingsaanbod af te stemmen op de beschikbare leerwerkplekken,

en vice versa. Maar dat is niet eenvoudig in de context van de huidige, onzekere arbeidsmarkt."

**Een bewuste keuze**

De strikte wetgeving en administratieve verplichtingen voor werkgevers om zich te laten erkennen als leerwerkplek, kunnen volgens De Leeuw beperkend werken. Een werkgever die iemand via duaal leren wil opleiden, moet zo'n erkenning aanvragen per type opleiding en per vestiging. Zo moeten ook eenmanszaken zich verplicht aansluiten bij een externe preventiedienst wanneer zij iemand tewerkstellen in het kader van duaal leren. En een jongere die doorheen het schooljaar een duaal opleidingstraject volgt bij een bepaalde werkgever, mag daar op dit moment wettelijk gezien enkel in de zomermaanden een studentenjob uitoefenen.

Toch is de conclusie voor Vanessa De Leeuw eerst en vooral positief: "Dankzij onze ervaring met de voorgangers van duaal leren, zoals de leertijd en het vroegere leercontract, hebben we vanuit Syntra vanaf het begin volop ingezet op deze leervorm. De stijging die we nu zien is er omdat de keuze voor een duaal traject een bewuste keuze is geworden."

**Meer info: [www.werkplekduaal.be](http://www.werkplekduaal.be)**



**Ralston Endurance**

De meest weerbestendige buitenlak met een extreem lange levensduur



[ralstoncolour.com](http://ralstoncolour.com)

**Ralston**  
COLOUR & COATINGS

# Compact maar compleet: HPX tape assortiment voor de vakman

De juiste maskeertape bepaalt de efficiëntie en kwaliteit van elk schilderwerk. Met een compact maar compleet assortiment aan innovatieve producten is HPX een slimme keuze voor elke vakman die zoekt naar een zelfklevende maatoplossing.

Tekst & foto's: HPX

## Het succes van HPX

Sinds 2004 levert HPX hoogwaardige zelfklevende tapes voor de professionele markt. Met intussen meer dan 25 jaar marktervaring zijn we als Belgische producent trots op onze sterke marktpositie waarbij HPX snel uitgroeide tot een gevestigde naam in diverse sectoren waaronder de verf- en bouwindustrie. Vanuit het hoofdkantoor in Temse worden inmiddels meer dan 3000 verkooppunten in een dertigtal landen beleverd. Dankzij onze lokale productievestiging van 8000 m<sup>2</sup> en uitgebouwd machinepark met meer dan 20 machines gaan er jaarlijks miljoenen taperollen de deur uit.



## Sterk door innovatie

Kwaliteit staat absoluut centraal bij HPX! In ons eigen labo investeren we in productontwikkeling op zoek naar duurzame, innovatieve producten en bestaande producten ondergaan strenge kwaliteitscontroles. Ons assortiment voldoet zo steeds aan de eisen en behoeften van iedere vakman. Onze visie is een compact maar compleet assortiment dat geld en tijd bespaart, zodat kwaliteit boven kwantiteit staat. HPX biedt een selectie aan montage-, afplak- en beschermingstapes voor elk interieurproject. Met marktkennis en technisch advies bieden we de beste service voor de juiste productselectie voor uw project.



## Ecovadis

HPX is bekroond met de bronzen Ecovadis medaille 2024! Dat plaatst ons in de top 35% van alle deelnemende bedrijven die door het wereldwijd erkend platform geëvalueerd worden op vier belangrijke criteria: milieu, ethiek, duurzame inkoop en arbeids- en mensenrechten. We maken onder andere het verschil met herbruikbare producten, milieuvriendelijke verpakkingen, hernieuwbare energie en duurzaam afvalbeheer. Deze prijs is een mijlpaal en stimulans voor een continue prestatieverbetering.



## Trends in masking

De verschuiving van crêpepapieren maskeertapes naar hoogwaardige washi tapes brengt belangrijke voordelen. Door de fijne celstructuur van Japans washi kruipt verf niet onder de randen met strakke verflijnen als resultaat. Je opteert best voor washi bij precisiewerk zonder lijmresten op delicate ondergronden. Bovendien hebben deze tapes een hogere weerstand tegen zonlicht en vocht, waardoor ze langer bruikbaar en schoon verwijderbaar zijn binnen- én buitenshuis.



**HPX**  
Frankrijkstraat 8  
9140 Temse  
België

+32 3 710 19 19  
info@hpx.eu  
www.hpx.eu



www.hpx.eu • info@hpx.eu

**MASKING**



**EASY MASK**



**COVER MASK**



**STICKY COVER**



**PLASTERING**



**TOUGH JOB  
TOUGHER TAPE**

SCAN THE  
QR-CODE FOR  
MORE INFO



ACTUA

# Bouwonderwijs moet (meer) inzetten op duaal leren

Dit schooljaar volgen alleen al in Vlaanderen 7.834 leerlingen een bouw- of houtopleiding. Dat zijn er 451 meer dan vorig schooljaar (+6%) en maar liefst 824 (ofwel 12%) meer dan in het schooljaar 2022-2023. Dat meer jongeren kiezen voor een bouw- of houtopleiding is volgens Bouwunie zeer goed nieuws voor de sector.

Tekst: Wim Vander Haegen



## Vruchtbare inspanningen

De voorbije jaren werkte de bouwsector via een imagocampagne en tal van initiatieven hard aan zijn imago. Net om meer jongeren te overtuigen om voor een bouw- of houtrichting te kiezen. "En die inspanningen lijken stilaan hun vruchten af te werpen", stelt Jean-Pierre Waeytens. Het bouwonderwijs zou volgens Bouwunie nog meer aantrekkingskracht krijgen, als scholen nog meer inzetten op duaal leren en op het concentreren van opleidingen. Het aantal leerlingen in de doorstroomrichtingen bouw- en houtkunde steeg dit schooljaar van 276 vorig jaar naar 348 dit jaar. Het aantal leerlingen in de dubbele finaliteit nam eveneens toe met 14 procent. Ook in het leertraject duaal leren gaan de cijfers in een serieus opwaartse richting (gem. +44%).

## 100% duaal leren

Duaal leren zou een veel prominentere plaats in het bouwonderwijs moeten krijgen. "Leerlingen die voldoende maturiteit en arbeidsmarktrijp zijn, zouden enkel maar een duaal leertraject in de bouw mogen volgen en dus geen voltijds leertraject met stage". Jongeren uit een duaal traject zijn gegeerd bij werkgevers, net omdat ze met een pak meer werkervaring op de arbeidsmarkt komen. Scholen moeten daarnaast niet langer investeren in de meest actuele infrastructuur, waardoor ze hun middelen elders kunnen inzetten. En de bouwopleidingen krijgen op die manier een opwaardering waardoor meer jongeren voor een bouwopleiding zullen kiezen.

## Concentratie van opleidingen

Bouwunie betreurt dat de scholen nog geen werk maakten van het concentreren van bouwopleidingen per provincie of regio. De bouwopleidingen zijn nu te fel versnipperd en bovendien kan je in een straal van slechts enkele kilometers op verschillende scholen dezelfde opleiding volgen. Volgens Bouwunie worden de middelen die de sector aan de scholen ter beschikking stelt op die manier onvoldoende efficiënt ingezet. Zo'n concentratieoefening is volgens Bouwunie nochtans noodzakelijk om het bouwonderwijs aantrekkelijker te maken.

# Werken met krijtverf: wat zijn de voor- en nadelen?

Voor het afwerken van uiteenlopende oppervlakken heeft de vakman een ruime keuze aan oplossingen. Het kan bijvoorbeeld ook met krijtverf, vaak in één adem genoemd met kalkverf, maar het gaat wel degelijk om twee verschillende soorten verf. Wat is nu precies het verschil en hoe passen we krijtverf toe?

Tekst: Wim Vander Haegen

## Kalk of krijt?

Kalkverf is een kalkmatte, milieuvriendelijke, minerale verfsoort gemaakt op basis van kalk die geschikt is voor toepassing op muren en plafonds. De verf creëert een eerder streperig, wolkachtig effect en is perfect geschikt voor applicatie op een minerale, poreuze ondergrond. Een groot voordeel van kalkverf is dat het zowel vochtdoorlatend als ademend is, waardoor schimmelvorming kan worden voorkomen. Krijtverven zorgen eveneens voor een dekkende laag waardoor de muur kan blijven ademen, zodat er geen vochtproblemen opduiken. Krijtverf zorgt voor een egalere, poedermatte uitstraling.

Het grote verschil met kalkverf is dat krijtverf niet alleen op muren en plafonds kan, maar ook op andere ondergronden, zonder dat daar een speciale primer voor nodig is. Krijtverf heeft een betere hechting en kan bijvoorbeeld ook op hout (bv. meubelen), mdf, pleisterwerk, metaal, melamine, oude verflagen, stoffen en zelfs glas. Kalkverf hoort alleen op een minerale, absorberende en niet waterafstotend ondergrond en kan niet op oliehoudende ondergronden. Is het oppervlak niet mineraal en je wil er toch bijvoorbeeld kasten of andere meubelen mee behandelen om die een authentieke, rustieke uitstraling te geven, dan moet er eerst een geschikte primer worden gezet.

Als we enkel op de benaming afgaan, zouden we denken dat krijtverf louter en alleen op basis van krijt wordt gemaakt. Niet alle krijtverven hebben evenwel enkel en alleen krijt in de basis. Sommige verven dragen dezelfde benaming omdat ze het zogenaamde 'krijteffect' creëren, maar zijn geen krijtverf in de strikte betekenis van het woord. Daarnaast is er ook nog schoolbordverf die simpelweg krijtverf wordt genoemd omdat je er met krijtjes kan op schrijven.

## Vintage esthetiek

De oorsprong van krijtverf gaat terug tot de middeleeuwen, toen schilders krijt als pigment in hun verfsamenstellingen integreerden. In de 19e eeuw groeide krijtverf uit tot een heuse trend die gekenmerkt werd door de toepassing van lichte en luchtige kleuren op meubels. Mist de juiste techniek leidt



“

**Het grote verschil met kalkverf is dat krijtverf niet alleen op muren en plafonds kan, maar ook op andere ondergronden, zonder dat daar een speciale primer voor nodig is**

dat tot een charmante vintage esthetiek. Halverwege de 20e eeuw was het rijk van krijtverf evenwel over en uit. Tot kleurexperte Annie Sloan in de jaren 1990 één verf wilde die voor meerdere projecten kon worden gebruikt en slechts een minimale voorbereiding vereiste. Zij creëerde met 'chalk paint' de eerste commerciële formule voor krijtverf, een product dat direct op het voorwerp kan worden aangebracht zonder te schuren of voor te strijken. Vandaag hebben ook andere bedrijven hun eigen versies van krijtverf zodat het overal een vlot beschikbare oplossing is geworden.



Freepik - Krijtverf kan niet alleen op muren en plafonds, maar ook op andere ondergronden

Het grote verschil met kalkverf is dat krijtverf niet alleen op muren en plafonds kan, maar ook op andere ondergronden, zonder dat daar een speciale primer voor nodig is



Pure & Original - Krijtverf heeft een betere hechting en kan zowel op muren als bijvoorbeeld op hout

## Krijtverf aanbrengen

Enkel schoonmaken en ontvetten volstaat om krijtverf aan te brengen. Mits ze in goede staat zijn, hoeven oude verf- of vernislagen niet te worden verwijderd. Ontvetten en de glans eraf schuren volstaat, tenzij het de bedoeling is een 'whitewash' of 'greywash' met krijtverf te doen. Als de houtnerf zichtbaar moet blijven, moeten alle oude lagen wél eerst worden verwijderd.

In tegenstelling tot andere verven, zoals kalkverf, is krijtverf vrij dik, wat betekent dat het minder snel druipt. Wie geen borstelstrepen wil, gaat beter iets spaarzamer te werk door in twee lagen te werken en in verschillende richtingen te schilderen. Twee lagen moeten in principe volstaan. Omdat krijtverf dikker is en sneller droogt, ontstaat initieel een licht 'streperige' indruk. Een gladdere afwerking kan met een synthetische borstel (platte synthetische vezelborstel of patentpuntkwast) of met een verffroller die het echte 'krijteffect' minder goed zichtbaar maakt. Het is beter de verf dan iets dunner te maken. Krijtverf is immers altijd op waterbasis en kan desgewenst probleemloos met water worden

verdund om de gewenste consistentie te verkrijgen. In die optiek passen sommige schilders de 'wash-methode' toe, waarbij de verf in een verhouding van 1 deel water op 1 deel de verf niet alleen wordt verdund, maar ook transparanter wordt.

## Afwerken is niet echt nodig

Omdat krijtverf dikker is en sneller droogt, ontstaat een licht 'streperige' indruk. Wil je graag een gladdere afwerking? Maak dan van een goede synthetische kwast gebruik, zoals een platte synthetische vezel kwast of een patentpuntkwast.

Als krijtverf droog is – reken op ongeveer twee uur droogtijd en zes uur alvorens het overschilderd mag worden – kan het eventueel vernist of in de was worden gezet. In principe is dat niet nodig, want krijtverf is luchtdoorlatend en heeft geen tweede (afwerkings)laag nodig. Het kan echter wel interessant zijn op oppervlakken die het hard te verduren krijgen en sneller aan slijtage onderhevig zijn. Denk aan de kinderkamer, spatwanden, meubelen, ... Ook dat is een verschil met niet overschilderbare kalkverf.



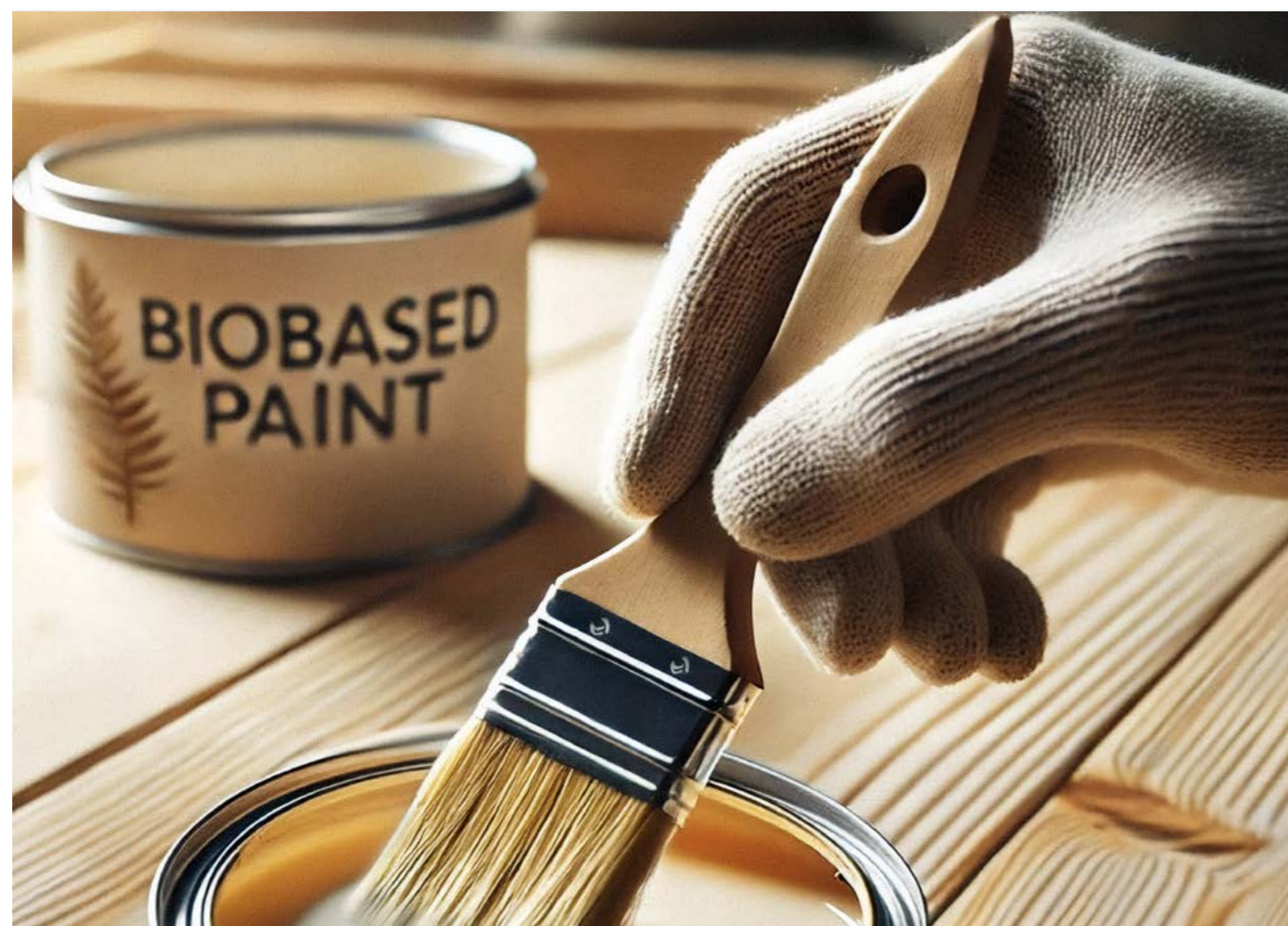
## Voor- en nadelen

Op het eerste gezicht heeft krijtverf niets dan voordelen. Geen voorbereiding nodig, eenvoudig en snel aan te brengen én gemakkelijk te reinigen, ... Vlekken kunnen eenvoudigweg weggeveegd worden met een vochtige (hand)doek. Let wel: boenen kan niet, dan veroorzaakt je kale plekken. Krassen of beschadigingen wegwerken kan eenvoudig met een extra laagje verf. Overschilderen kan zelfs met een andere verf. Er zijn echter ook nadelen. In de eerste plaats is er de vlekgevoeligheid. De verflaag kan makkelijk stof, vetten en vloeistoffen absorberen. Daarnaast mag krijtverf veel voordelen hebben, de verfsoort is ook behoorlijk duur in aankoop, worden die oorzaken weggenomen en moet de oude verf tot een gezonde ondergrond worden verwijderd voordat er opnieuw wordt geschilderd. Blaasvorming is een indicatie dat de hechting van de verflaag te wensen overlaat, dus het simpelweg repareren van de blaasjes zal het probleem niet verhelpen. Als blaasvorming eenmaal optreedt, zullen er steeds meer blaasjes verschijnen.

# Biobased coatings onder de loep

Een schilder kan tegenwoordig coatingproducten vinden op basis van hernieuwbare of 'biobased grondstoffen'. "De vele labels en certificatieschema's voor deze producten gebruiken echter verschillende methodes om het gehalte aan hernieuwbare grondstoffen te bepalen, wat een vergelijking moeilijk maakt", stelt Buildwise. "Bovendien betekent een hoger gehalte aan hernieuwbare grondstoffen niet noodzakelijk een lagere totale milieu-impact."

Tekst: Wim Vander Haegen



## Wat zijn biobased coatings?

Biobased coatings (verven, vernissen, lakken, beitsen) zijn volledig of deels afgeleid van biomassa, zoals planten. De grondstoffen (vaak oliehoudende gewassen zoals lijnzaad of wonderbonen) zijn (deels) hernieuwbaar, wat hen onderscheidt van traditionele verfrecepten op basis van fossiele grondstoffen. Idealiter gaat het om afvalstromen van gewassen die geteeld worden voor andere doeleinden (bv. voeding). Tijdens het productieproces wordt de biomassa via fysische en chemische behandelingen opgebroken tot biobased moleculen die geïntegreerd kunnen worden in klassieke verfrecepten. Deze strategie vermijdt dat het

hele productieproces van de coating aangepast moet worden en leidt tot producten die qua technische prestaties, verwerkbaarheid (vloeiing en droogtijd) en prijs dicht bij traditionele verfrecepten zouden moeten liggen. Toch gaan heel wat schilders er nog van uit dat biobased coatings slechter presteren en/of moeilijker te verwerken zijn.

Biobased coatings verschillen dus van natuurverven, die gemaakt zijn van natuurlijke oliën en harsen (bv. zetmeel) zonder significante chemische modificatie. Hierdoor kunnen het productieproces, de prestaties en de verwerkbaarheid verder afwijken van traditionele coatings.

“  
Biobased coatings verschillen dus van natuurverven, die gemaakt zijn van natuurlijke oliën en harsen zonder significante chemische modificatie

Buildwise

## Objectieve informatie

Voor zowel professionele schilders als opdrachtgevers van schilderwerken is het essentieel om voor de keuze voor een biobased coatingproduct over betrouwbare en objectieve informatie te beschikken. Labels en certificatieschema's bieden een verifieerbare garantie voor de hernieuwbare herkomst van een product. Enkele voorbeelden van labels en certificatieschema's voor biobased coatingproducten zijn OK Biobased, Product Biosourcé, REDCert2 en DIN Geprüft Biobased. Een schilder die een vergelijking wil maken van het aandeel aan hernieuwbare grondstoffen tussen verschillende producten, moet zich echter bewust zijn van het feit dat deze labels en certificatieschema's gebruik kunnen maken van verschillende methodes om het biobased gehalte van het coatingproduct te bepalen.

## Meetmethodes

### Koolstof-14- of C14-datering

Er zijn heel wat meetmethodes op basis van een koolstof-14- of C14-datering waarbij het gehalte aan biobased koolstofatomen bepaald wordt ten opzichte van het koolstofgehalte in het coatingproduct. Bij ASTM D6866 wordt enkel gekeken naar het organische koolstof; in de methode volgens de norm NBN EN 16640 wordt ook het anorganische koolstof in rekening gebracht. Wanneer de coating vulstoffen met anorganisch koolstof bevat, kan dit een wezenlijk verschil opleveren tussen beide methodes. Bij de meest complete methode volgens de norm NBN EN 16785-1 wordt de C14-analyse aangevuld met een elementanalyse van de aanwezige koolstof- (C), waterstof- (H), stikstof- (N) en zuurstofatomen (O), zodat het biobased gehalte bepaald kan worden ten opzichte van de totale massa van de coating.

### Massabalansbenadering

Een andere methode is de massabalansbenadering (methode uit de norm NBN EN 16785-2) (zie afbeelding 2). Dit is een boekhoudkundige methode waarbij een biobased gehalte toegewezen wordt in verhouding tot de hoeveelheid biobased en fossiele grondstoffen die gebruikt werden in de volledige productieketen. Deze methode geeft dus geen garantie dat het aandeel hernieuwbare grondstoffen effectief aanwezig is in een specifiek product.

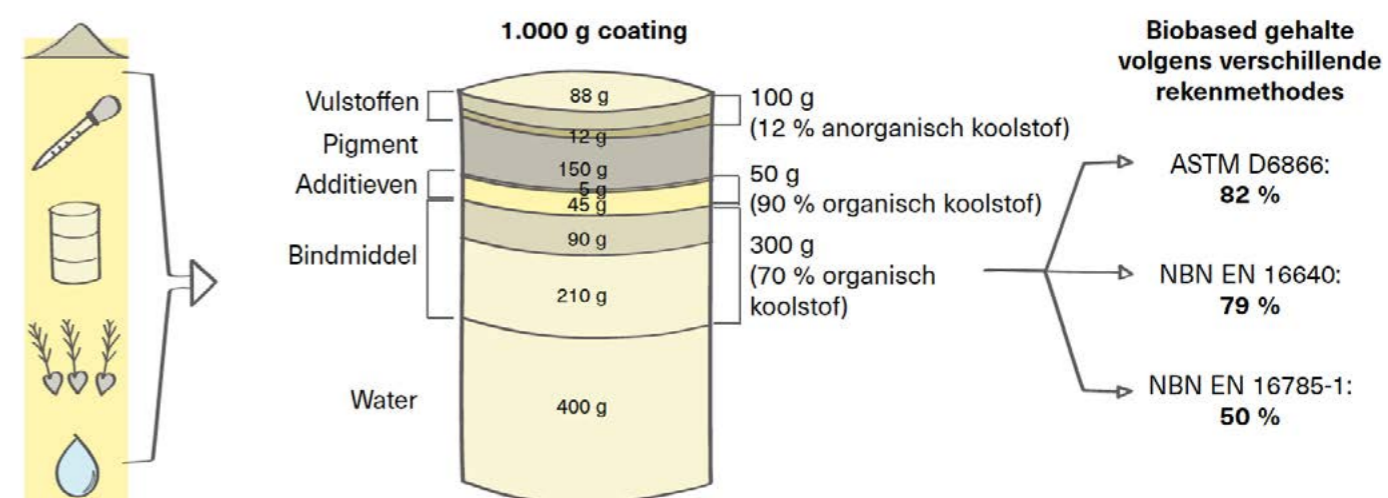


Het is essentieel om voor een biobased coatingproduct over objectieve informatie te beschikken

## Impact op het milieu

Een hoger gehalte aan hernieuwbare grondstoffen impliceert niet noodzakelijk een lagere milieu-impact. Ook de aard en teeltwijze van de hernieuwbare grondstoffen, het transport in de verschillende stappen van het productieproces en het proces om de biomassa om te zetten in herbruikbare biobased moleculen spelen een belangrijke rol in de totale milieu-impact.

Wanneer een schilder of opdrachtgever de totale milieu-impact van de schilderwerken wil verlagen, is het beter om te kijken naar methodes waarbij de totale milieu-impact van een product beoordeeld wordt, zoals de Environmental Product Declaration (EPD). Deze is gebaseerd op een levenscyclusanalyse (LCA) en bestrijkt een brede waaier aan milieu-effecten.



© Buildwise - C14-datering en elementanalyse voor de bepaling van het biobased gehalte van een coatingproduct



# Hoe ontstaat blaasvorming en hoe kan je dat voorkomen?



Blaasvorming in verflagen treedt op onder de vorm van 'belletjes' als gevolg van hechtingsverlies en het vervolgens loslaten van de bestaande verflaag van het onderliggende oppervlak. Het verlies van hechting en blaasvorming kan snel leiden tot afbladderen van de verf.

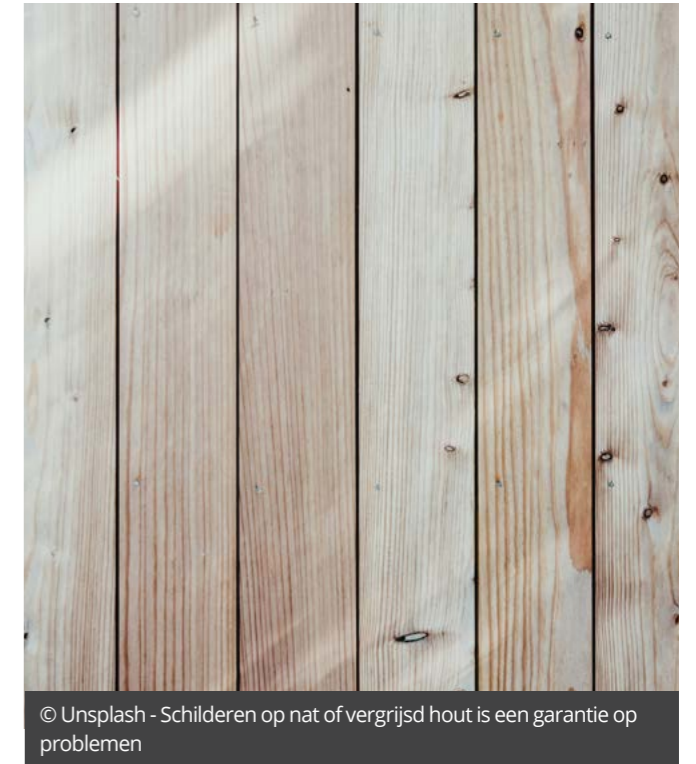
Tekst: Wim Vander Haegen

## Wat is blaasvorming?

Na het schilderen moet het vochtgehalte in de ondergrond laag blijven om blaasvorming te voorkomen. Als het niveau stijgt door binnendringend water, doorsijpelend vocht, optrekkend vocht of schade aan de verflaag, zal er waarschijnlijk blaasvorming optreden. Wanneer een nieuwe verflaag wordt aangebracht, sluit deze het oppervlak effectief af, waardoor de overdracht van lucht en vocht damp door de verflaag wordt voorkomen. Naarmate verflagen verouderen, worden ze brozer en ontstaan er haarscheurtjes omdat ze minder goed bestand zijn tegen de natuurlijke uitzettings- en krimpkrachten. De oudste verflaag, meestal de primer, hecht dan niet meer aan de ondergrond. Wanneer blaasvorming optreedt, gebeurt dit dus vaak op het grensvlak van de primer en de ondergrond, waar de blaasjes ontstaan omdat vocht of damp niet vrij kunnen ontsnappen. Blaasvorming komt vaak voor bij buitenhout dat naar het noorden of westen gericht is. De blaasjes verschijnen wanneer het geverfde oppervlak door de zon wordt verwarmd. Wanneer de temperaturen 's avonds afkoelen, is het mogelijk dat de blaasjes volledig krimpen of in omvang en/of frequentie afnemen, en de volgende dag weer verschijnen.



© Vecteezy - Binnendringend of optrekkend vocht of schade aan de verflaag veroorzaakt blaasvorming



© Unsplash - Schilderen op nat of vergrijsd hout is een garantie op problemen

## Hoe ontstaat het?

Blaasvorming kan verschillende oorzaken hebben:

- Vocht in de ondergrond als het vochtgehalte in hout hoger dan 15% is.
- Verouderde verflagen worden in de voorbereiding niet of onvoldoende verwijderd.
- Donkere kleuren die veel warmte absorberen en over lichte kleuren worden aangebracht, dwingen de vocht/luchtdamp sneller naar het oppervlak.
- Warmte zorgt ervoor dat het vocht/lucht onder de film uitzet en zich een weg naar buiten baant door blaasjes te vormen.
- Oppervlaktevervuiling kan onder een nieuwe verflaag vast komen te zitten.
- Oplosmiddelen kunnen tijdens het aanbrengen onder de verflaag vast komen te zitten.



**Wanneer een nieuwe verflaag zonder efficiënte voorbereiding wordt aangebracht en er in het oude systeem hechtingsverlies optreedt, kan dat leiden tot blaasvorming**

## Grondiger voorbereiden

Om het risico op blaasvorming tot een minimum te beperken kan men waar mogelijk lichtere kleuren kiezen. De snelheid en mate van blaasvorming wordt immers mee beïnvloed door de kleurkeuze van de lak in combinatie met de weersomstandigheden. Donkere kleuren absorberen meer warmte dan lichtere kleuren en zullen daarom het verfsysteem zwaarder belasten door een grotere uitzetting en inkrimping van de ondergrond.

Daarnaast is een goede voorbereiding van het oppervlak van cruciaal belang. Geschilderde oppervlakken die direct zonlicht en regen krijgen, met name daken en muren die van het noorden naar het westen gericht zijn, zullen het zwaarst belast worden. Wanneer een nieuwe verflaag zonder efficiënte voorbereiding van het oppervlak direct over een bestaande coating wordt aangebracht en er in het oude systeem hechtingsverlies optreedt, is het te verwachten dat dit zal leiden tot blaasvorming.

## Hechtingstests

Als de oude verflaag niet 100% zeker hecht, moet deze volledig worden verwijderd. Het bestaande verfsysteem zal immers falen bij de laag met de zwakste hechting. De eerste stap om dat te voorkomen is het uitvoeren van een reeks kruiselingse 'hechtingstests' om duidelijk vast te stellen hoe gezond het bestaande verfwerk is. Om een eventueel probleem volledig te verhelpen, moeten eerst de omvang en oorzaken duidelijk worden vastgesteld. Dan

worden die oorzaken weggenomen en moet de oude verf tot een gezonde ondergrond worden verwijderd voordat er opnieuw wordt geschilderd. Blaasvorming is een indicatie dat de hechting van de verflaag te wensen overlaat, dus het simpelweg repareren van de blaasjes zal het probleem niet verhelpen. Als blaasvorming eenmaal optreedt, zullen er steeds meer blaasjes verschijnen.

## Nieuw hout

Wanneer nieuw hout aan weersinvloeden wordt blootgesteld, raken de oppervlaktelagen van het hout aangetast, waardoor het hout uiteindelijk grijs wordt. Die verslechtering kan snel optreden, zelfs al na drie maanden, waardoor het oppervlak ongeschikt wordt om te schilderen als het niet eerst op de juiste manier wordt hersteld. Dat betekent dat de verweerde laag moet worden verwijderd tot op 'vers hout' dat wél geschikt is om te schilderen. Dit kan enkel worden bereikt door mechanisch te schuren of eventueel chemisch te behandelen. Nieuw hout heeft doorgaans een hoger vochtgehalte. Een draagbare vochtmeter kan snel helpen om te bepalen wat het huidige vochtgehalte is. 15%, en liefst minder, is het maximale dat mag aanwezig zijn om zonder risico te kunnen schilderen.

# Hoogwaardige kitten, lijmen en PU-schuimen voor bouw en industrie

Zwaluw® is al meer dan 40 jaar een toonaangevende expert in kitten, lijmen, PU-schuimen en technische sprays voor de bouwsector en industrie. We stellen het merk graag aan u voor.

Tekst & foto's: Bostik



Zwaluw® vindt zijn oorsprong bij het bedrijf Den Braven, dat in 2016 werd overgenomen door het Franse chemieconcern Arkema, moederbedrijf van Bostik dat met 7.000 medewerkers in 50 landen uitgegroeid is tot een van 's werelds grootste lijm- en kitproducenten. De productielocatie in Oosterhout, Zuid-Nederland, is nu het centrale aanspreekpunt voor klanten uit België, Nederland en Luxemburg.

## De keuze van professionals

Zwaluw® biedt een breed assortiment voor de vakman met meer dan 200 producten voor afdichting, beglazing, bevestiging en afwerking, verdeeld over technologieën zoals acrylaten, siliconen, hybriden, schuimen en technische sprays. Bostik Academy is het kenniscentrum dat gebruikers ondersteunt met kennis en tools voor de juiste verwerking. De producten zijn verkrijgbaar via een uitgebreid netwerk van vakhandels en groothandels in de Benelux.

## Eigen productie en R&D

In Oosterhout worden zowel siliconen als acrylaten geproduceerd. Ook het R&D-centrum Sealing & Bonding is er gevestigd. Hier worden nieuwe producten ontwikkeld en test Zwaluw® voortdurend het volledige productassortiment op kwaliteit, duurzaamheid en technische prestaties. Er wordt ononderbroken gewerkt aan het verbeteren van de formuleringen, ook en vooral met het oog op meer duurzaamheid. Een mooi voorbeeld daarvan zijn de acrylaten en hybriden die ftalaatvrij werden gemaakt.

## Gebruiksvriendelijke beglazingskit

Een ander voorbeeld van een recente innovatie is de beglazingskit Zwaluw® Window Seal Easy. Deze kit is zeer eenvoudig te verwerken op tal van verschillende ondergronden.

## Hoge aanvangshechting

Nog een andere nieuwheid is de Zwaluw® High Tack Easy, ideaal voor het verlijmen van lichtgewicht bouwmaterialen dankzij de hoge aanvangshechting. Zoals de naam al laat vermoeden, is de High Tack Easy snel en eenvoudig te verwerken.

Begin dit jaar introduceerde Zwaluw® ook nog de PU Turbo Adhesive. De snel uithardende schuimlijm voor isolatieschuimen en bouwmaterialen is bovendien perfect geschikt voor het isoleren van kieren en voegen.

Meer informatie over Zwaluw®-producten vindt u op de vernieuwde website [zwaluw.bostik.com](http://zwaluw.bostik.com)



**Bostik Benelux**  
Denariusstraat 11  
4903 RC Oosterhout  
Nederland

+32 9 255 17 17  
vb.be@bostik.com  
[www.bostik.com/belgium](http://www.bostik.com/belgium)

# Werken met (fijn)stof: is ook gipsstof gevaarlijk?

De gezondheid en veiligheid van werknemers in de bouwsector kunnen ernstig in gevaar worden gebracht door het inademen van fijnstof. Ook het verwerken van gips en plamuur, het schuren van muren en plafonds, enz. kunnen gevaren opleveren. Hoe gevaarlijk is fijnstof/gipsstof en wat kun je ertegen doen?

Tekst: Wim Vander Haegen



## Gipsstof en de gevolgen

Gipsstof bestaat uit deeltjes die vrijkomen in de lucht bij het gebruiksklaar maken van gips (het mengen van droog naar nat) en tijdens het schuren van gipshoudende materialen. Deze in de lucht zwevende deeltjes bestaan meestal uit calciumsulfaathemihydraat, kalksteen en klei, kleine hoeveelheden silica en mica, en soms gehydrateerde kalk. Gipsstof kan de luchtwegen van werknemers irriteren en is om verschillende redenen gevaarlijk. In sommige gevallen kan het inademen ervan leiden tot de ontwikkeling van astma. Hoewel de langetermijneffecten op de gezondheid van werknemers van het regelmatig inademen van gipsstof nog onduidelijk zijn, is het hoogstwaarschijnlijk dat er op zijn minst een verhoogd risico is op COPD (Chronic Obstructive Pulmonary Disease of chronisch obstructief longlijden). Langdurige blootstelling aan gipsstof als gevolg van schuren kan leiden tot ernstige gezondheidsproblemen zoals chronische bronchitis en emfyseem te verhogen. Bij longemfyseem raken de wanden van de longblaasjes zo beschadigd dat ze niet meer goed werken. De ziekte is onomkeerbaar.



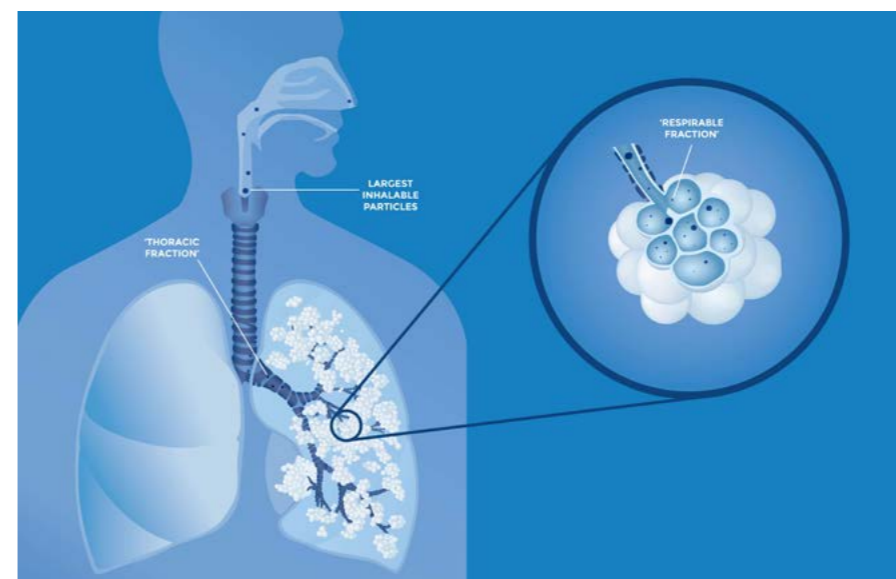
Er zijn concrete maatregelen voorgeschreven voor het voorkomen van stofemissies bij zandstralen, polijsten, slijpen, boren, frezen, zagen, ...



© Festool - Goede maatregelen zijn onder andere ademhalingsbescherming en mobiele stofafzuigers op de werf



© Pixabay - Als de werknemer meer dan drie weken een aanhoudende hoest heeft, is een bezoek aan de arts aangeraden



## Hoe de risico's te beperken?

Prioriteit geven aan veiligheid op de werkplek is het eerste wat een werkgever moet doen om de gezondheidsrisico's van blootstelling aan gipsstof te beperken. Als er vermoedens zijn dat ademhalingsproblemen te wijten zijn aan de werkplek, is het de verantwoordelijkheid van de werkgever om die risico's te beheren en de blootstelling aan verontreinigende stoffen zoveel mogelijk te minimaliseren. Dat kan door proactief veiligheidsmaatregelen te nemen en te investeren in hoogwaardige oplossingen voor stofbeheersing. De belangrijkste zijn ademhalingsbescherming (mond- of gelaatsmaskers), ventilatie, vaste afzuigsystemen (bv. in ateliers) en mobiele stofafzuigers op de werf. Hoofdbedoeling is de verontreinigingen in de lucht, zoals gipsstof, bij de bron op te vangen voordat ze de kans krijgen om zich te verspreiden.

## Tekenen van longproblemen

- 1 Aanhoudende hoest:** hoewel de meeste mensen in hun leven af en toe een hoestbui hebben, kan een wekenlange aanhoudende hoest een teken zijn van onderliggende gezondheidsproblemen. Een aanhoudende hoest kan vochtig/productief of droog zijn. Het is niet alleen vervelend, maar kan ook de slaap verstoren en tot vermoeidheid leiden. Als de werknemer meer dan drie weken een aanhoudende hoest heeft, kan hij of zij het beste een arts raadplegen.
- 2 Kortademigheid:** net als hoesten is kortademigheid een veelvoorkomend symptoom van een slechte longgezondheid. Dat wordt vaak automatisch toegeschreven aan andere factoren, zoals een gebrek aan conditie, overgewicht of ouder worden. Als er echter geen duidelijke reden is waarom een werknemer ademnood ervaart, is dat een waarschuwing dat er iets anders in het spel kan zijn en een bezoek aan een medische deskundige zich opdringt.
- 3 Frekwente infecties:** een infectie van de luchtwegen ontstaat door bacteriën, virussen of - minder vaak - schimmels in de longen. Als gevolg daarvan zwellen de luchtwegen op en produceren ze overmatig slijm, waardoor ze verstopt raken en ademen moeilijker wordt. Als werknemers vaak last hebben van deze infecties, kan dat te maken hebben met een slechte luchtkwaliteit door verontreinigende stoffen in de lucht op de werkplek.
- 4 Piepende ademhaling:** wordt veroorzaakt door een ontsteking of gezwollen luchtwegen.

Hoewel astma en COPD de meest voorkomende oorzaken van een piepende ademhaling zijn, kan het ook door andere factoren veroorzaakt worden, zoals luchtweginfecties. Een piepende ademhaling, hoe klein ook, is het eerste teken van een groter probleem dat tijdig medische aandacht nodig heeft.

## Hoeveel stof ademen we in?

Bouwwerkers die elke dag aan hoge niveaus fijnstof worden blootgesteld zonder de juiste bescherming, ademen tijdens hun loopbaan een duizelingwekkende hoeveelheid stof in. Bij werkzaamheden zoals schuren zonder afzuiging kan het niveau van inhaalbaar stof oplopen tot 50 mg per kubieke meter (mg/m<sup>3</sup>) (bron: Health and Safety Executive (HSE)). In de bouw ademen werknemers ademen doorgaans ongeveer 0,5 kubieke meter (m<sup>3</sup>) lucht per uur in tijdens matige tot zware inspanningen. Dit betekent dat een werknemer in dat geval tot 25 mg stof per uur inademt. Als we uitgaan van een 40-urige werkweek loopt dat op tot 1.000 mg (1 gram) stof per week of 48 gram stof per jaar. Wie een volledige loopbaan stof inademt, kan dus tot 2 kg fijnstof 'binnen krijgen', terwijl een halve liter stof inademen al tot ernstige, vaak levensbedreigende gezondheidsrisico's kan leiden.

## Kwartsstof

Bij het mechanisch bewerken van steenachtige materialen zoals beton, cellenbeton, kalkzandsteen, baksteen en gips komt fijnstof vrij, waaronder ook kwartsstof. Daar is de jongste tijd behoorlijk wat rond te doen. Een groep artsen uit Nederland en het Verenigd Koninkrijk riep in augustus 2024 zelfs op tot een Europees verbod op kwartscomposiet omdat miljoenen arbeiders gezondheidsrisico's lopen als gevolg van silicose, een ongeneeslijke longaandoening. Kwartsstof is de meest voorkomende vorm van kristallijne silica en het op één na meest verspreide mineraal ter wereld. In de bouwsector wordt veel gewerkt met materialen die kwartsstof bevatten en dat is dus schadelijk bij inademing.

Kwartsstof (of RCS - respirable crystalline silica) is een van de schadelijkste varianten van silica of siliciumdioxide (SiO<sub>2</sub>). Het komt vrij bij bewerkingen zoals slijpen, frezen, boren, zagen, stralen en schuren, maar ook bij vegen, borstelen en hogedrukreiniging. Diep in de longen kunnen de kwartsstofdeeltjes bindweefselvorming veroorzaken. Dat wordt longfibrose of ook wel 'stoflong' of 'silicose' genoemd. Het longweefsel kan dan minder zuurstof opnemen en wordt minder elastisch. Dat kan betekenen dat je bij inspanning kortademig en benauwd wordt, gaat hoesten en last krijgt van pijn op de borst. Hoe meer stof er is ingeademd, hoe groter de schade. Deze is overigens niet meer te herstellen.

## Nuancering

Een verbod op alleen kwartscomposiet neemt trouwens niet alle risico's weg, ook andere materialen bevatten immers kwartsstof. Mocht een verbod zich ook uitstrekken over die andere materialen, zijn de gevolgen niet te overzien en kan men net zo goed de bouwsector volledig stilleggen. De bouwsector wil de problematiek zeker niet ontkennen, maar pleit voor enige nuancering. Het probleem is echter dat werkgevers én werknemers onvoldoende geïnformeerd zijn (hoewel er veel informatie beschikbaar is). Door een gebrek aan communicatie kunnen arbeiders die onbeschermde werken, het slachtoffer van fijnstof. Wie conform de bestaande voorschriften werkt, loopt veel minder risico.

## Wetgeving

De wettelijke grenswaarde voor kwartsstof werd op 14 december 2023 verlaagd van 0,1 mg/m<sup>3</sup> naar 0,05 mg/m<sup>3</sup> bij een werkdag van 8 uren. Dat betekent dat een werknemer niet meer dan acht uur per dag aan deze concentratie kwartsstof mag worden blootgesteld. Kristallijn siliciumdioxide of kwartsstof staat sinds begin 2020 op de lijst van kankerverwekkende stoffen. Blootstelling eraan kan longkanker veroorzaken. Sinds 17 januari 2020 moeten alle arbeidsmiddelen die gebruikt worden voor het schuren, slijpen, boren of bewerken van materiaal dat kwarts bevat, uitgerust zijn met een stofafzuiging of een systeem van watertoevoeging. Als dat technisch niet mogelijk is, moet iedereen die mogelijk blootgesteld wordt aan kwartsstof een masker met P3-stofilter dragen. Dat geldt dus niet alleen voor wie de (schuur)machine bedient, maar ook voor medewerkers die zich in dezelfde ruimte of nabije omgeving bevinden.



Bouwwerkers worden elke dag aan hoge niveaus fijnstof blootgesteld



© Shutterstock - In de bouwsector wordt veel gewerkt met materialen die kwartsstof bevatten



© Festool - Rechtstreekse stofafzuiging op schuurmachines voorkomt veel problemen



FFP1



FFP2



FFP3

## Maatregelen

Er zijn vier concrete maatregelen voorgeschreven voor het voorkomen van stofemissies bij breekwerken, zandstralen, polijsten, slijpen, boren, frezen, zagen en slopen. Minimaal één van deze vier maatregelen moet genomen worden:

- 1 **Afscherming** met doeken of zeilen;
- 2 **Beneveling** van de locatie waar de werken worden uitgevoerd;
- 3 **Bevochtiging** ter hoogte van de apparatuur;
- 4 **Rechtstreekse stofafzuiging** op breekhamers, polijstmachines, slijpschijven, boormachines, freesmachines en schuurmachines. De overheid raadt aan steeds een stofzuiger met HEPA-filter te gebruiken.

## Stofmaskers

Als dat allemaal niet kan, moeten personen op de bouwplaats geschikte stofmaskers dragen. Om goed beschermd te zijn tegen stof, nevel en rook gebruik je een filter. Deze werken in principe zoals een zeef: hoe fijner de zeef, hoe beter de filtering. Er zijn twee soorten filters: wegwerpstofmaskers hebben de codering FFP (Filtering Face Piece), volgelaats- en halfgelaatsmaskers met een filter gemonteerd op het masker hebben de codering P. Staat de letter D achter de FFP codering, dan betekent het dat je dit masker meerdere keren mag gebruiken binnen een werkdag.

Beide categorieën zijn vastgelegd volgens Europese normen EN Standaard 149 en 143:

- **FFP1 / P1:** filtercapaciteit van 78 % (calciumcarbonaat, cellulose, magnesium, ...): aangeraden wanneer men gaat schuren, schaven of zagen met de hand.
- **FFP2 / P2:** filtercapaciteit van 92 % (minimaal beschermingsniveau cement, katoen, grafiet, gips, ijzer, roest, marmer, fosforzuur, soda, natriumcarbonaat, houtstof, ...): aangeraden bij machinaal schuren, schaven en zagen, isoleren, slijpen, frezen, boren en slopen, mengen van gips, stuc, pleister, ...
- **FFP3 / P3:** filtercapaciteit van 98 % (minimaal beschermingsniveau bij cadmium, kobalt, hexavalent chroom, zilver, ...): aangeraden bij het werken met giftige fijnstoffen, zoals cement en asbest. Let wel: een P3 stofmasker beschermt enkel tegen een kortdurende blootstelling aan asbest.

Staat er geen aanduiding FFP of P op de verpakking of op het stofmasker zelf, is er geen enkele garantie over de kwaliteit van de bescherming. Doorgaans betekent dit dat de beschermingsgraad minder zal zijn dan FFP1 of P1. Zoals bij alle PBM's (persoonlijke beschermingsmiddelen) kies men beter voor een hogere bescherming gaan dan voor een te lage.

## Activiteiten en kwartsstofvrijgave

Activiteit	Max. kwarts in de lucht (mg / m <sup>3</sup> )	Aantal keer groter dan de grenswaarde
Zagen van stenen (met zaag)	15	150 x
Machinaal slijpen of schuren	15	150 x
Frezen	15	150 x
Polieren	15	150 x
Schuren of slijpen van oppervlakken	15	150 x
Zagen van kalkzandsteen of cellenbeton/cellenblokken	3,3	33 x
Boren	2,5	25 x

# Verfspuiten gisteren, vandaag en morgen

Sinds het bescheiden begin aan het eind van de 19e eeuw heeft verfspuiten een lange weg afgelegd. Vandaag is het een onmisbaar onderdeel van veel verschillende industrieën, van de autofabricage tot de bouw, en zeker in de schildersector, waar de technologie voor een aanzienlijke toename van de productiviteit zorgt. Van camouflageschilderen over graffiti naar verfrobs en AI: een kort overzicht.

Tekst: Wim Vander Haegen



## De oorsprong

De oorsprong van commercieel verfspuiten gaat terug tot de jaren 1940 toen het werd gebruikt om snel en gemakkelijk grote oppervlakken met verf te bedekken. Deze vroege vorm werd vaak door het leger gebruikt voor het camoufleren van gebouwen, voertuigen, tanks, enz. In de jaren 60 omarmden graffiti kunstenaars de verfspuit om straatkunst te creëren, waardoor de kunstvorm pas echt in de belangstelling kwam te staan. Sindsdien is de technologie een populair medium geworden voor het maken van kunstwerken en wordt het nu gebruikt voor de meest uiteenlopende toepassingen. Bij veel moderne schilders is de

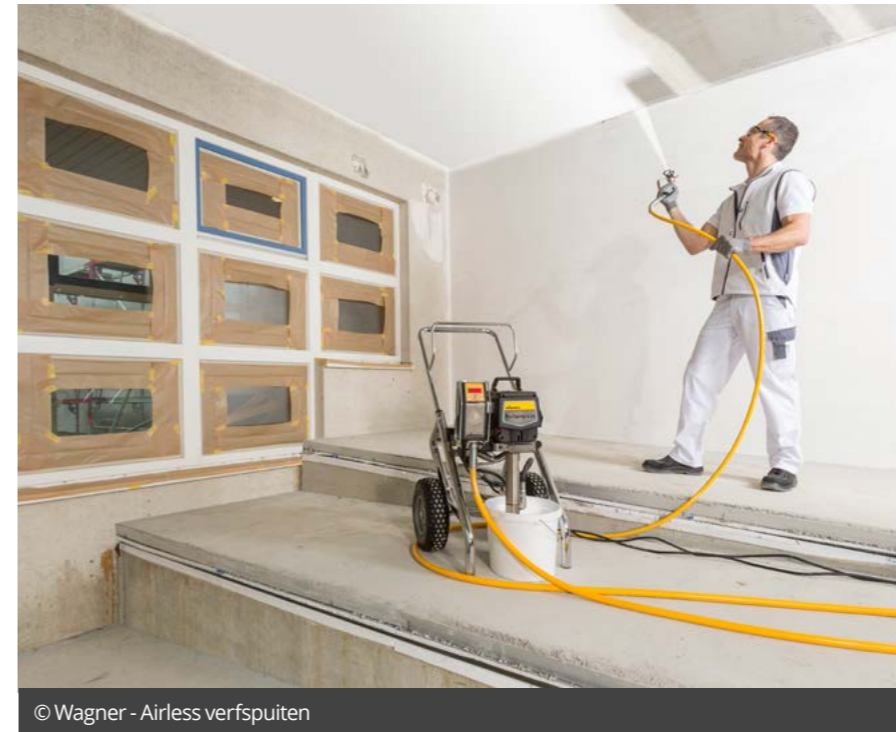
mobiele verfspuitmachine een standaard onderdeel van de bedrijfsuitrusting geworden.

## Drie categorieën

Het aanbrengen van spuitverf kan worden onderverdeeld in drie hoofdcategorieën: direct, indirect en airbrush. Bij direct spuiten bevindt de spuitmond van de spuitbus zich direct tegen het te schilderen oppervlak. Bij indirect spuiten wordt de spuitmond op korte afstand van het oppervlak gehouden en bij airbrush spuiten wordt de spuitmond verder van het oppervlak gehouden en wordt de verf in een fijne nevel gespoten. Het type spray hangt af van het

gewenste effect, maar alle drie de methoden kunnen voor zowel artistieke als praktische doeleinden worden gebruikt.

Apparatuur en technieken voor verfspuiten hebben de afgelopen jaren een aanzienlijke ontwikkeling doorgemaakt. Dit is het gevolg van een aantal factoren, waaronder de behoefte aan efficiëntere en kosteneffectievere manieren om verflagen aan te brengen. Daarnaast heeft de vooruitgang in spuittechnologie het mogelijk gemaakt om met minder moeite betere resultaten te behalen.



© Wagner - Airless verfspuiten



© Pexels - De unieke kenmerken van airless en HVLP leiden tot projectafhankelijke voorkeuren



© Fuji - Maximale controle en consistente verneveling

## Airless

Een van de belangrijkste ontwikkelingen op het gebied van het verspuiten van verf was en is de ontwikkeling van airless systemen. Deze systemen gebruiken hogedrukpompen om de verf door een smalle spuitmond (nozzle) te persen, waardoor een zeer fijne nevel ontstaat. Dit zorgt voor een grotere controle over het spuitproces en resulteert in een gelijkmatigere coating. Airless systemen zijn bijzonder geschikt voor het spuiten van grote oppervlakken, zoals muren of plafonds.

Een van de ontwikkelingen binnen airless is het verwarmd of 'temperatuurgeregeld' spuiten. Het grote voordeel is dat de verf het hele jaar door tot de optimale temperatuur kan worden verwarmd, wat betekent dat de ideale viscositeit altijd gewaarborgd is. Er wordt een verwarmde slang gebruikt om het materiaal tot de vereiste temperatuur te verwarmen. Door de temperatuur te optimaliseren wordt ook de viscositeit verlaagd, waardoor de vereiste spuitdruk afneemt. Dit vermindert het teveel aan verf, verlengt de levensduur van het spuittoestel en verbetert de afwerking van het oppervlak.

## HVLP

Een andere belangrijke innovatie was het gebruik van HVLP-systemen (hoog volume, lage druk). Deze systemen gebruiken een hoger luchtvolume om de verf te vernevelen, wat resulteert in een fijnere nevel. Dit maakt een nauwkeurigere controle over het spuitproces mogelijk en helpt om verspilling te verminderen. Naast de vooruitgang in apparatuur en techniek zijn er ook verbeteringen in de verfsamenstelling die geholpen hebben om spuitwerk effectiever te maken. Verven die ontworpen zijn voor gebruik met airless of HVLP systemen zijn bijvoorbeeld dunner en vloeibaarder, waardoor ze gemakkelijker aan te brengen zijn.

## Airless vs HVLP

Bij airless spuiten maken we geen gebruik van een compressor, maar van een pomp onder druk om de verf via de slang naar het pistool te hevelen en het vervolgens door een kleine opening in de spuittip te persen voor verneveling. Airless verfspuiten kan in principe voor alle coatings en is vooral nuttig bij werkzaamheden waarbij een hoge efficiëntie en productie vereist zijn. Het combineren van een airless spuittoestel met een fijne afwerkspuittip is een goede manier om een hogere verstuiving en overdrachtsefficiëntie te bereiken zonder verf te verspillen. Het kan de productie iets vertragen en zal niet zo goed werken met veel coatings met een gemiddelde tot hoge viscositeit, maar het is een goede middenweg tussen klassiek airless en HVLP.

HVLP-spuittoestellen maken gebruik van een compressor of turbine om de verf te vernevelen. HVLP-spuittoestellen werken met een beker die met een vloeistofnaald en spuitmond aan het pistool is bevestigd om op die manier maximale controle en een consistente verneveling te verzekeren.



### De voornaamste verschillen

- **Overspray:** omdat airless spuittoestellen met een veel hogere druk werken, produceren ze meer overspray dan HVLP. Voor een bepaald materiaal is misschien 2000 PSI nodig met een airless spuittoestel, maar slechts 10 PSI met een HVLP.
- **Afwerkqualiteit:** HVLP heeft een streepje voor wat betreft de afwerkqualiteit dankzij de mogelijkheid om de verf bij een veel lagere druk te verspuiten. Dit resulteert in een fijnere afwerking en biedt meer controle over de verfstroom en de dikte van de coating. Sommige fabrikanten spreken dat evenwel tegen omdat het gebruik van de juiste spuittip vergelijkbare resultaten oplevert met een airless spuitapparaat. Bovendien evolueert ook hier de technologie steeds verder. Een voorbeeld daarvan is de high-efficiency airless (HEA) technology die een uitstekende dekking met minder overspray belooft. Ook Air Assisted Airless (luchtondersteund spuiten) kan ingezet worden om grotere hoeveelheden verf te verspuiten en groeter oppervlakken kwalitatief hoogwaardig af te werken. Door de luchtondersteuning is er minder druk noodzakelijk en is er ook minder nevel, wat leidt tot een fijner en beter controleerbaar resultaat.
- **Verdunnen:** de meeste airless spuittoestellen zijn krachtig genoeg om verf naar het pistool te pompen zonder dat men het materiaal eerst moet verdunnen. Bij HVLP is verdunnen in veel gevallen veel meer een vereiste, omdat de openingen in het pistool veel kleiner zijn en vaker verstopt raken als men te dik materiaal spuit. De jongste jaren werkt HVLP dit euvel echter stelselmatig weg zodat veel toestellen nu ook in staat zijn om dikke(re) latex- of oplosmiddelhoudende verven, lakken of vernissen te vernevelen met weinig tot geen verdunning.
- **Efficiëntie:** met airless spuiten werkt men direct uit de verfemmers en hoeft men minder vaak te stoppen om bij te vullen. HVLP levert weliswaar een afwerking van hogere kwaliteit, maar vereist iets meer tijd om de klus te klaren en is doorgaans beter voor kleinere productieruns. Airless spuiten kan ook gepaard gaan met intensiever schoonmaakwerk. Een opmerkelijke introductie op vlak van efficiëntie (en ergonomie) is de backpack verfspuitapparaat met meters slang. Kleine tot middelgrote projecten kunnen daarmee in een handomdraai worden gespoten.

### Wanneer welke technologie?

Gezien de unieke kenmerken van airless en HVLP zijn er bepaalde projecten die de voorkeur geven aan het ene boven het andere. Airless spuiten is ideaal voor hoogproductieve klussen en voor het werken met coatings met een hoge of gemiddelde viscositeit die geen hoge verneveling of verstuiwing nodig hebben. HVLP spuiten daarentegen is het beste wanneer de kwaliteit van de afwerking de belangrijkste zorg is. HVLP kan helpen om de uitstoot laag te houden en is vaak de beste oplossing als de efficiëntie van iets minder groot belang is.



© WSB - Backpack (cordless) airless verfspuitapparaat



© Carlo Ratti Associati - Nemen drones en andere robotsystemen het binnenkort van ons over?

### De toekomst

De vooruitgang op het gebied van Artificiële Intelligentie (AI) en Machine Learning (ML) luidt een nieuw tijdperk in voor commercieel schilderwerk. Gerobotiseerde verfsystemen voeren taken sneller en met hogere precisie uit, waardoor er minder handenarbeid nodig is, de productiviteit toeneemt en er nieuwe normen voor kwaliteit worden gesteld. Automatisering stroomlijnt niet alleen het schilderproces, maar leidt ook tot nauwkeurigere en vooral materiaalbesparende bewerkingen.

Machine learning helpt bij strategische besluitvorming, het optimaliseren van middelen en tijdsbesteding. ML-algoritmen worden bijvoorbeeld ingezet om ideale verfmengsels te voorspellen. AI-algoritmen analyseren patronen, optimaliseren het verfgebruik en sturen precisierobots aan, wat resulteert in de uitvoering van onberispelijk schilderwerk, waardoor herwerk en verspilling van materialen drastisch worden verminderd. AI kan zelfs ingezet worden om responsieve verf te ontwikkelen die zich aanpast aan omgevingsfactoren.

### Conclusie

De ontwikkeling van verfrobs en drones verhoogt niet alleen de benuttingsgraad van verf en verlaagt de productiekosten, de technologie is ook energiezuiniger én milieuvriendelijker. De besturingstechnologie en het softwareniveau worden voortdurend verbeterd. De toepassingsprestaties van verfrobs en drones zullen ongetwijfeld nog beter en intelligenter worden. In de toekomst zal de vraag naar gepersonaliseerd schilderwerk en de eisen voor precisie en stabiliteit steeds hoger worden. Verfrobs dienen zich aan als de geschikte oplossing. Drones kunnen dan weer grotere klussen aan of worden ingezet om problemen snel te detecteren of moeilijker bereikbare controles van verfwerk voor hun rekening te nemen. De voortdurende ontwikkeling van AI, ML, IoT (Internet of Things), cloud computing, batterijen met langere levensduur en andere geavanceerde technologieën zullen de ontwikkeling van hoogkwalitatieve verfrobs zelfs nog versnellen.



© Unsplash - ML en AI-algoritmen analyseren, optimaliseren en sturen precisierobots aan binnenkort van ons over?

# AI is cruciaal voor het overleven van retailers in de vloerensector



De digitale transformatie die zich al twee decennia lang in de detailhandel in vloerbedekking doorzet, raakt in een stroomversnelling, dankzij de snelle vooruitgang op het gebied van AI. Retailers hebben hun handen vol aan het steeds snellere tempo en de steeds veranderende functionaliteit van de zoektocht van klanten op internet en sociale media. Waar kunnen bedrijven zich aan verwachten en wat moeten ze doen.

Tekst: Wim Vander Haegen

## Verontrustende trends

Een recente analyse van meer dan 4.000 websites toont volgens Broadlume, een bedrijf dat wereldwijd actief is het monitoren van trends in de vloerensector, enkele opvallende en zelfs verontrustende trends:

- Het websiteverkeer is aanzienlijk afgenomen
- Het genereren van leads is afgenomen
- Bezoekersbetrokkenheid (= tijd op de website) is gedaald
- De totale schermtijd is toegenomen
- Het zoekverkeer zal de komende twee jaar naar verwachting met 25% afnemen.

Hoe komt dat en wat kan de retailer, die vaak voor een (groot) deel afhankelijk is van de eigen website, dan doen?

“ Een AI-bot beantwoordt voortaan de vragen zonder de gebruiker naar een specifieke site of lijst met sites te sturen



© Google - De AI-tool is ontworpen om te leren hoe consumenten zoeken

## AI-bot neemt het over

De oorzaak van de trendverschuiving ligt volgens Broadlume bij Google dat onlangs Gemini 2.0 heeft gelanceerd. Dat is een krachtige AI-tool die ontworpen is om te leren hoe consumenten zoeken. In het verleden was het doel van Google om gebruikers van informatie te voorzien door hen een lijst met links aan te bieden. Als de potentiële klant bijvoorbeeld naar 'vloerbedekking' zocht, kreeg hij of zij een lijst of afbeeldingen van producten, samen met een paar advertenties. Met de implementatie van Gemini 2.0, beantwoordt een AI-bot voortaan de vragen zonder de gebruiker naar een specifieke site of lijst met sites te sturen. Het is de bedoeling van Google om de vraag zelf te beantwoorden, niet langer om iemand ergens anders naartoe te sturen.

## Voordeel voor lokale spelers

Niet alleen Google bewandelt dat pad, hetzelfde gebeurt met social media. Voorheen konden content creators een video op YouTube en Facebook plaatsen en daar aanzienlijke betrokkenheid mee genereren. Volgens Broadlume is dat recent veranderd omdat zowel Google als social media niet willen dat je het platform verlaat. "De verschuiving biedt een uniek voordeel voor lokale ondernemers", stelt Broadlume. "Zij worden gezien als individuele stemmen en niet als een van de grote bedrijven. Het 'merk' van de retailer wordt beschouwd als een individu. Aangezien dat geen groot merk is, zullen consumenten naar de handelaar of ondernemer luisteren."

## Hoe succesvol aan te passen

De traditionele winkelervaring evolueert snel. De consument van vandaag besteedt gemiddeld 12 uur aan het online onderzoeken van vloerproducten voordat hij contact opneemt met een dealer. Succesvolle retailers passen zich aan door:

- Klanten te ontmoeten waar ze precies zijn in hun research-proces
- Gebruik te maken van community-platforms zoals Reddit en YouTube
- Authentieke, persoonlijke content te creëren
- AI-tools te gebruiken om de klantervaring te verbeteren.

Deze nieuwe aanpak kan de efficiëntie drastisch verbeteren en de tijd om een verkoop te sluiten tot 80% korter maken.

## Conclusie

De boodschap is duidelijk: samenwerken met vooruitstrevende bedrijven en AI-tools omarmen is niet langer optioneel, het is een 'must'. Als we geen gebruik maken van deze tools met AI, dan ziet het er niet goed uit. Het verschil in ervaringen tussen degene die het niet doet en degene die het wel doet, zal enorm verschillen.



ARTIKEL

# De toekomst van laminaatvloeren oogt duurzaam, robuust en elegant

"In 2025 zal de laminaatvloerindustrie de markt blijven aanvoeren met milieuvriendelijke, duurzame en betaalbare producten", stelt de EPLF, de vereniging van Europese producenten van laminaatvloeren. "Aangezien consumenten steeds meer prioriteit geven aan duurzame en hoogwaardige producten, ontwerpen EPLF-leden duurzame en kosteneffectieve producten met een natuurlijke esthetiek. 'Realistische houtdesigns', 'natuurlijke en matte oppervlakken' en een groeiende 'voorkeur voor brede planken' zijn de trends van 2025 voor laminaatvloeren.

Tekst: Wim Vander Haegen



© EPLF - Swiss Krono

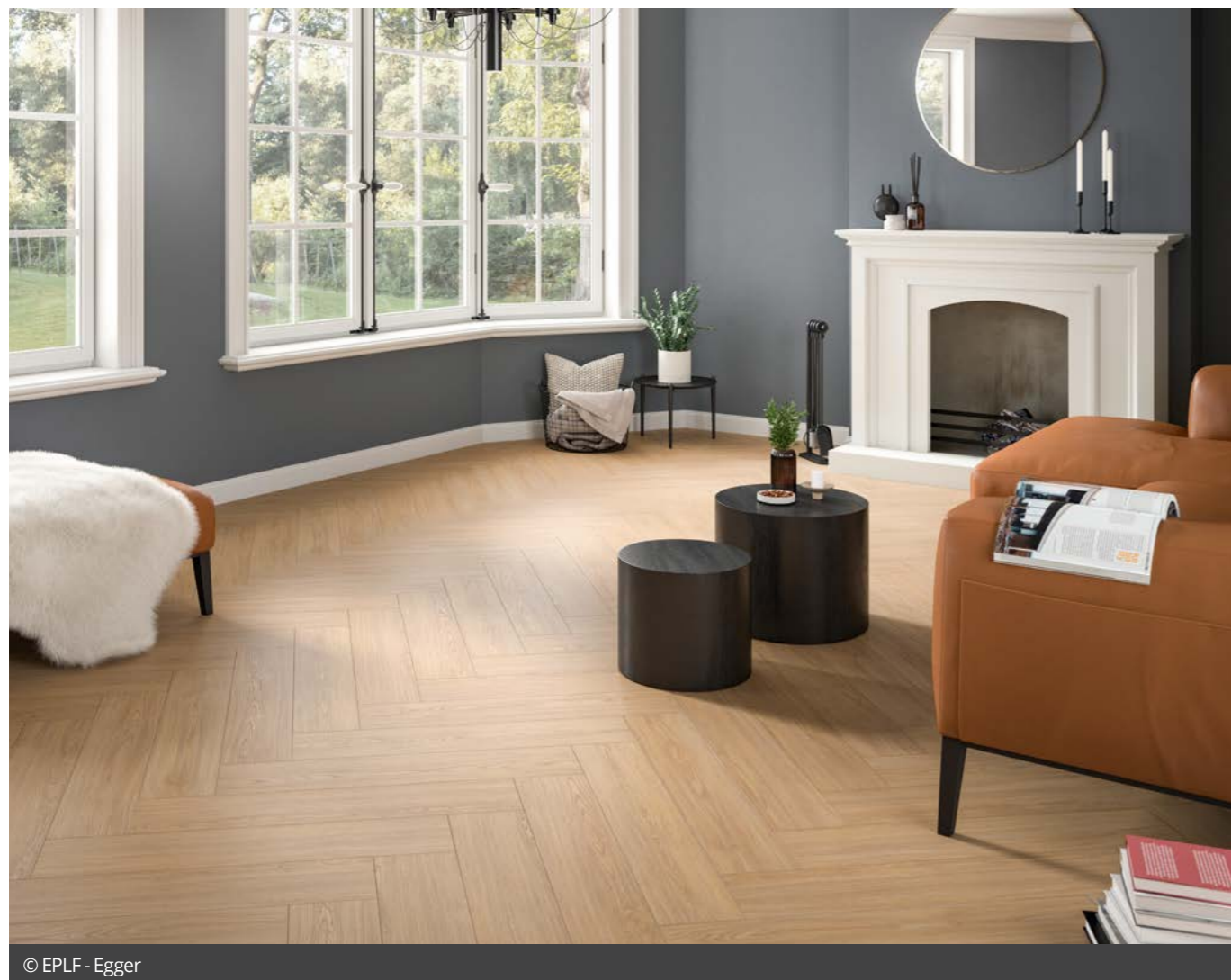


© EPLF / BerryAlloc - Natuurlijke en ruwe houttinten

## Natuurlijk en soft touch

Ook in 2025 blijven consumenten geïnteresseerd zijn in zowel lichte en zachte texturen als natuurlijke en ruwe houttinten, die een gevoel van comfort en rust geven. Tijdloos en elegant eikenhout zal opnieuw de trend aanvoeren, met kleuren variërend van wit tot ruw hout, honing tot zandbruin en grijs tot greige (= een warme mix van grijs en bruin). Deze natuurlijke tinten, gecombineerd met matte afwerkingen, creëren een verfijnde en harmonieuze look voor elk interieur, terwijl ze ook perfect passen bij de trend naar kleurrijkere en levendigere ruimtes. Het doel van veel fabrikanten blijft hetzelfde: realistische houtdesigns aanbieden die de uitstraling van authentieke houten vloeren weerspiegelen, waardoor de grens tussen laminaat en echt hout vervaagt.





© EPLF - Egger



© EPLF - Hamberger Laminat



© EPLF - Hamberger Laminat

### Brede planken en geometrische patronen

Brede planken zijn nog steeds een 'it' product in 2025 en dragen bij aan een moderne en elegante esthetiek. Deze grotere formaten creëren een gevoel van ruimte en eenheid in een kamer, waardoor interieurs open en luchtig aanvoelen, met vloeren die dienstdoen als een doorlopend oppervlak in plaats van als een gesegmenteerd onderdeel. Geometrische patronen, waaronder het duurzame visgraatmotief, blijven een belangrijk element voor consumenten die hun huis een uniek karakter willen geven.

### Duurzaamheid als prioriteit

Duurzaamheid blijft een topprioriteit voor zowel consumenten als EPLF-leden. Laminaatvloeren hebben zichzelf bewezen als een belangrijke speler op dit gebied vanwege hun circulaire productieprocessen en milieuvriendelijke materialen. Het gebruik van hulpbronnen verminderen, gerecyclede materialen integreren en dunnere laminaatopties ontwikkelen zonder

aan duurzaamheid in te boeten zijn allemaal doelstellingen van de EPLF. Deze duurzame keuzes bevestigen opnieuw dat laminaatvloeren niet alleen een stijlvolle en praktische keuze zijn, maar ook een verantwoorde keuze.

### Innovatie in waterbestendigheid

De laminaatvloerindustrie maakt een belangrijke verschuiving door met de toepassing van waterbestendige technologie, omdat consumenten vloeren zoeken die zich aan verschillende omgevingen kunnen aanpassen. Dankzij deze innovaties kan laminaat nu ook worden gebruikt in andere ruimtes dan woon- en slaapkamers, zoals keukens en badkamers. Dit maakt laminaatvloeren niet alleen interessanter, maar biedt huiseigenaren ook een duurzame en veelzijdige oplossing. Dankzij de robuustheid en het duurzame productieproces voldoen laminaatvloeren aan zowel esthetische als functionele eisen, terwijl ze er natuurlijk en elegant blijven uitzien.



**Nu de bouw- en renovatiesector met enorme uitdagingen wordt geconfronteerd, bieden laminaatvloeren een concurrentievoordeel dankzij de kosteneffectiviteit en de brede waaier aan ontwerp mogelijkheden**

EPLF

### Betaalbare producten in een prijsgevoelige markt

Consumenten zoeken alternatieven voor echt hout. Nu de bouw- en renovatiesector met enorme uitdagingen wordt geconfronteerd, bieden laminaatvloeren een concurrentievoordeel dankzij de kosteneffectiviteit en de brede waaier aan ontwerp mogelijkheden, waardoor klanten de perfecte match voor hun interieur kunnen vinden. Laminaat blijft een populaire keuze en biedt een uitstekend alternatief voor echt hout zonder in te boeten aan stijl of kwaliteit, terwijl de duurzame sterke punten worden benadrukt.

### Klaar voor een verantwoorde toekomst

Bij het ingaan van 2025 is de laminaatvloeren-sector klaar om aan de verwachtingen van de consument te voldoen met zijn innovatieve, duurzame en doordacht ontworpen producten. Door eindeloze designmogelijkheden te combineren met hoge prestaties in één product, willen de EPLF-leden de groei in de sector verder

stimuleren. De focus op brede planken, natuurlijke kleuren en waterbestendige technologieën zorgt ervoor dat laminaat een concurrerende optie blijft op de vloerenmarkt. De toewijding aan duurzaamheid, in de allereerste plaats, verzekert een toekomst waarin deze producten zullen voldoen aan de behoeften van de huidige consument, maar ook positief zullen bijdragen aan een meer verantwoordelijke en groene toekomst.

# Het gemak van gipskartonplaten in de gezondheidszorg

Geavanceerde faciliteiten, steriele operatiekamers en comfortabele patiëntenverblijven zijn de allereerste beelden die in ons opkomen als we het over de moderne gezondheidszorgarchitectuur voorstellen. Hygiëne, duurzaamheid en veiligheid zijn de voornaamste criteria bij de materiaalkeuze van elk bouwproject in de gezondheidszorg. Gipskartonplaten beantwoorden aan de specifieke eisen van klinieken, ziekenhuizen en andere zorginstellingen en zijn bovendien een economisch en flexibele oplossing.

Tekst: Wim Vander Haegen



## Hoogpresterende gipsplaten

De kwaliteiten en eigenschappen van een op het eerste gezicht 'eenvoudige gipsplaat' worden al eens over het hoofd gezien, maar ze kunnen een aanzienlijke invloed hebben op de prestaties en het nut van een gebouw. Ziekenhuizen en zorginstellingen moeten zich houden aan een reeks vooraf gedefinieerde criteria en specificaties voor de inrichting. Deze richtlijnen en parameters hebben betrekking op de standaardspecificaties van de uiteenlopende soorten medische apparatuur en de eisen van individuele medische

procedures. Scheidingswanden of tussenwanden zijn van vitaal belang voor het structureren van de binnenruimten, dus moeten ze zeer goed bestand zijn tegen schokken, vlammen en vocht, terwijl ze ook op akoestisch vlak de hoogste efficiëntie moeten kunnen voorleggen.

## Flexibele ruimtes

Gezondheidszorginstellingen evolueren voortdurend als gevolg van de eisen van hun patiënten en de vooruitgang van de medische technologie. Het veelzijdige vermogen van

gipsplaat om functionele en aanpasbare ruimtes te creëren is een van de belangrijkste voordelen in de gezondheidszorgarchitectuur. Aannemers (schilders/stukadoors) kunnen makkelijk de creatieve flexibiliteit van gipsplaten in de strijd gooien. Ze passen binnen elk architecturaal concepten. Gangen, kamers en scheidingswanden kunnen zonder veel schade toegevoegd dan wel verwijderd worden. Dit aanpassingsvermogen is essentieel om de gebouwen toe te laten innovatieve medische praktijken en technologieën te omarmen.

# VOOR SCHILDERS DIE BEGRIJPEN WAT HET LEVEN BRENGT

Als schilder adviseer je Sikkens Rezisto. Omdat het echte leven pas begint als jouw werk klaar is.

**Alpha Rezisto Easy Clean**  
**Alpha Rezisto Anti-Marks**  
**Rubbol BL Rezisto**

Vlekbestendig en gemakkelijk schoon te maken  
Langdurige bescherming tegen vegen en strepen  
Beschermt houtwerk tegen krassen en huidvet

Bescherm jouw werk met het Sikkens Rezisto-gamma  
Meer info op [sikkens.be](http://sikkens.be).

**sikkens**

FOR THE BEST



© Gyproc - Gipskartonplaten in het beroemde Christiaan Barnard Memorial Hospital in Kaapstad

### Verspreiding infecties voorkomen

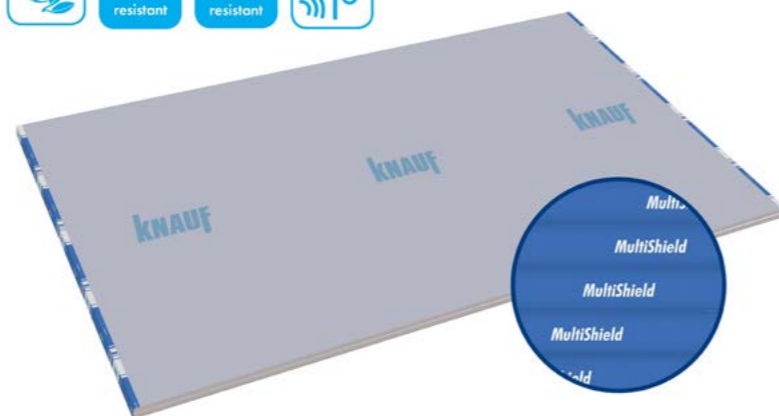
Infectiecontrole en (vooral) -beheersing is een essentieel onderdeel binnen de gezondheidszorg. Het voorkomen van de overdracht van ziekteverwekkers is van het grootste belang in een zorginstelling. Gipsplaten spelen hierbij een belangrijke rol omdat ze vochtbestendige kwaliteiten hebben. Er bestaan hoogwaardige oplossingen die speciaal ontworpen zijn met vochtbestendige elementen om de overdracht van ziekteverwekkers door vocht te voorkomen. Bovendien zorgen de intrinsieke kwaliteiten van gips ervoor dat gipsplaten bestand zijn tegen de groei van schimmels, waardoor bepaalde gezondheidsrisico's worden beperkt. Deze aanpak verlengt ook de levensduur van het gebouw en garandeert een gunstiger binnenklimaat. Gipsplaat die gecoat zijn met antimicrobiële middelen kunnen extra weerstand bieden tegen de verspreiding van pathogene micro-organismen.

### Brandwerendheid

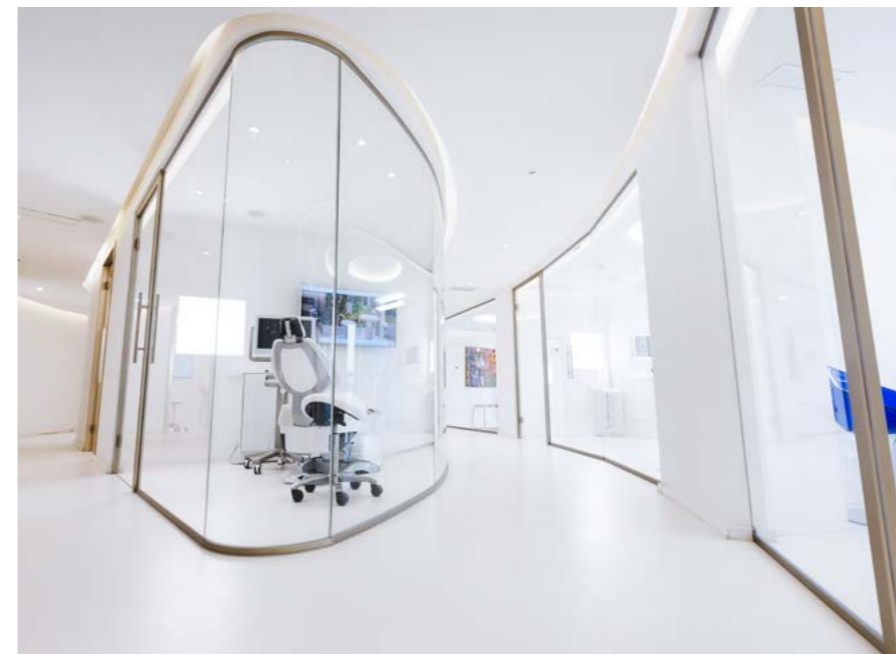
Een andere belangrijke factor waarmee rekening moet worden gehouden bij het ontwerpen van een gezondheidszorginstelling, is de brandveiligheid. Door als een barrière te dienen die de verspreiding van vlammen tegengaat, is een standaard gipsplaat een passief brandveiligheids-systeem. Nog beter is een specifiek brandwerende plaat voor wanden, plafonds en andere omkastingen. Dankzij bijvoorbeeld glasvezelversterking en unieke additieven kunnen brandwerende droogbouw wanden een langdurige brandwerendheid bieden en zo de veiligheid van personeel en patiënten garanderen.



Gangen, kamers en scheidingswanden kunnen zonder veel schade toegevoegd dan wel verwijderd worden



© Knauf - Specifiek brandwerende plaat voor wanden en plafonds



### Akoestisch comfortabele ruimtes

Het geluidsabsorberende vermogen van hoogwaardige droogbouw wanden is een van de belangrijkste voordelen. Deze droogbouw wanden verminderen de overdracht van geluid tussen ruimtes door het gebruik van meerdere lagen gips of gipsplaten, inclusief geluidsabsorberende elementen. Ze zorgen voor een rustige en comfortabele sfeer om het welzijn te bevorderen en de vertrouwelijkheid van patiënten in een medische instelling te handhaven.

### Meer energie-efficiëntie

Droogbouw wanden kunnen de energie-efficiëntie helpen verhogen. Een zeer interessant punt in tijden waarin de energiekosten stijgen en mensen zich zorgen maken over het milieu. Dankzij hun thermische isolatie beperken deze droogbouw wanden de warmteoverdracht en het energieverlies. Ze ondersteunen duurzame bouwpraktijken en verminderen de koolstofvoetdruk door een energie-efficiënte omgeving aan te moedigen.

### Snelle installatie

Om tijdschema's te respecteren en budgetten te halen, zijn effectieve bouwschema's nodig. Droogbouw wanden kunnen snel en efficiënt geïnstalleerd worden, waardoor de bouwtijd en -kosten worden beperkt. Dankzij hun lichtgewicht ontwerp en de mogelijkheid om eenvoudig te boren of spijkeren, kunnen ze snel gemonteerd en afgewerkt worden, wat helpt om tijd te besparen tijdens de bouw.



Dankzij hun thermische isolatie beperken deze droogbouw wanden de warmteoverdracht en het energieverlies

### Milieuvriendelijke praktijken

Moderne bouwmethoden hebben duurzaamheid als fundamenteel onderdeel. Hoogwaardige droge (gips) wanden zijn een milieuvriendelijke optie omdat ze gemaakt worden met duurzame ingrediënten en productieprocessen. De methoden die worden gebruikt om deze droge muren te maken, verminderen de uitstoot van broeikasgassen en maken vaak gebruik van gerecycled gips.

### Helende sfeer

Gipsplaten laten oneindig veel ontwerp mogelijkheden toe. Ze kunnen gemakkelijk worden gladgemaakt, geverfd of gestructureerd om binnenruimtes te creëren die een lust voor het oog zijn. Hierdoor kunnen architecten en interieurontwerpers een ontspannen en aangename sfeer creëren die de genezing en het welzijn van patiënten bevordert.



# Renovatie van 40 jaar oude thermische isolatie

Een meer dan 40 jaar oude cluster van zes flatgebouwen in het Duitse Kaiserslautern heeft niet alleen een nieuw dak gekregen, ook de gevel getuigt van een eigentijds ontwerp dat het oorspronkelijke karakter weerspiegelt. Het composietsysteem voor externe thermische isolatie dat tijdens de bouw werd toegepast, werd bijgewerkt met brandwerende barrières om grondstoffen te besparen.

Tekst: Wim Vander Haegen - Foto's: © Caparol Farben Lacke Bautenschutz / Martin Duckek



## Complex project

In de jaren 1980 was de woonwijk in de Steinstraße in Kaiserslautern helemaal in de mode: zware en donkere leien daken strekten zich ver uit over de gevel. Oranjegele balkons contrasteerden met lichtgrijze gevelvlakken. Het ensemble van zes appartementenblokken sprak duidelijk de taal van zijn tijd. Meer dan veertig jaar later zijn de esthetische eisen veranderd: "De wijk was toe aan een opknappbeurt", legt Gregor Petz van Bau AG Kaiserslautern uit. Bau AG is naar eigen zeggen de grootste aanbieder van huurappartementen op de lokale woningmarkt in Kaiserslautern en heeft een eigen bouwafdeling. "De gevel was verbleekt en de

vele hoeken raakten ook nog eens bemost. We besloten om ook het dak opnieuw te doen."

De renovatie bleek een complex project. "In totaal worden in zes bouwfases de daken van de appartementengebouwen vernieuwd, de onderhoudsgevoelige vezelcement panelen van de bovenste geveldelen verwijderd en de huizen opnieuw geverfd. Het werk moet eind 2025 helemaal klaar zijn."

## ETICS uit de jaren 80

De thermische isolatie van het ensemble hoefde evenwel niet vernieuwd te worden. Toen de huizen eind jaren 70 werden gebouwd, heeft de

aannemer een extern thermisch isolatiecomposiet systeem (ETICS) op de gevels aangebracht. "De woningen aan de Steinstrasse behoorden tot de allereerste huizen die voorzien waren van een ETICS (Capatect van Caparol, nvdr) en de isolatie werkt vandaag de dag nog steeds perfect", legt Walter Schimmel, die het project vanuit Caparol begeleidt, uit. "Tijdens de renovatie werden alleen brandschotten toegevoegd. Bau AG heeft bewust voor een economische en duurzame aanpak gekozen bij de renovatie. Om de isolatie aan te passen aan de nieuwste brandveiligheidsnormen, werd op elke tweede verdieping een dwarsstrook uit de isolatie van de bestaande ETICS gesneden en vervangen door minerale wol."



De grote gevelvlakken kenmerken zich door verschillende tinten blauw en zand



Christine Kuckert - Het gebouw met de opvallende balkons voor de renovatie

## Brandbarrières

Brandbarrières zijn zichtbaar als een soort 'buikband' van 20 cm dik die rond de gevel wordt geplaatst. "In het geval van brand voorkomen dergelijke staven dat de vlammen van verdieping naar verdieping springen", legt productmanager Cornelia Hauschild van Caparol uit. "Door dergelijke brandscheidingen achteraf aan te brengen, kunnen bestaande composiet systemen voor externe thermische isolatie eenvoudig en efficiënt worden geactualiseerd en kan hun levensduur aanzienlijk worden verlengd."

Helemaal bovenaan de gevel werden de zwaar ogende vezelcementplaten en shingles (= een schubvormige, meestal bitumineuze dakbedekking voor hellende daken) verwijderd. De vakmannen en -vrouwen bedekten de nu open ruimtes met 8 cm minerale isolatie. Daarna werd de hele gevel bepleisterd. Er werd een nieuw verstevigingspleister met gaas aangebracht en afgewerkt met een hoogwaardige gevelverf die een hoge bescherming biedt tegen slagregen en zeer goede dampdiffusie-eigenschappen heeft. De coating is daarnaast bijzonder kleurstabiel, vuilafstotend en beschermt de geveloppervlakken tegen algen en schimmelaantasting.

## Eigentijds met een origineel karakter

De gevels van het gebouwenensemble karakteriseren de wijk en getuigen van een eigen geschiedenis. "Mijn doel was om de architectuur van het gebouw te benadrukken", vertelt interieurontwerpster Christine Kuckert die het kleurenconcept voor het gevelontwerp bedacht. "De kleur en vorm moesten worden aangepast aan de bestaande bouwelementen en de omliggende gebouwde omgeving. Ik wilde het gebouw ook een zekere 'eigenheid' geven."

De grote gevelvlakken kenmerken zich door verschillende tinten blauw en zand. De massieve balkonbalustrades ogen subtiel dankzij het discrete kleurenschema. De bovenste verdiepingen onderscheiden zich dan weer van de andere gevelvlakken met een verflaag in een elegante grijstint - een moderne herinnering aan de vroegere zware dakoversteken met dakspanen. Het geheel heeft nu een eigentijdse uitstraling met behoud van het oorspronkelijke karakter. "De kunst ligt in het vakkundig combineren van kleur met achromatische kleuren en mineraal ogende basistinten en deze in de juiste verhouding tot elkaar te plaatsen, ook wat betreft helderheid, intensiteit en hoeveelheid kleur."

# Pajarito. Meerwaarde voor handel en gebruiker.

Al 110 jaar staat Pajarito in nauw contact met de ervaren schilder en stukadoor. Pajarito produceert kwaliteitsgereedschap omdat ze ervan overtuigd zijn dat de vraag naar kwaliteit wereldwijd toeneemt. Alles wordt door eigen machines geproduceerd en de producten worden aangepast tot ze voldoen voor elk project. Pajarito met hoofdzetel in Mettmann, Duitsland, levert wereldwijd, snel, veilig en betrouwbaar.

Tekst & foto's: Pajarito



Pajarito heeft in de meest gebruikte productgroepen zowel een budget als een zogenaamde Performance Line. Waar de zogeheten Easy Line gemaakt is om zijn werk perfect uit te voeren, gaat de Performance Line een stap verder: duurzame en betere materialen, waardoor er gereedschappen ontstaan met een beter en sneller resultaat!

## Glad, gladder, gladst ... of net niet!

Wie aan Pajarito denkt, denkt aan perfectie in plamuurwerk. Handvaten worden aan het staal verlijmd waardoor de kleinste werving in het blad wordt vermeden. Elk mes wordt nog steeds manueel geslepen tot de gewenste scherpte. Het resultaat is al een eeuw lang vlijmscherp!

De decoratiewereld is als geen andere permanent in beweging en Pajarito volgt alle trends op de voet! Soms moet een afwerking net niet helemaal glad zijn, maar is een willekeurig structuureffect gewenst. Meer dan eender welke fabrikant biedt Pajarito voor de meest uiteenlopende toepassingen spatels in verschillende diktes, vormen en materialen.

## Strak oppervlak, perfect geschilderd.

Wie een Pajarito verfrol uit de Performance Line in de hand neemt, merkt onmiddellijk het verschil. De hoeveelheid materiaal en de dichtheid van de vezels in de rollers is uitzonderlijk. Meer verfofname, maar vooral een veel

gelijkmatigere afgifte. Bovendien hoeft een nieuwe rol niet eerst met tape te worden omwikkeld of met vocht te worden behandeld om pluizen te verwijderen; dat heeft Pajarito al voor u gedaan! De Performance Line rollen zijn gegarandeerd pluisvrij, of het nu de versie in polyamide, microvezel, nylon of micromix is.

## Scherp gezien!

Al vele jaren staat Pajarito ook voor snijmateriaal. De behangersscharen zijn legendarisch, maar ook de Pajarito cuttermesjes worden volgens eigen specifieke inzichten gemaakt, waardoor ze langer meegaan dan gemiddeld. En moet het nóg wat meer zijn, dan zijn er nog de erg gewilde zwarte Japanse breekmesjes uit speciaal staal met extra beschermlaag.

*Pajarito.*

*Ontwikkeld door professionals voor professionals.*

**Meer informatie via [be.pajarito-tools.com](http://be.pajarito-tools.com)**



**UZIN UTZ**  **Pajarito**  
YOUR FLOOR. OUR PASSION.

**UZIN UTZ België nv**  
Poortakkerstraat 37/0102  
9051 Gent  
België

+32 9 222 58 48  
be@uzin-utz.com  
www.be.uzin-utz.com  
www.instagram.com/uzinutzbe

# Hoe reageert interieur op de tijdsgeest? Ontdek het tijdens Flanders Flooring Days

Van 2 tot 5 juni 2025 vindt Flanders Flooring Days plaats, het walhalla van de (inter)nationale vloerenindustrie. De vierde editie krijgt glans met een exclusieve keynote van trendanalist en tijdsgeestexpert Christine Boland. Met 30 jaar ervaring in het doorgronden van maatschappelijke veranderingen en hun invloed op design, brengt ze een inspirerend verhaal over de evolutie van interieur en design in een wereld vol transformatie.

Tekst: Wim Vander Haegen



“

Er is een toenemende behoefte aan troostende, tactiele en organische vormen die veiligheid en geborgenheid bieden

Christine Boland  
Trendanalist



Scan om te registreren

## Drie fundamentele drijfveren

Hoe reageert design op de tijdsgeest? Al 30 jaar buigt trendanalist en tijdsgeestexpert Christine Boland zich over deze vraag. Op basis van haar analyses verklaart ze consumentengedrag en trends, en begeleidt ze bedrijven bij het omzetten van opportuniteiten in concrete acties. “Eenmaal je de tijdsgeest begrijpt, snap je ook de designkeuzes van de consument”, aldus Christine. Volgens haar worden mensen nog altijd geleid door dezelfde drie fundamentele drijfveren bij het maken van keuzes op het vlak van design en interieur: de nood aan houvast, zingeving en erbij horen.

### 1. Nood aan houvast

We bevinden ons in een chaotische tijd van crisis, verwarring en conflict. Christine ziet hoe deze dynamiek zich vertaalt in design en interieur: “Er is een toenemende behoefte aan troostende, tactiele en organische vormen die veiligheid en geborgenheid bieden.”

Ze spreekt over ‘healing aesthetics’, waarbij design een helende kracht is, houvast biedt en een veilige omgeving schept. Om deze gevoelens op te wekken bij de consument hamert de tijdsgeestanalist op het belang van de zintuigen. Zo is er een sterke opmars van warme, aardse kleuren zoals terracotta en zandtinten aan de gang.

Daarnaast worden vloeren meer dan ooit een tactiele beleving. Ze haalt hierbij de combinatie van harde en zachte materialen aan, zoals een keramisch parket met een wollig vloerkleed of aibaar tapijt. Verder doen ook geluidsabsorberende materialen steeds vaker hun intrede, in een poging de zintuigen te kalmeren. “Het zijn subtiele ingrepen die de mens de balans en houvast geven waar ze zo naarstig naar op zoek zijn.”

### 2. Zoektocht naar zingeving

Zoeken naar zingeving is al jaren een universele drijfveer voor de consument. Als trendexperte ziet Christine dat we dit vaak vinden bij merken en organisaties die onze eigen waarden

en overtuigingen weerspiegelen. Duurzaamheid is het voorbeeld bij uitstek. “Bedrijven die hier geen aandacht aan besteden, missen de boot en verliezen hun relevantie”, waarschuwt Christine. “De publieke opinie hecht hier simpelweg te veel belang aan.”

Deze verschuiving is ook duidelijk zichtbaar in de vloerenindustrie, waar natuurlijke materialen met authentieke patronen steeds populairder worden. Naast het milieuvriendelijke verwerkingsproces creëren gerecycleerde materialen unieke designs en motieven, terwijl pogingen om de natuur na te bootsen niet langer door de consument geaccepteerd

worden. Volgens Christine prikt de huidige consument daar snel doorheen.

### 3. Ergens bijhoren

Tot slot wordt de mens gedreven door het diepe verlangen om ergens bij te horen. De mens snakt naar lichte, luchtige elementen als tegengewicht voor de zwaarte van de wereld. Christine spoort designers en fabrikanten daarom aan om in te zetten op feel good. Kleine, speelse details blijken al ruim voldoende te zijn. Denk aan een afwijkend blauw draadje in een vloerkleed of een verrassende spikkel in een tegel die een vrolijke twist toevoegt aan het interieur.

## Flanders Flooring Days 2025

Benieuwd hoe u de huidige trends en tijdsgeest omzet in concrete acties? Christine Boland deelt haar inzichten op de komende editie van Flanders Flooring Days op donderdag 5 juni, een must voor iedereen die inzicht wil krijgen in de toekomst van interieur en de rol van harde en zachte vloeren, textielvloerbekleding en andere afgeleide producten. Het vierdaagse event vindt dit jaar plaats van 2 tot 5 juni 2025 in The Hub in Kortrijk Xpo en in de deelnemende showrooms op verplaatsing.

# Dit zijn de winnaars van de Gouden Baksteen 2025

Vijf bedrijven en één minister gingen op het jaarlijkse Gala van de Gouden Baksteen met de begeerde award naar huis. Bouwunie organiseert deze wedstrijd om de bouwsector positief in de kijker te zetten en bedrijven die in deze toch wel moeilijke tijden uitblinken in de bloemetjes te zetten. Dit zijn de winnaars van de meest recente editie.

Tekst: Wim Vander Haegen -

## Belofte van het Jaar: Mobble - Eeklo

Kristof de Jaeger startte zijn bedrijf Mobble, gespecialiseerd in off-site modulaire ecologische houtskeldebouwoningen, nog maar een goed jaar geleden. Intussen telt het bedrijf al een 15-tal medewerkers. Modulair bouwen in houtskeldebouw biedt heel wat voordelen. Een eerste belangrijke is de lagere CO2-impact. Door het productieproces grotendeels te automatiseren, verloopt alles efficiënter en is het minder arbeidsintensief. De Jaeger wil de komende jaren vooral verder groeien. Op het vlak van aantal medewerkers, maar ook in omvang van de projecten. Mobble haalde het van andere finalist Eco-Ren uit Noorderwijk.



## Project van het Jaar: Holvoet Gebroeders - Ingelmunster

Holvoet staat voor drie generaties aan ervaring in de interieurafwerking. Holvoet Gebroeders is een familiebedrijf, de operationele leiding is in handen van Dieter Vandeweghe en Frederick Cornillie. Het bedrijf overtuigde de jury met de afwerking van het nieuwe hoofdkantoor van TVH Equipment in Waregem. Een markante landmark langs de E17. De volledige vorm vormde de grootste uitdaging voor Holvoet. Niet alleen technisch (het gebouw vereiste heel wat specifieke aansluitingen, materialen en extra afwerkingen), maar ook esthetisch. Het interieur is de gulden middenweg tussen high-end en industrieel, met heel wat ronde of s-vormige meubelstukken.

Holvoet klopte andere finalisten Verniers NV uit Oostende en Persyn uit Zwevegem.



## Werkgever van het Jaar: Tifre - Sint-Niklaas

Kelly Van Landeghem en haar man Frederik Smet, begonnen hun renovatiebedrijf Tifre vanuit een garage. Ruim twintig jaar later telt het bedrijf meer dan 50 vakmensen. Bij het bedrijf draait alles naar eigen zeggen rond zijn mensen. Tifre investeert in opleidingen, doorgroeimogelijkheden en een toffe werksfeer. Ze hebben een eigen Academy, maar investeren daarnaast in externe opleidingen en tools om de medewerkers te laten groeien. Zowel op professioneel als op persoonlijk vlak. Het bedrijf hanteert een open bedrijfscultuur met formele en informele gesprekken, een open communicatiecultuur en hecht veel belang aan een gezonde werk-privébalans.

Tifre ontwikkelde zelfs een eigen medewerkersapp, met naast praktische elementen (zoals bestellen van werkkleding) ook een sociaal platform (vergelijk het met Facebook). Elke vrijdag opent het Tifre-café zijn deuren. En uiteraard organiseert het bedrijf tal van activiteiten om de teamspirit te bevorderen en medewerkers zich thuis te laten voelen bij het bedrijf. Wie zich sowieso helemaal op zijn gemak voelt op de werkvloer is viervoeter Odette, de trouwe chieff happiness officer.

Tifre haalde het van de andere finalisten Grondwerken Eggermont uit Deinze en Vandebroek Interieur uit Hasselt.



## Digitale Onderneming van het Jaar: SD Schrijnwerkerij en Interieurbouw - Herentals

SD Schrijnwerkerij en Interieurbouw, met zaakvoerder Stijn Dirken aan het roer, is al een dikke 15 jaar actief in de sector. Het bedrijf blinkt uit op digitaal vlak omdat het onder andere investeerde in een eigen specifiek ERP-systeem. Arbeiders hebben ook specifieke apps en tools beschikbaar die ze kunnen gebruiken voor communicatie en planning. Net als de bedienden die op hun beurt eigen digitale toepassingen hebben om het contact met klanten, collega's of partners te verbeteren. Van financiële processen, calculatie, telefonie tot werfopvolging, alles is zo veel mogelijk gedigitaliseerd. Ook AI doet stilaan zijn intrede bij SD. Het bedrijf blijft constant innoveren en speurt voortdurend naar nieuwe digitale mogelijkheden.

SD nam het in de finale op tegen de andere genomineerden Boud uit Willebroek en KDS uit Beveren. Ook vorig jaar viel het bedrijf al in de prijzen tijdens De Gouden Baksteen 2024.

## Duurzame Onderneming van het Jaar: Eco&Zo - Sint-Niklaas

Van bij de start van het bedrijf Eco&Zo, 20 jaar geleden, koos oprichter Peter De Keyser resoluut voor ecologisch bouwen. Het bedrijf gebruikt zo veel mogelijk biobased en natuurlijke en circulaire materialen. Het bedrijf bouwt niet alleen ecologisch, het wil ook anderen overtuigen van het belang van ecologisch bouwen. In een daarvoor ecologisch gebouwde polyvalente ruimte organiseert De Keyser workshops rond ecologisch bouwen. Het bedrijf betreft ook scholen in de buurt om leerlingen te laten kennismaken met alle materialen.

De andere finalisten in deze categorie waren Fluxa uit Kontich en Abis BV/Groep Deketelaere uit Varsenare.



“

Het verlaagd btw-tarief voor sloop en heropbouw is een belangrijk vehikel om én ons woningpark te verduurzamen, wonen betaalbaar te houden en om de nieuwbouw, een sector in het slop, een boost te geven

Jean-Pierre Waeytens  
Bouwunie-topman

## Gouden Baksteen: Gewezen minister van Financiën Vincent Van Peteghem

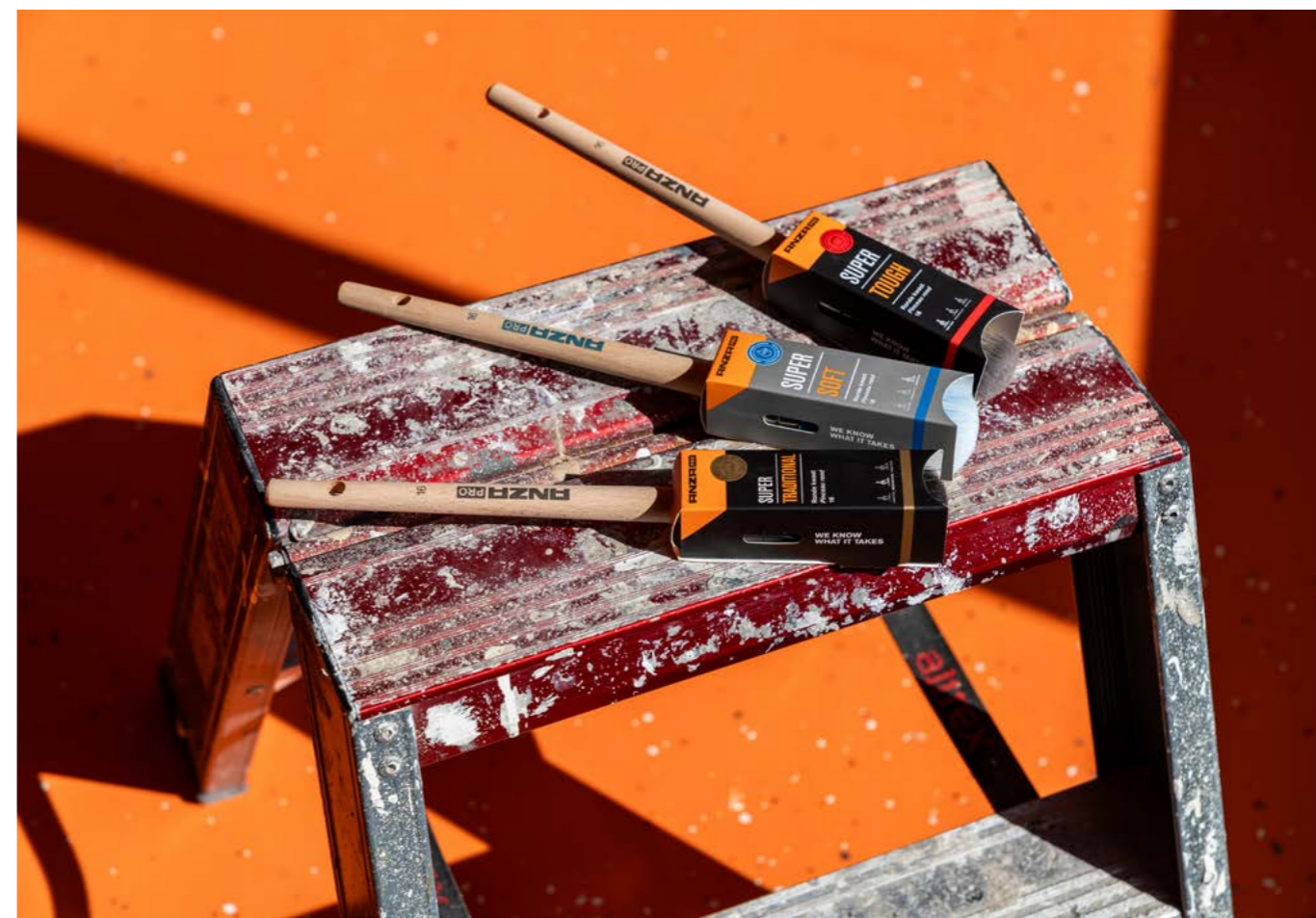
Elk jaar reikt Bouwunie ook een award uit aan politieke persoonlijkheid of een organisatie die in een recent verleden een positieve impact had op de bouwsector. Deze keer ging de Gouden Baksteen naar Vincent Van Peteghem voor zijn inspanningen als gewezen minister van Financiën uit de vorige regering. Onder impuls van de minister werd het verlaagd btw-tarief voor sloop en heropbouw definitief voor particulieren en bij verhuur. Daarnaast gaf hij de bouwsector meer ademruimte door de overgangperiode voor het verlaagd btw-tarief sloop en heropbouw voor verkoop te verlengen. Tijdens de onderhandelingen voor een federale regering wist hij de vraag van de Bouwunie om het verlaagd btw-tarief voor sloop en heropbouw ook voor verkoop te verzilveren in het nieuwe regeerakkoord.

“Het verlaagd btw-tarief voor sloop en heropbouw is een belangrijk vehikel om én ons woningpark te verduurzamen, wonen betaalbaar te houden en om de nieuwbouw, een sector in het slop, een boost te geven”, zegt Bouwunie-topman Jean-Pierre Waeytens daarover.

# Anza Pro introduceert geoptimaliseerde kwastenlijn voor sneller en efficiënter schilderwerk

Anza Pro, toonaangevend in hoogwaardige schilderbenodigdheden, heeft zijn volledige kwastenlijn geoptimaliseerd. Voornamelijk de Titanium en Titanium Aqua, hebben een aanzienlijke upgrade gekregen. Door een compleet vernieuwde vezelmix is de Titanium kwast (synthetische lakken) nu stijver, wat zorgt voor een gelijkmatigere ververdeling en minder onderbrekingen tijdens het schilderen. Dit betekent dat schilders tot wel 15% sneller kunnen werken ten opzichte van de vorige versie.

Tekst & foto's: Anza Pro



## Nieuwe naam, verbeterde prestaties

De vernieuwde Titanium-kwast heeft niet alleen een prestatieboost gekregen, maar ook een nieuwe naam: Super Tough, waarmee Anza Pro zijn positie in het professionele kwastensegment versterkt. Ook andere kwasten uit het assortiment kregen een update, zowel in prestaties als in naam.

Zo is de populaire Titanium Aqua-kwast, speciaal ontwikkeld voor watergedragen lakken, omgedoopt tot Super Soft. Deze kwast biedt nu nog meer controle dankzij de verbeterde vezelmix, wat zorgt voor een strakkere afwerking. De Diamond-serie, bekend om zijn veelzijdigheid, gaat verder onder de naam Classic, en blijft een betrouwbare keuze voor diverse schilderklussen.

## Helder verschil tussen 'better' en 'best'

Met de introductie van de Super- en Classic-lijnen maakt Anza Pro het voor schilders makkelijker om het juiste gereedschap te kiezen. De Super-lijn biedt het allerbeste voor de meest veeleisende klussen, terwijl de Classic-lijn de ideale balans tussen kwaliteit en veelzijdigheid biedt. Dit duidelijke onderscheid helpt vakschilders om sneller en efficiënter te werken, met gegarandeerd een gelijk resultaat.

## Duurzame verpakking voor optimaal gebruiksgemak

Naast de productverbeteringen heeft Anza Pro ook de verpakking van zijn kwasten onder handen genomen. De nieuwe duurzame verpakkingen bieden niet alleen milieuvriendelijke voordelen, maar ook praktische informatie. Schilders kunnen direct zien welke flexibiliteit de kwast biedt en voor welk type verf deze geschikt is, waardoor ze sneller de juiste keuze kunnen maken.

## Nieuw: Classic Allround kwast

Anza Pro breidt zijn assortiment verder uit met de introductie van de Classic Allround-kwast. Deze hybride kwast is geschikt voor zowel solvent als watergedragen lakken, en heeft uitstekende testresultaten laten zien. Met deze innovatie biedt Anza Pro een veelzijdige oplossing voor schilders die op zoek zijn naar flexibiliteit en topkwaliteit.

## Sneller en beter schilderen met Anza Pro

Met de nieuwe namen, verbeterde prestaties en slimme verpakkingen zet Anza Pro een nieuwe standaard in de schilderwereld. Dankzij de geoptimaliseerde kwasten kunnen schilders sneller en efficiënter werken, zonder concessies te doen aan de kwaliteit van hun afwerking. Of je nu kiest voor de Super of Classic-lijn, met Anza Pro bereik je sneller de eindstreep.

**ANZA PRO**  
WE KNOW WHAT IT TAKES

Anza Pro  
Koralenhoeve 25  
2160 Wommelgem  
België

+32 3 32 73 346  
sales@orkla.eu  
<http://anzapro.be/>



## Ruben Desmet (Unilin) verkozen tot voorzitter van EPLF

EPLF, de vereniging van Europese producenten van laminaatvloeren, kondigt een nieuwe fase aan met de verkiezing van Ruben Desmet (Unilin) als voorzitter van de vereniging en Fabian Kölliker (Swiss Krono Group) als nieuw bestuurslid. Deze verandering volgt op het vertrek van Max von Tippelskirch (Swiss Krono Group) als voorzitter van de vereniging.

### Transformatieve periode

"Sinds 2019 heb ik het voorrecht gehad om de voorzitter van het Markets & Image Committee en de vicevoorzitter van de EPLF te zijn", stelt de nieuw verkozen voorzitter. "Het is een grote eer dat onze leden mij het vertrouwen hebben gegeven om de vereniging te leiden tijdens deze belangrijke en transformatieve periode voor onze sector. Samen met onze leden wil ik onze toewijding aan duurzaamheid versterken en de reputatie van onze industrie verder verbeteren. Samen willen we de categorie van laminaatvloeren versterken en laten zien welke rol deze kan spelen in het ondersteunen van de 'Renovatiegolf' en het 'Initiatief voor betaalbare huisvesting van de EU', en in bredere zin de economie van de regio."

“  
**Samen willen we de categorie van laminaatvloeren versterken en laten zien welke rol deze kan spelen in het ondersteunen van de renovatiegolf, het initiatief voor betaalbare huisvesting van de EU en in bredere zin de economie**

Ruben Desmet  
 Voorzitter EPLF



### Boeiende tijd

"Dit is een uitdagende, maar tegelijk ook boeiende tijd voor onze sector, en ik ben verheugd om in mijn nieuwe rol als bestuurslid bij te dragen aan het uitstippelen van deze nieuwe koers voor de EPLF", voegt Fabian Kölliker toe. "Tijdens mijn carrière heb ik altijd de balans gezocht tussen traditie en innovatie – een delicate evenwichtsoefening die ik ook in dit mandaat wil behouden. Ik kan niet wachten om mijn ervaring op het gebied van digitale transformatie en data-gedreven marketing in te zetten voor de leden van de EPLF en de laminaatindustrie in het algemeen."

## CEPE teleurgesteld over besluit TiO2-antidumpingrechten

De Europese Raad van de Verf-, Drukinkt- en Kunstschildersverfindustrie CEPE heeft haar teleurstelling geuit na de publicatie van de Uitvoeringsverordening van de Europese Commissie in verband met de instelling van antidumpingrechten op de invoer van titaniumdioxide (TiO2) uit China.



### Enorm negatief effect

TiO2 is een belangrijke grondstof voor verfproducenten en vertegenwoordigt tot 40% van de grondstofkosten en 20% van de kosten van het eindproduct. De heffingen bedreigen de levensvatbaarheid van de verfsector in de EU die goed is voor een zakencijfer van €33 miljard per jaar en werk biedt aan zo'n 150.000 mensen. "Dit zal een enorm negatief effect hebben op de verfsector, een van de grootste gebruikers van TiO2," aldus Christel Davidson, Managing Director van CEPE. "Met dit besluit hebben de lidstaten een duidelijke voorkeur uitgesproken voor een paar grote, wereldwijde producenten van TiO2 boven de talrijke downstreamgebruikers in de EU. De bedrijven die ze zeggen het meest te willen beschermen - kleinere bedrijven die leveren aan de lokale EU-markt - zullen het meest getroffen worden, en veel van hen zullen misschien niet overleven."

### Concurrentienadeel

CEPE vreest dat de stijging van de productiekosten voor EU-producenten zal leiden tot een **toename van de import van goedkopere verven die buiten de EU worden geproduceerd met Chinees TiO2 waarvoor geen antidumpingrechten gelden**. "Verfproducenten in de EU zullen een concurrentienadeel ondervinden ten opzichte van fabrikanten in andere delen van de wereld, die TiO2 tegen lagere prijzen uit China kunnen blijven betrekken en hun verven op de EU-markt kunnen verkopen", aldus Davidson. "Dit is een ongelukkige uitkomst voor een maatregel die bedoeld is om Europeanen te beschermen tegen oneerlijke buitenlandse concurrentie. We roepen de lidstaten of de Europese Commissie op om **onmiddellijk een herziening uit te voeren**."

# FASTER TO THE FINISHING LINE



ALTIJD EEN STAP VOOR MET  
 ONZE NIEUWE KWASTENLIJN



Ontdek onze nieuwe generatie kwasten op [anzapro.be](http://anzapro.be)



# Flanders Flooring Days blijft groeien – Vierde editie in de steigers

Van maandag 2 juni tot en met donderdag 5 juni 2025 verwelkomt Flanders Flooring Days opnieuw alle professionals met een passie voor vloeren. Zowel producenten als retailers, groothandels en voorschrijvers tekenen present het vierdaagse gebeuren. Vlaamse producenten gooien de deuren van hun productiefaciliteiten en showrooms open. Europese fabrikanten ontvangen (potentiële) klanten op de beursvloer 'The Hub' in Kortrijk Xpo.

Tekst: Wim Vander Haegen



## Vliegende start

Flanders Flooring Days ontstond in 2022 als een manier om ondanks de pandemie toch een vakevenement te organiseren waar spelers in de vloerindustrie elkaar konden ontmoeten. Klanten werden verwelkomd in de showrooms en productiefaciliteiten van marktleaders in het veld. Binnen een straal van 25 km namen meer dan tien klinkende namen in de sector deel. Het bleek meteen een succes dat in 2023 nog verder groeide. Vorig jaar pakte het event uit met de combinatie van 14 showrooms en het nieuwe onderdeel 'The Hub' Kortrijk Xpo. Liefst 4.245 professionals uit 78 landen lieten zich maar al te graag overtuigen van het unieke concept.

## Sterke reputatie

Flanders Flooring Days bouwde op korte termijn een sterke reputatie op als verrassend en

professioneel event voor de internationale soft & hard flooring industry. Met de steun van de Vlaamse marktleaders en founding partners van het event die ook vandaag een trekpleister zijn voor een internationaal publiek. Ook in 2025 zijn Europese producenten en Belgische showrooms in Vlaanderen voor de vierde keer welkom om deel uit te maken van Flanders Flooring Days.

## Europese kwaliteit

Enkel fabrikanten met een hoofdkwartier en/of productiesite in Europa die een toegevoegde waarde creëren in R&D, design, kwaliteitscontrole, marketing of stockage kunnen deelnemen aan het event. Waarom is eenvoudig: zo garandeert Flanders Flooring Days de kwaliteit op de vloer.



Scan voor  
een overzicht  
van de  
deelnemers



## Programma

- **Harde vloeren:**  
laminaat – parket - buitenvloerbekleding
- **Zachte vloeren:**  
LVT – kurk - matten & clean-off systemen  
- vinyl op rol
- **Textiel vloerbekleding:**  
tapijten - kamerbreed tapijt - tapijttegels
- **Afwerking:**  
gereedschap – lijmen – ondervloeren –  
oppervlaktebehandeling – plinten - vezels  
& garens

## FFD praktisch

Gratis toegang voor professionals uit de vloeren- en tapijten sector mits voorregistratie via de website. Bezoekers kunnen gebruikmaken van de gratis shuttle dienst tussen 'the Hub' Kortrijk Xpo en de 15 verschillende showrooms. In The Hub Kortrijk Xpo kan men makkelijk de shuttle naar de showroom van voorkeur reserveren. Bij elke showroom zelf is een shuttle bus aanwezig die de bezoeker naar The Hub brengt.



# Sectorpartners Paint & Stuc



**Caparol**  
Koeltorenlaan 2  
3550 Heusden-Zolder  
België

+32 11 51 60 04  
info@daw.be  
www.caparol.be



**STORCH**  
Die voorsprong neem ik.  
Dendermondesteenweg 530  
9070 Destelbergen  
België

+32 9 238 21 81  
info@storch.be  
www.storch.be



**Mapei Benelux NV**  
Rue de l'avenir 40  
4460 Grace-Hollogne  
België

+32 04 2397070  
mapei@mapei.be  
www.mapei.be



**Soudal**  
Everdongenlaan 18-20  
2300 Turnhout  
België

+32 (0)14 424231  
info@soudal.com  
www.soudal.com



**Anza Pro**  
Koralenhoeve 25  
2160 Wommelgem  
België

+32 3 32 73 346  
sales@orkla.eu  
http://anzapro.be/



**Dalapro**  
Sustainable surfaces  
Oostvaardijk 10  
1850 Grimbergen  
België

+32 02 254 78 54  
info@weber-belgium.be  
www.belgium.weber



**BOSS paints nv**  
Nijverheidsstraat 81  
8791 Beveren-Leie (Waregem)  
België

+32 56 73 82 00  
info@boss.be  
https://pro.bosspaints.be/



**Altrex Belgium N.V.**  
Puursesteenweg 335  
2880 Bornem  
België

+32 3 870 53 43  
info@altrex.be  
altrex.com



**Trimetal**  
Voor advies op maat en voor de aankoop van je verf, kan je terecht bij een netwerk van Trimetal Paint Centers

+32 (0)2 254 25 00  
professional.trimetal@akzonobel.com  
www.trimetal.be



**Copagro**  
Pachtgoedstraat 1  
9140 Temse  
België

+32 3 760 00 10  
info@copagro.be  
www.copagro.be



**Luc De Vos nv**  
Robert Schumanlaan 82  
1401 Nijvel  
België

+32 2 759 55 61  
mail@lucdevos.be  
www.lucdevos.be



**Koninklijke Van Wijhe Verf**  
Russenweg 14  
8041 AL Zwolle  
Nederland

+31 (0)38 - 429 11 00  
info@vanwijheverf.com  
www.vanwijheverf.nl



**Libert Paints**  
Langerbruggekaai 6  
9000 Gent  
België

+32 9 216 88 70  
info@libertpaints.com  
www.libertpaints.com



**Akzo Nobel N.V.**  
Christian Neefestraat 2  
1077 WW Amsterdam  
Nederland

+31 88 969 7809  
www.akzonobel.com



**Pajarito / Uzin Utz België nv**  
Poortakkerstraat 37/0102  
9051 Gent  
België

+32 470 23 29 13  
stefan.sterck@uzin-utz.com  
be.pajarito-tools.com



**Festool Belgium**  
Alfons Gossetlaan 48/001  
1702 Groot-Bijgaarden  
België

+32 2 893 36 36  
customerservice-be@festool.com  
www.festool.be/@576894



**WSB Finishing Equipment**  
Veilinglaan 56-58  
1861 Wolvertem  
België

+32 2 269 46 75  
verkoop@wsb-benelux.be  
www.wsb-benelux.eu



**Bostik Benelux**  
Denariusstraat 11  
4903 RC Oosterhout  
Nederland

+32 9 255 17 17  
vb.be@bostik.com  
www.bostik.com/belgium



**Flex Power Tools**  
Bahnhofstraße 15  
71711 Steinheim  
Duitsland

+49 7144 828 0  
info@flex-tools.com  
www.flex-tools.com



**Sto NV**  
Z.5 Mollem 43  
1730 Asse  
België

+32 2 453 01 10  
info.be@sto.com  
www.sto.be



**Rewah nv**  
Nijverheidsweg 24  
2240 Zandhoven  
België

+32 (0)3 475 14 14  
info@rewah.com  
www.rewah.com



**HPX**  
Frankrijkstraat 8  
9140 Temse  
België

+32 3 710 19 19  
info@hpx.eu  
www.hpx.eu



**Odoo**  
Roderveldlaan 3  
2600 Antwerpen  
België

+32 3 361 54 30  
www.odoo.com

**Ook partner worden?**  
Een nieuw product in de markt zetten?  
Gekwalificeerde leads ontvangen?



Neem contact op via  
**simon@oola.be**  
of bel ons op  
**+32 50 250 170**



**TOPKWALITEIT VOOR  
EEN VERRASSENDE  
PRIJS**

**PRODUCT VAN DE MAAND APRIL:  
Bestel nu dit pakket tot en met  
30 april 2025**



1 Binnenhoekspatel  
1 Buitenhoekspatel  
1 Pajaquickspatel Black Edition

**€ 65,00**

i.p.v. € 88,50 excl. BTW

**BEKIJK OOK ONZE ANDERE  
GEREEDSCHAPPEN UIT DE  
PAJAQUICK-REEKS!**



**EXCLUSIEVE SNEAKPEAK  
PRODUCT VAN DE MAAND MEI:**



Abbrechkl  
Sicherheits-Spender  
200 Stück  
PAJARITO  
WERKZEUGE

**LIZIN UTZ®**

Vragen? Contacteer ons via  
stefan.sterck@uzin-utz.com  
of +32 (0)470 232 913.

# ONTDEK **ACRYRUB**, DE BESTE ALLROUNDER ACRYLAATKIT



OVERSCHILDERBAAR



INDOOR &  
OUTDOOR



VOEGEN MET  
EEN BEWEGING



BESCHIKBAAR IN:

- WIT
- GRIJS
- TEAK
- ZWART

## CRACKFREE & OVERSCHILDERBAAR

Hoogwaardige acrylaatkit, speciaal ontworpen voor het opvullen en waterdicht maken van voegen en scheuren. Zeer goed verwerkbaar en zeer goede hechting op vele poreuze ondergronden. Na uitharding perfect overschilderbaar. En dankzij zijn unieke samenstelling minimaliseert het craquelé-effect, waardoor uw projecten moeiteloos een professionele afwerking krijgen.



SCAN MIJ!



**SOUDAL**

**BUILD THE FUTURE**

# TAKE IT EASY!

## Zwaluw® WINDOW SEAL EASY

Soepel, slim en  
super afdichten ineen!

Een universele overschilderbare hybride  
kit voor beglazing en kozijnen.

- Goed verwerkbaar
- Gemakkelijk gladstrijken
- Uitstekend overschilderbaar
- Geschikt voor binnen en buiten
- Breed hechtingspectrum

Ontdek de  
voordelen van  
onze nieuwste  
beglazingskit!



## Zwaluw® HIGH TACK EASY

Soepel, sterk en  
snel verlijmen ineen!

Een universele lijm voor het verlijmen  
van lichtgewicht bouwmaterialen.

- Onmiddellijke aanvangshechting
- Gemakkelijk te verspuiten en aan te brengen
- Universele lijm voor binnen en buiten
- Perfecte hechting zonder primer
- Neutraal uithardend, vrijwel geurloos
- Lage emissie



Ontdek de  
voordelen  
van de leader  
of the tack!

Zwaluw® is een merk van Bostik, onderdeel van de Arkema Groep.

Meer informatie over onze producten? Neem contact op met:  
Bostik Benelux B.V. in Oosterhout, [verkoop.benelux@bostik.com](mailto:verkoop.benelux@bostik.com)  
Tel (nl): +31 162 491 000 Tel (nl + fr): +32 9 255 17 17

[zwaluw.bostik.com](http://zwaluw.bostik.com)



Den Braven